



DIECI

DEDALUS

28.7 | 30.7 | 28.9 | 30.9



NEW CONSTRUCTION ***LE CHANTIER ENTRE VOS MAINS***

Les exigences des chantiers évoluent : les coûts de gestion doivent diminuer, la productivité des engins doit constamment s'améliorer. Dieci répond à ces nouvelles conditions en adaptant son offre de produits à travers de nouveaux modèles qui viennent compléter la gamme BTP.

Des machines extrêmement polyvalentes - répondant à toute sorte de travaux - plus **compactes**, plus **fiables**, **faciles** à commander et intuitives, prêtes à vous assurer les meilleures conditions de sécurité possibles. Pratiques également à l'entretien grâce aux matériaux utilisés et aux composants **durables** qui assurent des centaines d'heures d'utilisation. Modernes grâce aux lignes futuristes de la nouvelle cabine signée Giugiaro Design dont l'intérieur a été habillé de matériaux provenant des secteurs automobile et poids lourds. Les modèles **DEDALUS**, assurant des capacités de charge de 2,9 et 3 tonnes et des hauteurs de levage de 7 et 9 mètres, répondent parfaitement aux opérations d'entretien de la voirie pour les centres ville où l'espace est souvent réduit et où l'agilité fait la différence. Ces machines compactes et dynamiques jouent leur atout sur le confort de conduite et la vitesse d'actionnement. La vaste panoplie d'outils disponibles permet d'affronter plusieurs opérations : avec un élévateur télescopique, **le chantier est entre vos mains**.

AGILES ET ÉNERGIQUES

TRAVAILLER VITE ET BIEN

- Simples et intuitives à utiliser : les mouvements du bras, la marche AV et la marche AR répondent avec précision aux commandes d'un **seul joystick**, selon une logique proportionnelle, indépendamment de la charge, pour accélérer le travail
- **Joystick avec FNR incorporé**, avec capteur capacitif permettant de détecter automatiquement la présence de l'opérateur
- Ces machines sont **extrêmement compactes** et **dynamiques** en toutes conditions d'utilisation, aussi bien avec le bras replié que déployé
- **Moteurs Kubota à haut rendement** : machine rapide et énergique à chaque instant
- Pompe haute efficacité : **bras réactif** et toujours prêt, **mouvements précis** et rapides, y compris à haute puissance



DEDALUS 28.7

- ↑ Hauteur 6,35 m
- 📊 Capacité 2900 kg
- ⚡ Puissance 79,5 kw@2200 tr/min
- 📏 Poids 6500 kg



DEDALUS 28.9

- ↑ Hauteur 8,65 m
- 📊 Capacité 2900 kg
- ⚡ Puissance 79,5 kw@2200 tr/min
- 📏 Poids 6680 kg



DEDALUS 30.7

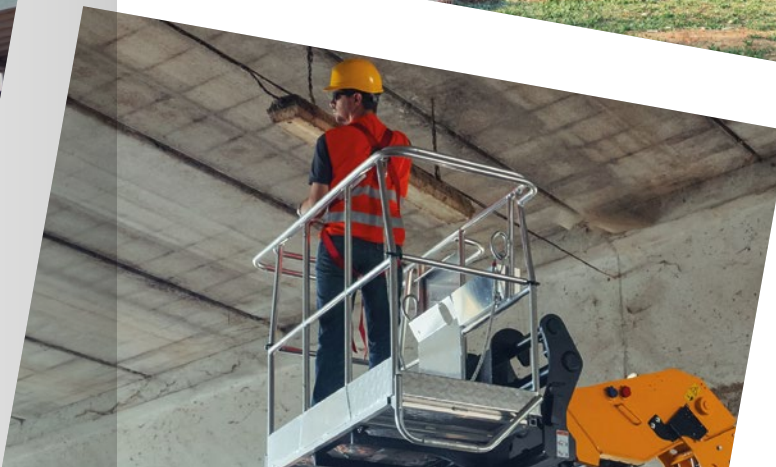
- ↑ Hauteur 6,35 m
- 📊 Capacité 3000 kg
- ⚡ Puissance 79,5 kw@2200 tr/min
- 📏 Poids 6500 kg



DEDALUS 30.9

- ↑ Hauteur 8,65 m
- 📊 Capacité 3000 kg
- ⚡ Puissance 79,5 kw@2200 tr/min
- 📏 Poids 6680 kg





SIMPLES ET POLYVALENTES

COMMANDES INTELLIGENTES

- Informations de la machine et menu diagnostic disponible sur l'écran 3,5 pouces
- Le tableau de bord est clair et les **commandes sont bien distribuées**
- **Reconnaissance automatique de l'outillage** : la machine se configure automatiquement après avoir reconnu l'outil attelé

UNE VASTE GAMME D'OUTILS

- Les nouveaux Dedalus ont été développés pour utiliser les **différents outils** leur permettant de réaliser **tous les travaux possibles sur un chantier** : fourches, pelles, crochets de levage, bras avec treuil, pinces, godets porte-matériaux, bennes mélangeuses, bétonnières, balayeuses, épandeurs de sel, lames chasse-neige
- **Prédisposition pour nacelle porte-personnes** : le nouveau pupitre à bus CAN permet à l'opérateur de manœuvrer le bras et la plate-forme suspendue directement à partir de la nacelle, en pleine autonomie et en toute sécurité (conformément à la norme EN 280)

PRATIQUES ET FIABLES

CONDUITE ET MAINTENANCE FACILITÉES

- **Quatre roues motrices** et quatre roues directrices
- **Trois modalités de braquage** à disposition de l'opérateur : concentrique, frontale et transversale
- Vidange d'huile hydraulique toutes les **2000 h**
- **Filtres faciles d'accès** dans le compartiment moteur
- Groupe bras robuste et longue durée : **fiabilité confirmée** par plusieurs années d'expérience et de multiples applications et emplois
- **Coupe-batterie en série**, protégé et à accès immédiat dans le compartiment moteur



STABLES ET FIABLES

- **Système anti-renversement EN15000** : les mouvements retenus dangereux sont bloqués en cas de surcharge et le niveau de charge est toujours indiqué
- Fonction **Arm too high** : vitesse d'avancement limitée automatiquement lorsque le bras est relevé
- **Stabilité latérale améliorée** : un châssis plus rigide et de nouveaux pneus
- **Cabine ROPS et FOPS** : la protection de l'opérateur est garantie du fait que la cabine est indéformable
- **Frein de stationnement électrique automatique**, y compris à moteur éteint : les démarrages en côte sont toujours assistés
- **Capteur Micro** sous le siège : peut rouler uniquement si le conducteur est à bord

ARM TOO HIGH

ROPS - FOPS

L'EFFICACITÉ DE LA TECHNOLOGIE

MATÉRIEL ET LOGICIEL DIECI

- **Nouveau logiciel de contrôle** développé par le service R&D Dieci : gestion avancée du bras, du véhicule, du moteur, de la transmission et du traitement des gaz d'échappement
- **Transmission hydrostatique** à contrôle électronique
- **Basses consommations, performances, rendements optimisés et sécurité totale** en toutes conditions d'utilisation de la machine
- **Fonction ECO** : vitesse maximale à 1900 tr/min entièrement contrôlée par l'unité électronique en fonction de la puissance requise par l'opérateur
- Structures en acier haute résistance directement produites par Dieci : **Performances au plus haut niveau du marché**

NOUVEAU LOGICIEL

BASSES CONSOMMATIONS



CONFORT ET CONTRÔLE

NOUVEAU DESIGN GIUGIARO

- **Nouvelle cabine Giugiaro Design** : un habitacle digne des secteurs automobile et poids lourds
- **Plus grand espace** pour les jambes de l'opérateur
- Colonne de direction et accoudoir réglables
- **Trois systèmes de suspension** du siège au choix : mécanique, pneumatique et pneumatique à basse fréquence
- Toit, tableau de bord et tapis insonorisants
- Grande surface vitrée
- **Phares de travail à leds** incorporés, pour une excellente vision nocturne : sur la cabine, sur le bras et périmétraux
- Rétroviseurs permettant de contrôler tout le périmètre et **caméras en option**
- Sens de marche et bras commandés par le **nouveau joystick ergonomique**

CARACTÉRISTIQUES TECHNIQUES

PERFORMANCES

Modèle machine	DEDALUS 28.7 - GD	DEDALUS 28.9 - GD	DEDALUS 30.7 - GD	DEDALUS 30.9 - GD
Capacité maximale	2900 kg (6393 lb)	2900 kg (6393 lb)	3000 kg (6614 lb)	3000 kg (6614 lb)
Hauteur maxi de levage	6,35 m (20,8 ft)	8,65 m (28,4 ft)	6,35 m (20,8 ft)	8,65 m (28,4 ft)
Force d'arrachement	5800 daN (13039 lbf)	5800 daN (13039 lbf)	5800 daN (13039 lbf)	5800 daN (13039 lbf)
Force de traction	5800 daN (13039 lbf)	5800 daN (13039 lbf)	5800 daN (13039 lbf)	5800 daN (13039 lbf)
Pente maximum surmontable	40%	40%	40%	40%
Poids à vide	6500 kg (14330 lb)	6680 kg (14727 lb)	6500 kg (14330 lb)	6680 kg (14727 lb)
Vitesse maximale (pour roues au diamètre maxi autorisé)	40 km/h (24,9 mph)	40 km/h (24,9 mph)	40 km/h (24,9 mph)	40 km/h (24,9 mph)

MOTEUR

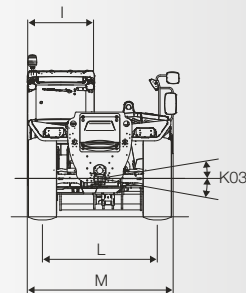
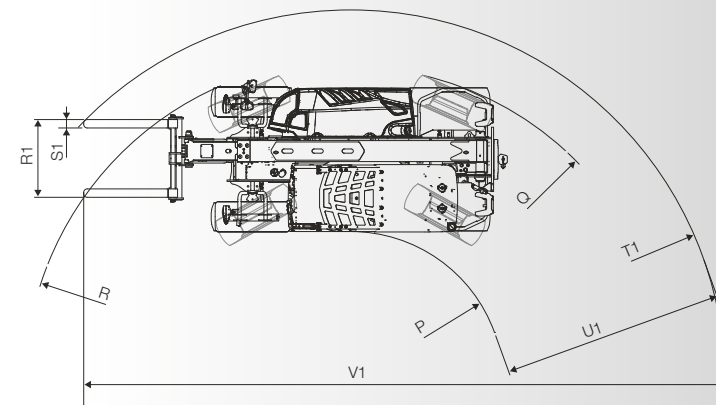
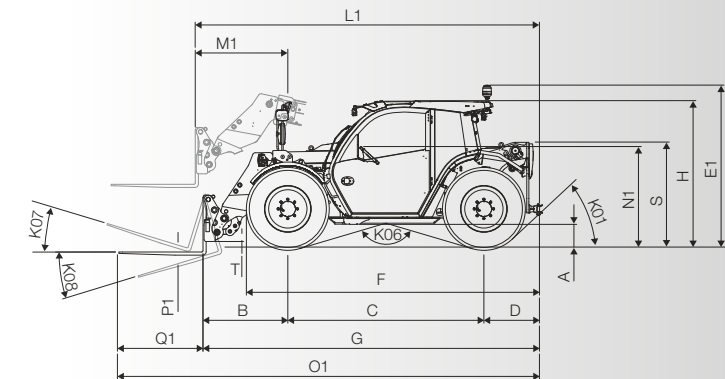
Modèle machine	DEDALUS 28.7 - GD	DEDALUS 28.9 - GD	DEDALUS 30.7 - GD	DEDALUS 30.9 - GD
Marque	Kubota	Kubota	Kubota	Kubota
Puissance nominale	79,5 kW (107 HP)	79,5 kW (107 HP)	79,5 kW (107 HP)	79,5 kW (107 HP)
@tr/min	2200 rpm	2200 rpm	2200 rpm	2200 rpm
Cylindrée	3769 cm³ (230 in³)	3769 cm³ (230 in³)	3769 cm³ (230 in³)	3769 cm³ (230 in³)
Normes anti-pollution	Stage IV/Tier 4f	Stage IV/Tier 4f	Stage IV/Tier 4f	Stage IV/Tier 4f
Traitement gaz d'échappement	DOC+DPF+SCR	DOC+DPF+SCR	DOC+DPF+SCR	DOC+DPF+SCR
Aspiration	Turbo compresseur aftercooler	Turbo compresseur aftercooler	Turbo compresseur aftercooler	Turbo compresseur aftercooler

INSTALLATION HYDRAULIQUE

Type de pompe hydraulique	Pompe à engrenages pour direction assistée et mouvements
Débit pompe hydraulique	100 L/min (26,4 gal/min)
Pression maxi de service	24,5 MPa (3553 psi)
Commande distributeur	Joystick 4en1 proportionnel avec FNR

TRANSMISSION

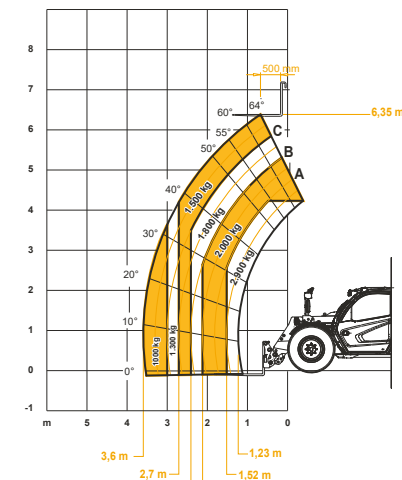
Type de transmission	Hydrostatique à commande électronique avec pompe à débit variable et fonction ECO
Moteur hydraulique	Hydrostatique à variation automatique continue
Inversion	À contrôle électronique actionnable avec machine en marche
Inching	À pédale électronique pour déplacement contrôlé
Boîte de vitesses	À 2 vitesses servocommandée



DIMENSIONS

	DEDALUS 28.7 - GD	DEDALUS 28.9 - GD	DEDALUS 30.7 - GD	DEDALUS 30.9 - GD
A	300 mm (11,8 in)	300 mm (11,8 in)	300 mm (11,8 in)	300 mm (11,8 in)
B	1211 mm (47,7 in)	1247 mm (49,1 in)	1211 mm (47,7 in)	1247 mm (49,1 in)
C	2800 mm (110,2 in)	2800 mm (110,2 in)	2800 mm (110,2 in)	2800 mm (110,2 in)
D	708 mm (27,9 in)	708 mm (27,9 in)	708 mm (27,9 in)	708 mm (27,9 in)
E1	2312 mm (91 in)	2312 mm (91 in)	2483 mm (97,8 in)	2483 mm (97,8 in)
F	4050 mm (159,4 in)	4050 mm (159,4 in)	4050 mm (159,4 in)	4050 mm (159,4 in)
G	4720 mm (185,8 in)	4755 mm (187,2 in)	4720 mm (185,8 in)	4755 mm (187,2 in)
H	2040 mm (80,3 in)	2040 mm (80,3 in)	2210 mm (87 in)	2210 mm (87 in)
I	965 mm (38 in)	965 mm (38 in)	965 mm (38 in)	965 mm (38 in)
K01	42°	42°	42°	42°
K03	8°	8°	8°	8°
K06	147°	147°	147°	147°
K07	18°	22°	18°	22°
K08	129°	124°	129°	124°
L	1640 mm (64,6 in)	1640 mm (64,6 in)	1640 mm (64,6 in)	1640 mm (64,6 in)
L1	4832 mm (190,2 in)	4852 mm (191 in)	4832 mm (190,2 in)	4852 mm (191 in)
M	2060 mm (81,1 in)	2060 mm (81,1 in)	2060 mm (81,1 in)	2060 mm (81,1 in)
M1	1322 mm (52 in)	1358 mm (53,5 in)	1322 mm (52 in)	1358 mm (53,5 in)
N1	1385 mm (54,5 in)	1385 mm (54,5 in)	1555 mm (61,2 in)	1555 mm (61,2 in)
O1	5920 mm (233,1 in)	5955 mm (234,4 in)	5920 mm (233,1 in)	5955 mm (234,4 in)
P	1807 mm (71,1 in)	1807 mm (71,1 in)	1807 mm (71,1 in)	1807 mm (71,1 in)
P1	45 mm (1,8 in)	45 mm (1,8 in)	45 mm (1,8 in)	45 mm (1,8 in)
Q	4168 mm (164,1 in)	4168 mm (164,1 in)	4168 mm (164,1 in)	4168 mm (164,1 in)
Q1	1200 mm (47,2 in)	1200 mm (47,2 in)	1200 mm (47,2 in)	1200 mm (47,2 in)
R	4311 mm (169,7 in)	4311 mm (169,7 in)	4311 mm (169,7 in)	4311 mm (169,7 in)
R1	1110 mm (43,7 in)	1110 mm (43,7 in)	1110 mm (43,7 in)	1110 mm (43,7 in)
S	1495 mm (58,9 in)	1495 mm (58,9 in)	1495 mm (58,9 in)	1495 mm (58,9 in)
S1	120 mm (4,7 in)	120 mm (4,7 in)	120 mm (4,7 in)	120 mm (4,7 in)
T	80 mm (3,1 in)	160 mm (6,3 in)	80 mm (3,1 in)	160 mm (6,3 in)
T1	5090 mm (200,4 in)	5116 mm (201,4 in)	5090 mm (200,4 in)	5116 mm (201,4 in)
U1	3289 mm (129,5 in)	3316 mm (130,6 in)	3289 mm (129,5 in)	3316 mm (130,6 in)
V1	8900 mm (350,4 in)	8962 mm (352,8 in)	8900 mm (350,4 in)	8962 mm (352,8 in)

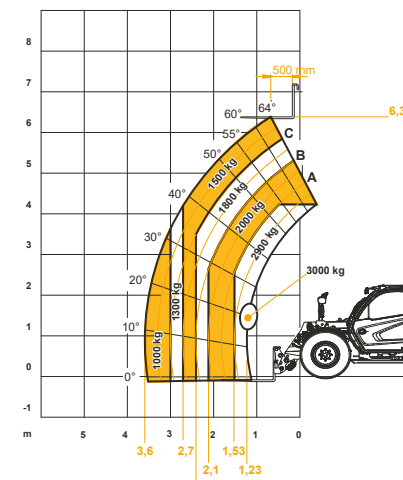
MAX
2900 kg / 6393 lb



EN1459 Annex-B

28.7

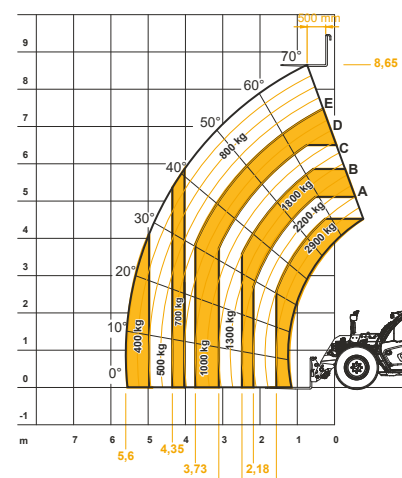
MAX
3000 kg / 6614 lb



EN1459 Annex-B

30.7

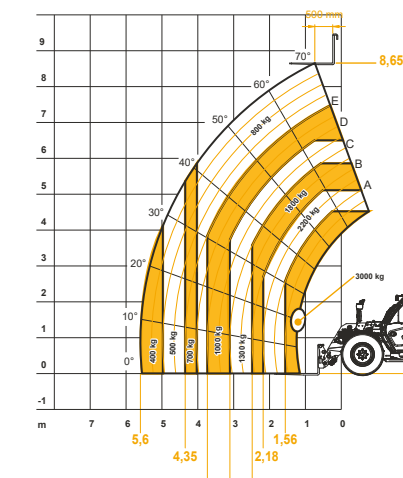
MAX
2900 kg / 6393 lb



EN1459 Annex-B

28.9

MAX
3000 kg / 6614 lb



EN1459 Annex-B

30.9

DIECI SERVICE

L'ASSISTANCE PERMANENTE

Un quartier général en Émilie-Romagne - plus de 135 000 m² et 400 employés – et 3 filiales en Allemagne, Grande-Bretagne et France : Dieci est présente dans plus de 70 pays à travers **un réseau ramifié de plus de 400 revendeurs** et d'ateliers agréés.

Telles sont les bases du **Service Dieci**, notre service d'assistance technique global : des techniciens spécialisés sont prêts à prendre en charge toute demande d'intervention dans les plus brefs délais. Dieci Service est en mesure de fournir **des pièces de rechange ou d'intervenir en quelques heures dans le monde entier**.

Visitez le site www.dieci.com pour découvrir le concessionnaire le plus proche de chez vous.

400 **REVENDEURS**

70 **PAYS**

3 **FILIALES**



DEDALUS

28.7 | 30.7 | 28.9 | 30.9

DIECI

www.dieci.com

