

**FULL RANGE 2024**  
**CATALOG**



**CONSTRUCTION**

**DIECI**



## **DIE ENTWICKLUNG GEHT WEITER**

Dieci bringt mit seinen hochmodernen Technologielösungen die Entwicklung seiner Maschinen weiter voran und setzt mit der **Neuen Produktlinie für den Bausektor** noch höhere Standards.

**Zuverlässigkeit, Effizienz und Sicherheit** erreichen dank verbesserter Technologien und Instrumente und der Einführung **zukunftsweisender und patentierter Innovationen** nie dagewesene Levels.

Neue Motoren, **stets intuitivere und funktionellere Bedienelemente** und Diagnosetools, **neue Rahmen und neue Getriebe** kennzeichnen bereits heute die zukünftigen Teleskoplader für den Bausektor.

# SICHERHEIT DURCH AUTOMATISIERUNG

Die Sicherheit der Dieci Baumaschinen hat absolute Priorität und wird durch Automatisierung und Einhaltung aller Vorschriften gewährleistet.

- **Arm-too-high-Funktion:** Automatische Begrenzung der Fahrgeschwindigkeit bei angehobenem Ausleger
- Leistungsstarkes **Soft Motion** System: komfortable Auslegerbedienung mit Drosselung der Armgeschwindigkeit in der Nähe der Endlagen oder wenn die Maschine auf Voralarm steht
- **Kippschutzsystem** EN15000: Sperrung gefährlicher Bewegungen bei Überlast und Lastanzeige immer im Blick

## DTS

Das **Dieci Telematic System** ermöglicht dem Dieci-Supportteam den Fernzugriff auf die Maschine.

Es sammelt und sendet Betriebsdaten zur einfacheren und umfassenderen **Überwachung, Diagnose und Wartung.**

**Maschine und Bediener** sind durch GSM und GPS vor **Diebstahl und Unfällen** geschützt.



# ROBUSTE ZUVERLÄSSIGKEIT

Die neue Dieci Produktlinie für den Bausektor hat die Robustheit der Maschinen weiterhin verbessert und ist dadurch noch zuverlässiger.

- **Verstärkte Ausleger** aus hochfestem Stahl mit erhöhter Kippkraft
- **Verstärkte Rahmen**, noch robuster und stabiler
- **Hydraulische Geräteverriegelung** mit zwei doppelwirkenden Zylindern für maximale Stabilität
- **Rops und Fops Kabine:** Bedienerchutz durch die Formstabilität der Kabine



## EINFACH UND INTUITIV

- **Fahrrichtungswahl und Auslegerbedienung** erfolgen einzig und allein über den **neuen CAN-Bus Einhebel-Joystick**, in dem auch der **Richtungswahlschalter** (Wendegetriebe – FNR) für eine **intuitive** und komfortable Steuerung integriert ist.
- Alle Steuerfunktionen der Maschine werden von einer **einzigsten Steuereinheit** verwaltet, welche die optimalen Arbeitsparameter mit einem fortschrittlichen Diagnosesystem misst.
- **Load Sensing – Flow Sharing**-Steuerventile: Die beiden Hydrauliktechnologien garantieren mehrere gleichzeitige Bewegungen und schnellere Reaktionszeiten für ein effizienteres Arbeiten.



## VIELSEITIG UND FLEXIBEL

- Dieci Teleskopklader können mit **verschiedenen Anbaugeräten** verwendet werden, die für die Erledigung sämtlicher **Arbeiten auf einer Baustelle** erforderlich sind: Gabeln, Schaufeln, Hubhaken, Ausleger mit Winde, Greifer, Materialkörbe, Mischschaufeln, Betonkübel, Kehrmaschinen, Salzstreuer, Schneeschilder.
- **Automatische Geräteerkennung**: die Maschine erkennt das Anbaugerät und konfiguriert sich automatisch selbst.



# APOLLO SMART

20.4

KLEINER RIESE



NEIGBARES BALLASTGEWICHT

NEUE MOTORHAUBE

UM 90° DREHBARER KÜHLER

## NEW PATENTIERTE INNOVATION

Die F&E-Abteilung von Dieci hat ein Lösungspaket mit patentierter Technologie auf den Weg gebracht, das den Zugang zu den Komponenten vereinfacht und dadurch eine **mühevolle und sofortige Wartung** ermöglicht.



## ABMESSUNGEN



Wendig auf beengtem Raum, präzise in allen Bewegungen. Die hohe Belastbarkeit des Auslegers ermöglicht das risikofreie **Bewegen von Lasten in große Höhen**.

Die **3 Lenkungsarten** - Vorderrad-, Allrad- oder Hundegang-Lenkung - ermöglichen eine **leichtgängige Lenkung** auch bei hoher Belastung.

Komplett neu gestaltete Bedienkonsole, um den **Zugang** in die geräumige Kabine zu verbessern.



# APOLLO

26.6

FLÜSSIG UND PRÄZISE



## ABMESSUNGEN



Unvergleichlich flüssige Manövrierfähigkeit und punktgenaue Versetzungen.

Kontrollierte Fahrbewegung auch bei maximaler Auslegergeschwindigkeit durch das elektronische Gaspedal und Inch-Pedal.

Die pneumatische Auslegerdämpfung bewirkt eine drastische Reduzierung der Schwingungen.

Die neue Hydraulikpumpe reduziert die Arbeitszeiten um 15 %.



# DEDALUS

30.7 | 30.9 | 34.7 | 32.9

DIE RICHTIGE GRÖSSE

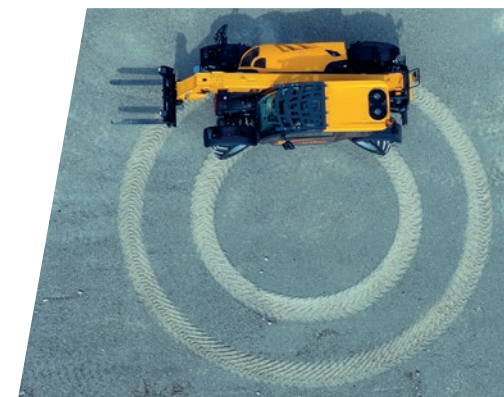


## NEUE BAUGRÖSSEN, NEUE PERSPEKTIVEN

Die Baureihe Dedalus ist nun in neuen Baugrößen erhältlich. Die Maschine kann abgestimmt auf die auszuführende Arbeit in der **richtigen Größe** gewählt werden.

Die Modelle sind nun mit der gewohnten Wendigkeit und Effizienz in **verschiedenen Breiten und Höhen** verfügbar.

## HYDROSTATISCHES GETRIEBE MIT ELEKTRONISCHER STEUERUNG



# ZEUS

40.8 | 38.10 | 35.11 | 40.13

SCHNELL UND WENDIG



Eine leistungsstarke Maschine für reibungslose und effiziente Arbeitszyklen.

Der **hydrostatische Antrieb mit 2 mechanischen Gängen** sorgt für hohe Zugkraft auch bei hoher Geschwindigkeit ohne Schalten und Ruckeln.

Die **Creep-Funktion** des Fahrpedals ermöglicht die Geschwindigkeitsregelung ohne Betätigung des Inch-Pedals und die Konstanthaltung von Motordrehzahl und Ölmenge für den effizienten Einsatz von Geräten wie Mischschaufeln oder Kehrmaschinen.





# ICARUS DYNAMIC

45.14 | 45.17 | 60.18

## HÖHENREKORD



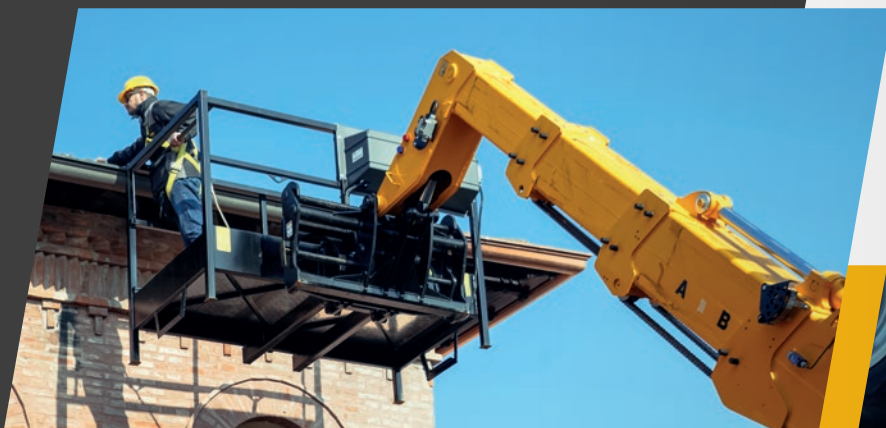
Icarus Dynamic erhebt sich in der Neuen Produktlinie für den Bausektor in luftige Höhen: die Hubhöhe beträgt **bis zu 18 Metern** unter Gewährleistung **maximaler Stabilität** durch unabhängige Abstütungen mit Proportionalsteuerung.

## SHIFT ON FLY SCHALTUNG

Gangwechsel **ohne anzuhalten**.

**Automatisches Bremsen** an Steigungen.

Die **Creeper-Funktion** des Fahrpedals ermöglicht die Geschwindigkeitsregelung ohne Betätigung des Inch-Pedals und die Konstanthaltung von Motordrehzahl und Ölmenge für den effizienten Einsatz von Geräten wie Mischschaufeln oder Kehrmaschinen.



## ICARUS

45.14 | 45.17

## NEUE BAUREIHE FÜR DEN VERLEIH

**Zuverlässig, leistungsstark und wirtschaftlich** ist Icarus eine speziell für das Mietgeschäft konzipierte Maschine: niedriger Verbrauch, hohe Effizienz, optimierte Leistung und maximale Sicherheit unter allen Einsatzbedingungen. Diese Teleskopklader zeichnen sich durch ihre hohe Bedienerfreundlichkeit und einfache Wartung aus, da sie ohne **AdBlue** auskommen.

## HYDROSTATISCHES 2-GANG-GETRIEBE



# SAMSON

50.8 | 65.8 | 60.9 | 75.10

## GROSS UND LEISTUNGSSTARK



### NEW HIGH TECH BOOM

Mit dem Ausleger mit einem Teleskopsegment lassen sich Weiten bis zu **10 Metern** bei maximaler Standsicherheit und Bewegungspräzision erreichen.

**Erweiterte Funktionen:** Shake, Wall, Memory.



### VARIO SYSTEM GETRIEBE



**4 Modi:** Normal, ECO, Loader, Creeper

**Cruise Control**

Von 0 auf **40 km/h** ohne Schaltvorgang

Integrierte elektronische Regelung



# HERCULES

130.10 | 190.10 | 210.10 | 230.10

STARK UND SICHER



Die leistungsstärkste der Dieci Baumaschinen ist hinsichtlich der Ladekapazität unübertroffen. **Motorleistung und -drehmoment** gewährleisten **maximale Performance**, während die 4 Lenk- und Antriebsräder **Standicherheit und Traktion** auf jedem Gelände ermöglichen.

## BEREIT FÜR ALLES

Ein Teleskoplader, der auch als **Gabelstapler** – mit Winde, Gitterausleger und Lasthaken für schwere und sperrige Lasten – und **Hubarbeitsbühne** mit ausziehbaren Arbeitskörben und Funkfernsteuerung einsetzbar ist. Die **leistungsstarke Soft Motion** erhöht die Präzision und ermöglicht **proportionale und einstellbare Auslegerbewegungen**.



# PEGASUS

ESSENTIAL | CLASSIC | ELITE

## NEUE BAUREIHE



Die **Neue Pegasus Baureihe** besteht aus **9 Modellen** und **3 Produktlinien**: Essential, Classic und Elite.

Neben der außergewöhnlichen Ladekapazität und Reichweite des Auslegers und dem durch den Endlos-Schwenkbereich des Oberwagens\* ermöglichten Arbeitsbereich von über 2000 Quadratmetern garantieren die neuen Pegasus jetzt **noch mehr Produktivität, Leistung, Sicherheit, Komfort und Vielseitigkeit.**

Für Arbeiten in Wohngebieten oder geschlossenen Bereichen hat Dieci **Dual Energy** entwickelt, ein abnehmbares Kit für die vollelektrische Funktion, das einen **emissionsfreien** und **leisen Betrieb** garantiert.



\*Modelle Classic und Elite

9 MODELLE, 3 PRODUKTLINIEN

**ESSENTIAL** 40.16 | 40.18

**CLASSIC** 60.16 | 60.21 | 50.25 | 75.25 | 60.26 | 60.30

**ELITE** 60.35



## NEUE PLUSPUNKTE

- **Easy Tech System:** Digitale Bedienelemente, intuitivere Maschine
- **Work Mode:** 6 über das Display anwählbare Arbeitsmodi (Normal, Soft, Heavy, Eco, Wall, Floor)
- **Anti Tilt System Pro:** neues modernes Kippschutzsystem
- **Easy Work System:** Automatische Anpassung des Arbeitsbereichs je nach Position der Abstützungen
- **Fernbedienung** zum Steuern der Maschine vom Boden oder vom Korb



# PIVOT

T60 | T70 | T80

TOTALE INNOVATION



## NEW HIGH TECH BOOM

Erweiterte Funktionen: **Shake, Wall, Memory, Schwimmstellung.**

Robusterer Ausleger, größere Hubhöhe, hoher Kippwinkel der Schaufel.

**Load Sensing - Flow Sharing-Steuerventil:** gleichzeitige Ausführung aller Maschinenbewegungen.



## NEW NEUER KOMFORT

Neu gestaltete Kabine: **Mehr Beinfreiheit**, völlig überarbeitete Bedienkonsole, neuer Monitor.

Die Hauptbedienelemente sind auf der im Sitz integrierten **neuen Steuerarmlehne** angeordnet.

Verbesserte Klimaanlage und Schalldämmung, **neues Motorhaubendesign** für einen besseren Zugang.



## NEW SHIFT ON FLY SCHALTUNG

Gangwechsel **ohne anzuhalten.**

**Automatisches Bremsen** an Steigungen.

# TRUCK MIXER

L 3500 | L 4700 | F 7000

NEW LOADING SYSTEM



**SELBSTLADEDSCHAUFEL ODER TRICHTER**

Wendigkeit, Kompaktheit und Beweglichkeit in Verbindung mit den vier Antriebsrädern machen die selbstladenden und drehbaren Betonmischer von Dieci zu unentbehrlichen Helfern.

## CONCRETE CUBE SYSTEM

- Überschüssiges Material kann in die Schaufel entleert werden
- **Endkontrolle** der Betongüte
- Bis zu **128 Rezepturen**
- Automatisch kompensierende **elektronische Wägevorrichtung**
- **Integrierter Drucker** für die direkte Ausgabe des Berichts, der die Herstellung von **Beton zertifizierter Qualität** garantiert
- **Automatische Zugabe** von bis zu zwei Zusatzstoffen

**UMKEHRBARER FAHRERSTAND**

**DREISEITIGE ENTLERUNG**

# DUMPERS

DP 70 | DP 120

LEICHT UND WENDIG



Die Dieci Dumper sind ausgesprochen **vielseitige, wendige und sehr gut manövrierbare** Maschinen mit ansteigenden Ladekapazitäten. Ideale Maschinen für den Materialtransport auf **unwegsamem und schwierigem Gelände**.

- **Drei Lenkungsarten:** Allradlenkung, Hundegang, Vorderradlenkung
- **4 Antriebsräder**
- Kabinenzulassung **ROPS-FOPS**
- **Umkehrbarer Fahrerstand**



# APOLLO

26.6



## FULL LECTRIC

Dieci hält mit einem **flexiblen Teleskopheber**, der sich an alle Arbeitsbedingungen anpasst, Einzug in die Welt der **Full Electric**.

**Personalisierbar** und, egal bei welchem Arbeitseinsatz, immer voll effizient, stellt er die **hohe Leistung** der herkömmlichen Teleskoplader bereit und bietet dabei alle **Vorteile, die ein Übergang zur Elektromobilität bietet**.

## MODULARE TECHNOLOGIE

Optimierte **Kosten und Effizienz** dank eines **erweiterbaren Batteriepacks** und der fortschrittlichen technologischen Lösungen von Dieci.

- Maximale Tragfähigkeit **2600 kg**
- Hubhöhe **5680 mm**
- Doppelte\* Lithiumbatterie (LiFePo4) mit **bis zu 44 kWh**
- **Ein ganzer Arbeitstag** mit einer einzigen Batterieladung

\*optional

**NULL EMISSIONEN**

**NIEDRIGE GERÄUSCHENTWICKLUNG**

**OPTIMIERTE EFFIZIENZ**

**DIECI** 

# TECHNISCHE DATEN

TELESKOPLADER	MAX. TRAGKRAFT	MAX. HUBHÖHE	MAX. LEISTUNG	MAX. GESCHWINDIGKEIT
APOLLO 20.4 SMART	2000 kg (4409 lb)	4,35 m (14,3 ft)	37 kW (50 HP)	25 km/h (15,5 mph)
APOLLO 26.6	2600 kg (5732 lb)	5,73 m (18,8 ft)	53,7 kW (72 HP)	30 km/h (18,6 mph)
DEDALUS 30.7 - GD	3000 kg (6614 lb)	6,35 m (20,8 ft)	55,4 kW (74 HP)	36 km/h (22,4 mph)
DEDALUS 34.7 - GD	3400 kg (7496 lb)	6,35 m (20,8 ft)	55,4 kW (74 HP)	36 km/h (22,4 mph)
DEDALUS 30.9 - GD	3000 kg (6614 lb)	8,65 m (28,4 ft)	55,4 kW (74 HP)	36 km/h (22,4 mph)
DEDALUS 32.9 - GD	3200 kg (7055 lb)	8,65 m (28,4 ft)	55,4 kW (74 HP)	36 km/h (22,4 mph)
ZEUS 40.8 - GD	4000 kg (8818 lb)	7,6 m (24,9 ft)	54,6 kW (73 HP)	30 km/h (18,6 mph)
ZEUS 38.10 - GD	3800 kg (8378 lb)	9,6 m (31,5 ft)	54,6 kW (73 HP)	30 km/h (18,6 mph)
ZEUS 35.11 - GD	3500 kg (7716 lb)	10,6 m (34,8 ft)	54,6 kW (73 HP)	30 km/h (18,6 mph)
ZEUS 40.13 - GD	4000 kg (8818 lb)	12,5 m (41,0 ft)	54,6 kW (73 HP)	30 km/h (18,6 mph)
ICARUS 45.14 - GD	4500 kg (9921 lb)	13,4 m (44,0 ft)	55,4 kW (74 HP)	25 km/h (15,5 mph)
ICARUS 45.17 - GD	4500 kg (9921 lb)	16,4 m (53,8 ft)	55,4 kW (74 HP)	25 km/h (15,5 mph)
ICARUS 45.14 DYNAMIC - GD	4500 kg (9921 lb)	13,4 m (44,0 ft)	85 kW (114 HP)	38 km/h (23,6 mph)
ICARUS 45.17 DYNAMIC - GD	4500 kg (9921 lb)	16,4 m (53,8 ft)	85 kW (114 HP)	38 km/h (23,6 mph)
ICARUS 60.18 DYNAMIC - GD	6000 kg (13228 lb)	17,8 m (58,4 ft)	85 kW (114 HP)	30 km/h (18,6 mph)
SAMSON 50.8 VS EVO2 - GD	4999 kg (11021 lb)	7,7 m (25,3 ft)	128 kW (172 HP)	40 km/h (24,9 mph)
SAMSON 65.8 VS EVO2 - GD	6500 kg (14330 lb)	7,7 m (25,3 ft)	128 kW (172 HP)	40 km/h (24,9 mph)
SAMSON 60.9 VS EVO2 - GD	6000 kg (13228 lb)	8,6 m (28,2 ft)	128 kW (172 HP)	40 km/h (24,9 mph)
SAMSON 75.10 - GD	7500 kg (16535 lb)	9,65 m (31,7 ft)	114 kW (153 HP)	40 km/h (24,9 mph)
HERCULES 130.10	13000 kg (28660 lb)	9,5 m (31,2 ft)	128 kW (172 HP)	34 km/h (21,1 mph)
HERCULES 190.10	19000 kg (41888 lb)	10,2 m (33,5 ft)	128 kW (172 HP)	23 km/h (14,3 mph)
HERCULES 210.10	21000 kg (46297 lb)	10,2 m (33,5 ft)	128 kW (172 HP)	23 km/h (14,3 mph)
HERCULES 230.10	23000 kg (50706 lb)	10,15 m (33,3 ft)	128 kW (172 HP)	22 km/h (13,7 mph)
PEGASUS 40.16 400°	4000 kg (8818 lb)	15,7 m (51,5 ft)	85,9 kW (115 HP)	30 km/h (18,6 mph)
PEGASUS 40.18 400°	4000 kg (8818 lb)	18 m (59,1 ft)	85,9 kW (115 HP)	30 km/h (18,6 mph)
PEGASUS 60.16	6000 kg (13228 lb)	16,2 m (53,1 ft)	100 kW (134 HP)	40 km/h (24,9 mph)
PEGASUS 60.21	6000 kg (13228 lb)	20,5 m (67,3 ft)	100 kW (134 HP)	40 km/h (24,9 mph)
PEGASUS 50.25	5000 kg (11023 lb)	24,1 m (79,1 ft)	100 kW (134 HP)	40 km/h (24,9 mph)
PEGASUS 75.25	7500 kg (16535 lb)	24,5 m (80,4 ft)	127 kW (170 HP)	40 km/h (24,9 mph)
PEGASUS 60.26	6000 kg (13228 lb)	25,7 m (84,3 ft)	127 kW (170 HP)	40 km/h (24,9 mph)
PEGASUS 60.30	6000 kg (13228 lb)	29,6 m (97,1 ft)	127 kW (170 HP)	40 km/h (24,9 mph)
PEGASUS 60.35	6000 kg (13228 lb)	34,5 m (113,2 ft)	147 kW (197 HP)	40 km/h (24,9 mph)
PIVOT T60	2250 kg (4960 lb)	4,7 m (15,4 ft)	54,6 kW (73 HP)	40 km/h (24,9 mph)
PIVOT T70	3000 kg (6614 lb)	5,2 m (17,1 ft)	85,9 kW (115 HP)	40 km/h (24,9 mph)
PIVOT T80	3500 kg (7716 lb)	5,2 m (17,1 ft)	114 kW (153 HP)	40 km/h (24,9 mph)
APOLLO e 26.6	2600 kg (5732 lb)	5,73 m (18,8 ft)	22+19 kW (30+26 HP)	24 km/h (18,6 mph)

FAHRMISCHER	MISCHKAPAZITÄT	INHALT WASSERTANK	MAX. LEISTUNG	MAX. GESCHWINDIGKEIT
AB L 3500	2,5 m³ (88 ft³)	630 l (166,43 gal)	85,9 kW (115 HP)	21 km/h (13,0 mph)
AB L 3500T	2,5 m³ (88 ft³)	630 l (166,43 gal)	85,9 kW (115 HP)	21 km/h (13,0 mph)
AB L 3500 CCS	2,5 m³ (88 ft³)	650 l (171,71 gal)	85,9 kW (115 HP)	21 km/h (13,0 mph)
AB L 4700	3,5 m³ (124 ft³)	630 l (166,43 gal)	85,9 kW (115 HP)	24 km/h (14,9 mph)
AB L 4700T	3,5 m³ (124 ft³)	630 l (166,43 gal)	85,9 kW (115 HP)	24 km/h (14,9 mph)
AB L 4700 CCS	3,5 m³ (124 ft³)	650 l (171,71 gal)	85,9 kW (115 HP)	24 km/h (14,9 mph)
AB F 7000	5 m³ (177 ft³)	850 l (224,55 gal)	100 kW (134 HP)	27 km/h (16,8 mph)
AB F 7000T	5 m³ (177 ft³)	850 l (224,55 gal)	100 kW (134 HP)	27 km/h (16,8 mph)
AB F 7000 CCS	5 m³ (177 ft³)	945 l (249,64 gal)	100 kW (134 HP)	27 km/h (16,8 mph)

DUMPERS	MULDENINHALT GESTRICHEN	MULDENINHALT GEHÄUFT	MAX. LEISTUNG	MAX. GESCHWINDIGKEIT
DP 70	4,2 m³ (148 ft³)	5,3 m³ (187 ft³)	85,9 kW (115 HP)	24 km/h (14,9 mph)
DP 120	6,5 m³ (230 ft³)	7,5 m³ (265 ft³)	100 kW (134 HP)	27 km/h (16,8 mph)



DOCCT0000107-DE-03

Die Ausstattungen oder Ausrüstungen der in diesem Katalog abgebildeten Maschinen können je nach Version serienmäßig, optional oder nicht verfügbar sein. Dieci Srl behält sich vor, die beschriebenen und dargestellten Spezifikationen jederzeit und ohne Vorankündigung zu ändern. Kein Vertragsdokument. Liste der Spezifikationen unvollständig. Die in dieser Broschüre enthaltenen Fotos und schematischen Darstellungen haben informativen und richtungweisenden Charakter.



# **DIECI**

FULL RANGE 2024 CATALOG

## **CONSTRUCTION**



[www.dieci.com](http://www.dieci.com)