

FULL RANGE 2025
CATALOG



AGRICULTURE

DIECI



DIE ENTWICKLUNG GEHT WEITER

Dieci bringt mit seinen hochmodernen Technologielösungen die Entwicklung seiner Maschinen weiter voran und setzt mit der **Neuen Produktlinie für die Landwirtschaft** noch höhere Standards.

Zuverlässigkeit, Effizienz und Komfort erreichen dank Verbesserungen des Designs und der Instrumente und der Einführung **zukunftsweisender und patentierter Innovationen** nie dagewesene Levels.

Neue **Stage V** Motoren in der gesamten Baureihe, **vollständig schwingungsgedämpfte Kabine** und **neue Innenausstattung**, **stets intuitivere und funktionellere Diagnosetools** und **Bedienelemente**, **neue Rahmen** und **neue Getriebe**, kennzeichnen bereits heute die zukünftigen Teleskoplader für die Landwirtschaft.

SCHWINGUNGS- GEDÄMPFTE KABINE



EXKLUSIV BEI **DIECI**

ZERO SHOCK SYSTEM

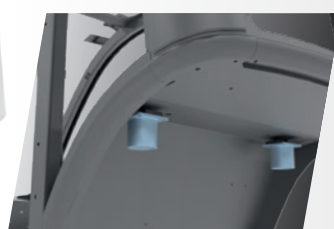
Neues Dämpfungssystem der gesamten Kabine, das im Teleskopladersegment einzigartig ist und die Schwingungen auch bei Fahrten auf sehr holprigem Gelände effizient abfedert.

Die hydraulische Schwingungsdämpfung der Kabine reduziert wirksam Schwingungen und bietet einen hohen Fahrkomfort.

Die Kabine verfügt über ein Dämpfungssystem mit integrierter Regelung und **4 Auflagepunkten, die Stöße und Schläge aus jeder Richtung abfedern**: seitlich, vertikal, hinten und vorn.



Vordere Silentblöcke



Hintere hydraulische Dämpfer

+ WERT

- Neue Kabine aus der Designschmiede Giugiaro Design
- Hochwertige Innenausstattung aus in der Automotive-Branche verwendeten Soft-Touch-Materialien

+ PLATZ

- Verbesserte Ergonomie und einfacherer Zugang
- Mehr Beinfreiheit

+ KOMFORT

- Einstellbare Lenksäule und Steuerarmlehne
- Beheizbarer Sitz, 3 Federungssysteme nach Wahl
- Dach, Armaturenbrett und Fußmatte sind schallgedämmt

+ SICHT

- Große Glasflächen
- Integrierte LED-Scheinwerfer: An den Maschinenseiten, am Ausleger und am Auslegerkopf
- 3 drahtlose Kameras - Grafisches 7"-Farbdisplay
- Elektrisch einstellbare und beheizbare Rückspiegel

+ KLIMA

- Optimierte Luftströme: 6 verfügbare Luftdüsen
- Dach- und Heckscheibenöffnung
- Integrierter seitlicher elektrischer Fensterheber
- Schnelles Enteisen der Scheiben
- Doppelter Luftfilter
- Staub- und Geruchschutz für den Bediener



GETRIEBE

5 ERHÄLTICHE SYSTEME STETS TADELLOSES ARBEITEN

HYDROSTATISCHES 1-GANG-SYSTEM

LANGFRISTIG GARANTIERTE EFFIZIENZ

+ LEISTUNGSSTÄRKER + EINFACHER + ZUVERLÄSSIGER + SPARSAMER

- **Extrem leistungsstark:** bietet unter allen Arbeitsbedingungen das beste Geschwindigkeits-/Leistungsverhältnis
- **Garantierte Zugkraft und Geschwindigkeit** ohne Schaltvorgang
- Bis 38 km/h mit stufenloser Geschwindigkeit: **unvergleichlich flüssige Manövrierfähigkeit** und **punktgenaue Versetzungen**
- Elektronisches Gaspedal & Inch-Pedal: **kontrollierte Langsamfahrt** auch bei maximaler Auslegerleistung
- **Hoher Komfort:** Kein Schalten, kein Ruckeln

Mini Agri | Mini Agri Smart | Agri Star

HYDROSTATISCHES 2-GANG-GETRIEBE

- **Elektronische Regelung:** Maximale Fahrpräzision auch bei Höchstdrehzahl
- 1. Gang bei 19 km/h
- Höchstgeschwindigkeit 40 km/h

Agri Farmer | Agri Max | Agri Pivot

VARIO SYSTEM

4 FAHRMODI

NORMAL

ECO

LOADER

CREEPER

- **Integrierte elektronische Regelung:** Leistungsstärke, Reaktionsfähigkeit und Bewegungskontrolle
- **Großer Geschwindigkeitsbereich:** von 0 auf 40 km/h ohne Schaltvorgang
- **Cruise Control:** elektronischer Beschleuniger und Begrenzer

Agri Plus

Agri Max

SHIFT ON FLY

GANGWECHSEL WÄHREND DER FAHRT

+ SICHERHEIT AN STEIGUNGEN + KOMFORT AUF DER STRASSE

- Hydrostatisches Getriebe mit mechanischer **2-Gang**-Schaltung
- Shift on Fly Schaltung: ermöglicht den **Gangwechsel während der Fahrt**
- Im Joystick integrierte Bedienelemente für die Gangschaltung: **Schnelleres Manövrieren**

Agri Pivot

HVT-1

STUFENLOSES HYDROSTATISCH-MECHANISCHES CVT-GETRIEBE

- **Der erste Teleskoplader weltweit** mit Planetengetriebe im Antrieb
- Geschwindigkeit 50 km/h **ohne Unterbrechungen der Drehmomentübertragung**
- **Maximales, auf die Räder übertragenes Drehmoment** im Stillstand und bei niedriger Geschwindigkeit
- Reduzierung der Motordrehzahl = **geringer Verbrauch und geringe Geräuschentwicklung**
- **Gleichmäßiger Fahrbetrieb** der Maschine mit Seil auf Zug, auch im Schleppbetrieb

Agri Max Power X2



MINI AGRI SMART

20.4

KLEINER RIESE



HYDRO MONO

Wendig auf beengtem Raum, präzise in allen Bewegungen. Die hohe Belastbarkeit des Auslegers ermöglicht das risikofreie **Bewegen von Lasten in große Höhen.**

Die **3 Lenkungsarten** - Vorderrad-, Allrad- oder Hundegang-Lenkung - ermöglichen eine **leichtgängige Lenkung** auch bei hoher Belastung.

Komplett neu gestaltete Bedienkonsole, um den **Zugang** in die geräumige Kabine zu verbessern.



NEIGBARES BALLASTGEWICHT

NEUE MOTORHAUBE

UM 90° DREHBARER KÜHLER

NEW PATENTIERTER INNOVATION

Die F&E-Abteilung von Dieci hat ein Lösungspaket mit patentierter Technologie auf den Weg gebracht, das den Zugang zu den Komponenten vereinfacht und eine **mühsame und sofortige** Wartung ermöglicht.



ABMESSUNGEN



MINI AGRI

26.6

FLÜSSIG UND PRÄZISE



HYDRO MONO

Unvergleichlich flüssige Manövrierfähigkeit und punktgenaue Versetzungen.

Kontrollierte Fahrbewegung auch bei maximaler Auslegergeschwindigkeit durch das elektronische Gaspedal und Inch-Pedal.

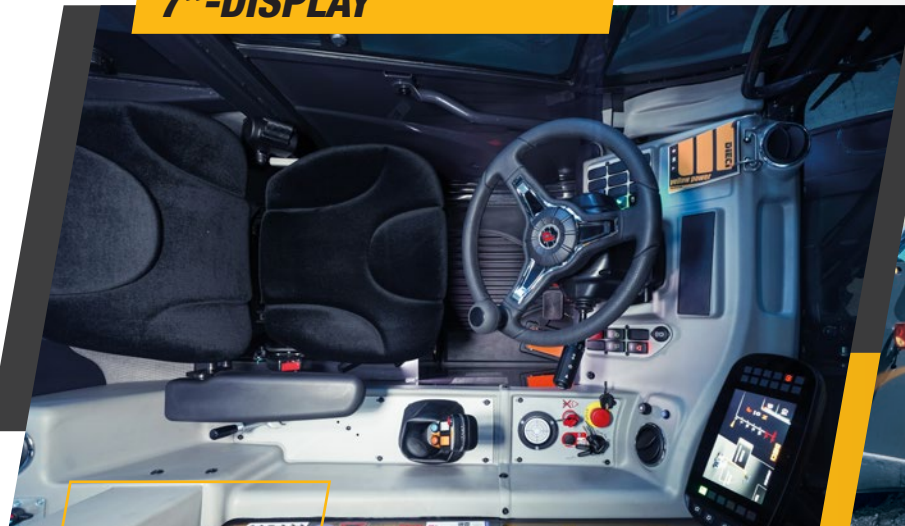
Die pneumatische Auslegerdämpfung bewirkt eine drastische Reduzierung der Schwingungen.

Die neue Hydraulikpumpe reduziert die Arbeitszeiten um 15 %.

ABMESSUNGEN



7"-DISPLAY



AGRI FARMER

37.7 | 30.9 34.7 | 32.9

DIE RICHTIGE GRÖSSE



HYDRO DUAL



HYDROSTATISCHES GETRIEBE
MIT ELEKTRONISCHER STEUERUNG

NEUE BAUGRÖSSEN, NEUE PERSPEKTIVEN

Die Baureihe Agri Farmer ist nun in neuen Baugrößen erhältlich. Die Maschine kann abgestimmt auf die auszuführende Arbeit in der **richtigen Größe** gewählt werden.

Die Modelle sind nun mit der gewohnten Wendigkeit und Effizienz in **verschiedenen Breiten und Höhen** verfügbar.



30.7 34.7
30.9 32.9



AGRI STAR

37.7 | 40.8 | 38.10

SCHNELL UND WENDIG



HYDRO MONO



Eine leistungsstarke Maschine für reibungslose und effiziente Arbeitszyklen.

Das **hydrostatische 1-Gang-Getriebe** sorgt für eine hohe Zugkraft auch bei hoher Geschwindigkeit ohne Schalten und Ruckeln.

Die **Creeper-Funktion** des Fahrpedals ermöglicht die Geschwindigkeitsregelung ohne Betätigung des Inch-Pedals und die Konstanthaltung von Motordrehzahl und Ölmenge für den effizienten Einsatz von Geräten wie Kehrmaschinen oder Strohstreuern.



AGRI PLUS

42.7 | 40.10

PURE TECHNOLOGIE



VARIO SYSTEM GETRIEBE



4 Modi: Normal, ECO, Loader, Creeper

Cruise Control

Von 0 auf 40 km/h ohne Schaltvorgang

Integrierte elektronische Regelung



NEW HIGH TECH BOOM

Erweiterte Funktionen: Shake, Wall, Memory.

Doppelpumpe mit Energy Saving System für eine reaktionsschnelle und präzise Auslegerbewegung auch bei hoher Leistung.



AGRI MAX

50.8 | 65.8 | 60.9 | 75.10

GROSS UND LEISTUNGSSTARK



VARIO SYSTEM GETRIEBE



4 Modi: Normal, ECO, Loader, Creeper

Cruise Control

Von 0 auf 40 km/h ohne Schaltvorgang

Integrierte elektronische Regelung



NEW HIGH TECH BOOM

Mit dem Ausleger mit einem Teleskopsegment lassen sich Weiten bis zu **10 Metern** bei maximaler Standsicherheit und Bewegungspräzision erreichen.

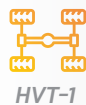
Erweiterte Funktionen: Shake, Wall, Memory.



AGRI MAX POWER X2

50.8 | 65.8 | 60.9

DOPPELTE LEISTUNG, MAXIMALE EFFIZIENZ



HVT-1



WELTNEUHEIT

Zwei kombinierte Leistungsanteile eines **mechanischen** und eines **hydrostatischen** Leistungsziweigs, die über ein **Planetengetriebe** verbunden sind.

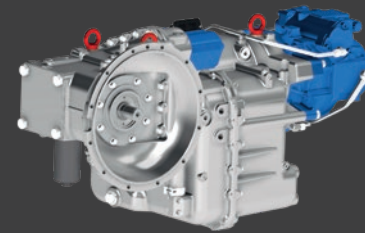
Stufenlos auf über 50 km/h ohne Zugkraftunterbrechung, höhere **Präzision** und Bewegungs- und Geschwindigkeitskontrolle.

Wahlweise weichere oder aggressivere Einstellung **je nach Arbeitserfordernis**.



**ANTRIEB ÜBER STUFENLOSES
HYDROSTATISCH-MECHANISCHES CVT-GETRIEBE**

ANTRIEB HVT-1



Technologie **Power Split**

Schleppbetrieb bis **30 t**

Bis **50 km/h**



Die leistungstärkste Maschine der Dieci Landwirtschaftslinie trifft auf die Mechatroniklösungen des **HVT1 Getriebes**. Weltweit erstmals wird dieses innovative und einzigartige Getriebe in einem Teleskoplader verbaut.

AGRI PIVOT

T60 | T70 | T80

TOTALE INNOVATION



SHIFT ON FLY
HYDRO DUAL

NEW HIGH TECH BOOM

Erweiterte Funktionen: **Shake, Wall, Memory, Schwimmstellung**

Robusterer Ausleger, größere Hubhöhe, hoher Kippwinkel der Schaufel.

Flow-Sharing-Steuerventil: gleichzeitige Ausführung aller Maschinenbewegungen.



NEW

NEUER KOMFORT

Neu gestaltete Kabine: **Mehr Beinfreiheit**, völlig überarbeitete Bedienkonsole, neuer Monitor.

Die Hauptbedienelemente sind auf der im Sitz integrierten **neuen Steuerarmlehne** angeordnet.

Verbesserte Klimaanlage und Schalldämmung, **neues Motorhaubendesign** für einen besseren Zugang.



NEW

SHIFT ON FLY SCHALTUNG

Gangwechsel **ohne anzuhalten**.

Automatisches Bremsen an Steigungen.



DIECI

FULL ELECTRIC

Dieci setzt seinen Innovationskurs stetig fort und bringt die neuen **100 % elektrischen Teleskoplader auf den Markt.**

Wendigkeit, Vielseitigkeit und Wirtschaftlichkeit treffen auf die Vorteile des Elektroantriebs und sorgen für ein effizientes Arbeiten unter allen Einsatzbedingungen.

Die kompakten Teleskoplader sind agil und leistungsstark und eignen sich ideal für die **Indoor-Nutzung**, Wohngebiete, Gewächshäuser oder Bereiche mit **Einsatzbeschränkungen**.

ELEKTRISCHE ANTRIEBSTECHNIK

Dank modernster Technologielösungen bietet der **Elektro-Teleskoplader** erhebliche Vorteile:

Leiser Betrieb

Einfacher und schneller Batteriewechsel

Geringer wartungsaufwand

Keine Einsatzbeschränkung

LADESYSTEM

3 Ladeanschlüsse serienmäßig, die alle mit dem integrierten Batterieladesystem verbunden sind.



EXTERNE SCHNELLLADEGERÄTE



MINI AGRI

BATTERIE



Doppelte Lithiumbatterie (LiFePo4)*

* ECE R100 zugelassene Batterien

Modulare Technologie: **Optimierte Kosten und Effizienz** dank eines **jederzeit erweiterbaren Batteriesatzes**.



MINI AGRI SMART

BATTERIE



Lithiumbatterie (LiFePo4)*

* ECE R100 zugelassene Batterie

Kompakte Bauweise und funktionales Design: geräumige Kabine, Bedienelemente und Informationen sind jederzeit für den Bediener zugänglich.



TECHNISCHE DATEN

DIECI AGRI RANGE

SCANNEN SIE DEN QR-CODE ZUM ERHALT DER VOLLSTÄNDIGEN UND AKTUELLEN DATEN

MINI AGRI SMART



MINI AGRI



AGRI FARMER



AGRI STAR



AGRI PLUS



AGRI MAX



AGRI MAX POWER X2



AGRI PIVOT



MINI AGRI-e



MINI AGRI-e SMART



Daten nur für den CE-Markt
Für alle anderen Märkte scannen Sie den QR-Code.



DOCC0000106-DE-04

Die Ausstattungen oder Ausrüstungen der in diesem Katalog abgebildeten Maschinen können je nach Version serienmäßig, optional oder nicht verfügbar sein. Dieci Srl behält sich vor, die beschriebenen und dargestellten Spezifikationen jederzeit und ohne Vorankündigung zu ändern. Kein Vertragsdokument. Liste der Spezifikationen unvollständig. Die in dieser Broschüre enthaltenen Fotos und schematischen Darstellungen haben informativen und richtungweisenden Charakter.

DIECI

FULL RANGE 2025 CATALOG

AGRICULTURE



www.dieci.com