

AGRI PIVOT | PIVOT

T60 | T70 | T80

DIECI



CIĄGŁA EWOLUCJA

Będąc od zawsze w awangardzie rozwiązań technologicznych, Dieci ewolucyjnie zmienia swoje maszyny i podnosi własne standardy w **Nowej Gamie dla Budownictwa i Rolnictwa**.

Niezawodność, wydajność i komfort osiągają niewidziane wcześniej poziomy dzięki udoskonaleniu projektu i oprzyrządowania, a także wprowadzeniu **innowacji i technologii**.

Nowe silniki stage V, **bardziej intuicyjne i funkcjonalne elementy sterowania**, rozwinięta diagnostyka, **nowe ramy**, a także **nowe układy przeniesienia napędu** sprawiają, że już dzisiaj na placu wyjeżdżają maszyny teleskopowe jutra.

Pivot, przegubowa ładowarka teleskopowa o dużym udźwigu, spełniająca wszystkie wymagania. **Łatwość manewrowania, maksymalna moc w kołach i wysięgniku, optymalną widoczność oraz absolutny komfort**: to tylko niektóre z powodów, jakie sprawiają, że ta ładowarka teleskopowa jest niezbędną.

PIVOT

T60 | T70 | T80

TOTALNA INNOWACJA

Doskonale nadaje się do pracy w wąskich przestrzeniach - wszędzie tam, gdzie konieczna jest **maszyna kompaktowa, o dobrych parametrach pracy oraz niskich kosztach eksploatacyjnych.**

Przegubowe powozie ze **złączem centralnym z podwójnym przegubem łączy** podwozie przednie z tylnym, gwarantując stabilność, wytrzymałość oraz kontrolę.

Zwinność podczas manewrów oraz precyzja ruchów sprawiają, że jest to maszyna praktyczna i łatwa w obsłudze, nadająca się zarówno do budownictwa, jak i rolnictwa.



T60

- ↑ Wysokość 4,7 m
- 📊 Udźwig 2250 kg

T70

- ↑ Wysokość 5,2 m
- 📊 Udźwig 3000 kg

T80

- ↑ Wysokość 5,2 m
- 📊 Udźwig 3500 kg

ŁATWOŚĆ MANEWROWANIA I WYDAJNOŚĆ

- **Złącze centralne z podwójnym przegubem**, o kącie skrętu 80°: wyjątkowa stabilność i wytrzymałość, nawet w ekstremalnych sytuacjach, bez odkształceń.
- **Tylna oś wahliwa** pozwala na doskonałe dopasowanie się do każdego rodzaju terenu, zawsze gwarantując cztery punkty oparcia.
- **Duży kąt zejścia (<30°)** oraz **ogranicznik udźwigu**, tworzące wyjątkowo łatwą w manewrowaniu, niezawodną i bezpieczną maszynę.
- Elektroniczny przyspieszacz oraz pedał ruchu precyzyjnego (**Inching**): **precyzyjna i kontrolowana jazda niezależnie od prędkości**, nawet z wciągnikiem przy maksymalnej mocy.
- **Rozdzielacze hydrauliczne Load Sensing - Flow Sharing.**

Obrys maszyny jest zawsze określany przez kąta przednie i tylne, dzięki czemu operator ma zawsze gwarancję, że nie uderzy w nic tyłem podczas manewrów.





6

UNIWERSALNOŚĆ ORAZ ELASTYCZNOŚĆ

- Nowe maszyny Pivot zostały opracowane do pracy z **różnym wyposażeniem**, np. z widłami, tyzkami, zaczepami do podnoszenia, pługami śnieżnymi, zmiatarkami oraz kosiarkami.
- **Quickdep**, system zwalniania ciśnienia w gniazdach hydraulicznych, stworzony w celu umożliwienia szybkiej i bezproblemowej wymiany osprzętu.
- **Równoległość osprzętu**, osprzęt zawsze równoległy w stosunku do terenu podczas podnoszenia i opuszczania wysięgnika.
- **Hydrauliczna blokada akcesoriów z podwójnym siłownikiem i o podwójnym działaniu**, dla maksymalnej stabilności.



PRAKTYCZNOŚĆ I NIEZAWODNOŚĆ

- Wysięgnik w pozycji centralnej oraz siłownik wysuwania umieszczony w jego wnętrzu gwarantują **lepszą widoczność, bez ryzyka** przypadkowych uderzeń.
- **Silnik w pozycji wzdłużnej**: maksymalna równowaga i łatwość dostępu.
- **Wał Cardana oraz okablowanie** zabezpieczone wewnątrz przegubu.
- **Siłownik kompensacyjny wewnątrz siłownika podnoszenia**: zabezpieczone komponenty i zmniejszone naprężenia mechaniczne.
- **Łatwa konserwacja**: zbiornik paliwa, AdBlue oraz filtry w bezpiecznych i łatwo dostępnych pozycjach.
- Silniki Stage V: **niskie zużycie, wysoka wydajność oraz zoptymalizowane osiągi** w każdych warunkach eksploatacji.

7

KOMFORT I KONTROLA

- Kierunkiem jazdy oraz wysięgnikiem steruje się wyłącznie za pomocą **nowego joysticka**. Posiada on przetątnik kierunku (inwersor – FNR), który zapewnia intuicyjne, precyzyjne i wygodne sterowanie.
- **Zaawansowany system diagnostyczny** przesyła informacje o działaniu elektronicznej jednostki sterowania.
- Deska rozdzielcza z przejrzystą tablicą przyrządów oraz **dobrze rozplanowanym układem elementów sterowania**.
- Łatwy dostęp do kabiny dzięki **dwóm drzwiom o otwarciu 180°**.
- **Ogromne powierzchnie szyby**.
- Miejsce kierowcy podniesione, aby zapewnić **nieograniczoną widoczność w promieniu 360°** również przy podniesionym wysięgniku.



ZAAWANSOWANA TECHNOLOGIA

SYSTEM ZABEZPIEZAJĄCY PRZED PRZEWROCENIEM SIĘ

- Blokuje ruchy potencjalnie stwarzające niebezpieczeństwo w razie przeciążenia oraz zawsze informuje o poziomie obciążenia.

EASY DUMPING

- Układ wysypywania/nabierania specjalnie opracowany w taki sposób, aby zwiększyć kąt roboczy, zostanie w szczególności doceniony podczas odkładania łyżki na ziemi oraz rozładowywania na maksymalnej wysokości.

EASY RIDE

- Układ zawieszenia zainstalowany na wysięgniku, aby zredukować drgania podczas jazdy po nierównym terenie.

PIVOT T60

Hydrostatyczny układ przeniesienia napędu z 2 biegami

- Elektroniczne zarządzanie: maksymalna precyzja ruchu, nawet przy pełnych obrotach.
- 1. bieg do 19 km/h
- Maksymalna prędkość 40 km/h

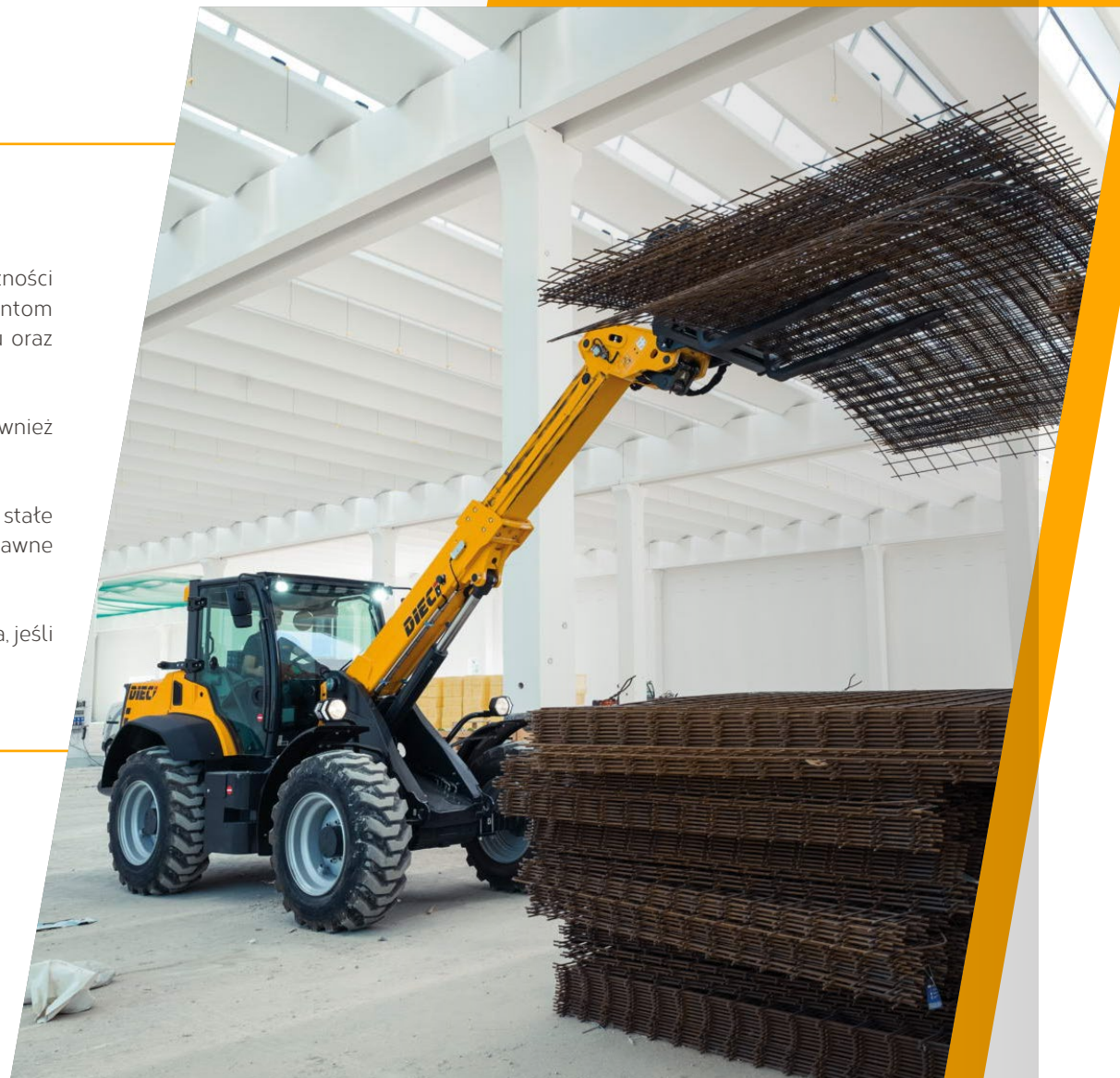
PŁYTA ISO 24410, w wersji mechanicznej lub hydraulicznej.
Zapewniająca pełną wymiennalność ze wszystkimi rodzajami osprzętu stosowanego zazwyczaj z ładowarkami kompaktowymi.

- **ZWINNOŚĆ I KOMPAKTOWOŚĆ**
- **PRECYZJA W KAŻDYM RUCHU**



PIVOT T70 | T80

- **Układ przeniesienia napędu Shift On Fly:** Zmiana biegu bez konieczności zatrzymania się. Mniej czasu do wykonania manewru dzięki elementom sterowania w joysticku. Większe bezpieczeństwo podczas podjazdu oraz wygoda na drodze.
- **Funkcja ECO:** mniejsze zużycie paliwa oraz niższy poziom hałasu, również przy maksymalnej prędkości 40 km/h.
- **Funkcja Creeper:** prędkość jazdy regulowana pedałem przyspieszacza, stałe obroty silnika oraz natężenie przepływu oleju pozwalające na sprawne korzystanie z doczepianego osprzętu, np. zamiatarek.
- **Funkcja Arm too high:** prędkość jazdy jest automatycznie ograniczana, jeśli wysięgnik jest podniesiony.



ZAAWANSOWANE ELEMENTY STEROWANIA

HIGH TECH BOOM

- **Shake:** łatwość usunięcia materiału z łyżki lub chwytaka podczas fazy rozładunku.
- **Wall:** utrzymuje urządzenie w pionie podczas fazy podjazdu i zjazdu.
- **Memory:** pozwala na zapamiętanie położenia osprzętu. Po jednym naciśnięciu przycisku można ustawić osprzęt w zdefiniowanej pozycji.
- **Floating:** ułatwia czynności niwelowania terenu i prace ziemne.

KOMFORT 360°

- **Odnowiona kabina:** więcej przestrzeni na nogi, całkowicie przeprojektowana deska rozdzielcza oraz nowe monitory.
- **Główne elementy sterowania zebrane na podłokietniku.**
- **Udoskonalona klimatyzacja oraz wyciszenie**



DANE TECHNICZNE

WYDAJNOŚĆ I PARAMETRY

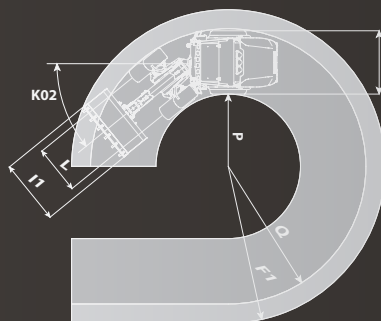
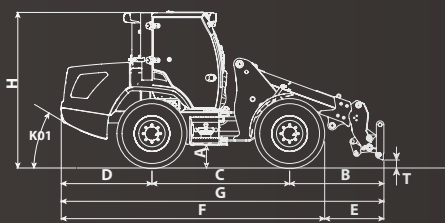
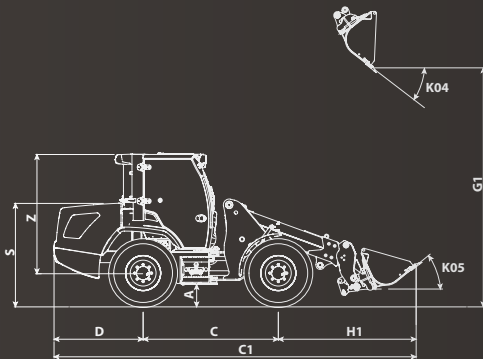
Model maszyny	PIVOT T60	PIVOT T70	PIVOT T80
Ciężar roboczy z łyżką standardową i szybkozłączaczem	6120 kg (13492 lb)	7600 kg (16755 lb)	8200 kg (18078 lb)
Pojemność łyżki standardowej	0,85 m³ (30 ft³)	1,2 m³ (42 ft³)	1,2 m³ (42 ft³)
Siła szarpnięcia	4800 daN (10791 lbf)	6000 daN (13489 lbf)	6000 daN (13489 lbf)
Siła pociągowa	5700 daN (12814 lbf)	6650 daN (14950 lbf)	6650 daN (14950 lbf)
Maksymalny dopuszczalny kąt nachylenia podłoża	80 %	80 %	80 %
Prędkość maksymalna (dotycząca koła o maksymalnej dopuszczalnej średnicy)	40 km/h (24,9 mph)	40 km/h (24,9 mph)	40 km/h (24,9 mph)
Obciążenie wywracające przy ustawieniu prostym - wysięgnik wsunięty	4050 kg (8929 lb)	4500 kg (9921 lb)	6100 kg (13448 lb)
Obciążenie operacyjne EN474.3 (80%) - wysięgnik wsunięty	2250 kg (4960 lb)	3000 kg (6614 lb)	3500 kg (7716 lb)

SILNIK

Model maszyny	PIVOT T60	PIVOT T70	PIVOT T80
Marka	Kubota	Perkins	FPT
Moc nominalna	54,6 kW (73 HP)	85,9 kW (115 HP)	103 kW (138 HP)
@rpm	2600 rpm	2200 rpm	2200 rpm
Moc szczytowa	-	85,9 kW (115 HP)	114 kW (153 HP)
@rpm	-	2200 rpm	1800 rpm
Pojemność	3331 cm³ (203 in³)	3621 cm³ (221 in³)	4485 cm³ (274 in³)
Norma dotycząca emisji	Stage V/Tier 4f	Stage V/Tier 4f	Stage V
Oczyszczanie spalin	DPF	DOC+DPF+SCR (AdBlue)	DOC+SCRoF (AdBlue)

INSTALACJA HYDRAULICZNA

Model maszyny	PIVOT T60	PIVOT T70	PIVOT T80
Wydajność pompy hydraulicznej	101 l/min (26,7 gal/min)	117 l/min (30,9 gal/min)	160 l/min (42,3 gal/min)
Maksymalne ciśnienie robocze	23 MPa (3336 psi)	25 MPa (3626 psi)	26 MPa (3771 psi)



WYMIARY

Model maszyny	PIVOT T60	PIVOT T70	PIVOT T80
A	365 mm (14,4 in)	385 mm (15,2 in)	385 mm (15,2 in)
B	1750 mm (68,9 in)	1690 mm (66,5 in)	1720 mm (67,7 in)
C	2200 mm (86,6 in)	2425 mm (95,5 in)	2550 mm (100,4 in)
C1	6015 mm (236,8 in)	6570 mm (258,7 in)	6785 mm (227,8 in)
D	1450 mm (57,1 in)	1570 mm (61,8 in)	1660 mm (65,4 in)
E	1190 mm (46,9 in)	1040 mm (40,9 in)	1040 mm (40,9 in)
F	4210 mm (165,7 in)	4645 mm (182,9 in)	5655 mm (222,6 in)
F1	4670 mm (183,9 in)	5165 mm (203,3 in)	5340 mm (210 in)
G	5400 mm (212,6 in)	5685 mm (223,8 in)	5840 mm (230 in)
G1	4155 mm (163,6 in)	4400 mm (173,2 in)	4400 mm (173,2 in)
H	2490 mm (98,0 in)	2680 mm (105,5 in)	2700 mm (106,3 in)
H1	2365 mm (93,1 in)	2575 mm (101,4 in)	2575 mm (101,4 in)
I1	2000 mm (78,7 in)	2100 mm (82,7 in)	2100 mm (82,7 in)
K01	30 °	30 °	30 °
K02	40 °	40 °	40 °
K04	40 °	40 °	40 °
K05	40 °	40 °	40 °
L	1430 mm (56,3 in)	1790 mm (70,5 in)	1790 mm (70,5 in)
M	1880 mm (74,0 in)	2200 mm (86,6 in)	2200 mm (86,6 in)
P	2060 mm (81,1 in)	2330 mm (91,7 in)	2480 mm (97,6 in)
Q	4010 mm (157,9 in)	4550 mm (179,1 in)	4710 mm (185,4 in)
S	1699 mm (66,9 in)	1935 mm (76,2 in)	1920 mm (75,6 in)
T	93 mm (3,7 in)	160 mm (6,3 in)	160 mm (6,3 in)
Z	1962 mm (77,2 in)	2100 mm (82,7 in)	2100 mm (82,7 in)

AGRICULTURE



ZESKANUJ KOD QR, ABY UZYSKAĆ KOMPLETNE I AKTUALNE DANE



KLIKNIJ, ABY UZYSKAĆ KOMPLETNE I AKTUALNE DANE

CONSTRUCTION



ZESKANUJ KOD QR, ABY UZYSKAĆ KOMPLETNE I AKTUALNE DANE



KLIKNIJ, ABY UZYSKAĆ KOMPLETNE I AKTUALNE DANE



Maszyny przedstawione w niniejszym katalogu mogą być wyposażone w sprzęt lub akcesoria dostarczane seryjnie, na zamówienie lub niedostępne, w zależności od modelu. Dieci srl zastrzega sobie prawo do wprowadzania zmian do przedstawionych tutaj parametrów w dowolnym czasie oraz bez uprzedzenia. Niniejszy dokument nie stanowi wiążącego zobowiązania. Wykaz parametrów nie jest wyczerpujący. Zdjęcia oraz schematy przedstawione w niniejszym dokumencie zostały przedstawione wyłącznie dla potrzeb konsultacji oraz orientacyjnie.



DTS

System telematyczny Dieci pozwala serwisantom Dieci na zdalną współpracę z maszyną.

Sprawnie i na czas zbiera oraz zdalnie przesyła dane robocze w celu ułatwienia **monitoringu, diagnostyki i konserwacji.**

Ochrona maszyny i operatorów przed kradzieżami i wypadkami dzięki połączeniom GSM i GPS.

*Jeśli jest

DIECI SERVICE

Siedziba główna w prowincji Emilia Romagna – ponad 135.000 m.kw. oraz ok. 400 zatrudnionych osób – oraz 3 filie w Niemczech, Wielkiej Brytanii i Francji: Dieci jest obecne w ponad 70 krajach i posiada **gęstą sieć ponad 600 dealerów** oraz autoryzowanych warsztatów.

Na tej bazie rozwija się **Dieci Service**, nasz globalny serwis techniczny: nasi klienci otrzymują bezpośrednie wsparcie od wyspecjalizowanych techników, a każde zlecenie jest realizowane w możliwie jak najkrótszym terminie. Dieci Service jest w stanie w kilka godzin **dostarczyć każdą część zamienną i wykonać każdą czynność serwisową na całym świecie.**

Zapraszamy do odwiedzenia naszej strony www.dieci.com, gdzie można znaleźć informacje na temat najbliższego dealera.

600 DEALERÓW

70 KRAJÓW

3 FILIE



PIVOT | AGRI PIVOT

T60 | T70 | T80

INVICTO

DIECI

www.dieci.com



Ph: masterservicelorenz.it