

AGRI PIVOT | PIVOT

T60 | T70 | T80

DIECI



LA EVOLUCIÓN CONTINÚA

Siempre a la vanguardia en soluciones tecnológicas, con la **Nueva Gama Construcción y Agricultura** Dieci impulsa el desarrollo de sus máquinas incrementando todavía más su calidad.

Fiabilidad, eficiencia y confort alcanzan niveles nunca vistos hasta ahora gracias a la mejora del diseño y de los instrumentos y a la introducción de **innovaciones y tecnología**.

Los nuevos motores Stage V, los **mandos más intuitivos** y funcionales, el diagnóstico avanzado, los **innovadores chasis** y las **novedosas transmisiones** llevan al trabajo, ya hoy, los manipuladores telescópicos del mañana.

Pivot, la pala articulada telescópica de gran capacidad, capaz de satisfacer cualquier necesidad. **Manejabilidad, potencia máxima en las ruedas y en el brazo, óptima visibilidad y confort absoluto**: estas son solo algunas de las razones por las que este manipulador telescópico es indispensable.

PIVOT

T60 | T70 | T80

INNOVACIÓN TOTAL

Ideal para quien trabaja en espacios estrechos, donde quiera que se necesite una **máquina compacta, de altas prestaciones y bajos costes de funcionamiento.**

El chasis articulado con **articulación central de doble rótula** une el chasis delantero con el trasero y garantiza estabilidad, robustez y control.

Gracias a la **agilidad de maniobra y a la precisión en los movimientos,** es una máquina práctica y fácil de usar, tanto en la construcción como en la agricultura.



T60

- Altura 4,7 m
- Capacidad 2250 kg

T70

- Altura 5,2 m
- Capacidad 3000 kg

T80

- Altura 5,2 m
- Capacidad 3500 kg



MANEJABLE Y EFICAZ

- **Articulación central de doble rótula**, con ángulo de giro de 80°: estabilidad y robustez excepcionales, incluso en situaciones extremas, sin sufrir deformaciones.
- **Eje trasero oscilante** para una perfecta adaptación a cualquier tipo de terreno, garantizando en todo momento cuatro puntos de apoyo.
- **Gran ángulo de salida (<30°) y limitador de carga**, para una máquina extremadamente manejable, fiable y segura.
- **Acelerador electrónico y pedal de marcha lenta: avance preciso y controlado en cada velocidad**, incluso con el brazo a la máxima potencia.
- **Distribuidores hidráulicos Load Sensing-Flow Sharing**.

El gálbo de la máquina siempre está determinado por las ruedas delanteras o traseras para evitar el riesgo de impacto con la parte trasera al realizar maniobras.





6

VERSÁTILES Y FLEXIBLES

- Los nuevos Pivot se han desarrollado para poder utilizar **varios equipos**, como horquillas, cucharas, ganchos de elevación, hojas quitanieves, barredoras y picadoras.
- **Quickdep**, sistema de despresurización de las tomas hidráulicas pensado para un cambio de equipo rápido y sin esfuerzo.
- **Paralelismo de los equipos**: permite mantenerlos siempre paralelos al suelo durante las operaciones de subida y bajada del brazo.
- **Bloqueo de accesorios hidráulico con doble cilindro** y doble acción para la máxima estabilidad.



PRÁCTICAS Y FIABLES

- El brazo, en posición central, y el cilindro de extensión, montado en su interior, garantizan una **elevada visibilidad, sin riesgos de choques** accidentales.
- **Motor en posición longitudinal**: máximo equilibrio y accesibilidad.
- **Eje cardan y cableados protegidos**, dentro de la articulación.
- **Cilindro de compensación en el interior del cilindro de elevación**: componentes protegidos y reducidas sollicitaciones mecánicas.
- **Mantenimiento más fácil**: depósito de carburante y de AdBlue y filtros en posiciones seguras y accesibles.
- Motores Stage V: **bajos consumos, elevada eficiencia y rendimientos optimizados** en cualquier condición de uso.

7

CONFORT Y CONTROL

- La dirección de marcha y el brazo se controlan únicamente con el **nuevo joystick**, que integra el selector de dirección (inversor - FNR), para un control intuitivo y cómodo.
- El **sistema de diagnóstico avanzado** proporciona información sobre el funcionamiento del control electrónico.
- Salpicadero con cuadro de instrumentos claro y **mandos bien distribuidos**.
- Fácil acceso a la cabina gracias a las **dos puertas con apertura de 180°**.
- **Amplias superficies acristaladas**.
- Puesto de conducción elevado para una **visión sin igual de 360°**, también con brazo elevado.



TECNOLOGÍA AVANZADA

SISTEMA ANTIVUELCO

- Movimientos peligrosos bloqueados en caso de sobrecarga y nivel de carga siempre bien visible.

EASY DUMPING

- Mecanismo de oscilación, estudiado expresamente para aumentar el ángulo de servicio, muy útil durante las maniobras de bajada de la cuchara al suelo y de descarga a la máxima altura.

EASY RIDE

- Sistema de suspensión instalado en el brazo para reducir las oscilaciones que se producen durante la marcha por terrenos accidentados e irregulares.

PIVOT T60

Transmisión hidrostática de 2 marchas

- Gestión electrónica: máxima precisión de avance también a pleno régimen
- 1.ª marcha a 19 km/h
- Velocidad máxima de 40 km/h

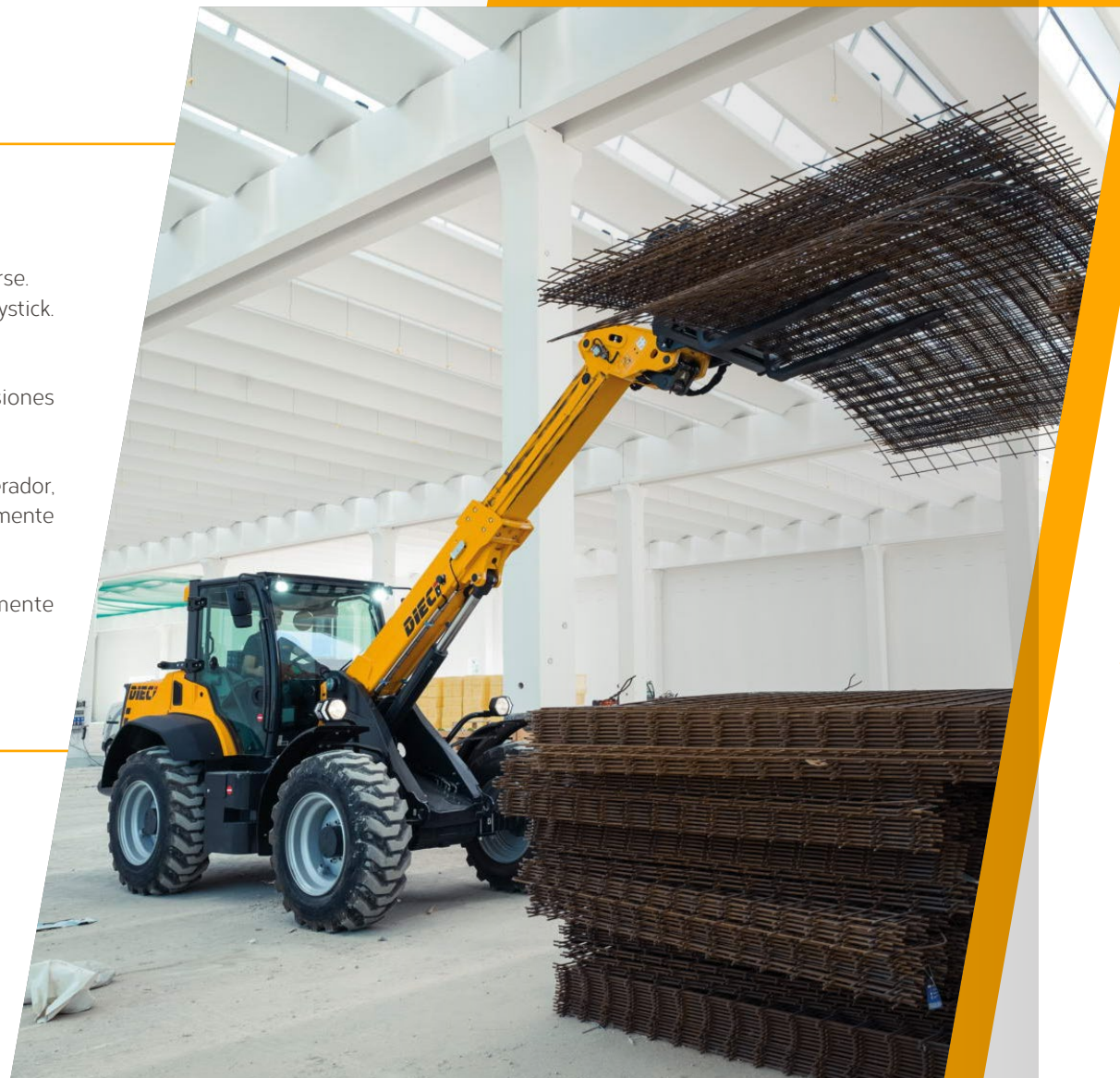
PLACA ISO 24410 en versión mecánica o hidráulica, para la completa intercambiabilidad de todos los equipos utilizados normalmente en los skid loaders.

- **ÁGIL Y COMPACTO**
- **PRECISO EN TODOS LOS MOVIMIENTOS**



PIVOT T70 | T80

- **Transmisión Shift On Fly:** cambio de marcha sin necesidad de pararse. Menos tiempo para maniobrar gracias a los mandos integrados en el joystick. Mayor seguridad en subida y confort en la carretera.
- **Función ECO:** menor consumo de carburante y reducción de las emisiones acústicas, también a la velocidad máxima de 40 km/h.
- **Función Creeper:** velocidad de avance regulable con el pedal del acelerador, revoluciones del motor y caudal de aceite constantes, para usar eficazmente equipos, como, por ejemplo, barredoras.
- **Función Arm too high:** velocidad de marcha limitada automáticamente cuando el brazo se levanta.



MANDOS AVANZADOS

HIGH TECH BOOM

- **Shake:** facilita el vaciado del material de la cuchara durante la fase de descarga.
- **Wall:** mantiene el equipo vertical durante las fases de subida y bajada.
- **Memory:** permite memorizar la posición del equipo. De esta manera, con un simple botón es posible llevar el equipo a la posición memorizada.
- **Floating:** facilita las operaciones de nivelación y excavación del terreno.

CONFORT A 360°

- **Cabina renovada:** más espacio para las piernas, salpicadero rediseñado y nuevos monitores.
- **Mandos principales reunidos en el reposabrazos.**
- **Climatización e insonorización mejoradas.**



DATOS TÉCNICOS

PRESTACIONES

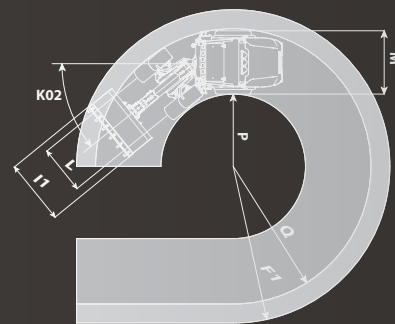
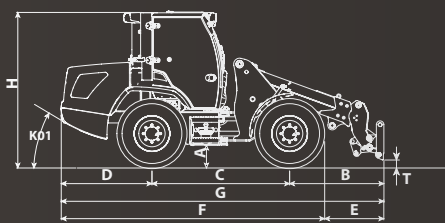
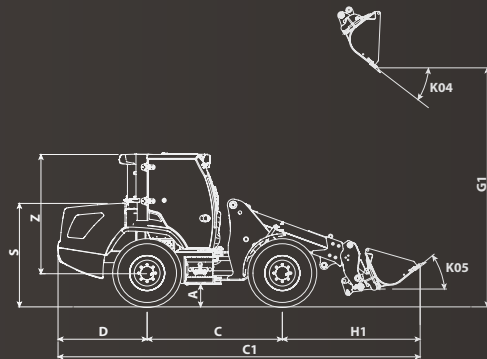
Modelo de máquina	PIVOT T60	PIVOT T70	PIVOT T80
Peso operativo con cuchara estándar y conexión rápida	6120 kg (13492 lb)	7600 kg (16755 lb)	8200 kg (18078 lb)
Capacidad de la cuchara estándar	0,85 m³ (30 ft³)	1,2 m³ (42 ft³)	1,2 m³ (42 ft³)
Fuerza de arranque	4800 daN (10791 lbf)	6000 daN (13489 lbf)	6000 daN (13489 lbf)
Fuerza de tracción	5700 daN (12814 lbf)	6650 daN (14950 lbf)	6650 daN (14950 lbf)
Pendiente máxima superable	80 %	80 %	80 %
Velocidad máxima (referida a ruedas con el diámetro máximo admitido)	40 km/h (24,9 mph)	40 km/h (24,9 mph)	40 km/h (24,9 mph)
Carga de vuelco en línea retraído	4050 kg (8929 lb)	4500 kg (9921 lb)	6100 kg (13448 lb)
Carga operativa EN474.3 (80 %) retraído	2250 kg (4960 lb)	3000 kg (6614 lb)	3500 kg (7716 lb)

MOTOR

Modelo de máquina	PIVOT T60	PIVOT T70	PIVOT T80
Marca	Kubota	Perkins	FPT
Potencia nominal	54,6 kW (73 HP)	85,9 kW (115 HP)	103 kW (138 HP)
@rpm	2600 rpm	2200 rpm	2200 rpm
Potencia de pico	-	85,9 kW (115 HP)	114 kW (153 HP)
@rpm	-	2200 rpm	1800 rpm
Cilindrada	3331 cm³ (203 in³)	3621 cm³ (221 in³)	4485 cm³ (274 in³)
Normativa sobre emisiones	Stage V/Tier 4f	Stage V/Tier 4f	Stage V
Tratamiento de los gases de escape	DPF	DOC+DPF+SCR (AdBlue)	DOC+SCRoF (AdBlue)

SISTEMA HIDRÁULICO

Modelo de máquina	PIVOT T60	PIVOT T70	PIVOT T80
Caudal de la bomba hidráulica	101 l/min (26,7 gal/min)	117 l/min (30,9 gal/min)	160 l/min (42,3 gal/min)
Presión máxima de servicio	23 MPa (3336 psi)	25 MPa (3626 psi)	26 MPa (3771 psi)



DIMENSIONES

Modelo de máquina	PIVOT T60	PIVOT T70	PIVOT T80
A	365 mm (14,4 in)	385 mm (15,2 in)	385 mm (15,2 in)
B	1750 mm (68,9 in)	1690 mm (66,5 in)	1720 mm (67,7 in)
C	2200 mm (86,6 in)	2425 mm (95,5 in)	2550 mm (100,4 in)
C1	6015 mm (236,8 in)	6570 mm (258,7 in)	6785 mm (227,8 in)
D	1450 mm (57,1 in)	1570 mm (61,8 in)	1660 mm (65,4 in)
E	1190 mm (46,9 in)	1040 mm (40,9 in)	1040 mm (40,9 in)
F	4210 mm (165,7 in)	4645 mm (182,9 in)	5655 mm (222,6 in)
F1	4670 mm (183,9 in)	5165 mm (203,3 in)	5340 mm (210 in)
G	5400 mm (212,6 in)	5685 mm (223,8 in)	5840 mm (230 in)
G1	4155 mm (163,6 in)	4400 mm (173,2 in)	4400 mm (173,2 in)
H	2490 mm (98,0 in)	2680 mm (105,5 in)	2700 mm (106,3 in)
H1	2365 mm (93,1 in)	2575 mm (101,4 in)	2575 mm (101,4 in)
I1	2000 mm (78,7 in)	2100 mm (82,7 in)	2100 mm (82,7 in)
K01	30 °	30 °	30 °
K02	40 °	40 °	40 °
K04	40 °	40 °	40 °
K05	40 °	40 °	40 °
L	1430 mm (56,3 in)	1790 mm (70,5 in)	1790 mm (70,5 in)
M	1880 mm (74,0 in)	2200 mm (86,6 in)	2200 mm (86,6 in)
P	2060 mm (81,1 in)	2330 mm (91,7 in)	2480 mm (97,6 in)
Q	4010 mm (157,9 in)	4550 mm (179,1 in)	4710 mm (185,4 in)
S	1699 mm (66,9 in)	1935 mm (76,2 in)	1920 mm (75,6 in)
T	93 mm (3,7 in)	160 mm (6,3 in)	160 mm (6,3 in)
Z	1962 mm (77,2 in)	2100 mm (82,7 in)	2100 mm (82,7 in)

AGRICULTURE



ENFOCA EL CÓDIGO QR PARA LOS DATOS COMPLETOS Y ACTUALIZADOS



HAZ CLIC PARA LOS DATOS COMPLETOS Y ACTUALIZADOS

CONSTRUCTION



ENFOCA EL CÓDIGO QR PARA LOS DATOS COMPLETOS Y ACTUALIZADOS



HAZ CLIC PARA LOS DATOS COMPLETOS Y ACTUALIZADOS





DTS

El **Dieci Telematic System** permite al equipo de asistencia técnica de Dieci interactuar en la máquina en modo remoto. Recopila y envía telemáticamente los datos operativos para una **monitorización, diagnóstico y mantenimiento** más fáciles e inmediatos.

Máquina y operadores protegidos contra robos y accidentes gracias a las conexiones GSM y GPS.

*Cuando esté presente

DIECI SERVICE

Una sede central en Emilia Romagna –más de 135.000 metros cuadrados y aproximadamente 400 empleados– y tres filiales en Alemania, Reino Unido y Francia: Dieci está presente en más de 70 países con **una red capilar de más de 600 concesionarios** y talleres autorizados.

Sobre estas bases se desarrolla el **Dieci Service**, nuestro servicio de asistencia técnica global: nuestros clientes son asistidos directamente por técnicos especializados y cualquier demanda se satisface en muy poco tiempo. Dieci Service es capaz de asegurar **intervenciones y recambios en todo el mundo en tan solo unas horas**. Visita el sitio **www.dieci.com** para saber cuál es el concesionario más cercano.

600 CONCESIONARIOS

70 PAÍSES

3 SUCURSALES



PIVOT | AGRI PIVOT

T60 | T70 | T80

INVICTO

DIECI

www.dieci.com



Ph: masterservicelorenz.it