



# AGRI MAX POWER X2

50.8 | 65.8 | 60.9

**DIECI**



## CIĄGŁA EWOLUCJA

Będąc od zawsze w awangardzie rozwiązań technologicznych, Deere ewolucyjnie zmienia swoje maszyny, a nowy standard osiąga w **Nowej Gamie dla Rolnictwa**.

**Niezawodność, wydajność i komfort** osiągają niewidziane wcześniej poziomy dzięki udoskonaleniu projektu i oprzyrządowania, a także wprowadzeniu **innowacji i technologii**.

Nowe silniki **Stage V** w całej gamie, **kabina z amortyzacją 360° z nowymi wnętrzami**, diagnostyka oraz **coraz bardziej intuicyjne i funkcjonalne elementy sterowania, nowe ramy**, a także **nowe układy przeniesienia napędu** sprawiają, że już dzisiaj wyjeżdżają na pole teleskopowe maszyny rolnicze jutra.

Agri Max – najbardziej wydajna maszyna rolnicza Deere zyskuje zalety mechatroniki układu przeniesienia napędu HVT-1: hydro-mechaniczny układ przeniesienia napędu Power Split z automatyczną przekładnią bezstopniową CTV. Tak narodził się **AGRI MAX POWER X2**.

## AGRI MAX POWER X2

50.8 | 65.8 | 60.9

# PIERWSZY NA ŚWIECIE

W Agri Max Power X2 firma Dieci po raz pierwszy na świecie zastosowała **układ przeniesienia napędu HVT-1** w podnośniku teleskopowym.

Dzięki technologii **Power Split** Dieci odpowiada na formułowane przez rolników żądania uniwersalności maszyn, a jednocześnie oferuje wydajny ciągnik o doskonałych parametrach zarówno prędkości, jak i siły uciągu, pokonując typowe ograniczenia związane z przegrzewaniem się.



- UCIĄG DO 30 T
- UKŁAD PRZENIESIENIA NAPĘDU HVT-1
- DO 50 KM/H

### 50.8 AGRI MAX POWER X2

- ↑ Maksymalna wysokość: 7.7 m
- 📊 Udźwig: 4.9 t

### 65.8 AGRI MAX POWER X2

- ↑ Maksymalna wysokość: 7.7 m
- 📊 Udźwig: 6.5 t

### 60.9 AGRI MAX POWER X2

- ↑ Maksymalna wysokość: 8.6 m
- 📊 Udźwig: 6.0 t



# HVT-1

## PRZEKŁADNIA BEZSTOPNIOWA CVT HYDROSTATYCZNO-MECHANICZNA

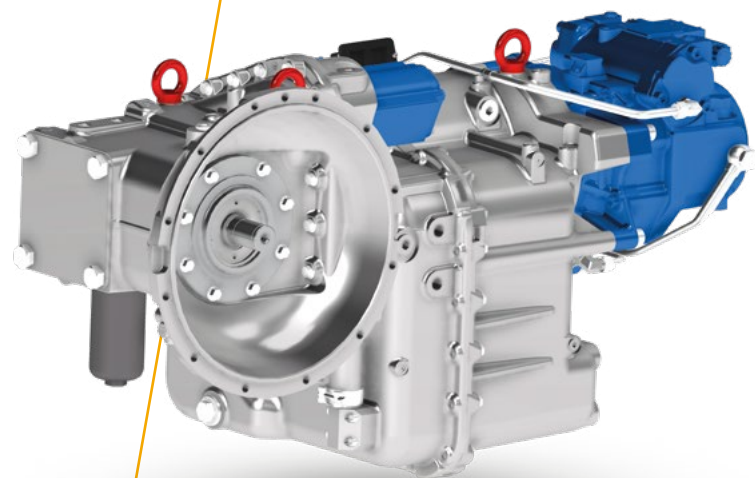
Dieci po raz pierwszy na świecie montuje w podnośniku teleskopowym **układu przeniesienia napędu HVT-1** z technologią **Power Split**.

Dzięki automatycznej i bezstopniowej zmianie prędkości i momentu obrotowego komponent mechaniczny i hydrauliczny odpowiednio modulują swój wkład w zależności od siły, jaką maszyna musi wytworzyć.

Układ przeniesienia napędu Power Split pozwala na połączenie wysokiej wydajności **przekładni mechanicznej** z szerokim spektrum zmiany prędkości **przekładni hydrostatycznej**. W ten sposób maszyna może pracować w zakresie od 0 do 50km/h **bez przerywania momentu obrotowego**.

**Zawór termostaticzny** połączony z elektronicznym sterowaniem napędu wentylatora utrzymuje **stałą temperaturę oleju**, gwarantując łatwo sterowalną **płynność ruchu** oraz moment obrotowy.

- **MAKSYMALNY MOMENT OBROTOWY W KOŁACH W WARUNKACH PRZECIĄGNIĘCIA I PRZY MAŁEJ PRĘDKOŚCI**
- **ZREDUKOWANE OBROTY SILNIKA = NISKIE ZUŻYCIE I POZIOM HAŁASU**
- **PŁYNNA JAZDA I STAŁY UCIĄG RÓWNIEŻ PODCZAS HOLOWANIA**



## ZAAWANSOWANE STEROWANIE

### AXLE ABSORBING SYSTEM

Układ amortyzacji z elektronicznym sterowaniem zainstalowany na osi przedniej w celu zapewnienia **większej kontroli oraz maksymalnej wygody podczas jazdy**, przede wszystkim z dużą prędkością.

### NOWY UKŁAD HAMOWANIA

Mocne hamulce na obu osiach: 4 pakiety tarcz karbonowych w kąpielii olejowej.

**Engine Brake** w celu poprawy hamowania bez przeciążania instalacji hamulcowej.





### **SYSTEM POZIOMOWANIA POPZRZECZNEGO**

Poziomowanie poprzeczne **zintegrowane** z **systemem zarządzania zawieszenia przedniego** w celu zapewnienia bezpiecznej pracy również na nierównym terenie.

### **EASY RIDE SYSTEM**

Układ **zawieszenia wysięgnika** znacząco redukujący wibracje i drgania podczas jazdy po nierównym terenie lub z dużą prędkością.

# WYDAJNOŚĆ HI-TECH

## AKTYWNA MOC

Nowe oprogramowanie **Power Management**, opracowane przez Dieci dla Agri Max Power X2, przetwarza moc wyprodukowaną łącznie przez silnik w zależności od wybranego trybu jazdy rozdziela ją procentowo między wysięgnik oraz układ przeniesienia napędu.

Cały system jest zarządzany w sposób całkowicie elektroniczny, optymalizując silnik, układ przeniesienia napędu oraz sterowanie wysięgnikiem.

## POMPA LOAD SENSING Z ELEKTRONICZNYM STEROWANIEM

Pompa tłokowa Load Sensing do elektronicznego sterowania wysięgnikiem wytwarza **udźwig nawet 35% większy** niż w innych maszynach z tej samej gamy, co gwarantuje **maksymalną płynność i precyzję ruchów**.

**Rozdzielacz Flow Sharing** pozwala na wykonywanie ruchów przez wysięgnik przy maksymalnej prędkości oraz maksymalnym komforcie dzięki elektronicznemu sterowaniu.





### INTELIGENTNE CHŁODZENIE

Podwójna chłodnica z podwójnym wentylatorem ze zmiennym kierunkiem obrotów: elektroniczne sterowanie w inteligentny sposób reguluje prędkość obrotów odpowiednio do temperatury wszystkich płynów, aby zoptymalizować temperatury robocze w zależności od zużycia i osiągnięć.

### ZOPTYMALIZOWANA JAZDA

Dostępne 4 tryby jazdy, od ustawienia delikatnego do bardziej agresywnego: Normal, Loader, Eco, Creeper.

### HIGH TECH BOOM

Zaawansowane funkcje wysięgnika

- **Shake:** powtarzalne czynności nabierania/wysypywania na zakończenie ruchu, aby ułatwić całkowite opróżnienie łyżki.
- **Wall:** podnoszenie ładunku w pionie za pomocą jednego ruchu joysticka, aby ułatwić układanie w stosy.
- **Memory:** zapamiętana pozycja wysięgnika, dzięki czemu można ją ponownie osiągnąć po wykonaniu jednego kliknięcia.



# KABINA Z AMORTYZACJĄ



EKSKLUZYWNE ROZWIĄZANIE **DIECI**

## ZERO SHOCK SYSTEM

System amortyzacji całej kabiny, unikalny w sektorze maszyn teleskopowych, jest w stanie skutecznie eliminować nawet najbardziej uciążliwe drgania podczas jazdy po nierównym terenie.

Zawieszenie hydrauliczne kabiny skutecznie redukuje drgania i wibracje, oferując doskonały komfort jazdy. Wykorzystuje do tego **4 wspomiki, które tłumią uderzenia i wstrząsy we wszystkich kierunkach: boczne, pionowe, tylne i przednie.**



Silentblock z przodu ze zmienną siłą tłumienia



Amortyzatory hydrauliczne z tyłu





■ WYŚWIETLACZ 7"

16



## ABSOLUTNY KOMFORT

### WIĘKSZA WARTOŚĆ

- Kabina zaprojektowana przez Giugiaro Design
- Luksusowe wykończenie wnętrza soft-touch, zainspirowane wnętrzem samochodu

### WIĘCEJ PRZESTRZENI

- Najwyższe w swojej kategorii ergonomia i dostępność
- Więcej miejsca na nogi dla operatora

### WYŻSZY KOMFORT

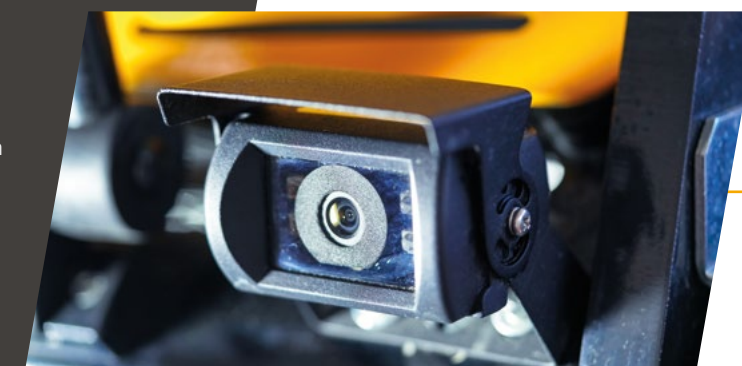
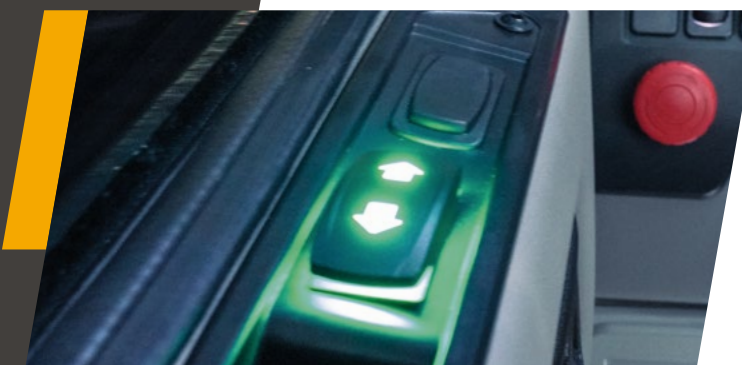
- Regulowana kolumna sterowania i podłokietnik
- Podgrzewany fotel, 3 systemy zawieszenia do wyboru
- Dach, deska rozdzielcza oraz podsufitka z wygłuszeniem
- Szybka eliminacja zaparowania szyb

### WIĘKSZA WIDOCZNOŚĆ

- Ogromna powierzchnia szyby
- Zintegrowane ledowe światła robocze na kabinie- Światła obrysowe, na wysięgniku oraz na głowicy wysięgnika
- Nawet 3 kamery wireless

### LEPSZA KLIMATYZACJA

- Zoptymalizowana wentylacja wewnętrzna: 6 regulowanych otworów nawiewowych
- Otwierana szyba tylna oraz dach
- Elektryczny system otwierania szyb bocznych
- Szybkie usuwanie zaparowania szyb
- Klimatyzacja z podwójnym filtrem powietrza
- Operator chroniony przed pyłami i zapachami

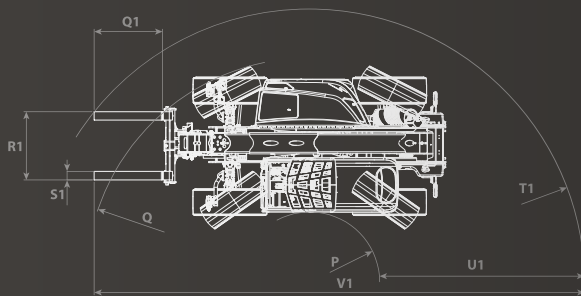
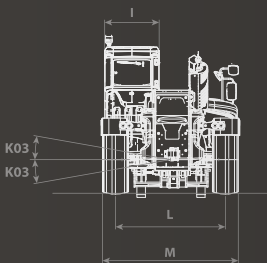
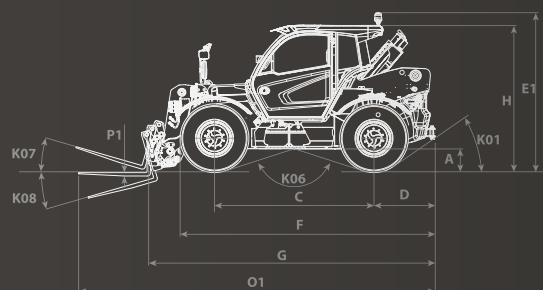


17

# DANE TECHNICZNE

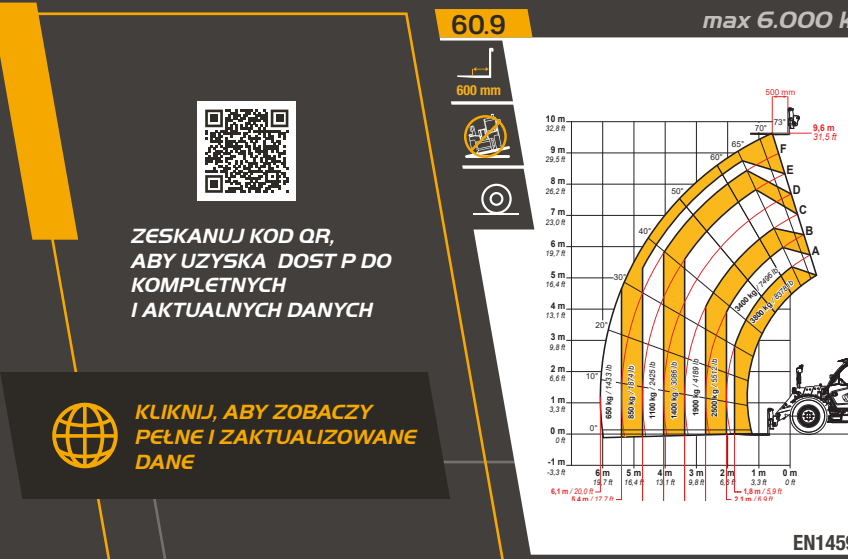
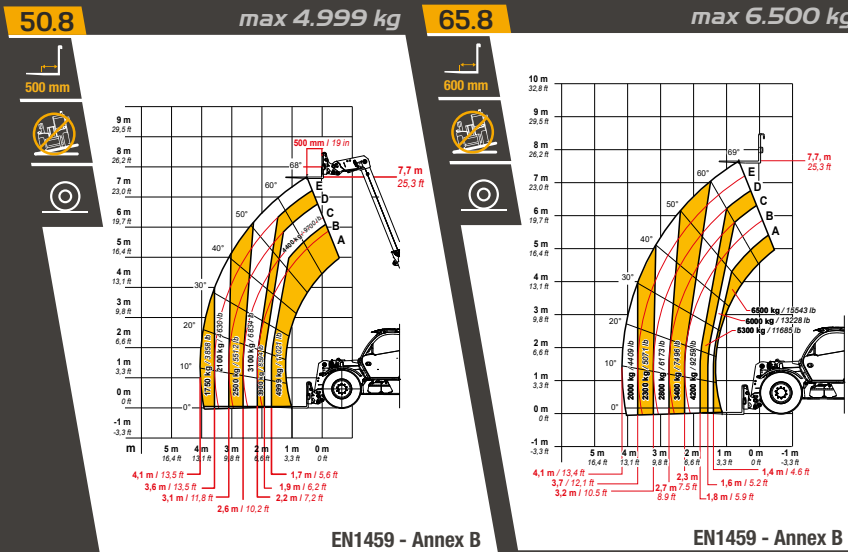
OSIĄGI			
Model maszyny	AGRI MAX 50.8 POWER X2	AGRI MAX 65.8 POWER X2	AGRI MAX 60.9 POWER X2
Maksymalny udźwig	4999 kg (11021 lb)	6500 kg (14330 lb)	6000 kg (13228 lb)
Maksymalna wysokość podnoszenia	7.7 m (25.3 ft)	7.7 m (25.3 ft)	8.6 m (28.2 ft)
Maksymalne poziome wysunięcie wysięgnika	4.1 m (13.5 ft)	4.1 m (13.5 ft)	4.1 m (13.5 ft)
Kąt nachylenia wideł	144 °	144 °	144 °
Siła szarpnięcia	8900 daN (20008 lbf)	8900 daN (20008 lbf)	8900 daN (20008 lbf)
Siła pociągowa	8585 daN (19300 lbf)	8585 daN (19300 lbf)	8585 daN (19300 lbf)
Maksymalny dopuszczalny kąt nachylenia podłoża	40 %	40 %	40 %
Ciężar własny	10870 kg (23964 lb)	11850 kg (26125 lb)	11850 kg (26125 lb)
Prędkość maksymalna (dotycząca koła o maksymalnej dopuszczalnej średnicy)	50 km/h (31.1 mph)	50 km/h (31.1 mph)	50 km/h (31.1 mph)

SILNIK			
Model maszyny	AGRI MAX 50.8 POWER X2	AGRI MAX 65.8 POWER X2	AGRI MAX 60.9 POWER X2
Marka	FPT	FPT	FPT
Moc nominalna	125 kW (168 HP)	125 kW (168 HP)	125 kW (168 HP)
@rpm	2200 rpm	2200 rpm	2200 rpm
Moc szczytowa	128 kW (172 HP)	128 kW (172 HP)	128 kW (172 HP)
@rpm	1900 rpm	1900 rpm	1900 rpm
Pojemność	4485 cm <sup>3</sup> (274 in <sup>3</sup> )	4485 cm <sup>3</sup> (274 in <sup>3</sup> )	4485 cm <sup>3</sup> (274 in <sup>3</sup> )
Norma dotycząca emisji	Stage V	Stage V	Stage V
Oczyszczanie spalin	DOC+SCRoF (con AdBlue)	DOC+SCRoF (con AdBlue)	DOC+SCRoF (con AdBlue)



UKŁAD HYDRAULICZNY			
Model maszyny	AGRI MAX 50.8 POWER X2	AGRI MAX 65.8 POWER X2	AGRI MAX 60.9 POWER X2
Wydajność pompy hydraulicznej	305 l/min (80.6 gal/min)	305 l/min (80.6 gal/min)	305 l/min (80.6 gal/min)
Maksymalne ciśnienie robocze	26 MPa (3771 psi)	26 MPa (3771 psi)	26 MPa (3771 psi)

WYMIARY			
Model maszyny	AGRI MAX 50.8 POWER X2	AGRI MAX 65.8 POWER X2	AGRI MAX 60.9 POWER X2
A	508 mm (20.0 in)	508 mm (20.0 in)	508 mm (20.0 in)
C	2850 mm (112.2 in)	2850 mm (112.2 in)	2850 mm (112.2 in)
D	1266 mm (49.8 in)	1266 mm (49.8 in)	1266 mm (49.8 in)
E1	2841 mm (111.9 in)	2841 mm (111.9 in)	2841 mm (111.9 in)
F	4767 mm (187.7 in)	4767 mm (187.7 in)	4767 mm (187.7 in)
G	5321 mm (209.5 in)	5321 mm (209.5 in)	5671 mm (223.3 in)
H	2608 mm (102.7 in)	2608 mm (102.7 in)	2608 mm (102.7 in)
I	960 mm (37.8 in)	960 mm (37.8 in)	960 mm (37.8 in)
K01	37 °	37 °	37 °
K03	10 °	10 °	10 °
K06	136 °	136 °	136 °
K07	16 °	16 °	16 °
K08	131 °	131 °	131 °
L	1950 mm (76.8 in)	1950 mm (76.8 in)	1950 mm (76.8 in)
M	2461 mm (96.9 in)	2461 mm (96.9 in)	2461 mm (96.9 in)
O1	6602 mm (259.9 in)	6602 mm (259.9 in)	6952 mm (273.7 in)
P	1348 mm (53.1 in)	1348 mm (53.1 in)	1348 mm (53.1 in)
P1	60 mm (2.4 in)	60 mm (2.4 in)	60 mm (2.4 in)
Q	4100 mm (161.4 in)	4100 mm (161.4 in)	4100 mm (161.4 in)
Q1	1200 mm (47.2 in)	1200 mm (47.2 in)	1200 mm (47.2 in)
R1	1200 mm (47.2 in)	1200 mm (47.2 in)	1200 mm (47.2 in)
S1	150 mm (5.9 in)	150 mm (5.9 in)	150 mm (5.9 in)
T1	4919 mm (193.7 in)	4919 mm (193.7 in)	4919 mm (193.7 in)
U1	3571 mm (140.6 in)	3571 mm (140.6 in)	3921 mm (154.4 in)
V1	8720 mm (343.3 in)	8720 mm (343.3 in)	9070 mm (357.1 in)



ZESKANUJ KOD QR, ABY UZYSKA DOSTĘP DO KOMPLETNYCH I AKTUALNYCH DANYCH



KLIKNIJ, ABY ZOBACZYĆ PEŁNE I ZAKTUALIZOWANE DANE



## DTS

System telematyczny Dieci pozwala serwisantom Dieci na zdalną współpracę z maszyną. Sprawnie i na czas zbiera i zdalnie przesyła dane robocze w celu ułatwienia **monitoringu, diagnostyki i konserwacji**.  
**Ochrona maszyny i operatorów przed kradzieżami i wypadkami** dzięki połączeniom GSM i GPS.

## DIECI SERVICE

Siedziba główna w prowincji Emilia Romagna - ponad 135.000 m.kw. oraz ok. 00 zatrudnionych osób - oraz 3 filie w Niemczech, Wielkiej Brytanii i Francji: Dieci jest obecne w ponad 70 krajach i posiada **gęstą sieć ponad 600 dealerów** oraz autoryzowanych warsztatów. Na tej bazie rozwija się **Dieci Service**, nasz globalny serwis techniczny: nasi klienci otrzymują bezpośrednie wsparcie od wyspecjalizowanych techników, a każde zlecenie jest realizowane w możliwie jak najkrótszym terminie. Dieci Service jest w stanie w kilka godzin **dostarczyć każdą część zamienną i wykonać każdą czynność serwisową na całym świecie**.  
Zapraszamy do odwiedzenia naszej strony [www.dieci.com](http://www.dieci.com), gdzie można znaleźć informacje na temat najbliższego dealera.

**600 DEALERÓW**

**70 KRAJÓW**

**3 FILIE**



# AGRI MAX POWER X2

50.8 | 65.8 | 60.9

INVICTO

**DIECI**

[www.dieci.com](http://www.dieci.com)



Ph: masterservicelorenz.it