

ICARUS DYNAMIC

40.14 | 45.17 | 60.18



DIECI



DIE ENTWICKLUNG GEHT WEITER

Mit seinen hochmodernen Technologielösungen lenkt Dieci die Entwicklung seiner Maschinen und setzt mit der **Neuen Produktlinie für den Bausektor** höhere Standards.

Zuverlässigkeit, Effizienz und Sicherheit nehmen dank der Einführung neuer Technologien und Instrumente, die **zukunftsweisende technische Lösungen** nutzen, weiterhin zu.

Neue Stage V-Motoren, **intuitivere und funktionellere Bedienelemente**, modernste Diagnosetools, **neue Rahmen und neue Getriebe** kennzeichnen bereits heute die Teleskoplader von morgen.

Icarus Dynamic erhebt sich unter den Dieci Teleskopladern für den Bausektor in **luftigen Höhen**: die Hubhöhe beträgt bis zu 18 Metern unter Gewährleistung maximaler Stabilität durch unabhängige Abstützungen.

ICARUS DYNAMIC

40.14 | 45.17 | 60.18

PRAKTISCH, EINFACH UND DYNAMISCH

Das **neue Shift on Fly Getriebe** ermöglicht den Gangwechsel während der Fahrt direkt über den Joystick.

Erhöhte Kippkraft und bewährte Zuverlässigkeit dank der robusten Auslegereinheit.

Die **elektronische Ausleger-Schwingungsdämpfung** bewirkt eine drastische Reduzierung der Schwingungen.

Diese Eigenschaften qualifizieren sie als dynamische, praktische und bedienerfreundliche Maschine, die **ideal für das Mietgeschäft** ist.



40.14 ICARUS DYNAMIC

- ↑ Höhe 13,4 m
- 📊 Tragkraft 4000 kg

45.17 ICARUS DYNAMIC

- ↑ Höhe 16,4 m
- 📊 Tragkraft 4500 kg

60.18 ICARUS DYNAMIC

- ↑ Höhe 17,8 m
- 📊 Tragkraft 6000 kg

EFFIZIENZ UND TECHNOLOGIE

- **Shift On Fly Getriebe:** Gangwechsel ohne anzuhalten.
- **Niedriger Verbrauch, hohe Effizienz, optimierte Leistung und maximale Sicherheit** unter allen Einsatzbedingungen der Maschine.
- **ECO-Funktion:** die Höchstgeschwindigkeit wird bereits bei 2200 U/min erhalten und vom Steuergerät entsprechend der vom Bediener abgerufenen Leistung automatisch verwaltet.
- **Creep-Funktion:** über Fahrpedal regelbare Fahrgeschwindigkeit, Konstanthaltung von Motordrehzahl und Ölmenge für den effizienten Einsatz von Geräten wie Kehrmaschinen.

PRAKTISCH UND ZUVERLÄSSIG

- **Allradantrieb** und Allradlenkung.
- **Drei Lenkungsarten**, die vom Fahrer wählbar sind: Vorderrad-, Allrad- oder Hundegang-Lenkung.
- **Hydraulikölwechsel** alle **2000 Stunden**.
- **Leicht zugängliche Filter** im Motorraum.
- **Robuste und langlebige Auslegereinheit:** jahrelange **bewährte Zuverlässigkeit** in einem breiten Anwendungs- und Einsatzspektrum.
- **Kippschutzsystem** EN15000: Sperrung gefährlicher Bewegungen bei Überlast und Lastanzeige immer im Blick.



EINFACH UND INTUITIV

- Fahrrichtungswahl und Auslegerbedienung erfolgen einzig und allein über den **neuen Joystick**, in dem auch der Richtungswahlschalter (Wendegetriebe – FNR) für eine intuitive, präzise und komfortable Steuerung integriert ist.
- Das **fortschrittliche Diagnosesystem** liefert Informationen zum Betrieb der elektronischen Steuerung.
- Armaturenbrett mit übersichtlicher Instrumententafel und **gut angeordneten Bedienelementen**.
- **Arm-too-high**-Funktion: Automatische Begrenzung der Fahrgeschwindigkeit bei angehobenem Ausleger.
- **Soft Motion System**: proportionale und einstellbare Auslegerbewegungen.

UNABHÄNGIGE ABSTÜTZUNGEN MIT PROPORTIONALSTEUERUNG

NIVEAU AUSGLEICH



KOMFORT UND KONTROLLE

- **Kabine Giugiaro Design:** stilvoller Komfort in einer sauberen und sicheren Arbeitsumgebung.
- **Mehr Beinfreiheit** für den Bediener.
- Einstellbare Lenksäule und Steuerarmlehne.
- **Wahlweise drei Federungssysteme** des Sitzes: mechanisch, pneumatisch und mit Niederfrequenz-Luftfederung.
- Dämpfungssystem **Zero Shock System**.
- Dach, Armaturenbrett und Fußmatte sind schallgedämmt.
- Große Glasflächen.
- Integrierte **LED-Arbeitsscheinwerfer** für maximale Sicht auch bei Nacht: an der Kabine, am Ausleger und an den Maschinenseiten.
- Rückspiegel, die das gesamte Maschinenumfeld erfassen und **optionale Kameras**.
- Maschinen- und Diagnoseinformationen lassen sich über das **neue 7"-Display** abrufen.



VIELSEITIG UND FLEXIBEL

- Die neuen Icarus Dynamic können mit **verschiedenen Anbaugeräten** verwendet werden, die für die Erledigung **sämtlicher Arbeiten auf einer Baustelle** erforderlich sind: Gabeln, Schaufeln, Hubhaken, Ausleger mit Winde, Greifer, Materialkörbe, Mischschaufeln, Betonkübel, Kehrmaschinen, Salzstreuer, Schneeschilder.
- **Automatische Geräteerkennung:** die Maschine erkennt das Anbaugerät und konfiguriert sich automatisch selbst.
- **Vorrüstung für Personenkorb:** Mit der Funksteuerung kann der Bediener den Ausleger und die Hubarbeitsbühne direkt vom Korb aus in völliger Autonomie und Sicherheit bedienen (nach Norm EN 280).

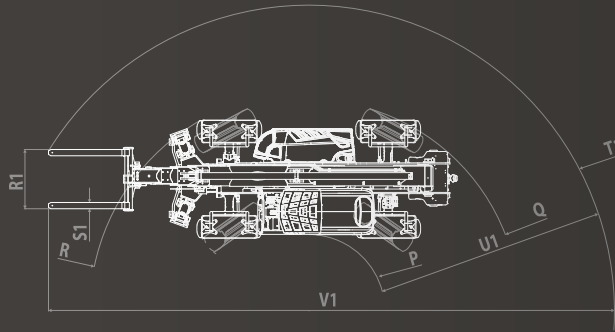
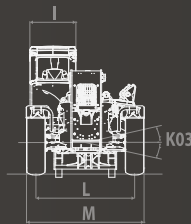
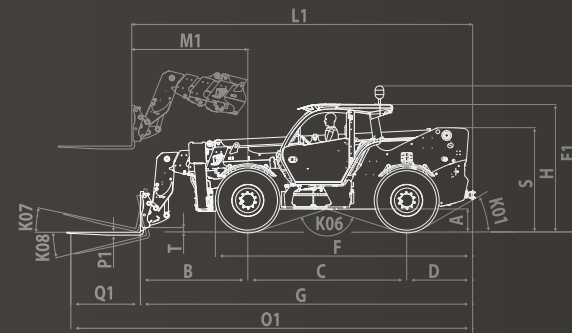
TECHNISCHE DATEN

LEISTUNGEN

Maschinenmodell	ICARUS 40.14 DYNAMIC - GD	ICARUS 45.17 DYNAMIC - GD	ICARUS 60.18 DYNAMIC - GD
Maximale Tragkraft	4000 kg (8818 lb)	4500 kg (9921 lb)	6000 kg (13228 lb)
Maximale Hubhöhe	13,4 m (44,0 ft)	16,4 m (53,8 ft)	17,8 m (58,4 ft)
Max. waagrechter Ausschub	9,5 m (31,2 ft)	12,5 m (41,0 ft)	13,9 m (45,6 ft)
Schwenkwinkel der Gabeln	130 °	130 °	133 °
Ausbrechkraft	9800 daN (22031 lbf)	9800 daN (22031 lbf)	5700 daN (12814 lbf)
Zugkraft	8560 daN (19244 lbf)	8560 daN (19244 lbf)	9760 daN (21941 lbf)
Max. Steigfähigkeit	40 %	50 %	40 %
Leergewicht	12100 kg (26676 lb)	13000 kg (28660 lb)	14750 kg (32518 lb)
Höchstgeschwindigkeit (auf Reifen mit dem maximal zulässigen Durchmesser bezogen)	38 km/h (23,6 mph)	38 km/h (23,6 mph)	30 km/h (18,6 mph)

MOTOR

Maschinenmodell	ICARUS 40.14 DYNAMIC - GD	ICARUS 45.17 DYNAMIC - GD	ICARUS 60.18 DYNAMIC - GD
Marke	Kubota	Kubota	Kubota
Nennleistung	85,1 kW (114 HP)	85,1 kW (114 HP)	85,1 kW (114 HP)
@U/min	2600 rpm	2600 rpm	2600 rpm
Spitzenleistung	85 kW (114 HP)	85 kW (114 HP)	85 kW (114 HP)
@U/min	2600 rpm	2600 rpm	2600 rpm
Hubraum	3769 cm³ (230 in³)	3769 cm³ (230 in³)	3769 cm³ (230 in³)
Abgasnormen	Stage V	Stage V	Stage V
Abgasbehandlung	DOC+DPF+SCR	DOC+DPF+SCR	DOC+DPF+SCR



HYDRAULIKANLAGE

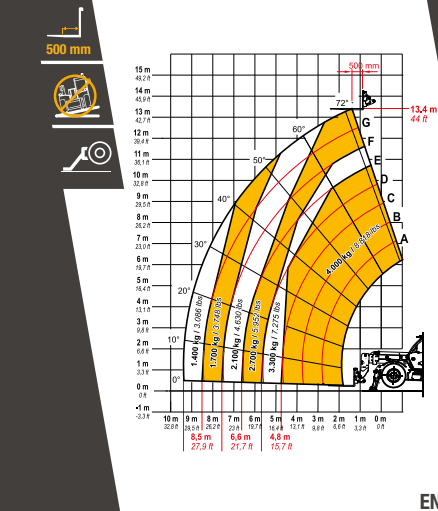
Maschinenmodell	ICARUS 40.14 DYNAMIC - GD	ICARUS 45.17 DYNAMIC - GD	ICARUS 60.18 DYNAMIC - GD
Leistung Hydraulikpumpe	140 l/min (37,0 gal/min)	140 l/min (37,0 gal/min)	140 l/min (37,0 gal/min)
Max. Betriebsdruck	25 MPa (3626 psi)	25 MPa (3626 psi)	27 MPa (3916 psi)

ABMESSUNGEN

Maschinenmodell	ICARUS 40.14 DYNAMIC - GD	ICARUS 45.17 DYNAMIC - GD	ICARUS 60.18 DYNAMIC - GD
A	390 mm (15,4 in)	390 mm (15,4 in)	460 mm (18,1 in)
B	1900 mm (74,8 in)	1960 mm (77,2 in)	2230 mm (87,8 in)
C	3050 mm (120,1 in)	3050 mm (120,1 in)	3300 mm (129,9 in)
D	1255 mm (49,4 in)	1255 mm (49,4 in)	1370 mm (53,9 in)
E1	2805 mm (110,4 in)	2805 mm (110,4 in)	2935 mm (115,6 in)
F	4890 mm (192,5 in)	4890 mm (192,5 in)	5350 mm (210,6 in)
G	6200 mm (244,1 in)	6260 mm (246,5 in)	6900 mm (271,7 in)
H	2530 mm (99,6 in)	2530 mm (99,6 in)	2670 mm (105,1 in)
I	960 mm (37,8 in)	960 mm (37,8 in)	960 mm (37,8 in)
K01	32 °	32 °	30 °
K03	10 °	10 °	10 °
K06	147 °	147 °	145 °
K07	14 °	14 °	14 °
K08	120 °	120 °	120 °
L	1970 mm (77,6 in)	1970 mm (77,6 in)	2050 mm (80,7 in)
L1	6340 mm (249,6 in)	6455 mm (254,1 in)	7095 mm (279,3 in)
M	2390 mm (94,1 in)	2390 mm (94,1 in)	2440 mm (96,1 in)
M1	2030 mm (79,9 in)	2030 mm (79,9 in)	2420 mm (95,3 in)
O1	7400 mm (291,3 in)	7465 mm (293,9 in)	8100 mm (318,9 in)
P	1405 mm (55,3 in)	1405 mm (55,3 in)	1250 mm (49,2 in)
P1	50 mm (2,0 in)	50 mm (2,0 in)	60 mm (2,4 in)
Q	4140 mm (163,0 in)	4140 mm (163,0 in)	3970 mm (156,3 in)
Q1	1200 mm (47,2 in)	1200 mm (47,2 in)	1525 mm (60,0 in)
R	4140 mm (163,0 in)	4140 mm (163,0 in)	4160 mm (163,8 in)
R1	1220 mm (48,0 in)	1220 mm (48,0 in)	1230 mm (48,4 in)
S	1800 mm (70,9 in)	1800 mm (70,9 in)	2152 mm (84,7 in)
S1	120 mm (4,7 in)	120 mm (4,7 in)	130 mm (5,1 in)
T	155 mm (6,1 in)	98 mm (3,9 in)	80 mm (3,1 in)
T1	5635 mm (221,9 in)	5675 mm (223,4 in)	5834 mm (229,7 in)
U1	4230 mm (166,5 in)	4275 mm (168,3 in)	4767 mm (187,7 in)
V1	10260 mm (403,9 in)	10360 mm (407,9 in)	10965 mm (431,7 in)

40.14

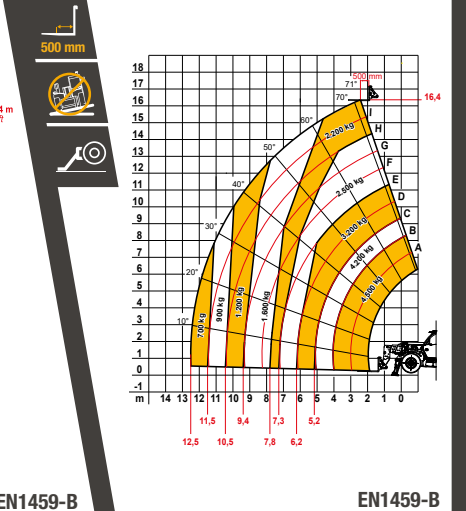
max 4.000 kg



EN1459-B

45.17

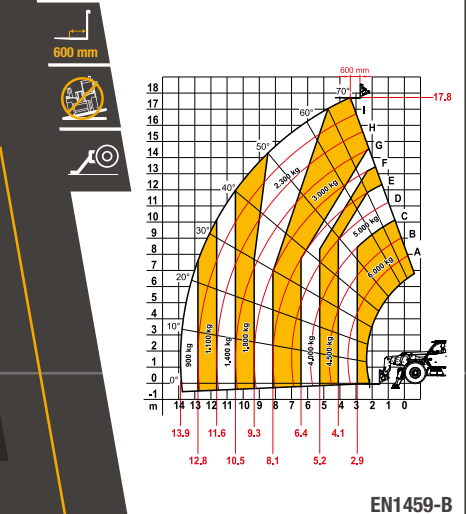
max 4.500 kg



EN1459-B

60.18

max 6.000 kg



EN1459-B



SCANNEN SIE DEN QR-CODE ZUM ERHALT DER VOLLSTÄNDIGEN UND AKTUELLEN DATEN



KLICKEN SIE ZUM ERHALT DER VOLLSTÄNDIGEN UND AKTUELLEN DATEN



DTS

Das **Dieci Telematic System** ermöglicht dem Dieci-Supportteam den Fernzugriff auf die Maschine. Es sammelt und sendet Betriebsdaten zur einfacheren und zeitnahen **Überwachung, Diagnose und Wartung**. **Maschine und Bediener** sind durch GSM und GPS vor **Diebstahl und Unfällen** geschützt.

DIECI SERVICE

Mit Headquarter in der italienischen Region Emilia Romagna – mit einer Fläche von über 135.000 m² und etwa 400 Angestellten – und 3 Niederlassungen in Deutschland, Großbritannien und Frankreich: Vertreten in über 70 Ländern mit einem **verzweigten Netz von über 600 Händlern und Vertragswerkstätten**.

Dies ist die Grundlage unseres weltweiten technischen Kundendienstes Dieci Service: Unsere Kunden werden direkt von hochqualifizierten Technikern unterstützt und jede Anfrage wird in kürzester Zeit beantwortet. Dieci Service kann innerhalb **weniger Stunden** **Wartungseingriffe durchführen und Ersatzteile in der ganzen Welt bereitstellen**. Besuchen Sie die Website www.dieci.com und finden Sie den Händler in Ihrer Nähe.

600 HÄNDLER

70 LÄNDER

3 NIEDERLASSUNGEN



ICARUS DYNAMIC

40.14 | 45.17 | 60.18

INVICTO

DIECI

www.dieci.com



Ph: masterservicelorenz.it