



PEGASUS

ESSENTIAL | CLASSIC | ELITE

DIECI



NUOVA GAMMA PEGASUS

I telescopici rotativi Dieci si evolvono tecnologicamente per agevolare il lavoro in cantiere.

Ecco la **Nuova Gamma Pegasus**, composta da **9 modelli e 3 differenti linee**: Essential, Classic, ed Elite.

Sempre attento alle nuove esigenze dei clienti, il reparto Ricerca & Sviluppo Dieci ha elaborato l'**Easy Tech System**, un'ampia serie di features che semplifica la vita degli operatori.

Oltre alle straordinarie capacità di carico e di sbraccio, e alla copertura operativa oltre 2000 metri quadrati prodotta dalla rotazione continua della torretta*, i nuovi Pegasus garantiscono ora **maggior produttività, prestazioni, sicurezza, comfort e versatilità**.

*sui modelli Classic ed Elite

TUTTO IN UNA MACCHINA

L'ampia gamma di attrezzature disponibili permette ai Pegasus di compiere **tutte le operazioni indispensabili in un cantiere.**

- Meglio di un **telescopico**: la rotazione continua della torretta* offre una copertura operativa oltre i 2000 m².
- Meglio di una **piattaforma aerea**: grande stabilità e precisione, anche ad altezze estreme.
- Meglio di una **gru**: spostamenti e sollevamenti in totale sicurezza, sia su ruote che su stabilizzatori, in piano e fuoristrada.

*sui modelli Classic ed Elite



9 MODELLI, 3 DIFFERENTI LINEE

ESSENTIAL

PEGASUS
40.16
40.18



CLASSIC

PEGASUS
60.16
60.21
50.25
75.25
60.26
60.30

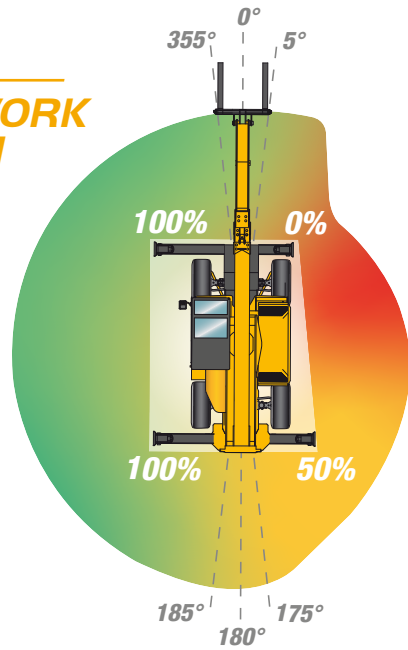


ELITE

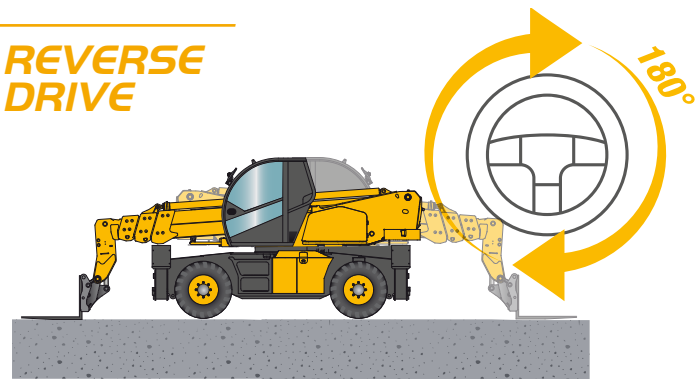
PEGASUS
60.35



EASY WORK SYSTEM



REVERSE DRIVE



EFFICIENZA INTUITIVA

REVERSE DRIVE

- Opzione di guida invertita

ALLINEAMENTO AUTOMATICO RUOTE

- Comprensivo di spia segnalazione sterzata corretta

RECUPERO AUTOMATICO PIEDI STABILIZZATORI

- Attivabile con la semplice pressione di un tasto in cabina

EASY WORK SYSTEM

- La capacità di carico si adatta automaticamente in base alla posizione dei piedi stabilizzatori

- In caso di sovraccarico, il sistema interrompe ogni movimento aggravante

- Diagramma di carico visibile su display

FUNZIONE ARM TOO HIGH

- Velocità di marcia limitata automaticamente quando il braccio viene sollevato

SOFT MOTION

- Movimenti rallentati in base a carico e configurazione



SICUREZZA AUTOMATICA

AUTOLIVELLAMENTO IN STABILIZZAZIONE

- La macchina si livella automaticamente con la semplice pressione di un tasto, su qualsiasi conformazione del terreno

ANTI-CRASH SYSTEM

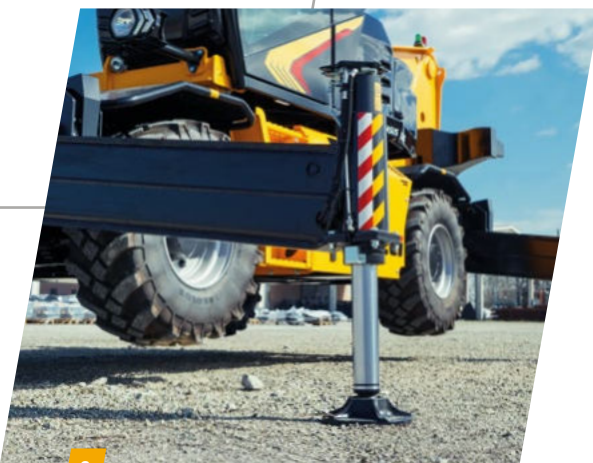
- Funzione "Limiti", per delimitare l'area di lavoro di braccio e macchina

ANTI-TILT SYSTEM

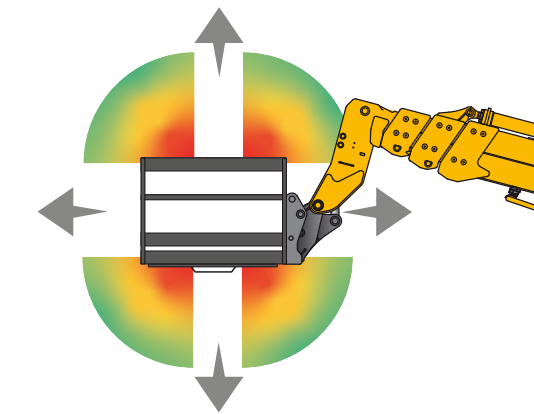
- Sistema antiribaltamento con blocco dei movimenti aggravanti

RICONOSCIMENTO AUTOMATICO DELLE ATTREZZATURE

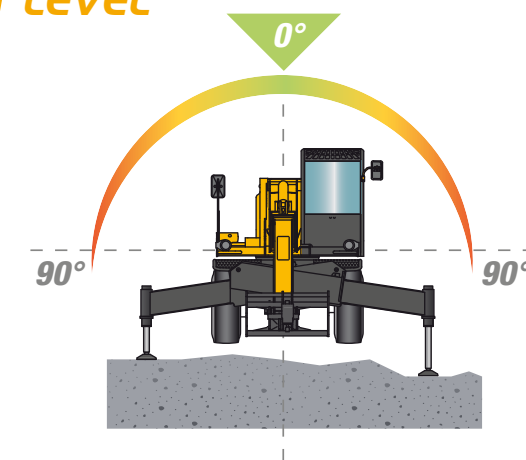
- Nessuna operazione manuale
- Diagramma di carico preimpostato
- Più facilità e massima sicurezza



ANTI-CRASH SYSTEM



AUTO LEVEL



VERSATILITÀ TOTALE

1 3 MODALITÀ DI STERZATA SELEZIONABILI

- Frontale - Concentrico - Granchio

2 3 DRIVE MODES

- Normal - Eco - Creeper

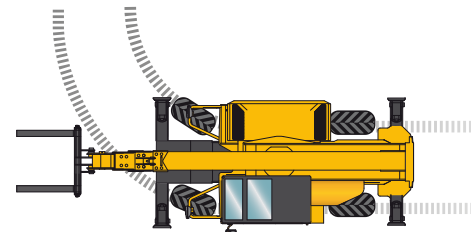
3 PREDISPOSIZIONE AL CESTELLO

- Di serie su tutti i modelli

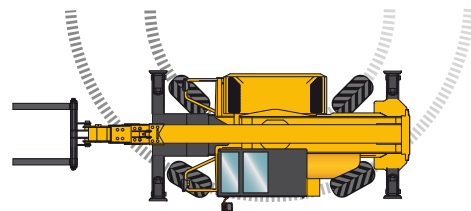
4 RADIOCOMANDO

- Con display per controllare tutte le funzionalità della macchina

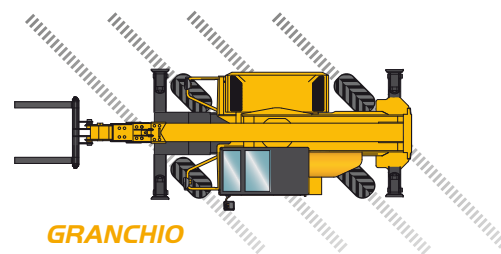
1 3 MODALITÀ DI STERZATA



FRONTALE



CONCENTRICO



GRANCHIO



COMFORT TECNOLOGICO

5 DISTRIBUTORI LOAD SENSING - FLOW SHARING

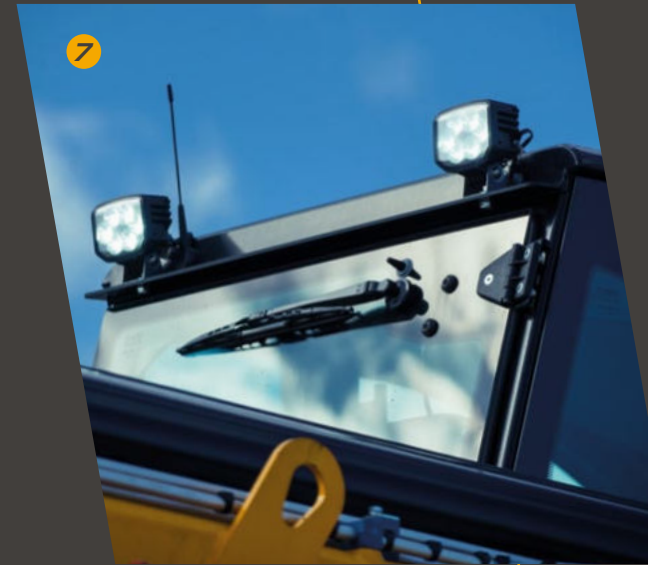
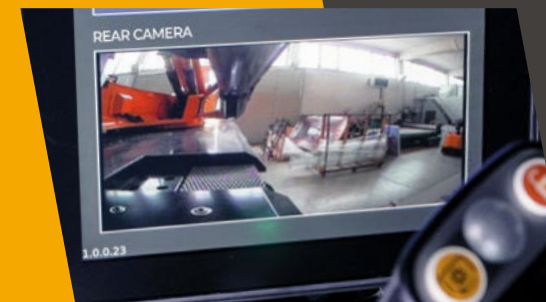
- 5 movimenti contemporanei, con velocità massime regolabili indipendentemente

6 TELECAMERA SU TESTA DEL BRACCIO

7 TELECAMERA POSTERIORE

8 LUCI DI LAVORO A LED

9 ARIA CONDIZIONATA AUTOMATICA



PEGASUS ESSENTIAL

La linea Essential comprende i sollevatori telescopici Pegasus a **rotazione non continua di 400°**: dedicata al mercato del noleggio e a chi ha bisogno di un telescopico essenziale, affidabile e dall'utilizzo intuitivo.

Dotati di **stabilizzatori a compasso** che semplificano l'utilizzo e riducono il tempo di stabilizzazione, i Pegasus Essential sono caratterizzati da soluzioni tecnologiche evolute, ideali per rendere **il lavoro quotidiano più facile, sicuro e produttivo**.

- **AGILE E COMPATTO**
- **PRECISO IN TUTTI I MOVIMENTI**

STABILIZZATORI A COMPASSO



- **DISPLAY 3,5" INTEGRATO NEL CLUSTER**
- **NUOVO CONTRAPPESO CON FANALI LED INTEGRATI**

ESSENTIAL	40.16	40.18
Portata massima	4000 kg (8818 lb)	4000 kg (8818 lb)
Altezza massima di sollevamento	15,7 m (51,5 ft)	18 m (59,1 ft)
Rotazione	400° non continua	400° non continua



INQUADRA IL QR CODE
PER I DATI COMPLETI
E AGGIORNATI



CLICCA PER I DATI
COMPLETI E AGGIORNATI

PEGASUS CLASSIC

La linea Classic comprende i sollevatori Pegasus a **rotazione continua di 360°**: nuove sinergie fra capacità di portata, sollevamento e soluzioni tecnologiche ideali per chi necessita di una macchina **polivalente e performante in ogni condizione di lavoro**.

Lavoro più sicuro grazie ai **piedi stabilizzatori a traversa** attivabili partendo da qualsiasi posizione.



- **DOPPIO JOYSTICK**
- **RADIOCOMANDO DI SERIE**
PER MODELLI 75.25, 60.26 E 60.30



- **POMPA LOAD SENSING**



STABILIZZATORI A TRAVERSA



- **DOPPIO DISPLAY:**
DISPLAY 3,5" INTEGRATO NEL CLUSTER
DISPLAY 7" CON RETROCAMERA INTEGRATA
- **NUOVO CONTRAPPESO**
CON FANALI LED INTEGRATI
- **TASTIERINI CAN RETROILLUMINATI**

CLASSIC	60.16	60.21	50.25	60.26	75.25	60.30
Portata massima	6000 kg (13228 lb)	6000 kg (13228 lb)	5000 kg (11023 lb)	6000 kg (13228 lb)	7500 kg (16535 lb)	6000 kg (13228 lb)
Altezza massima di sollevamento	16,2 m (53,1 ft)	20,5 m (67,3 ft)	24,1 m (79,1 ft)	25,7 m (84,3 ft)	24,5 m (80,4 ft)	29,6 m (97,1 ft)
Rotazione	360° continua	360° continua	360° continua	360° continua	360° continua	360° continua



INQUADRA IL QR CODE
PER I DATI COMPLETI
E AGGIORNATI



CLICCA PER I DATI
COMPLETI E AGGIORNATI





PEGASUS ELITE

La linea Elite integra le potenzialità della gamma Classic con le **avanzate features tecnologiche dell'Easy Tech System**, progettato per **aumentare esponenzialmente facilità d'uso, efficienza, comfort e sicurezza** e offrire ai professionisti dell'edilizia **prestazioni migliori in tutte le operazioni di movimentazione**.



STABILIZZATORI A FORBICE



ELITE	60.35
Portata massima	6000 kg (13228 lb)
Altezza massima di sollevamento	34,3 m (112,5 ft)
Rotazione	360° continua



INQUADRA IL QR CODE
PER I DATI COMPLETI
E AGGIORNATI



CLICCA PER I DATI
COMPLETI E AGGIORNATI



NUOVO SOFTWARE, ELETTRONICA SU MISURA

Il nuovo software di gestione, ora totalmente sviluppato dagli specialisti Dieci su misura per i nuovi Pegasus, **eleva esponenzialmente la qualità dell'elettronica**, rendendola pari a quella offerta dal settore automotive.

Oltre ai comandi più semplici e più intuitivi, la movimentazione di macchina e braccio viene gestita in maniera intelligente, **semplificando il lavoro e aumentando la produttività**.



COMANDI DIGITALI, MACCHINA PIÙ INTUITIVA

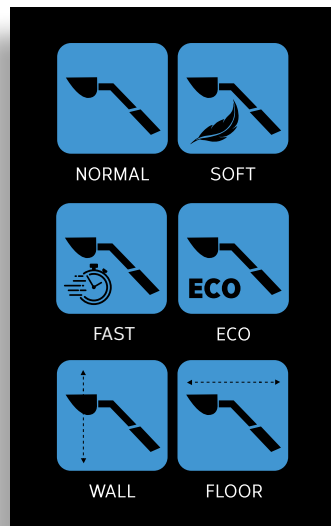
Per offrire una macchina semplice e intuitiva, in cabina sono stati riorganizzati i comandi, posizionando sulle plance analogiche quelli essenziali e usati più frequentemente, **implementando su un display digitale le funzionalità avanzate**.

Oltre alla organizzazione standard, eseguita per tipologia, le **funzionalità possono essere customizzate dall'utente**.



HIGH TECH BOOM – PRO

Movimentazione del braccio gestita automaticamente dalla centralina secondo le 6 modalità di lavoro selezionabili: Soft, Fast, Normal, Eco, Wall e Floor.



ANTI-TILT SYSTEM – PRO

Sicurezza aumentata anche grazie al **nuovo sistema antiribaltamento avanzato** con blocco dei movimenti aggravanti, basato sul calcolo dinamico dei carichi di lavoro in base all'attrezzatura installata.



HIGH RESOLUTION CONTROL

Maggiore precisione e controllo del joystick, grazie alla possibilità di impostare i parametri di soglia massima.

POMPA LOAD SENSING A CONTROLLO ELETTRONICO

Grazie al software Easy Tech System, la pompa load sensing setta i valori di funzionamento in modo dinamico e più approfondito, adeguandosi automaticamente alle condizioni di lavoro e all'attrezzatura utilizzata.



- **DOPPIO DISPLAY:**
DISPLAY 4,3" INTEGRATO NEL CLUSTER
DISPLAY 12" MULTITOUCH
- **TUBOLARE CON LUCI LED INTEGRATE**
- **TASTIERINI CAN RETROILLUMINATI**
- **NUOVO PIANO CALPESTABILE**



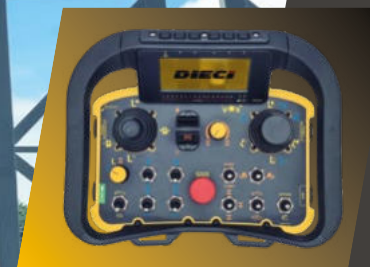
COMANDI AVANZATI

- Comando "Attacco rapido attrezzatura" su joystick
- Joystick aggiuntivo per la movimentazione dei piedi stabilizzatori

COMFORT A 360°

- Interfaccia utente personalizzabile
- Accesso con scaletta da 4 lati
- Connettività bluetooth

- **RADIOCOMANDO PER GUIDARE LA MACCHINA DA TERRA O DA CESTELLO**



DATI TECNICI

DATI TECNICI	40.16	40.18	60.16	60.21	50.25	75.25	60.26	60.30	60.35
Portata massima	4000 kg (8818 lb)	4000 kg (8818 lb)	6000 kg (13228 lb)	6000 kg (13228 lb)	5000 kg (11023 lb)	7500 kg (16535 lb)	6000 kg (13228 lb)	6000 kg (13228 lb)	6000 kg (13228 lb)
Altezza massima di sollevamento	15,7 m (51,5 ft)	18 m (59,1 ft)	16,2 m (53,1 ft)	20,5 m (67,3 ft)	24,1 m (79,1 ft)	24,5 m (80,4 ft)	25,7 m (84,3 ft)	29,6 m (97,1 ft)	34,3 m (112,5 ft)
Tipo rotazione	Limitata 400°	Limitata 400°	Continua 360°	Continua 360°	Continua 360°	Continua 360°	Continua 360°	Continua 360°	Continua 360°
Velocità massima	30 km/h (18,6 mph)	30 km/h (18,6 mph)	40 km/h (24,9 mph)	40 km/h (24,9 mph)	40 km/h (24,9 mph)	40 km/h (24,9 mph)	40 km/h (24,9 mph)	40 km/h (24,9 mph)	40 km/h (24,9 mph)
Massa a vuoto	13660 kg (30115 lb)	14700 kg (32408 lb)	17320 kg (38184 lb)	17700 kg (39022 lb)	17740 kg (39110 lb)	21550 kg (47510 lb)	21000 kg (46297 lb)	22150 kg (48832 lb)	24000 kg (52911 lb)
Motore	Perkins	Perkins	Perkins	Perkins	Perkins	FPT	FPT	FPT	FPT
Potenza di picco	85,9 kW (115 HP)	85,9 kW (115 HP)	100 kW (134 HP)	100 kW (134 HP)	100 kW (134 HP)	127 kW (170 HP)	127 kW (170 HP)	127 kW (170 HP)	147 kW (197 HP)
Normativa emissioni	Stage V/Tier 4f	Stage V/Tier 4f	Stage V	Stage V	Stage V	Stage V/Tier 4f	Stage V/Tier 4f	Stage V/Tier 4f	Stage V
Portata pompa idraulica	120 l/min (31,7 gal/min)	120 l/min (31,7 gal/min)	190 l/min (50,2 gal/min)	190 l/min (50,2 gal/min)	190 l/min (50,2 gal/min)	290 l/min (76,6 gal/min)	290 l/min (76,6 gal/min)	290 l/min (76,6 gal/min)	254 l/min (67,1 gal/min)
Pressione massima di esercizio	24 MPa (3481 psi)	24 MPa (3481 psi)	30 MPa (4351 psi)	30 MPa (4351 psi)	30 MPa (4351 psi)	30 MPa (4351 psi)	30 MPa (4351 psi)	30 MPa (4351 psi)	31,5 MPa (4569 psi)
Lunghezza	6740 mm (265,4 in)	6630 mm (261,0 in)	6970 mm (274,4 in)	7150 mm (281,5 in)	8000 mm (315,0 in)	8100 mm (318,9 in)	8409 mm (331,1 in)	8400 mm (330,7 in)	8850 mm (348 in)
Larghezza	2380 mm (93,7 in)	2380 mm (93,7 in)	2380 mm (93,7 in)	2380 mm (93,7 in)	2380 mm (93,7 in)	2500 mm (98,4 in)	2500 mm (98,4 in)	2500 mm (98,4 in)	2500 mm (98 in)
Altezza	3030 mm (119,3 in)	3030 mm (119,3 in)	3030 mm (119,3 in)	3030 mm (119,3 in)	3030 mm (119,3 in)	3095 mm (121,9 in)	3095 mm (121,9 in)	3095 mm (121,9 in)	3300 mm (130 in)

MAIN FEATURES

FEATURES	40.16	40.18	60.16	60.21	50.25	75.25	60.26	60.30	60.35
Distributori Load Sensing - Flow Sharing	●	●	●	●	●	●	●	●	●
3 Modalità di sterzata	●	●	●	●	●	●	●	●	●
Anti Crash System	●	●	●	●	●	●	●	●	●
Easy Work System	●	●	●	●	●	●	●	●	●
Soft Motion	●	●	●	●	●	●	●	●	●
Auto livellamento in stabilizzazione	●	●	●	●	●	●	●	●	●
Allineamento automatico ruote comprensivo di spia segnalazione sterzata corretta	○	○	○	○	○	○	○	○	●
Livellamento trasversale	-	-	●	●	●	●	●	●	●
Reverse Drive	-	-	●	●	●	●	●	●	●
Recupero automatico piedi stabilizzatori	-	-	●	●	●	●	●	●	●
Funzione Arm Too High	-	-	●	●	●	●	●	●	●
3 Drive modes	-	-	-	-	-	●	●	●	●
Stabilizzatori a comando proporzionale	-	-	-	-	-	-	-	-	●
Easy Tech System	-	-	-	-	-	-	-	-	●
High Resolution Control	-	-	-	-	-	-	-	-	●
High Tech Boom - PRO	-	-	-	-	-	-	-	-	●
Pompa Load Sensing a controllo elettronico	-	-	-	-	-	-	-	-	●
Pompa Load Sensing	-	-	●	●	●	●	●	●	-
Anti-Tilt System - PRO	-	-	-	-	-	-	-	-	●
Anti-Tilt System	●	●	●	●	●	●	●	●	-

COMANDI	40.16	40.18	60.16	60.21	50.25	75.25	60.26	60.30	60.35
Predisposizione al cestello	●	●	●	●	●	●	●	●	●
Riconoscimento automatico delle attrezzature	●	●	●	●	●	●	●	●	●
Radiocomando	○	○	○	○	○	●	●	●	●
Doppio joystick	○	○	○	○	○	●	●	●	●
Comando "Attacco rapido" attrezzatura su Joystick	-	-	-	-	-	-	-	-	●
Joystick aggiuntivo per la movimentazione dei piedi stabilizzatori	-	-	-	-	-	-	-	-	●
Radiocomando per guidare la macchina da terra o da cestello	-	-	-	-	-	-	-	-	●

COMFORT E VISIBILITÀ

	40.16	40.18	60.16	60.21	50.25	75.25	60.26	60.30	60.35
Aria condizionata	○	○	○	○	○	○	○	○	●
Tastierini CAN retroilluminati	-	-	●	●	●	●	●	●	●
Connettività Bluetooth	-	-	-	-	-	-	-	-	●

TELEMATICA

	40.16	40.18	60.16	60.21	50.25	75.25	60.26	60.30	60.35
DTS	●	●	●	●	●	●	●	●	●

- Non disponibile
- Di serie
- Optional





DTS

Il **Dieci Telematic System** permette al team di assistenza Dieci di interagire con la macchina da remoto. Raccoglie e invia telematicamente i dati operativi per **monitoraggio, diagnostica e manutenzione** più facili e tempestivi. **Macchina e operatori protetti da furti e incidenti** grazie alle connessioni GSM e GPS.

DIECI SERVICE

Un quartier generale in Emilia Romagna - oltre 135.000 metri quadrati e circa 400 persone impiegate - e 3 filiali in Germania, Regno Unito e Francia: Dieci è presente in oltre 70 Paesi con **una rete capillare di oltre 600 dealer** e officine autorizzate. Su queste basi si sviluppa il **Dieci Service**, il nostro servizio di assistenza tecnica globale: i nostri clienti vengono assistiti direttamente da tecnici specializzati e ogni richiesta viene esaudita in tempi brevissimi. Dieci Service può fornire, **in poche ore, interventi e ricambi in tutto il mondo**.
Visita il sito www.dieci.com per scoprire il dealer più vicino a te.

600 DEALERS

70 PAESI

3 FILIALI



PEGASUS

ESSENTIAL 40.16 | 48.18

CLASSIC 60.16 | 60.21 | 50.25 | 75.25 | 60.26 | 60.30

ELITE 60.35

INVICTO

DIECI

www.dieci.com



Ph: masterservicelorenz.it