



PEGASUS

ESSENTIAL | CLASSIC | ELITE

DIECI



DIE NEUE BAUREIHE PEGASUS

Die technische Weiterentwicklung der Dieci Drehteleskoplader erleichtert die Arbeit auf der Baustelle.

Hier stellen wir die **Neue Pegasus Baureihe** vor, die aus **9 Modellen und 3 Produktlinien besteht**: Essential, Classic und Elite.

Stets auf neue Kundenbedürfnisse fokussiert hat die F&E-Abteilung von Dieci das **Easy Tech System** ausgearbeitet, das dank einer umfassenden Serie von Features das Leben der Bediener vereinfacht.

Neben der außergewöhnlichen Ladekapazität und Reichweite des Auslegers und dem durch den Endlos-Schwenkbereich des Oberwagens* ermöglichten Arbeitsbereich von über 2000 Quadratmetern garantieren die neuen Pegasus jetzt **noch mehr Produktivität, Leistung, Sicherheit, Komfort und Vielseitigkeit**.

*Modelle Classic und Elite

ALLES IN EINER MASCHINE

Dank der breiten Palette an verfügbaren Anbaugeräten können die Pegasus **alle auf einer Baustelle notwendigen Arbeiten bewältigen.**

- Besser als ein **Teleskoplader**: Der Endlos-Schwenkbereich des Oberwagens* deckt einen Arbeitsbereich von über 2000 m² ab.
- Besser als eine **Hubarbeitsbühne**: Große Stabilität und Präzision auch in extremen Höhen.
- Besser als ein **Kran**: Absolut sicheres Bewegen und Heben sowohl auf Rädern als auch auf Abstützungen, auf ebener Fläche wie im Gelände.

*Modelle Classic und Elite



9 MODELLE, 3 PRODUKTLINIEN

ESSENTIAL

PEGASUS
40.16
40.18



CLASSIC

PEGASUS
60.16
60.21
50.25
75.25
60.26
60.30

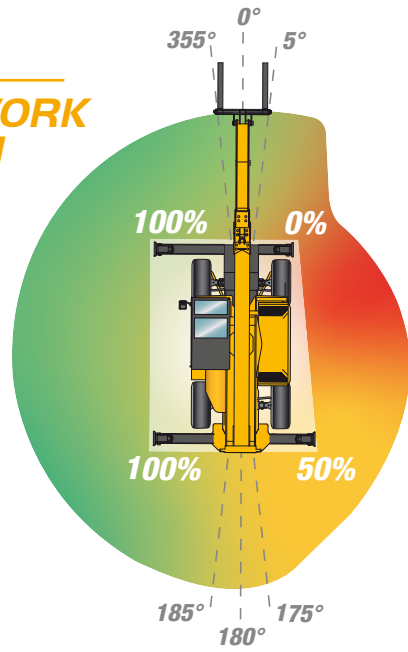


ELITE

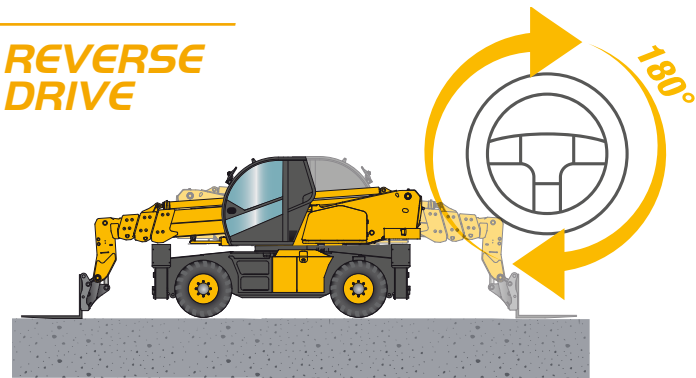
PEGASUS
60.35



EASY WORK SYSTEM



REVERSE DRIVE



EFFIZIENT UND INTUITIV

REVERSE DRIVE

- Option Fahrtrichtungsumkehr

AUTOMATISCHE RÄDERAUSRICHTUNG

- Einschließlich Kontrollleuchte der Lenkung

AUTOMATISCHER EINZUG DER ABSTÜTZUNGEN

- Aktivierbar durch einfache Tastenbetätigung in der Kabine

EASY WORK SYSTEM

- Die Ladekapazität passt sich automatisch der Position der Abstützungen an
- Bei Überlast unterbricht das System unverzüglich kritische Bewegungen
- Auf Display angezeigtes Lastdiagramm

ARM-TOO-HIGH-FUNKTION

- Automatische Begrenzung der Fahrgeschwindigkeit bei angehobenem Ausleger

SOFT MOTION

- Verlangsamte Bewegungen je nach Last und Konfiguration



AUTOMATISCHE SICHERHEIT

AUTOMATISCHER NIVEAUAUSGLEICH BEIM ABSTÜTZEN
 • Die Maschine passt sich anhand einer einfachen Tastenbetätigung automatisch an jeden Untergrund an

ANTI-CRASH SYSTEM

• Funktion „Grenzen“ zur Begrenzung des Arbeitsbereichs von Ausleger und Maschine

ANTI-TILT SYSTEM

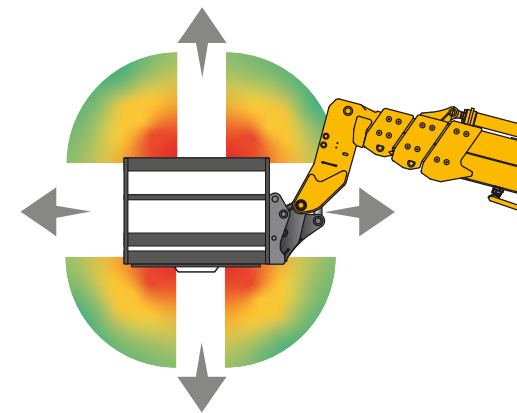
• Kippschutzsystem mit Sperrung gefährlicher Bewegungen

AUTOMATISCHE GERÄTEERKENNUNG

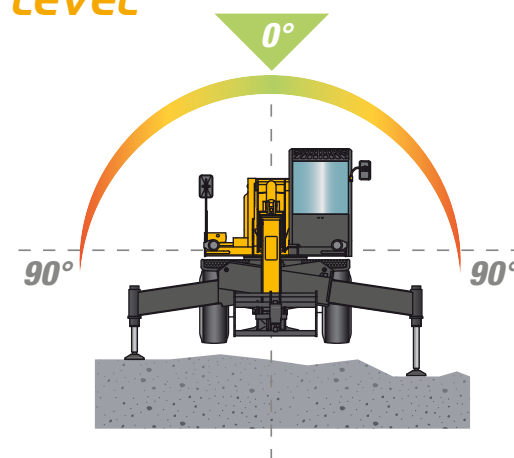
- Kein manueller Eingriff
- Voreingestelltes Lastdiagramm
- Mehr Komfort und maximale Sicherheit



ANTI-CRASH SYSTEM



AUTO LEVEL



TOTALE VIELSEITIGKEIT

1 3 WÄHLBARE LENKUNGSARTEN

- Vorderrad - Allrad - Hundegang

2 3 DRIVE MODES

- Normal - Eco - Creeper

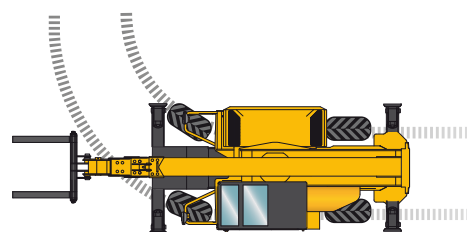
3 KORBVORRÜSTUNG

- Serienmäßig bei allen Modellen

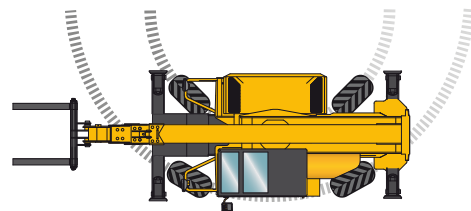
4 FERNSTEUERUNG

- Mit Display, mit dem der Bediener alle Maschinenfunktionen unter Kontrolle hat

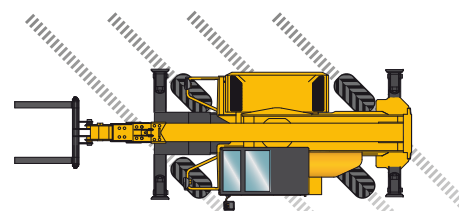
1 3 LENKUNGSARTEN



VORDERRAD



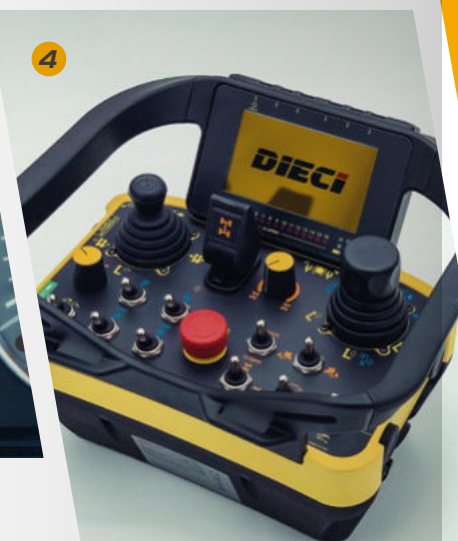
ALLRAD



HUNDEGANG



2



4



3



5



6



1.0.0.23

TECHNOLOGISCHER KOMFORT

5 LOAD SENSING - FLOW SHARING STEUVENTILE

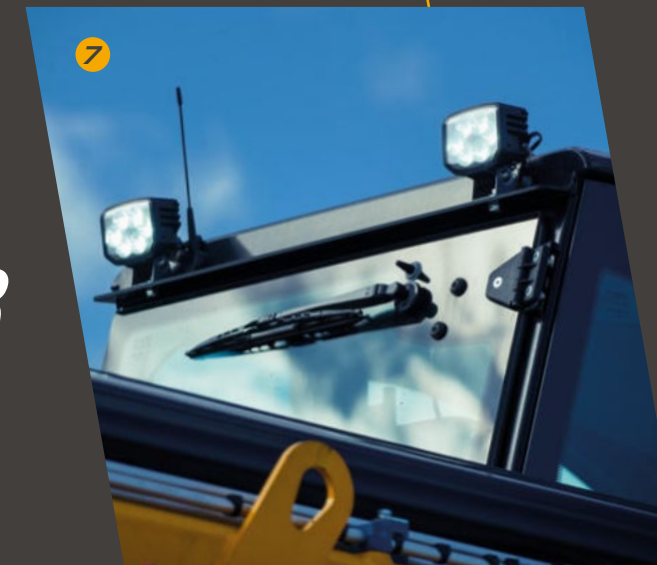
- 5 gleichzeitige Bewegungen mit unabhängig voneinander einstellbaren Höchstgeschwindigkeiten

5 KAMERA AUF AUSLEGERKOPF

6 RÜCKFAHRKAMERA

7 LED-ARBEITSSCHEINWERFER

8 AUTOMATISCHE KLIMAAANLAGE



7



8

8

9

PEGASUS ESSENTIAL

Die Essential-Produktlinie umfasst die Teleskoplader Pegasus mit **400°-Drehbegrenzung**; sie sind für das Mietgeschäft konzipiert und für alle, die einen essentiellen, zuverlässigen Teleskoplader mit intuitiver Bedienung benötigen. Ausgestattet mit **Klappstützen** für einen einfachen Gebrauch und eine kurze Stabilisierungszeit überzeugen die Pegasus Essential durch hochmoderne Technologielösungen, die ideal dafür geeignet sind, die **tägliche Arbeit einfacher, sicherer und produktiver zu machen.**

- **AGIL UND KOMPAKT**
- **PRÄZISE IN ALLEN BEWEGUNGEN**

KLAPPSTÜTZEN



- **IM KOMBIINSTRUMENT INTEGRIERTES 3,5" DISPLAY**
- **NEUES GEGENGEWICHT MIT INTEGRIERTEN LED-SCHWEINWERFERN**

ESSENTIAL	40.16	40.18
Maximale Tragkraft	4000 kg (8818 lb)	4000 kg (8818 lb)
Maximale Hubhöhe	15,7 m (51,5 ft)	18 m (59,1 ft)
Drehung	400° Drehbegrenzung	400° Drehbegrenzung



SCANNEN SIE DEN QR-CODE ZUM ERHALT DER VOLLSTÄNDIGEN UND AKTUELLEN DATEN

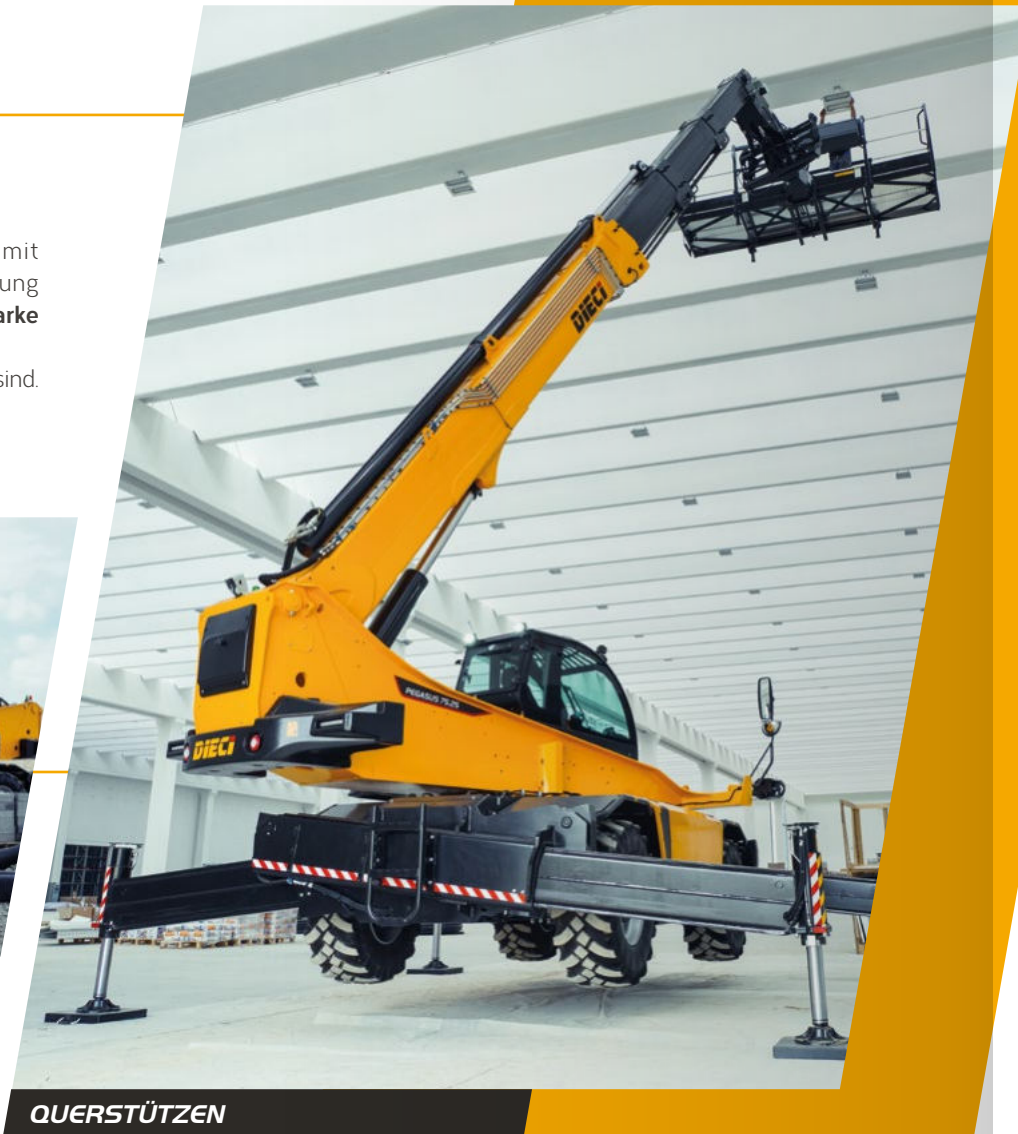


KLICKEN SIE ZUM ERHALT DER VOLLSTÄNDIGEN UND AKTUELLEN DATEN



PEGASUS CLASSIC

Die Classic-Produktlinie umfasst die Teleskoplader Pegasus mit **360°-Endlosdrehung**: neue Synergien zwischen Tragkraft, Hubleistung und technologischen Lösungen, ideal für alle, die eine **leistungsstarke Mehrzweckmaschine unter allen Arbeitsbedingungen** benötigen. Sicheres Arbeiten dank der **Querstützen**, die in jeder Position aktivierbar sind.



QUERSTÜTZEN

- **DOPPELTER JOYSTICK**
- **FUNKSTEUERUNG SERIENMÄSSIG FÜR MODELLE 75.25, 60.26 UND 60.30**

- **LOAD-SENSING-PUMPE**



- **DOPPELDISPLAY:**
IM KOMBIINSTRUMENT INTEGRIERTES 3,5" DISPLAY
7" DISPLAY MIT INTEGRIERTER RÜCKFAHRKAMERA
- **NEUES GEGENGEWICHT MIT INTEGRIERTEN LED-SCHNITTWERFERN**
- **HINTERLEUCHTETE CAN-TASTATUREN**

CLASSIC	60.16	60.21	50.25	60.26	75.25	60.30
Maximale Tragkraft	6000 kg (13228 lb)	6000 kg (13228 lb)	5000 kg (11023 lb)	6000 kg (13228 lb)	7500 kg (16535 lb)	6000 kg (13228 lb)
Maximale Hubhöhe	16,2 m (53,1 ft)	20,5 m (67,3 ft)	24,1 m (79,1 ft)	25,7 m (84,3 ft)	24,5 m (80,4 ft)	29,6 m (97,1 ft)
Drehung	360° Endlosdrehung	360° Endlosdrehung	360° Endlosdrehung	360° Endlosdrehung	360° Endlosdrehung	360° Endlosdrehung



SCANNEN SIE DEN QR-CODE ZUM ERHALT DER VOLLSTÄNDIGEN UND AKTUELLEN DATEN



KLICKEN SIE ZUM ERHALT DER VOLLSTÄNDIGEN UND AKTUELLEN DATEN





PEGASUS ELITE

Die Elite-Produktlinie ergänzt das Potenzial der Classic-Linie mit den **fortschrittlichen technologischen Features des Easy Tech Systems**. Es wurde entwickelt, um **Bedienerfreundlichkeit, Effizienz, Komfort und Sicherheit** deutlich zu erhöhen und den Bauunternehmern **bessere Leistungen bei allen Transport- und Umschlagsarbeiten** zu bieten.



SCHERENSTÜTZEN



ELITE	60.35
Maximale Tragkraft	6000 kg (13228 lb)
Maximale Hubhöhe	34,3 m (112,5 ft)
Drehung	360° Endlosdrehung



SCANNEN SIE DEN QR-CODE ZUM ERHALT DER VOLLSTÄNDIGEN UND AKTUELLEN DATEN



KLICKEN SIE ZUM ERHALT DER VOLLSTÄNDIGEN UND AKTUELLEN DATEN



NEUE SOFTWARE, MASSGESCHNEIDERTE ELEKTRONIK

Die neue Steuerungssoftware, die jetzt vollständig von den Dieci Spezialisten entwickelt wurde und auf die neuen Pegasus zugeschnitten ist, **erhöht die Qualität der Elektronik exponentiell**, die nun der des Automobilsektors entspricht. Neben den einfacheren und intuitiveren Bedienelementen werden die Bewegungen von Maschine und Ausleger intelligent gesteuert, was die **Arbeit vereinfacht und die Produktivität steigert**.



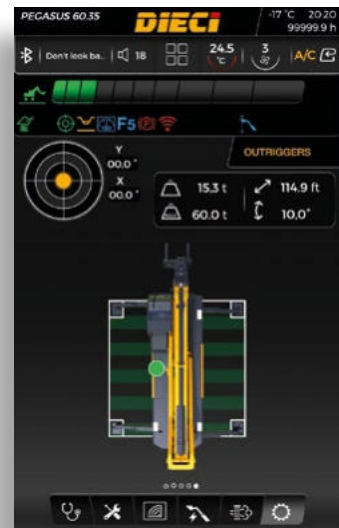
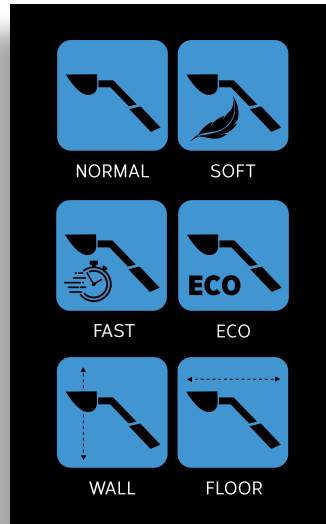
DIGITALE BEDIENELEMENTE, INTUITIVERE MASCHINE

Die Bedienelemente in der Kabine wurden mit Blick auf eine bedienerfreundliche und intuitive Maschine neu organisiert, wobei die grundlegenden und häufiger benutzten Bedienelemente auf den analogen Konsolen angeordnet und **die erweiterten Funktionen auf einem digitalen Display implementiert wurden**. Zusätzlich zu der nach Typ ausgeführten Standardorganisation können die **Funktionen benutzerspezifisch angepasst werden**.



HIGH TECH BOOM – PRO

Auslegerbewegungen werden von der Steuerung gemäß den 6 anwählbaren Arbeitsmodi **automatisch verwaltet**: Soft, Fast, Normal, Eco, Wall und Floor.



ANTI-TILT SYSTEM – PRO

Erhöhte Sicherheit auch dank des **neuen modernen Kippschutzsystems** mit Sperrung gefährlicher Bewegungen, das auf der dynamischen Berechnung der Arbeitslasten je nach installierter Ausrüstung basiert.



HIGH RESOLUTION CONTROL

Höhere Präzision und Kontrolle des Joysticks dank der einstellbaren maximalen Schwellenwert-Parameter.

LOAD-SENSING-PUMPE MIT ELEKTRONISCHER REGELUNG

Dank der Software Easy Tech System stellt die Load-Sensing-Pumpe die Betriebswerte auf dynamische und präzise Weise ein passt sich den Arbeitsbedingungen und der angebauten Ausrüstung automatisch an.




- **DOPPELDISPLAY:**
IM KOMBIINSTRUMENT INTEGRIERTES 4,3" DISPLAY
12" MULTITOUCH-DISPLAY
- **ROHRPROFIL MIT INTEGRIERTER
LED-BELEUCHTUNG**
- **HINTERLEUCHTETE CAN-TASTATUREN**
- **NEUE TRITTFLÄCHE**



MODERNE BEDIENELEMENTE

- Bedienelement „Schnellwechsler für Ausrüstungen“ auf Joystick
- Zusätzlicher Joystick zur Bewegung der Abstützungen

TOTALER KOMFORT

- Personalisierbare Bedienerchnittstelle
- Zugang über Trittstufen von 4 Seiten
- Bluetooth-Konnektivität 

- **FERNBEDIENUNG ZUM STEUERN
DER MASCHINE VOM BODEN ODER VOM KORB**



TECHNISCHE DATEN

MASCHINENMODELL	40.16	40.18	60.16	60.21	50.25	75.25	60.26	60.30	60.35
Maximale Tragkraft	4000 kg (8818 lb)	4000 kg (8818 lb)	6000 kg (13228 lb)	6000 kg (13228 lb)	5000 kg (11023 lb)	7500 kg (16535 lb)	6000 kg (13228 lb)	6000 kg (13228 lb)	6000 kg (13228 lb)
Maximale Hubhöhe	15,7 m (51,5 ft)	18 m (59,1 ft)	16,2 m (53,1 ft)	20,5 m (67,3 ft)	24,1 m (79,1 ft)	24,5 m (80,4 ft)	25,7 m (84,3 ft)	29,6 m (97,1 ft)	34,3 m (112,5 ft)
Oberwagendrehung	Drehbegrenzung 400°	Drehbegrenzung 400°	Endlosdrehung 360°	Endlosdrehung 360°	Endlosdrehung 360°	Endlosdrehung 360°	Endlosdrehung 360°	Endlosdrehung 360°	Endlosdrehung 360°
Höchstgeschwindigkeit	30 km/h (18,6 mph)	30 km/h (18,6 mph)	40 km/h (24,9 mph)	40 km/h (24,9 mph)	40 km/h (24,9 mph)	40 km/h (24,9 mph)	40 km/h (24,9 mph)	40 km/h (24,9 mph)	40 km/h (24,9 mph)
Leergewicht	13660 kg (30115 lb)	14700 kg (32408 lb)	17320 kg (38184 lb)	17700 kg (39022 lb)	17740 kg (39110 lb)	21550 kg (47510 lb)	21000 kg (46297 lb)	22150 kg (48832 lb)	24000 kg (52911 lb)
Marke	Perkins	Perkins	Perkins	Perkins	Perkins	FPT	FPT	FPT	FPT
Spitzenleistung	85,9 kW (115 HP)	85,9 kW (115 HP)	100 kW (134 HP)	100 kW (134 HP)	100 kW (134 HP)	127 kW (170 HP)	127 kW (170 HP)	127 kW (170 HP)	147 kW (197 HP)
Abgasnormen	Stage V/Tier 4f	Stage V/Tier 4f	Stage V	Stage V	Stage V	Stage V/Tier 4f	Stage V/Tier 4f	Stage V/Tier 4f	Stage V
Leistung Hydraulikpumpe	120 l/min (31,7 gal/min)	120 l/min (31,7 gal/min)	190 l/min (50,2 gal/min)	190 l/min (50,2 gal/min)	190 l/min (50,2 gal/min)	290 l/min (76,6 gal/min)	290 l/min (76,6 gal/min)	290 l/min (76,6 gal/min)	254 l/min (67,1 gal/min)
Max. Betriebsdruck	24 MPa (3481 psi)	24 MPa (3481 psi)	30 MPa (4351 psi)	30 MPa (4351 psi)	30 MPa (4351 psi)	30 MPa (4351 psi)	30 MPa (4351 psi)	30 MPa (4351 psi)	31,5 MPa (4569 psi)
Länge	6740 mm (265,4 in)	6630 mm (261,0 in)	6970 mm (274,4 in)	7150 mm (281,5 in)	8000 mm (315,0 in)	8100 mm (318,9 in)	8409 mm (331,1 in)	8400 mm (330,7 in)	8850 mm (348 in)
Länge	2380 mm (93,7 in)	2380 mm (93,7 in)	2380 mm (93,7 in)	2380 mm (93,7 in)	2380 mm (93,7 in)	2500 mm (98,4 in)	2500 mm (98,4 in)	2500 mm (98,4 in)	2500 mm (98 in)
Höhe	3030 mm (119,3 in)	3030 mm (119,3 in)	3030 mm (119,3 in)	3030 mm (119,3 in)	3030 mm (119,3 in)	3095 mm (121,9 in)	3095 mm (121,9 in)	3095 mm (121,9 in)	3300 mm (130 in)

MAIN FEATURES

FEATURES	40.16	40.18	60.16	60.21	50.25	75.25	60.26	60.30	60.35
Load Sensing - Flow Sharing Steuerventile	●	●	●	●	●	●	●	●	●
3 Lenkungsarten	●	●	●	●	●	●	●	●	●
Anti Crash System	●	●	●	●	●	●	●	●	●
Easy Work System	●	●	●	●	●	●	●	●	●
Soft Motion	●	●	●	●	●	●	●	●	●
Automatischer Niveausgleich beim Abstützen	●	●	●	●	●	●	●	●	●
Automatische Ausrichtung der Räder einschließlich Kontrollleuchte der Lenkung	○	○	○	○	○	○	○	○	●
Niveausgleich	-	-	●	●	●	●	●	●	●
Reverse Drive	-	-	●	●	●	●	●	●	●
Automatischer Einzug der Abstützungen	-	-	●	●	●	●	●	●	●
Arm-too-high-Funktion	-	-	●	●	●	●	●	●	●
3 Fahrmodi	-	-	-	-	-	●	●	●	●
Abstützungen mit Proportionalsteuerung	-	-	-	-	-	-	-	-	●
Easy Tech System	-	-	-	-	-	-	-	-	●
High Resolution Control	-	-	-	-	-	-	-	-	●
High Tech Boom - PRO	-	-	-	-	-	-	-	-	●
Load-Sensing-Pumpe mit elektronischer Regelung	-	-	-	-	-	-	-	-	●
Load-Sensing-Pumpe	-	-	●	●	●	●	●	●	-
Anti-Tilt System - PRO	-	-	-	-	-	-	-	-	●
Anti-Tilt System	●	●	●	●	●	●	●	●	-

BEDIENELEMENTE	40.16	40.18	60.16	60.21	50.25	75.25	60.26	60.30	60.35
Korbvorrüstung	●	●	●	●	●	●	●	●	●
Automatische Geräteerkennung	●	●	●	●	●	●	●	●	●
Fernbedienung	○	○	○	○	○	●	●	●	●
Doppelter Joystick	○	○	○	○	○	●	●	●	●
Bedienelement „Schnellwechsler“ für Ausrüstungen auf Joystick	-	-	-	-	-	-	-	-	●
Zusätzlicher Joystick zur Bewegung der Abstützungen	-	-	-	-	-	-	-	-	●
Fernbedienung zum Steuern der Maschine vom Boden oder vom Korb	-	-	-	-	-	-	-	-	●

KOMFORT UND SICHT	40.16	40.18	60.16	60.21	50.25	75.25	60.26	60.30	60.35
Klimaanlage	○	○	○	○	○	○	○	○	●
Hinterleuchtete CAN-Tastaturen	-	-	●	●	●	●	●	●	●
Bluetooth-Konnektivität	-	-	-	-	-	-	-	-	●

TELEMATIK	40.16	40.18	60.16	60.21	50.25	75.25	60.26	60.30	60.35
DTS	●	●	●	●	●	●	●	●	●

- Nicht verfügbar
- Serienmäßig
- Optional



Die Ausstattungen oder Ausrüstungen der in diesem Katalog abgebildeten Maschinen können je nach Version serienmäßig, optional oder nicht verfügbar sein. Dieci Srl behält sich vor, die beschriebenen und dargestellten Spezifikationen jederzeit und ohne Vorankündigung zu ändern. Kein Vertragsdokument. Liste der Spezifikationen unvollständig. Die in dieser Broschüre enthaltenen Fotos und schematischen Darstellungen haben informativen und richtungsweisenden Charakter.



DTS

Das **Dieci Telematic System** ermöglicht dem Dieci-Supportteam den Fernzugriff auf die Maschine. Es sammelt und sendet Betriebsdaten zur einfacheren und zeitnahen **Überwachung, Diagnose und Wartung**. **Maschine und Bediener** sind durch GSM und GPS vor **Diebstahl und Unfällen** geschützt.

DIECI SERVICE

Mit Headquarter in der italienischen Region Emilia Romagna – mit einer Fläche von über 135.000 m² und etwa 400 Angestellten – und 3 Niederlassungen in Deutschland, Großbritannien und Frankreich: Vertreten in über 70 Ländern mit einem **verzweigten Netz von über 600 Händlern und Vertragswerkstätten**.

Dies ist die Grundlage unseres weltweiten technischen Kundendienstes Dieci Service: Unsere Kunden werden direkt von hochqualifizierten Technikern unterstützt und jede Anfrage wird in kürzester Zeit beantwortet. Dieci Service kann innerhalb **weniger Stunden** **Wartungseingriffe durchführen und Ersatzteile in der ganzen Welt bereitstellen**. Besuchen Sie die Website **www.dieci.com** und finden Sie den Händler in Ihrer Nähe.

600 HÄNDLER

70 LÄNDER

3 NIEDERLASSUNGEN



PEGASUS

ESSENTIAL 40.16 | 48.18

CLASSIC 60.16 | 60.21 | 50.25 | 75.25 | 60.26 | 60.30

ELITE 60.35

INVICTO

DIECI

www.dieci.com



Ph: masterservicelorenz.it