

ZEUS

40.8 | 38.10 | 35.11 | 40.13



DIECI



NEW CONSTRUCTION ***IL CANTIERE NELLE TUE MANI***

Le esigenze nei cantieri cambiano: i costi di gestione devono ridursi, la produttività dei mezzi deve migliorare continuamente. E Dieci va incontro alle nuove richieste dei suoi clienti, evolvendo il proprio Product Offering con una nuova proposta di modelli che completano la gamma Edilizia.

Macchine più versatili - per compiere lavori diversi - più **compatte**, più **affidabili**, **facili** e intuitive da condurre, sempre nelle migliori condizioni di sicurezza. Pratiche anche da mantenere, grazie a componenti **durevoli** e materiali che richiedono il ricambio dopo svariate centinaia di ore di utilizzo. Moderne, anche nelle linee, con la nuova cabina firmata Giugiaro Design, arricchita negli interni con materiali derivati da Truck e Automotive.

La famiglia **Zeus** è composta da elevatori telescopici versatili e dinamici, studiati per movimentare carichi importanti in spazi ristretti, sia nel settore edile che industriale, con il giusto bilanciamento tra potenza e agilità. I telescopici Zeus sono stati completamente riprogettati per ridurre costi d'esercizio ed emissioni. Stabilizzatori a comando proporzionale, livellamento trasversale e un'ampia gamma di attrezzature disponibili, permettono di svolgere svariate operazioni: con un telescopico, **hai tutto il cantiere nelle tue mani**.

VERSATILI E DINAMICHE

COMANDI INTELLIGENTI

- Tutti i movimenti del braccio vengono comandati da un **unico joystick**, in maniera precisa, proporzionale e indipendente dal carico
- **Freno di stazionamento elettrico automatico**, anche a motore spento: partenze in salita sempre assistite
- **Joystick con FNR integrato**, con sensore capacitivo per rilevare automaticamente la presenza dell'operatore
- Informazioni della macchina e menù diagnostica navigabile nel display da 3,5"
- Cruscotto con quadro strumenti chiaro e **comandi ben distribuiti**

FNR INTEGRATO

FRENO DI STAZIONAMENTO



ZEUS 35.11

- ↑ Altezza 10,6 m
- 🏠 Portata 3500 kg
- ⚡ Potenza 54,6 kW@2600 giri/min
- 📊 Massa 8900 kg



ZEUS 40.8

- ↑ Altezza 7,6 m
- 🏠 Portata 4000 kg
- ⚡ Potenza 54,6 kW@2600 giri/min
- 📊 Massa 8400 kg



ZEUS 38.10

- ↑ Altezza 9,6 m
- 🏠 Portata 3800 kg
- ⚡ Potenza 54,6 kW@2600 giri/min
- 📊 Massa 8700 kg



ZEUS 40.13

- ↑ Altezza 12,5 m
- 🏠 Portata 4000 kg
- ⚡ Potenza 54,6 kW@2600 giri/min
- 📊 Massa 8900 kg



DTS

Il **Dieci Telematic System** è l'innovativo sistema telematico che permette di interagire con la macchina da remoto per geolocalizzarla, monitorarne i parametri di funzionamento, misurare il rendimento e limitarne l'utilizzo.

Installando una centralina ad alta tecnologia, il cliente e la casa madre possono **connettersi con la macchina in tempo reale**, da computer o qualsiasi dispositivo mobile, e sapere, grazie alle **reti GSM e GPS**, dov'è, se e come sta lavorando, **rilevando anomalie funzionali**.

I dati operativi, raccolti tramite un cloud, permettono **monitoraggio e diagnostica** completi. Il team di assistenza e l'utilizzatore possono direttamente analizzare i parametri, individuare i cali prestazionali e correggere le funzionalità o indicare quali interventi di manutenzione eseguire, **ottimizzando i costi** e mantenendo l'**alta efficienza di macchina e flotte**.

La macchina e gli operatori sono sotto **protezione attiva da furti e incidenti**: una notifica viene inviata immediatamente quando il mezzo si allontana da un'area predefinita. Impostando un tracciato operativo di sicurezza, l'operatore viene immediatamente avvisato se rischia un impatto o un'anomalia.



FORTI E SICURE

POTENTI E STABILI

- Macchine **estremamente versatili** e **dinamiche** in ogni condizione di utilizzo, sia a braccio chiuso che a braccio sfilato
- **Motori Kubota ad alto rendimento**: silenzioso, bassi consumi e basse emissioni
- Funzione **Arm too high**: velocità di avanzamento limitata automaticamente quando il braccio viene sollevato
- **Stabilità laterale aumentata**: passo più lungo e telaio più rigido
- **Sistema antiribaltamento EN15000**: movimenti aggravanti bloccati in caso di sovraccarico e livello del carico sempre in evidenza
- **Cabina ROPS e FOPS**: protezione dell'operatore garantita grazie all'indeformabilità della cabina
- **Stabilizzatori indipendenti** a comandi proporzionali, disponibili per Zeus 35.11 e Zeus 40.13
- **Livellamento trasversale***: per lavorare sempre con il telaio orizzontale, anche su terreni sconnessi
- I telescopici Zeus si configurano automaticamente quando viene agganciato un attrezzo: in questo modo viene eliminato ogni possibile errore umano e **la sicurezza dell'operatore è sempre garantita**

*Optional

STABILIZZATORI INDIPENDENTI

LIVELLAMENTO TRASVERSALE

FLESSIBILI E FUNZIONALI

AMPIA GAMMA DI ATTREZZATURE

- I nuovi Zeus sono stati sviluppati per utilizzare le **svariate attrezzature** necessarie a svolgere **tutti i lavori richiesti da un cantiere**: forche, pale, ganci di sollevamento, braccetti con argani, pinze, cestelli porta-materiale, benne miscelatrici, siviere per calcestruzzo, spazzatrici, spargisale, lame spazzaneve
- **Riconoscimento automatico dell'attrezzatura**: la macchina si configura automaticamente riconoscendo l'attrezzo agganciato
- **Predisposizione per cestello porta-persone**: la nuova pulsantiera permette all'operatore di manovrare il braccio e la piattaforma aerea direttamente dal cestello, in totale autonomia e piena sicurezza (rispetta la normativa EN 280)



PRATICHE E AFFIDABILI

GUIDA E MANUTENZIONE FACILITATE

- **Quattro ruote motrici** e quattro ruote sterzanti
- **Tre modalità di sterzata** selezionabili dall'operatore: concentrica, frontale e granchio
- Cambio olio idraulico ogni **2000 ore**
- **Filtri facili da raggiungere** nel vano motore
- Gruppo braccio robusto e durevole: **affidabilità collaudata** da anni di molteplici applicazioni e impieghi
- **Stacca-batteria di serie**, ben protetto e accessibile rapidamente sotto la cabina

EFFICIENZA TECNOLOGICA

HARDWARE E SOFTWARE DIECI

- **Movimento del braccio sempre fluido:** al raggiungimento dei limiti d'esercizio, si innesca una limitazione di velocità che rende l'esperienza di lavoro dolce e priva di scossoni. Ciò evita perdite di materiali da forche e pala e permette manovre più precise dall'interno del cestello, smorzate in ogni condizione di movimento
- **Trasmissione Idrostatica** a controllo completamente elettronico
- **Nuovo software di controllo** sviluppato dal reparto R&D Dieci: gestione avanzata di braccio, veicolo, motore, trasmissione e trattamento scarichi
- **Bassi consumi, elevata efficienza, rendimenti ottimizzati e massima sicurezza** in ogni condizione di utilizzo della macchina
- **Funzione ECO:** velocità massima già a 1900 giri/min, gestita automaticamente dalla centralina a seconda della potenza richiesta dall'operatore
- Strutture in acciaio altoresistenziali prodotti internamente dalla Dieci: prestazioni top di mercato

BRACCIO FLUIDO

NUOVO SOFTWARE

BASSI CONSUMI



COMFORT E CONTROLLO

NUOVO DESIGN GIUGIARO

- **Cabina Giugiaro Design:** interni pregiati derivati da Truck e Automotive
- **Maggiore spazio** per le gambe dell'operatore
- Colonna sterzo e bracciolo regolabili
- **Tre sistemi di sospensione** del sedile a scelta: meccanico, pneumatico e pneumatico a bassa frequenza
- Tetto, cruscotto e tappeto insonorizzanti
- Ampia superficie vetrata
- **Fari di lavoro a LED integrati**, per la massima visibilità anche in notturna: su cabina, su braccio e perimetrali
- Specchi retrovisori che inquadrano tutto il perimetro e **telecamere opzionali**
- Direzione di marcia e braccio comandati dal **nuovo joystick ergonomico**

DATI TECNICI

PRESTAZIONI

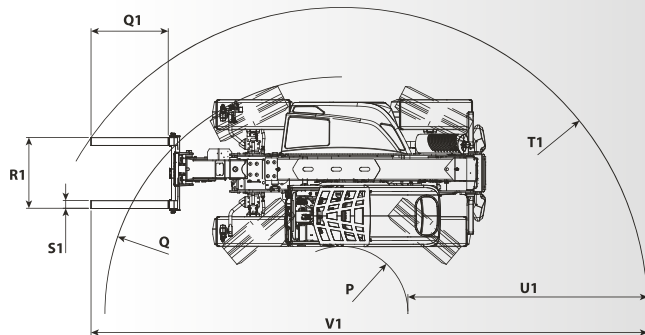
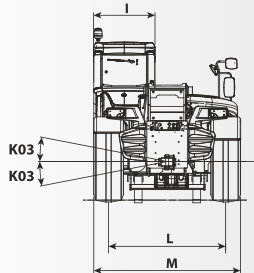
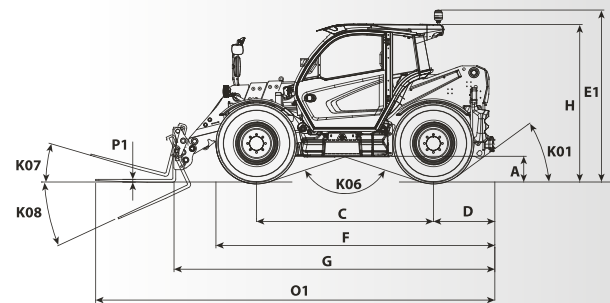
Modello macchina	ZEUS 40.8 - GD	ZEUS 38.10 - GD	ZEUS 35.11 - GD	ZEUS 40.13 - GD
Portata massima	4000 kg (8818 lb)	3800 kg (8378 lb)	3500 kg (7716 lb)	4000 kg (8818 lb)
Altezza massima di sollevamento	7,6 m (24,9 ft)	9,6 m (31,5 ft)	10,6 m (34,8 ft)	12,5 m (41,0 ft)
Sfilo massimo orizzontale	4,4 m (14,4 ft)	6,2 m (20,3 ft)	6,9 m (22,6 ft)	8,5 m (27,9 ft)
Angolo di brandeggio forche	146 °	146 °	146 °	146 °
Forza di strappo	8200 daN (18434 lbf)	8200 daN (18434 lbf)	8200 daN (18434 lbf)	8200 daN (18434 lbf)
Forza di traino	8300 daN (18659 lbf)	8300 daN (18659 lbf)	8300 daN (18659 lbf)	8300 daN (18659 lbf)
Pendenza massima superabile	45%	45%	45%	45%
Massa a vuoto	8400 kg (18519 lb)	8700 kg (19180 lb)	8900 kg (19621 lb)	8900 kg (19621 lb)
Velocità massima (riferita a ruote con diametro massimo ammesso)	30 km/h (18,6 mph)	30 km/h (18,6 mph)	30 km/h (18,6 mph)	30 km/h (18,6 mph)

MOTORE

Modello macchina	ZEUS 40.8 - GD	ZEUS 38.10 - GD	ZEUS 35.11 - GD	ZEUS 40.13 - GD
Marca	Kubota	Kubota	Kubota	Kubota
Potenza nominale	54,6 kW (73 HP)	54,6 kW (73 HP)	54,6 kW (73 HP)	54,6 kW (73 HP)
@rpm	2600 rpm	2600 rpm	2600 rpm	2600 rpm
Funzionamento	4 tempi	4 tempi	4 tempi	4 tempi
Iniezione	Electronica, Common rail	Electronica, Common rail	Electronica, Common rail	Electronica, Common rail
Numero e disposizione cilindri	4, Verticali in linea	4, Verticali in linea	4, Verticali in linea	4, Verticali in linea
Cilindrata	3331 cm³ (203 in³)	3331 cm³ (203 in³)	3331 cm³ (203 in³)	3331 cm³ (203 in³)
Consumo	231 g/kWh (380,00 lb/Hp h)	231 g/kWh (380,00 lb/Hp h)	231 g/kWh (380,00 lb/Hp h)	231 g/kWh (380,00 lb/Hp h)
Normativa emissioni	Stage V/Tier 4f	Stage V/Tier 4f	Stage V/Tier 4f	Stage V/Tier 4f
Trattamento gas di scarico	DOC+DPF	DOC+DPF	DOC+DPF	DOC+DPF
Sistema di raffreddamento	Liquido	Liquido	Liquido	Liquido
Aspirazione	Turbo compressore aftercooler	Turbo compressore aftercooler	Turbo compressore aftercooler	Turbo compressore aftercooler

IMPIANTO IDRAULICO

Modello macchina	ZEUS 40.8 - GD ZEUS 38.10 - GD	ZEUS 35.11 - GD ZEUS 40.13 - GD
Tipo pompa idraulica	N. 1 pompa LS a pistoni per idroguida e movimenti braccio N. 1 pompa a ingranaggi per Fan Drive	N. 1 pompa LS a pistoni per idroguida e movimenti braccio N. 1 pompa a ingranaggi per Fan Drive
Portata pompa idraulica	127 L/min (33,5 gal/min)	127 L/min (33,5 gal/min)
Pressione massima di esercizio	26 MPa (3771 psi)	26 MPa (3771 psi)
Comando distributore	Joystick 4in1 proporzionale con FNR	Joystick 4in1 proporzionale con FNR
Piedi stabilizzatori	No	Due a comando proporzionale e indipendente da cabina



TRASMISSIONE

Tipo trasmissione	Idrostatica con pompa a portata variabile
Motore idraulico	Idrostatico a variazione automatica continua
Inversione	A controllo elettronico azionabile con macchina in movimento
Inching	A pedale elettronico per avanzamento controllato

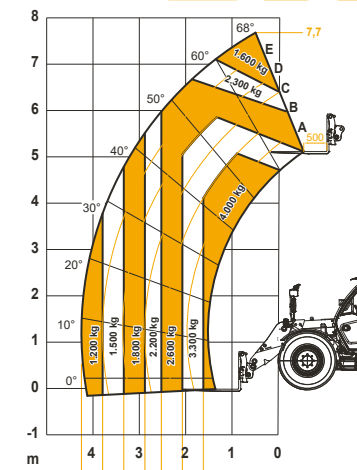
DIMENSIONI

	ZEUS 40.8 - GD	ZEUS 38.10 - GD	ZEUS 35.11 - GD	ZEUS 40.13 - GD
A	360 mm (14,2 in)	360 mm (14,2 in)	360 mm (14,2 in)	360 mm (14,2 in)
C	2750 mm (108,3 in)	2750 mm (108,3 in)	2750 mm (108,3 in)	2750 mm (108,3 in)
D	937 mm (36,9 in)	937 mm (36,9 in)	920 mm (36,2 in)	1270 mm (50,0 in)
E1	2860 mm (112,6 in)	2860 mm (112,6 in)	2860 mm (112,6 in)	2860 mm (112,6 in)
F	4276 mm (168,3 in)	4276 mm (168,3 in)	4250 mm (167,3 in)	4600 mm (181,1 in)
G	5227 mm (205,8 in)	5050 mm (198,8 in)	5350 mm (210,6 in)	6050 mm (238,2 in)
H	2410 mm (94,9 in)	2410 mm (94,9 in)	2410 mm (94,9 in)	2410 mm (94,9 in)
I	960 mm (37,8 in)	960 mm (37,8 in)	960 mm (37,8 in)	960 mm (37,8 in)

K01	31 °	31 °	32 °	23 °
K03	9 °	9 °	10 °	10 °
K06	150 °	150 °	150 °	150 °
K07	16 °	16 °	16 °	18 °
K08	131 °	131 °	131 °	140 °

L	1870 mm (73,6 in)	1870 mm (73,6 in)	1870 mm (73,6 in)	1870 mm (73,6 in)
M	2290 mm (90,2 in)	2290 mm (90,2 in)	2290 mm (90,2 in)	2290 mm (90,2 in)
O1	6635 mm (261,2 in)	6195 mm (243,9 in)	1200 mm (47,2 in)	7170 mm (282,3 in)
P	1030 mm (40,6 in)	1030 mm (40,6 in)	1030 mm (40,6 in)	1030 mm (40,6 in)
Q	3665 mm (144,3 in)	3665 mm (144,3 in)	3665 mm (144,3 in)	3665 mm (144,3 in)
R1	1100 mm (43,3 in)	1100 mm (43,3 in)	1100 mm (43,3 in)	1100 mm (43,3 in)
S1	120 mm (4,7 in)	120 mm (4,7 in)	120 mm (4,7 in)	120 mm (4,7 in)
T1	5127 mm (201,9 in)	4759 mm (187,4 in)	4940 mm (194,5 in)	5245 mm (206,5 in)
U1	4097 mm (161,3 in)	3729 mm (146,8 in)	3940 mm (155,1 in)	4245 mm (167,1 in)
V1	9463 mm (372,6 in)	8655 mm (340,7 in)	9120 mm (359,1 in)	9770 mm (384,6 in)
P1	45 mm (1,8 in)	45 mm (1,8 in)	45 mm (1,8 in)	45 mm (1,8 in)
Q1	1200 mm (47,2 in)	1200 mm (47,2 in)	1200 mm (47,2 in)	1200 mm (47,2 in)
U1	3706 mm (145,9 in)	3729 mm (146,8 in)	3940 mm (155,1 in)	4245 mm (167,1 in)
V1	8599 mm (338,5 in)	8655 mm (340,7 in)	9120 mm (359,1 in)	9770 mm (384,6 in)
P1	45 mm (1,8 in)	45 mm (1,8 in)	45 mm (1,8 in)	45 mm (1,8 in)
Q1	1200 mm (47,2 in)	1200 mm (47,2 in)	1200 mm (47,2 in)	1200 mm (47,2 in)

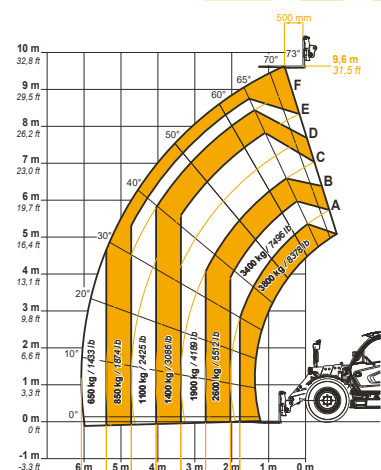
MAX
4000 kg / 8818 lb



EN1459

40.8

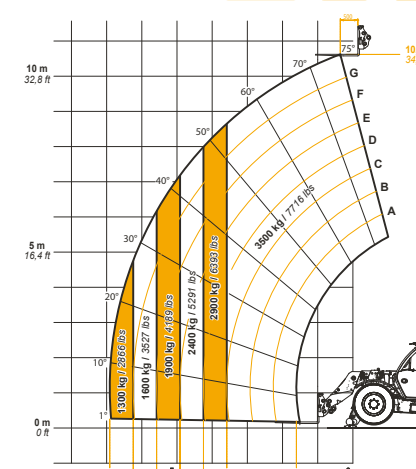
MAX
3800 kg / 8378 lb



EN1459

38.10

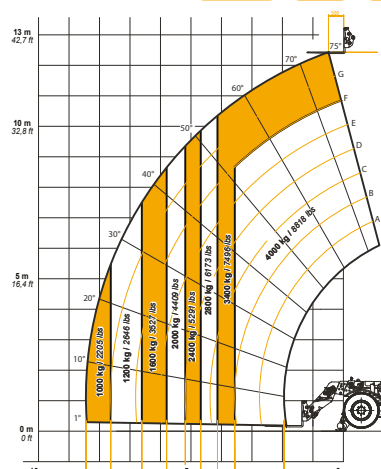
MAX
3500 kg / 7716 lb



EN1459

35.11

MAX
4000 kg / 8818 lb



EN1459

40.13

DIECI SERVICE

ASSISTENZA SEMPRE E OVUNQUE

Un quartier generale in Emilia Romagna - oltre 135.000 metri quadrati e circa 400 persone impiegate – e 3 filiali in Germania, Regno Unito e Francia: Dieci è presente in oltre 70 Paesi con **una rete capillare di oltre 400 dealer** e officine autorizzate.

Su queste basi si sviluppa il **Dieci Service**, il nostro servizio di assistenza tecnica globale: i nostri clienti vengono assistiti direttamente da tecnici specializzati e ogni richiesta viene esaudita in tempi brevissimi. Dieci Service può fornire, **in poche ore, interventi e ricambi in tutto il mondo.**

Visita il sito www.dieci.com per scoprire il dealer più vicino a te.

400 DEALERS

70 PAESI

3 FILIALI

ZEUS

40.8 | 38.10 | 35.11 | 40.13

INVICTO

DIECI

www.dieci.com



Ph: masterservicelorenz.it