

ZEUS

40.8 | 38.10 | 35.11 | 40.13



DIECI



NEW CONSTRUCTION

DIE GESAMTE BAUSTELLE IM GRIFF

Die Anforderungen auf der Baustelle ändern sich: Die Betriebskosten müssen gesenkt, die Maschinenproduktivität muss kontinuierlich verbessert werden. Dieci erfüllt die neuen Anforderungen seiner Kunden und ergänzt sein Produktangebot mit neuen Modellen, die die Produktlinie Bausektor komplettieren.

Immer noch vielseitigere Maschinen - für unterschiedliche Aufgaben - noch **kompakter**, noch **zuverlässiger**, noch **einfacher** und noch intuitiver zu bedienen, stets unter den besten Sicherheitsbedingungen. Praktisch auch in der Wartung, dank **langlebiger** Komponenten und Materialien, die erst nach mehreren hundert Betriebsstunden ausgetauscht werden müssen. Auch die Linien sind modern, wie bei der neuen Kabine aus der Designschmiede Giugiaro Design mit Materialien im Innenraum aus den Bereichen Truck und Automotive.

Die Produktlinie **Zeus** besteht aus vielseitigen und dynamischen Teleskopladern, die für die Beförderung wichtiger Lasten auf engem Raum sowohl im Bau- als auch im Industriesektor mit dem richtigen Gleichgewicht zwischen Kraft und Beweglichkeit konzipiert sind. Die Zeus Teleskoplader wurden zur Reduzierung der Betriebskosten und Emissionen komplett überarbeitet. Dank der proportional gesteuerten Stabilisatoren, dem hydraulischen Niveaueingleich und der breiten Palette der verfügbaren Anbaugeräte kann eine Vielzahl von Arbeiten durchgeführt werden: Mit einem Teleskoplader **haben Sie die gesamte Baustelle in Ihren Händen.**

VIELSEITIG UND DYNAMISCH

INTELLIGENTE STEUERUNGEN

- Alle Bewegungen des Arms werden präzise, proportional und unabhängig von der Last über einen **einzigsten Joystick** gesteuert
- **Automatische elektrische Feststellbremse**, auch bei abgestelltem Motor: immer unterstütztes Anfahren am Berg
- **Joystick mit integriertem FNR**, mit Totmanneinrichtung zur automatischen Erkennung der Anwesenheit des Bedieners
- Maschineninformationen und Diagnosemenü auf einem 3,5"-Display
- Armaturenbrett mit übersichtlicher Instrumententafel und **gut angeordneten Bedienelementen**

INTEGRIERTES FNR

FESTSTELLBREMSE



ZEUS 35.11

- ↑ Höhe 10,6 m
- ⚖️ Tragkraft 3500 kg
- ⚡ Leistung 54,6 kW@2600 U/min
- 📖 Gewicht 8900 kg



ZEUS 38.10

- ↑ Höhe 9,6 m
- ⚖️ Tragkraft 3800 kg
- ⚡ Leistung 54,6 kW@2600 U/min
- 📖 Gewicht 8700 kg



ZEUS 40.8

- ↑ Höhe 7,6 m
- ⚖️ Tragkraft 4000 kg
- ⚡ Leistung 54,6 kW@2600 U/min
- 📖 Gewicht 8400 kg



ZEUS 40.13

- ↑ Höhe 12,5 m
- ⚖️ Tragkraft 4000 kg
- ⚡ Leistung 54,6 kW@2600 U/min
- 📖 Gewicht 8900 kg



DTS

Das **Dieci Telematic System** ist das innovative Telematiksystem für den Fernzugriff auf die Maschine, um ihre Ortung, die Überwachung der Betriebsparameter, die Leistungsmessung und die Einsatzbegrenzung zu ermöglichen.

Durch die Installation eines Hightech-Steuergeräts können sich der Kunde und die Muttergesellschaft **in Echtzeit** von einem Computer oder einem beliebigen mobilen Gerät aus **mit der Maschine verbinden** und dank der **GSM- und GPS-Netze** wissen, wo sie sich befindet, ob und wie sie arbeitet und **Betriebsstörungen erkennen**.

Die Betriebsdaten werden in eine Cloud übertragen und ermöglichen eine umfassende **Überwachung und Diagnose**. Das Supportteam und der Bediener können die Parameter direkt analysieren, Leistungsabfälle erkennen, Funktionen korrigieren oder angeben, welche Wartungsarbeiten durchzuführen sind, um die **Kosten zu optimieren** und die **hohe Effizienz der Maschine und Flotte** aufrechtzuerhalten.

Maschine und Bediener sind aktiv gegen **Diebstahl und Unfälle geschützt**: Wenn sie sich aus einem vordefinierten Bereich entfernt, wird sofort eine Benachrichtigung gesendet. Durch die Einstellung eines Sicherheitsbetriebswegs wird der Bediener sofort alarmiert, wenn die Gefahr eines Aufpralls oder einer Anomalie besteht.



STARK UND SICHER

KRAFTVOLL UND STABIL

- **Extrem vielseitige** und **dynamische** Maschine unter allen Einsatzbedingungen, sowohl bei ein- als auch bei ausgefahrenem Arm
- **Hochleistungsfähige Kubota-Motoren**: leise, geringer Kraftstoffverbrauch und niedrige Emissionen
- **Arm-too-high Funktion**: automatische Begrenzung der Fahrgeschwindigkeit bei angehobenem Arm
- **Bessere Seitenstabilität**: längerer Radstand und steiferer Rahmen
- **Kippschutzsystem** EN15000: Sperrung gefährlicher Bewegungen bei Überlast und die Ladepegel immer im Blick
- **ROPS und FOPS Kabine**: Bedienerschutz, gewährleistet durch die Formstabilität der Kabine
- **Unabhängige Stabilisatoren** mit proportionaler Steuerung, verfügbar für Zeus 35.11 und Zeus 40.13
- **Hydraulischer Niveaueausgleich***: für die dauerhafte Arbeit mit horizontalem Rahmen, auch auf unebenem Untergrund
- Wird ein Arbeitsgerät angehängt konfigurieren sich die Teleskopklader Zeus automatisch: Dadurch werden mögliche menschliche Fehler ausgeschlossen und die **Sicherheit des Bedieners jederzeit gewährleistet**

*Zubehör

UNABHÄNGIGE STABILISATOREN

HYDRAULISCHER NIVEAUAUSGLEICH

FLEXIBEL UND FUNKTIONELL

GROSSE AUSWAHL AN AUSRÜSTUNG

- Die neuen Zeus wurden so entwickelt, dass sie mit **verschiedenen Anbaugeräten**, die für die **Durchführung aller Arbeiten auf einer Baustelle** erforderlich sind, verwendet werden können: Gabeln, Schaufeln, Hubhaken, Arm mit Winde, Greifer, Materialkörbe, Mischschaufeln, Betonpfannen, Kehmaschine, Salzstreuer, Schneeschleber
- **Automatische Erkennung der Anbaugeräte:** die Maschine konfiguriert sich automatisch selbst und erkennt das Anbaugerät
- **Vorrüstung für Personenkorb:** Mit der neuen Bedientastatur kann der Bediener den Ausleger und die Hubarbeitsbühne direkt vom Korb aus bedienen, den Arm und die Hebebühne direkt aus dem Korb heraus völlig autonom und sicher zu bedienen (nach Norm EN 280)



PRAKTISCH UND ZUVERLÄSSIG

EINFACHE BEDIENUNG UND WARTUNG

- **Vier Antriebs- und Lenkräder**
- **Drei vom Bediener wählbare Lenkarten:** Rundlauf, Frontal und Hundegang
- **Hydraulikölwechsel 2000 Stunden**
- **Leicht zugängliche Filter** im Motorraum
- **Robuste und langlebige Auslegereinheit:** jahrelange, **bewährte Zuverlässigkeit** in einem breiten Anwendungs- und Einsatzspektrum
- **Batterietrennschalter serienmäßig**, unter der Kabine gut geschützt und schnell zugänglich

TECHNISCHE LEISTUNGSFÄHIGKEIT

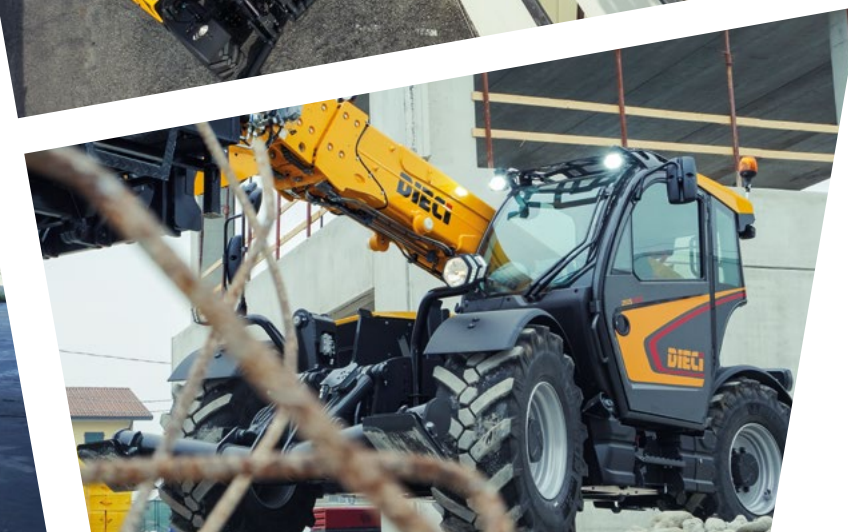
DIECI HARDWARE UND SOFTWARE

- **Flüssige Armbewegung:** Wenn die Betriebsgrenzen erreicht sind, wird eine Geschwindigkeitsbegrenzung ausgelöst, die das Arbeitserlebnis sanft und ruckfrei macht. Dies vermeidet den Verschleiß von Material von Gabeln und Schaufel und ermöglicht in allen Bewegungszuständen gedämpfte und präzisere Manöver aus dem Personenkorb
- **Hydrostatischer Antrieb** mit vollelektronischer Steuerung
- **Neue**, von der R&D Dieci Abteilung entwickelte **Steuerungssoftware:** fortschrittliche Steuerung von Arm, Fahrzeug, Motor, Getriebe und Abgasen
- **Niedriger Verbrauch, hohe Effizienz, optimierte Leistung und maximale Sicherheit** unter allen Einsatzbedingungen der Maschine
- **Öko-Funktion:** Höchstgeschwindigkeit bereits bei 1900 U/min, automatisch gesteuert durch das Steuergerät entsprechend der vom Bediener benötigten Leistung
- Strukturen aus hochfestem Stahl, die im eigenen Haus hergestellt werden: **Spitzenleistungen auf dem Markt**

FLÜSSIGE ARMBEWEGUNG

NEUE SOFTWARE

NIEDRIGER VERBRAUCH



KOMFORT UND KONTROLLE

NEUES GIUGIARO DESIGN

- **Kabine aus der Designschmiede Giugiaro Design:** hochwertige Innenräume aus dem Truck- und Automotive-Bereich
- **Mehr Beinfreiheit** für den Bediener
- Einstellbare Lenksäule und Steuerarmlehne
- **Wahlweise drei Federungssysteme** des Sitzes: mechanisch, pneumatisch und niederfrequent pneumatisch
- Schallschutzdach, Armaturenbrett und Teppichboden
- Große Glasfläche
- **LED-Arbeitscheinwerfer** für maximale Sicht auch bei Nacht: in der Kabine, am Arm und Rundum
- Rückspiegel, die das gesamte Umfeld erfassen und **wahlweise Rückfahrkameras**
- Fahrtrichtungswahl und Steuerung des Arms über einen **neuen, ergonomischen Joystick**

TECHNISCHE DATEN

LEISTUNGEN

Maschinenmodell	ZEUS 40.8 - GD	ZEUS 38.10 - GD	ZEUS 35.11 - GD	ZEUS 40.13 - GD
Maximale Tragkraft	4000 kg (8818 lb)	3800 kg (8378 lb)	3500 kg (7716 lb)	4000 kg (8818 lb)
Maximale Hubhöhe	7,6 m (24,9 ft)	9,6 m (31,5 ft)	10,6 m (34,8 ft)	12,5 m (41,0 ft)
Max. waagrecht Ausschub	4,4 m (14,4 ft)	6,2 m (20,3 ft)	6,9 m (22,6 ft)	8,5 m (27,9 ft)
Schwenkwinkel der Gabeln	146 °	146 °	146 °	146 °
Ausbrechkraft	8200 daN (18434 lbf)	8200 daN (18434 lbf)	8200 daN (18434 lbf)	8200 daN (18434 lbf)
Zugkraft	8300 daN (18659 lbf)	8300 daN (18659 lbf)	8300 daN (18659 lbf)	8300 daN (18659 lbf)
Max. Steigfähigkeit	45%	45%	45%	45%
Leergewicht	8400 kg (18519 lb)	8700 kg (19180 lb)	8900 kg (19621 lb)	8900 kg (19621 lb)
Höchstgeschwindigkeit(auf Reifen mit dem maximal zulässigen Durchmesser bezogen)	30 km/h (18,6 mph)	30 km/h (18,6 mph)	30 km/h (18,6 mph)	30 km/h (18,6 mph)

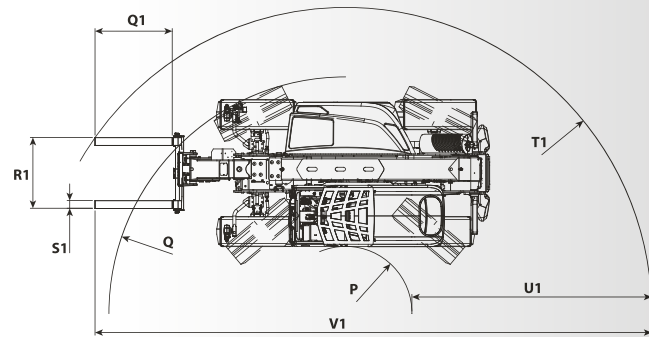
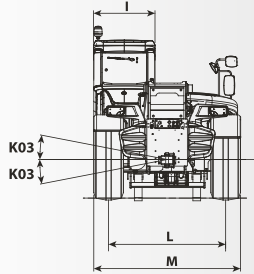
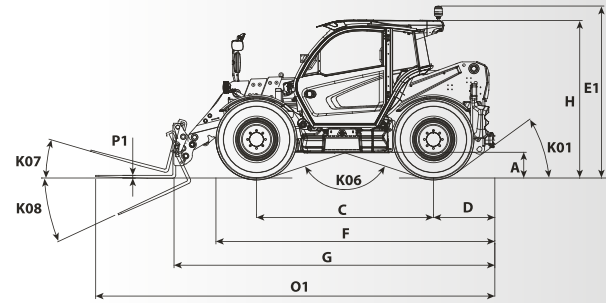
MOTOR

Maschinenmodell	ZEUS 40.8 - GD	ZEUS 38.10 - GD	ZEUS 35.11 - GD	ZEUS 40.13 - GD
Marke	Kubota	Kubota	Kubota	Kubota
Nennleistung	54,6 kW (73 HP)	54,6 kW (73 HP)	54,6 kW (73 HP)	54,6 kW (73 HP)
@U/min	2600 rpm	2600 rpm	2600 rpm	2600 rpm
Betrieb	4-Takt	4-Takt	4-Takt	4-Takt
Einspritzung	Elektronisch, Common-Rail	Elektronisch, Common-Rail	Elektronisch, Common-Rail	Elektronisch, Common-Rail
Anzahl und Anordnung der Zylinder	4, vertikal in Reihe	4, vertikal in Reihe	4, vertikal in Reihe	4, vertikal in Reihe
Hubraum	3331 cm³ (203 in³)	3331 cm³ (203 in³)	3331 cm³ (203 in³)	3331 cm³ (203 in³)
Verbrauch	231 g/kWh (380,00 lb/Hp h)	231 g/kWh (380,00 lb/Hp h)	231 g/kWh (380,00 lb/Hp h)	231 g/kWh (380,00 lb/Hp h)
Abgasnormen	Stage V/Tier 4f	Stage V/Tier 4f	Stage V/Tier 4f	Stage V/Tier 4f
Abgasbehandlung	DOC+DPF	DOC+DPF	DOC+DPF	DOC+DPF
Kühlsystem	Flüssigkühlung	Flüssigkühlung	Flüssigkühlung	Flüssigkühlung
Ansaugung	Turbolader Nachkühler	Turbolader Nachkühler	Turbolader Nachkühler	Turbolader Nachkühler

HYDRAULIKANLAGE

Maschinenmodell	ZEUS 40.8 - GD ZEUS 38.10 - GD	ZEUS 35.11 - GD ZEUS 40.13 - GD
Typ Hydraulikpumpe	1 LS Kolbenpumpe für Hydraulenkung und Auslegerbewegungen. 1 Zahnradpumpe für Fan Drive.	1 LS Kolbenpumpe für Hydraulenkung und Auslegerbewegungen. 1 Zahnradpumpe für Fan Drive.
Leistung Hydraulikpumpe	127 L/min (33,5 gal/min)	127 L/min (33,5 gal/min)
Max. Betriebsdruck	26 MPa (3771 psi)	26 MPa (3771 psi)
Bedienung Steuerventil	Proportionaler Joystick 4in1 mit FNR	Proportionaler Joystick 4in1 mit FNR
Abstützungen	Nein	Zwei mit proportionaler und unabhängiger Steuerung von Kabine

Die Ausstattungen oder Ausrüstungen der in diesem Katalog abgebildeten Maschinen können je nach Version serienmäßig, optional oder nicht verfügbar sein. Dieci Srl behält sich vor, die beschriebenen und dargestellten Spezifikationen jederzeit und ohne Vorankündigung zu ändern. Kein Vertragsdokument. Liste der Spezifikationen unvollständig. Die in dieser Broschüre enthaltenen Fotos und schematischen Darstellungen haben informativen und richtungsweisenden Charakter.



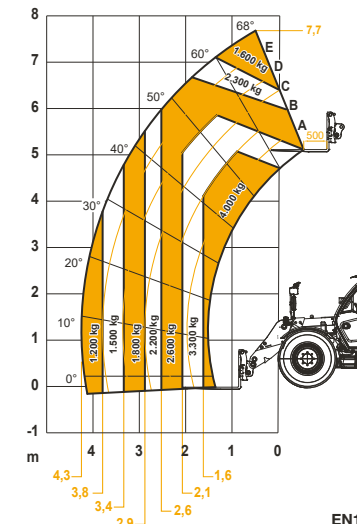
ANTRIEB

Antriebsart	Hydrostatisch mit Verstellpumpe
Hydraulikmotor	Hydrostatisch mit stufenloser automatischer Regelung
Umschaltung	Elektronisch gesteuert, kann auch bei fahrender Maschine betätigt werden
Inching	Elektronisches Pedal für genaue Fahrbewegung

ABMESSUNGEN

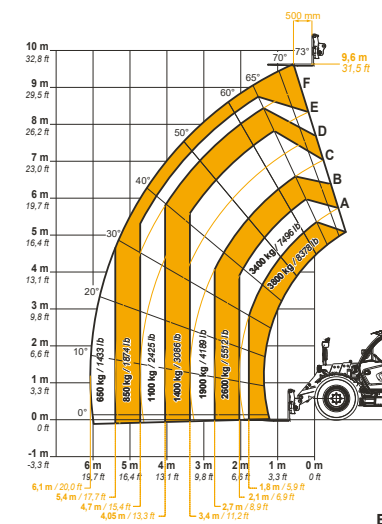
	ZEUS 40.8 - GD	ZEUS 38.10 - GD	ZEUS 35.11 - GD	ZEUS 40.13 - GD
A	360 mm (14,2 in)	360 mm (14,2 in)	360 mm (14,2 in)	360 mm (14,2 in)
C	2750 mm (108,3 in)	2750 mm (108,3 in)	2750 mm (108,3 in)	2750 mm (108,3 in)
D	937 mm (36,9 in)	937 mm (36,9 in)	920 mm (36,2 in)	1270 mm (50,0 in)
E1	2860 mm (112,6 in)	2860 mm (112,6 in)	2860 mm (112,6 in)	2860 mm (112,6 in)
F	4276 mm (168,3 in)	4276 mm (168,3 in)	4250 mm (167,3 in)	4600 mm (181,1 in)
G	5227 mm (205,8 in)	5050 mm (198,8 in)	5350 mm (210,6 in)	6050 mm (238,2 in)
H	2410 mm (94,9 in)	2410 mm (94,9 in)	2410 mm (94,9 in)	2410 mm (94,9 in)
I	960 mm (37,8 in)	960 mm (37,8 in)	960 mm (37,8 in)	960 mm (37,8 in)
K01	31 °	31 °	32 °	23 °
K03	9 °	9 °	10 °	10 °
K06	150 °	150 °	150 °	150 °
K07	16 °	16 °	16 °	18 °
K08	131 °	131 °	131 °	140 °
L	1870 mm (73,6 in)	1870 mm (73,6 in)	1870 mm (73,6 in)	1870 mm (73,6 in)
M	2290 mm (90,2 in)	2290 mm (90,2 in)	2290 mm (90,2 in)	2290 mm (90,2 in)
O1	6635 mm (261,2 in)	6195 mm (243,9 in)	1200 mm (47,2 in)	7170 mm (282,3 in)
P	1030 mm (40,6 in)	1030 mm (40,6 in)	1030 mm (40,6 in)	1030 mm (40,6 in)
Q	3665 mm (144,3 in)	3665 mm (144,3 in)	3665 mm (144,3 in)	3665 mm (144,3 in)
R1	1100 mm (43,3 in)	1100 mm (43,3 in)	1100 mm (43,3 in)	1100 mm (43,3 in)
S1	120 mm (4,7 in)	120 mm (4,7 in)	120 mm (4,7 in)	120 mm (4,7 in)
T1	5127 mm (201,9 in)	4759 mm (187,4 in)	4940 mm (194,5 in)	5245 mm (206,5 in)
U1	4097 mm (161,3 in)	3729 mm (146,8 in)	3940 mm (155,1 in)	4245 mm (167,1 in)
V1	9463 mm (372,6 in)	8655 mm (340,7 in)	9120 mm (359,1 in)	9770 mm (384,6 in)
P1	45 mm (1,8 in)	45 mm (1,8 in)	45 mm (1,8 in)	45 mm (1,8 in)
Q1	1200 mm (47,2 in)	1200 mm (47,2 in)	1200 mm (47,2 in)	1200 mm (47,2 in)
U1	3706 mm (145,9 in)	3729 mm (146,8 in)	3940 mm (155,1 in)	4245 mm (167,1 in)
V1	8599 mm (338,5 in)	8655 mm (340,7 in)	9120 mm (359,1 in)	9770 mm (384,6 in)
P1	45 mm (1,8 in)	45 mm (1,8 in)	45 mm (1,8 in)	45 mm (1,8 in)
Q1	1200 mm (47,2 in)	1200 mm (47,2 in)	1200 mm (47,2 in)	1200 mm (47,2 in)

MAX
4000 kg / 8818 lb



EN1459

MAX
3800 kg / 8378 lb

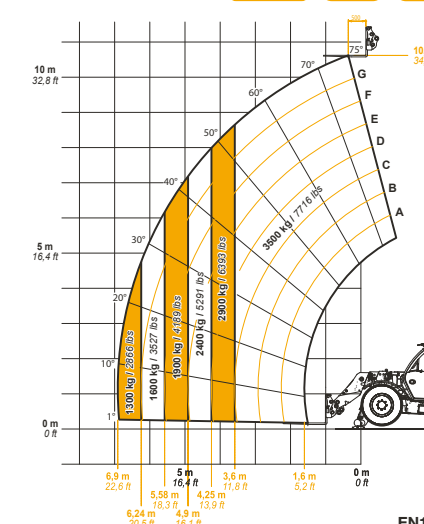


EN1459

40.8

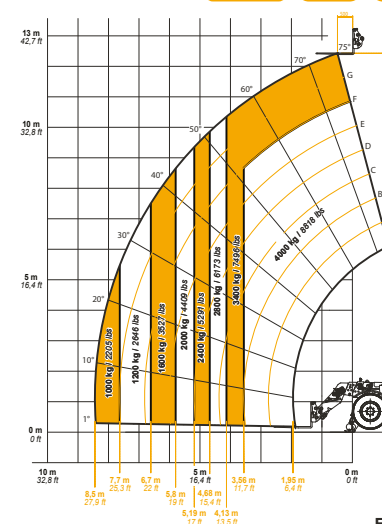
38.10

MAX
3500 kg / 7716 lb



EN1459

MAX
4000 kg / 8818 lb



EN1459

35.11

40.13

DIECI SERVICE

UNTERSTÜTZUNG ZU JEDER ZEIT UND AN JEDEM ORT

Mit Headquarter in der italienischen Region Emilia Romagna - mit einer Fläche von über 135.000 m² und etwa 400 Angestellten – und 3 Niederlassungen in Deutschland, Großbritannien und Frankreich: Vertreten in über 70 Ländern mit einem **verzweigten Netz von über 400 Händlern** und Vertragswerkstätten. Dies ist die Grundlage unseres weltweiten technischen Kundendienstes **Dieci Service**: Unsere Kunden werden direkt von hochqualifizierten Technikern unterstützt und jede Anfrage wird in kürzester Zeit beantwortet. Dieci Service führt in **wenigen Stunden außerordentliche Eingriffe durch und stellt Ersatzteile auf der ganzen Welt bereit**.

Besuchen Sie die Website www.dieci.com und finden Sie den Händler in Ihrer Nähe.

400 **HÄNDLER**

70 **LÄNDER**

3 **NIEDERLASSUNGEN**

ZEUS

40.8 | 38.10 | 35.11 | 40.13

INVICTO

DIECI

www.dieci.com



Ph: masterservicelorenz.it