

# AGRI MAX

50.8 | 60.9 | 65.8 | 75.10



**DIECI**



## **ABSOLUTNA JAKOŚĆ** *DOSKONAŁOŚĆ NA LUDZKĄ MIARĘ*

Cechy charakteryzujące produkty Deere można podsumować za pomocą trzech koncepcji, które zawsze stanowią standard każdej maszyny: **technologia, niezawodność oraz trwałość**. Gama produktów dążących do doskonałości, opracowanych z myślą o tym, kto z nich korzysta: człowieku. Każdego dnia pracujemy, aby zapewnić ewolucję naszych maszyn. W trakcie prowadzonych badań wyszukujemy najlepsze rozwiązania, a także opieramy się na poradach oraz doświadczeniach naszych klientów.

Tak powstaje technologia opracowywanych przez nas maszyn: wszystkie komponenty oraz ich regulacja gwarantują poziom **optymalnych parametrów pracy**. Tworzymy wyróżniający się styl, ponieważ wierzymy, że nasza tożsamość to nasza siła.

Szczyłącą się najwyższą wydajnością spośród wszystkich maszyn rolniczych Deere maszyna **AGRI MAX** została przeprojektowana i bardziej dopasowana do ergonomii i wymogów człowieka: pojawiła się nowa przyszłościowa kabina, będąca dziełem Giugiaro Design, wprowadziliśmy ważne zmiany wpływające zarówno na wygodę, jak i parametry pracy, a także oddaliśmy do dyspozycji rolnika **teleskop o absolutnej jakości**.

## EKSKLUZYWNY KOMFORT WŁOSKI PROJEKT I STYL

W kabinach maszyn teleskopowych Dieci od zawsze dużą wagę przykładają się do **komfortu** oraz **funkcjonalności**, a dodatkowo wyróżniają się one niepowtarzalnym w skali świata **stylem**. W NOWEJ KABINIE siła znaku Made in Italy jest dodatkowo wzmocniona dzięki zaangażowaniu jednego z najsłynniejszych projektantów włoskich: **Giugiaro Design**.

Wnętrza są wykonane z **materiałów soft touch**, wykorzystywanych dotychczas jedynie w przemyśle motoryzacyjnym i charakteryzujących się miękkością w dotyku, lecz jednocześnie gwarantujących doskonałą **izolację termiczną i dźwiękową**, a także **odczuwalną redukcję wibracji**. Estetyka i jakość łączą się z funkcjonalnością: dobór delikatnych kolorów sprawia, że kabina jest wyjątkowo jasna, a efekt ten wzmacnia jeszcze podświetlenie pedałów, przełączników oraz schodków wejściowych.

Doskonałe oświetlenie wnętrza oraz pełna widoczność otoczenia to także zasługa dużych szyb zapewniających **doskonały widok w promieniu 360°**, roboczych świateł LED na kabinie, na obudowie oraz wysięgniku, regulowanych i elektrycznie podgrzewanych lusterek wstecznych, a także trzech kamer pozwalających na obserwowanie również standardowo niewidocznych miejsc.

Pragniemy zapewniać operatorom optymalne warunki pracy i dlatego zwiększyliśmy tradycyjny komfort kabin Dieci poprzez zapewnienie więcej miejsca na nogi, wprowadzenie możliwości regulacji układu kierowniczego oraz podłokietnika, zapewnienie możliwości wybrania jednego spośród trzech systemów zawieszenia fotela, a także opracowanie **nowego systemu amortyzacji całej kabiny**, który jest unikalny w sektorze maszyn teleskopowych i jest w stanie skutecznie amortyzować drgania i wibracje nawet na najbardziej nierównych podłożach.

Dzięki badaniom i zaawansowanym testom w zakresie mechaniki płynów byliśmy w stanie zaprojektować nową **instalację klimatyzacji**. W połączeniu z otwieranym dachem i szybą tylną gwarantuje ona optymalne rozprowadzenie powietrza i idealną temperaturę pracy niezależnie od pory roku.



## PEŁNY KOMFORT

### WIĘKSZA

- Lepsza ergonomia i dostępność: więcej miejsca na nogi

### WYGODNIEJSZA

- Kabina z amortyzatorami hydraulicznymi: amortyzacja uderzeń w promieniu 360°
- Regulowana kolumna kierownicy oraz podłokietnik, podgrzewany fotel z 3 systemami zawieszenia do wyboru

## PROJEKT WNĘTRZA

### MIĘKIE WYKOŃCZENIE

- Wnętrze wykończone materiałami soft-touch stosowanymi dotychczas jedynie w przemyśle motoryzacyjnym

### WYCISZENIE

- Dźwiękoszczelny dach, panel oraz podłoga izolują akustycznie kabinę



## DOSKONAŁA KLIMATYZACJA

### ZAWSZE WŁAŚCIWA TEMPERATURA

- Zoptymalizowane przepływy powietrza: 6 dostępnych wylotów powietrza, otwierany dach i szyba tylna, elektrycznie podnoszone szyby boczne
- Szybkie usuwanie zaparowania szyb

### PODWÓJNY FILTR POWIETRZA

- Operator chroniony przed pyłami i zapachami



## PEŁNA WIDOCZNOŚĆ

### ZAWSZE PANORAMICZNY WIDOK

- Duża powierzchnia szyby : optymalna widoczność w każdym kierunku
- Zintegrowane światła robocze LED: lepsza widoczność, mniejszy pobór energii, dłuższa trwałość
- Światła w każdym miejscu: na nadwoziu, wysięgniku, na głowicy wysięgnika

### WSZYSTKO POD KONTROLĄ

- Kolorowy wyświetlacz
- Enkoder nawigacyjny
- Elektrycznie regulowane i podgrzewane lusterka wsteczne
- 3 bezprzewodowe kamery: z tyłu, z prawej strony i na głowicy wysięgnika



# CZYSTA TECHNOLOGIA

## MOC ORAZ KONTROLA

Człowiek manewruje, a technologia napędza i kontroluje. Nowa gama maszyn rolniczych wykorzystuje w pełni zintegrowany, **zaawansowany elektroniczny system zarządzania** pojazdem: dostępny wyłącznie w Dieci.

Wszystkie funkcje sterowania maszyną (kontrola obrotów, prędkość, diagnostyka) są integrowane w **jednej centralce**, która mierzy optymalne parametry pracy za pomocą pogłębionej diagnostyki, wyświetla je w czasie rzeczywistym na wyświetlaczu i pozwala operatorowi na zachowywanie przez cały czas **pełnej kontroli nad wszystkim**.

Po podłączeniu wysięgnika można nim sterować za pomocą **nowego joysticka**, który umożliwia również zmianę kierunku jazdy (wbudowany inwersor – FNR), aby zachować wygodną i praktyczną kontrolę nad każdym ruchem.

Również **podwozie** charakteryzuje się zwiększoną wytrzymałością i stabilnością. **Układ przeniesienia napędu Vario System** gwarantuje moc, szybki czas reakcji oraz pełną kontrolę nad manewrami dzięki zintegrowanemu zarządzaniu elektronicznemu.



### DTS

- **Dieci Telematic System** to innowacyjny system telematyczny, który umożliwia zespołowi technicznemu Dieci zdalną interakcję z maszyną w celu sprawdzenia geolokalizacji, wydajności i telemetrii
- Instalując nowoczesny sterownik, klient i firma macierzysta mogą **łączyć się z maszyną w czasie rzeczywistym**, z komputera lub dowolnego urządzenia mobilnego, a dzięki sieciom GSM i GPS sprawdzić, gdzie się znajduje, czy i jak działa, wykryć anomalie
- Dane operacyjne zebrane poprzez cloud pozwalają na kompleksowy **monitoring i diagnostykę**. Zespół techniczny może bezpośrednio analizować parametry, identyfikować spadki wydajności i korygować funkcjonalność aktualizacją oprogramowania lub wskazywać, które czynności konserwacyjne wykonać, optymalizując koszty i utrzymując wysoką wydajność maszyny i flot
- Maszyna i operatorzy są objęci aktywną **ochroną przed kradzieżą i wypadkami**: powiadomienie jest wysyłane natychmiast, gdy pojazd opuści określony obszar. Wyznaczając operacyjną ścieżkę bezpieczeństwa, operator jest natychmiast powiadamiany o ryzyku uderzenia lub anomalii



## EWOLUCJA RODZINY



**AGRI MAX 50.8**

↑ Maksymalna wysokość 7,7 m  
 📊 Udźwig 5 t

**AGRI MAX 65.8**

↑ Maksymalna wysokość 7,7 m  
 📊 Udźwig 6,5 t

**AGRI MAX 60.9**

↑ Maksymalna wysokość 8,6 m  
 📊 Udźwig 6 t

**AGRI MAX 75.10**

↑ Maksymalna wysokość 9,65 m  
 📊 Udźwig 7,5 t

## EWOLUCJA WYSIĘGNIKA TELESKOPOWEGO

### KOMFORT DZIĘKI ELEKTRONICE, MOC DZIĘKI TECHNOLOGII

- Wzmocniony wysięgnik ze stali o wysokiej wytrzymałości: jeszcze bardziej niezawodny
- Siłownik wysuwania z amortyzatorem podczas zamykania: większy komfort
- Elektroniczne sterowanie zawieszeniem w zależności od prędkości i wysokości
- Rozdzielacze Load Sensing - Flow Sharing: więcej jednoczesnych ruchów, aby zapewnić wydajniejszą pracę
- Sterowanie kierunkiem jazdy oraz wysięgnikiem za pomocą Nowego Joysticka CAN-bus

## PŁYTA NOŚNA OSPRZĘTU

### NOWA PŁYTA NOŚNA OSPRZĘTU

- Wzmocniona ze stali
- Przegub z blokadą dźwigni: większy kąt nachylenia

### NOWY AUTOMATYCZNY SYSTEM ZACZEPU

- Rozpoznawanie oprzyrządowania bez czynności ręcznych: łatwiejsza praca, pełne bezpieczeństwo
- Natychmiastowe przygotowanie maszyny do różnych zastosowań

### HYDRAULICZNA BLOKADA AKCESORIÓW

- Podwójny silownik, podwójne działanie, maksymalna stabilność

## UKŁADU PRZENIESIENIA NAPĘDU VARIO SYSTEM

### MOCNY I SZYBKI

- Maksymalna prędkość 40 km/h.

### CRUISE CONTROL

- Elektroniczny przyspieszacz oraz ogranicznik

### 4 TRYBY JAZDY

- Normal
- ECO
- Loader
- Creeper







## **POWER** *PRĘDKOŚĆ, PRECYZJA I EKOLOGIA*

Moc nawet do 172 KM, lecz przede wszystkim **doskonałe parametry pracy**: to właśnie stanowi podstawę nowych silników napędzających rodzinę AGRI MAX. Silniki z w pełni elektronicznym sterowaniem, co **optymalizuje ich wydajność i moc**. Pojemność 4485 cc oraz możliwość osiągnięcia doskonałego momentu nawet przy 1500 obrotach na minutę. Wszystkie te osiągi są możliwe bez żadnych kompromisów, jeśli chodzi o niezawodność, trwałość oraz **ochronę środowiska**. Stosowane są układy DOC oraz SCRoF, aby ograniczać emisje do atmosfery zgodnie z normą Stage V.



## SILNIK

### NAJWYŻSZE OSIĄGI

- Moment obrotowy nawet do 710 Nm przy jedynie 1500 obr./min.

### EWOLUCJA W ELEKTRONICE

- W pełni elektroniczne sterowanie: zoptymalizowana moc i wydajność

### DŁUGA AUTONOMIA

- Nowy zbiornik najwyższej klasy: 140 litrów paliwa

## CZYSTA MOC

### MINIMALNE EMISJE

- System Stage V
- Katalizatory DOC+SCRoF
- Zbiornika mocznika 27 l.

## UKŁAD HYDRAULICZNY

### PODWÓJNA POMPA ZĘBATA

- Gotowość i reaktywność wysięgnika
- Precyzyjne i szybkie ruchy, nawet przy wysokiej mocy

# DANE TECHNICZNE

## OSIĄGI

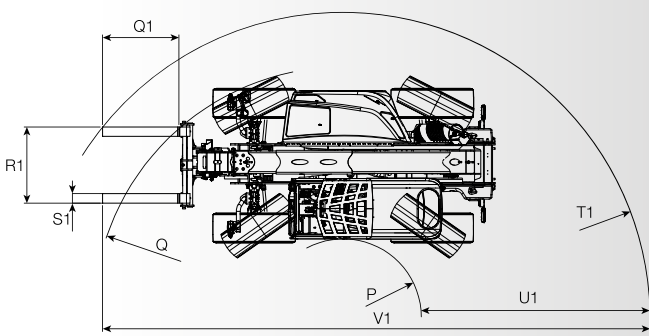
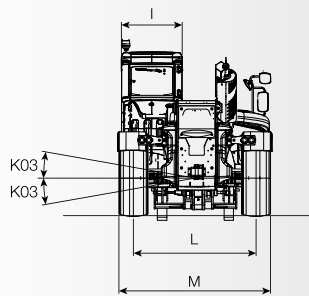
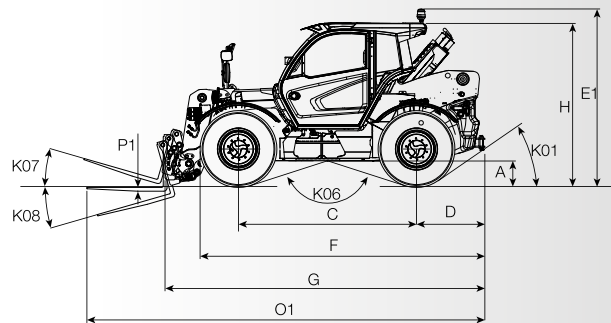
Model maszyny	AGRI MAX 50.8	AGRI MAX 60.9	AGRI MAX 65.8	AGRI MAX 75.10
Maksymalny udźwig	5000 kg (11023 lb)	6000 kg (13228 lb)	6500 kg (14330 lb)	7500 kg (16535 lb)
Maksymalna wysokość podnoszenia	7,70 m (25,3 ft)	8,60 m (28,2 ft)	7,70 m (25,3 ft)	9,65 m (31,7 ft)
Sila szarpnięcia	8900 daN (20008 lbf)	8900 daN (20008 lbf)	8900 daN (20008 lbf)	10600 daN (23830 lbf)
Sila pociągowa	8535 daN (19300 lbf)	8535 daN (19300 lbf)	8535 daN (19300 lbf)	8360 daN (18794 lbf)
Maksymalny dopuszczalny kąt nachylenia podłoża	40%	40%	40%	40%
Ciężar własny	10560 kg (23281 lb)	11500 kg (25353 lb)	11300 kg (24912 lb)	12800 kg (28219 lb)
Prędkość maksymalna (dotycząca koła o maksymalnej dopuszczalnej średnicy)	40 km/h (24,9 mph)	40 km/h (24,9 mph)	40 km/h (24,9 mph)	40 km/h (24,9 mph)

## SILNIK

Model maszyny	AGRI MAX 50.8	AGRI MAX 60.9	AGRI MAX 65.8	AGRI MAX 75.10
Marka	FPT	FPT	FPT	FPT
Moc nominalna	125 kW (168 HP)	125 kW (168 HP)	125 kW (168 HP)	103 kW (138 HP)
@rpm	2200 rpm	2200 rpm	2200 rpm	2200 rpm
Moc szczytowa	128 kW (172 HP)	128 kW (172 HP)	128 kW (172 HP)	114 kW (153 HP)
@rpm	1900 rpm	1900 rpm	1900 rpm	1800 rpm
Pojemność	4485 cm <sup>3</sup> (274 in <sup>3</sup> )	4485 cm <sup>3</sup> (274 in <sup>3</sup> )	4485 cm <sup>3</sup> (274 in <sup>3</sup> )	4485 cm <sup>3</sup> (274 in <sup>3</sup> )
Norma dotycząca emisji	Stage I/Tier 4f	Stage I/Tier 4f	Stage I/Tier 4f	Stage V/Tier 4f
Oczyszczanie spalin	DOC+SCR	DOC+SCR	DOC+SCR	(DOC + SCRoF)
Zasysanie	Turbosprężarka 16-zaworowa z chłodnicą końcową	Turbosprężarka 16-zaworowa z chłodnicą końcową	Turbosprężarka 16-zaworowa z chłodnicą końcową	Turbosprężarka 16-zaworowa, z chłodnicą końcową

## UKŁAD HYDRAULICZNY

Model maszyny	AGRI MAX 50.8	AGRI MAX 60.9	AGRI MAX 65.8	AGRI MAX 75.10
Rodzaj pompy hydraulicznej	Pompa tłokowa o zmiennym natężeniu przepływu układu wspomagania kierownicy i układu ruchu. Pompa zębata napędu wentylatora, z automatyczną zmianą kierunku obrotów wentylatora.	Pompa tłokowa o zmiennym natężeniu przepływu układu wspomagania kierownicy i układu ruchu. Pompa zębata napędu wentylatora, z automatyczną zmianą kierunku obrotów wentylatora.	Pompa tłokowa o zmiennym natężeniu przepływu układu wspomagania kierownicy i układu ruchu. Pompa zębata napędu wentylatora, z automatyczną zmianą kierunku obrotów wentylatora.	Pompa tłokowa o zmiennym natężeniu przepływu układu wspomagania kierownicy i układu ruchu. Pompa zębata dla Fani Drive.
Wydajność pompy hydraulicznej	247 L/min (65,3 gal/min)	247 L/min (65,3 gal/min)	247 L/min (65,3 gal/min)	160 L/min (42,3 gal/min)
Maksymalne ciśnienie robocze	26,0 MPa (3771 psi)	26,0 MPa (3771 psi)	26,0 MPa (3771 psi)	26,0 MPa (3771 psi)
Sterowanie rozdzielacza	Joystick 4in1 proporcjonalny z funkcją FNR	Joystick 4in1 proporcjonalny z funkcją FNR	Joystick 4in1 proporcjonalny z funkcją FNR	Joystick 4in1 proporcjonalny z funkcją FNR
Pedał ruchu precyzyjnego (inching)	Joystick 4in1 proporcjonalny z funkcją FNR	Joystick 4in1 proporcjonalny z funkcją FNR	Joystick 4in1 proporcjonalny z funkcją FNR	Joystick 4in1 proporcjonalny z funkcją FNR



## UKŁAD PRZENIESIENIA NAPĘDU

Model maszyny	AGRI MAX 50.8 - 60.9 - 65.8	AGRI MAX 75.10
Rodzaj układu przeniesienia napędu	Hydrostatyczny Vario System EVO2 ze sterowaniem elektronicznym z 2 silnikami hydrostatycznymi z automatyczną przekładnią bezstopniową CTV	Hydrostatyczny, z pompą o zmiennej wydajności

Silnik hydrauliczny	2 silniki hydrostatyczne z automatyczną przekładnią bezstopniową CTV	Hydrostatyczny, z automatyczną przekładnią bezstopniową CTV
---------------------	--	---

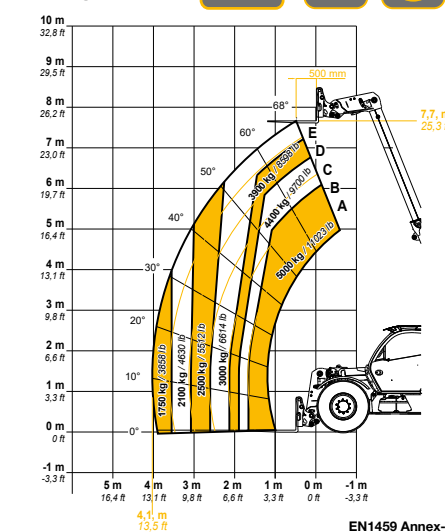
Zmiana kierunku jazdy	Z elektronicznym sterowaniem uruchamianym przy maszynie w ruchu	Elektrohydrauliczna
-----------------------	---	---------------------

Pedał ruchu precyzyjnego (inching)	Pedał elektroniczny do kontrolowanej jazdy	Pedał hydrauliczny do kontrolowanej jazdy
------------------------------------	--	---

## WYMIARY

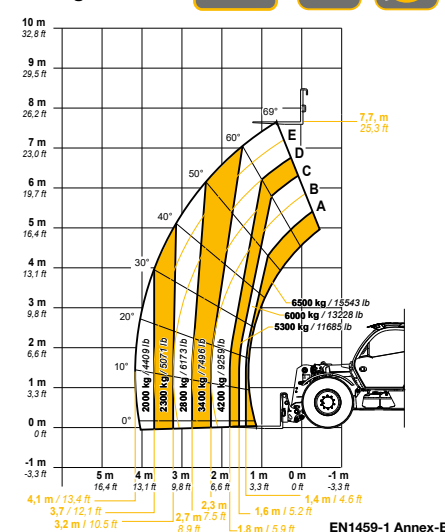
	AGRI MAX 50.8	AGRI MAX 60.9	AGRI MAX 65.8	AGRI MAX 75.10
A	400 mm (15,7 in)	400 mm (15,7 in)	400 mm (15,7 in)	390 mm (15,4 in)
C	2800 mm (110,2 in)	2800 mm (110,2 in)	2800 mm (110,2 in)	2950 mm (116,1 in)
D	1037 mm (40,8 in)	1037 mm (40,8 in)	1037 mm (40,8 in)	1445 mm (56,9 in)
E1	2800 mm (110,2 in)	2800 mm (110,2 in)	2800 mm (110,2 in)	2900 mm (114,2 in)
F	4442 mm (174,9 in)	4442 mm (174,9 in)	4442 mm (174,9 in)	4990 mm (196,5 in)
G	5023 mm (197,8 in)	5373 mm (211,5 in)	5023 mm (197,8 in)	5910 mm (232,7 in)
H	2545 mm (100,2 in)	2545 mm (100,2 in)	2545 mm (100,2 in)	2640 mm (103,9 in)
I	960 mm (37,8 in)	960 mm (37,8 in)	960 mm (37,8 in)	960 mm (37,8 in)
K01	37°	37°	37°	25°
K03	10°	10°	10°	10°
K06	144°	144°	144°	145°
K07	16°	16°	16°	13°
K08	131°	131°	131°	113°
L	1930 mm (76 in)	1930 mm (76 in)	1930 mm (76 in)	1930 mm (76 in)
M	2375 mm (93,5 in)	2390 mm (94,1 in)	2375 mm (93,5 in)	2390 mm (94,1 in)
O1	6223 mm (245 in)	6573 mm (258,8 in)	6223 mm (245 in)	7260 mm (285,8 in)
P	1229 mm (48,4 in)	1229 mm (48,4 in)	1229 mm (48,4 in)	1325 mm (52,2 in)
P1	60 mm (2,4 in)	60 mm (2,4 in)	60 mm (2,4 in)	80 mm (3,1 in)
Q	3933 mm (154,8 in)	3933 mm (154,8 in)	3933 mm (154,8 in)	4035 mm (158,9 in)
Q1	1200 mm (47,2 in)	1200 mm (47,2 in)	1200 mm (47,2 in)	1200 mm (47,2 in)
R1	1200 mm (47,2 in)	1200 mm (47,2 in)	1200 mm (47,2 in)	1230 mm (48,4 in)
S1	150 mm (5,9 in)	150 mm (5,9 in)	150 mm (5,9 in)	200 mm (7,9 in)
T1	4824 mm (189,9 in)	5104 mm (200,9 in)	4824 mm (189,9 in)	5330 mm (209,8 in)
U1	3596 mm (141,6 in)	3875 mm (152,6 in)	3596 mm (141,6 in)	4000 mm (157,5 in)
V1	8613 mm (339,1 in)	-	8613 mm (339,1 in)	9665 mm (380,5 in)

## MAX 5000 kg / 11023 lb



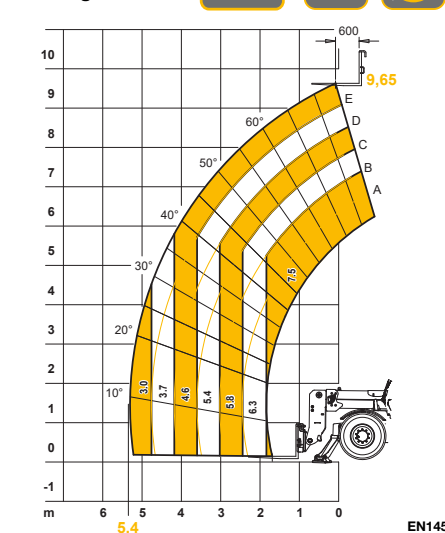
50.8

## MAX 6500 kg / 14330 lb



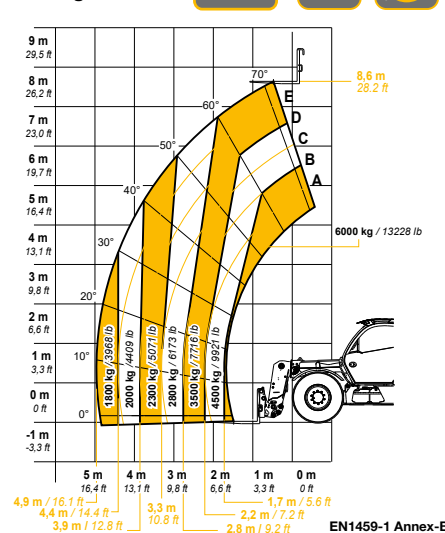
65.9

## MAX 7500 kg / 16535 lb



75.10

## MAX 6000 kg / 13228 lb



60.9

# DIECI SERVICE

## WSPARCIE ZAWSZE I WSZĘDZIE

Siedziba w Emilii-Romanii - ponad 135 000 metrów kwadratowych i około 400 zatrudnionych pracowników oraz 3 oddziały w Niemczech, Wielkiej Brytanii i Francji: Dieci jest obecna w ponad 70 krajach z rozległą siecią ponad 400 autoryzowanych dealerów i warsztatów.

Na tych podstawach rozwija się **Dieci Service**, nasza globalna usługa pomocy technicznej: nasi klienci są wspierani bezpośrednio przez wyspecjalizowanych techników, a każde zapytanie jest realizowane w bardzo krótkim czasie. Dieci Service może zapewnić w ciągu kilku godzin interwencje i części zamienne na całym świecie.

Odwiedź [www.dieci.com](http://www.dieci.com), aby znaleźć najbliższego sprzedawcę.

400 KRAJÓW

70 PRACOWNIKÓW

3 ODDZIAŁY

# AGRI MAX

50.8 | 60.9 | 65.8 | 75.10

INVICTO

**DIECI**

[www.dieci.com](http://www.dieci.com)



Ph: masterservicelorenz.it