

AGRI MAX

50.8 | 60.9 | 65.8 | 75.10



DIECI



ABSOLUTE QUALITÄT

AUF DEN ANWENDER ZUGESCHNITTENE

ERSTKLASSIGE PRODUKTE

Alle DIECI Produkte zeichnen sich durch drei Schlüsselemente aus, die von jeher den Standard aller Dieci Maschinen garantieren: **Technologie, Zuverlässigkeit** und **lange Lebensdauer**.

Ein herausragendes Produktangebot, das präzise auf den Anwender abgestimmt ist. In die Entwicklungsarbeit unserer Maschine lassen wir Tag für Tag die besten Lösungen einfließen, die auf unserer Forschungstätigkeit und den gemeinsam mit unseren Kunden gewonnenen Erfahrungen und deren Anregungen beruhen.

Das Ergebnis ist der hohe Technologiegehalt unserer Maschinen: Die Komponenten garantieren in Verbindung mit ihrer präzisen Einstellung ein **optimales Leistungsniveau**. Daraus entsteht ein Stil mit hohem Wiedererkennungswert, da unsere Identität unserer Überzeugung nach unsere Stärke ausmacht.

AGRI MAX, die leistungsstärkste Maschine aus der Dieci Produktlinie für die Landwirtschaft, wurde im Hinblick auf die Bedieneranforderungen überarbeitet: Mit der neuen futuristischen Kabine von der Designschmiede Giugiaro Design und wichtigen Verbesserungen des Komforts und der Leistungsmerkmale haben wir dem Landwirt **einen Teleskoplader mit absoluter Qualität** zur Verfügung gestellt.

EXKLUSIVER KOMFORT

STYLISCHES ITALIENISCHES DESIGN

Die Kabinen der Teleskoplader von Dieci sind dafür bekannt, **Komfort** und **Funktionalität** mit einem weltweit einzigartigen **Stil** zu vereinen. Mit der NEUEN KABINE bekennen wir uns zum Qualitätsversprechen Made in Italy durch die exklusive Note eines der berühmtesten Vertreter des italienischen Designs: **Giugiaro Design**. Die Innenausstattung der neuen Kabine besteht aus in der Automotive-Branche verwendeten **Soft Touch-Materialien** mit sehr geschmeidigem Griff, wodurch gleichzeitig eine hervorragende **Wärme- und Schalldämmung** garantiert und **Vibrationen deutlich reduziert werden**. Ästhetik und Qualität treffen auf Funktionalität: Die Kombination dezenter Farben trägt zu einem sehr hellen Innenraum bei, wobei die Hinterleuchtung von Pedaleinheit, Schaltern und Trittstufen diesen Eindruck zusätzlich verstärkt.

Beste Sichtverhältnisse auch im Außenbereich werden durch großzügige Glasflächen für eine **optimale Rundumsicht**, LED-Arbeitscheinwerfer an Kabine, Maschinenseiten und Ausleger sowie einstellbare und elektrisch beheizbare Rückspiegel ermöglicht. Drei drahtlose Kameras sorgen zudem für vollen Durchblick. Zur Gewährleistung bestmöglicher Arbeitsbedingungen haben wir den gewohnten Komfort der Dieci Kabinen weiterhin erhöht durch noch größere Beinfreiheit, eine einstellbare Lenksäule und Steuerarmlehne, Sitzfederungen mit drei Federungssystemen nach Wahl und einem **neuen Dämpfungssystem der gesamten Kabine**, das im Teleskopladersegment einzigartig ist und die Schwingungen auch bei Fahrten auf sehr holprigem Gelände effizient abfedert.

Schließlich entwickelten wir auf der Grundlage unserer Studien und fortschrittlichen Erkenntnisse auf dem Gebiet der Fluidodynamik die neue **Klimaanlage**, die gemeinsam mit der Dach- und Heckscheibenöffnung eine optimale Luftverteilung garantiert und ganzjährig eine ideale Temperaturregelung ermöglicht.



UMFASSENDE KOMFORT

+ GERÄUMIGER

- Verbesserte Ergonomie und leichter Zugang: Mehr Beinfreiheit

+ BEQUEMER

- Kabine mit hydraulischen Dämpfern: Perfekte Schwingungsdämpfung
- Einstellbare Lenksäule und Steuerarmlehne, beheizbarer Sitz mit 3 Federungssystemen nach Wahl: Höchster Fahrkomfort

INTERIOR DESIGN

ERSTKLASSIGE MATERIALIEN

- Hochwertige Innenausstattung aus in der Automotive-Branche verwendeten Soft-Touch-Materialien

DER LÄRM BLEIBT DRAUSSEN

- Dach, Armaturenbrett und Fußmatte sind schallgedämmt und isolieren die Kabine von Außengeräuschen



PERFEKTES KLIMA

STETS DIE RICHTIGE TEMPERATUR

- Optimierte Luftströme: 6 verfügbare Luftdüsen, Dach- und Heckscheibenöffnung, integrierter seitlicher elektrischer Fensterheber
- Schnelles Enteisen der Scheiben

DOPPELTER LUFTFILTER

- Staub- und Geruchschutz für den Bediener



PERFEKTE SICHT

RUNDUMSICHT, IMMER

- Große Glasflächen: Optimale Sicht in alle Richtungen
- Integrierte LED-Arbeitsscheinwerfer: Verbesserte Sicht, sparsamerer Verbrauch, längere Lebensdauer
- Scheinwerfer überall: An den Maschinenseiten, am Ausleger und am Auslegerkopf

ALLES UNTER KONTROLLE

- Grafisches Farbdisplay
- Navigationsencoder
- Elektrisch einstellbare und beheizbare Rückspiegel
- 3 drahtlose Kameras: Heck, rechte Seite und Auslegerkopf



PURE TECHNOLOGIE

LEISTUNG UND KONTROLLE

Der Bediener steuert, die Technologie regelt und überwacht. Die neue landwirtschaftliche Produktlinie basiert auf einem voll integrierten **fortschrittlichen elektronischen Regelungssystem des Fahrzeugs**: Ein exklusives Leistungsmerkmal bei Dieci. Alle Steuerfunktionen der Maschine (RPM Kontrolle, Fahrgeschwindigkeit und Diagnose) werden von einer **einzigsten Steuereinheit verwaltet**, welche die optimalen Arbeitsparameter mit einem hochwertigen Diagnoseprogramm misst und am Display in Echtzeit anzeigt, wodurch der Bediener stets **alles unter Kontrolle hat**.

Der Ausleger mit erhöhter Hub- und Kippkraft ist von der Bedienkonsole aus vollständig steuerbar mit einem **neuen Joystick**, in dem auch der Richtungsschalter (Wendegetriebe – FNR) für eine praktische und komfortable Fahrtrichtungsänderung integriert ist.

Neue Kraft und Stabilität auch für den **Rahmen**, während das **Getriebe Vario System** dank der integrierten elektronischen Regelung Leistungstärke, Reaktionsfähigkeit und Bewegungskontrolle garantiert.



DTS

- Das **Dieci Telematic System** ist das innovative Telematiksystem, das es dem Supportteam von Dieci ermöglicht mit der Maschine ferngesteuert zu interagieren, um Geolokalisierung, Leistung und Telemetrie zu überwachen und zu steuern.
- Durch die Installation einer hochtechnologischen Steuereinheit können sich der Kunde und die Muttergesellschaft **in Echtzeit** von einem Computer oder einem beliebigen mobilen Gerät aus mit der Maschine **verbinden** und dank der **GSM- und GPS-Netze** wissen, wo sie sich befindet, ob und wie sie **funktioniert** und **Funktionsanomalien erkennen**.
- Die Betriebsdaten, die über eine Cloud gesammelt werden, ermöglichen eine umfassende **Überwachung und Diagnose**. Das Supportteam kann die Parameter direkt analysieren, Leistungseinbrüche erkennen und Funktionalitäten mit einem Software-Update korrigieren oder angeben, welche Wartungsarbeiten durchzuführen sind, um die **Kosten zu optimieren** und die **hohe Effizienz von Betriebsmitteln und Flotte** aufrechtzuerhalten.
- Maschine und Bediener sind aktiv gegen **Diebstahl und Unfälle geschützt**: Wenn sie sich aus einem vordefinierten Bereich entfernt, wird sofort eine Benachrichtigung gesendet. Durch die Einstellung eines Sicherheitsbetriebswegs wird der Bediener sofort alarmiert, wenn die Gefahr eines Aufpralls oder einer Anomalie besteht.



WEITERENTWICKLUNG DER BAUREIHE



AGRI MAX 50.8

↑ Maximale Höhe 7,7 m

📊 5 t Tragkraft



AGRI MAX 65.8

↑ Maximale Höhe 7,7 m

📊 6,5 t Tragkraft



AGRI MAX 60.9

↑ Maximale Höhe 8,6 m

📊 6 t Tragkraft



AGRI MAX 75.10

↑ Maximale Höhe 9,65 m

📊 7,5 t Tragkraft

HOCH ENTWICKELTER TELESKOPAUSLEGER

ELEKTRONISCHER KOMFORT, TECHNOLOGISCHE LEISTUNG

- Verstärkter Ausleger aus hoch widerstandsfähigem Stahl: Zuverlässiger
- Teleskopierzylinder mit Endlagendämpfer: Komfortabler
- Elektronisch geregelte Schwingungsdämpfung abhängig von Geschwindigkeit und Höhe
- Steuerventile Load Sensing - Flow Sharing: Mehrere gleichzeitig ausgeführte Bewegungen für ein effizienteres Arbeiten
- Fahrtrichtungswahl und Steuerung des Auslegers über neuen CAN-Bus Joystick

GERÄTETRÄGERPLATTE

NEUE GERÄTETRÄGERPLATTE

- Stahlverstärkt
- Gelenk mit Gegenhebel: größerer Kippwinkel

NEUES AUTOMATISCHES KUPPLUNGSSYSTEM

- Geräteerkennung ohne manuelle Eingriffe:
Einfacher bei maximaler Sicherheit
- Unmittelbares Einrichten der Maschine für die
verschiedenen Einsätze

HYDRAULISCHE VERRIEGELUNG DER ANBAUGERÄTE

- Doppelter Zylinder, doppelte Wirkung, maximale Stabilität



GETRIEBE VARIO SYSTEM

STARK UND SCHNELL

- Max. Geschwindigkeit 40 km/h

CRUISE CONTROL

- Elektronische Geschwindigkeitsregelung

4 FAHRMODI:

- Normal
- ECO
- Loader
- Creeper





POWER *SCHNELL, PRÄZISE UND UMWELTFREUNDLICH*

Motorleistung bis zu 172 PS, aber vor allem **hohe Leistungsmerkmale**: Diesem Anspruch genügen die neuen Motoren der Baureihe AGRI MAX. Hoch entwickelte Motoren mit vollelektronischer Steuerung für **optimale Leistungsabgabe und Effizienz**.

Der 4485 ccm Motor liefert ein beeindruckendes Drehmoment bereits bei 1500 Umdrehungen pro Minute. All dies, ohne Abstriche bei der Zuverlässigkeit, Lebensdauer und beim **Umweltschutz** zu machen dank der Systeme DOC und SCRoF zur Emissionsbegrenzung gemäß Abgasnormen Stage V.



MOTOR

HOHE LEISTUNG

- Drehmoment bis zu 710 Nm bei nur 1500 rpm

AUSGEREIFTE ELEKTRONIK

- Vollelektronische Steuerung: Optimierte Leistungsabgabe und Effizienz

LANGE AUTONOMIE

- Neuer Tank mit hohem Fassungsvermögen: 140 Liter Kraftstoff

SAUBERE LEISTUNG

GERINGSTE EMISSIONEN

- System Stage V
- Katalysatoren DOC+SCRoF
- 27 Liter-Harnstoffbehälter

HYDRAULIKANLAGE

DOPPELTE ZAHNRADPUMPE

- Reaktionsschneller Ausleger
- Präzise und schnelle Bewegungen auch bei hoher Leistung

TECHNISCHE DATEN

LEISTUNGEN

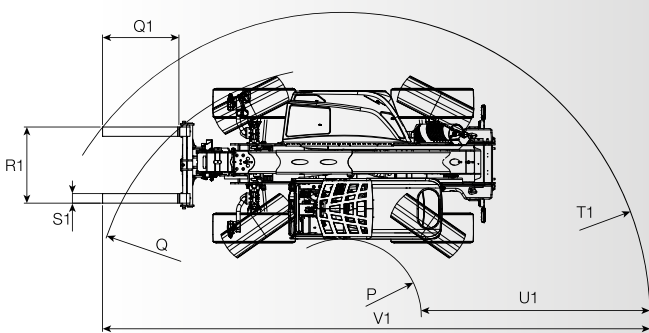
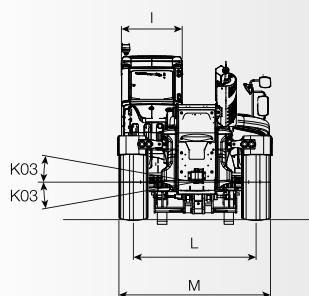
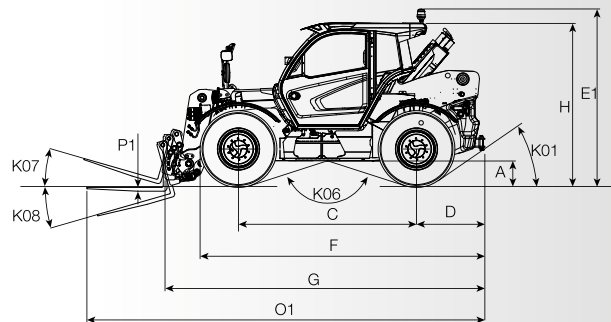
Maschinenmodell	AGRI MAX 50.8	AGRI MAX 60.9	AGRI MAX 65.8	AGRI MAX 75.10
Maximale Tragkraft	5000 kg (11023 lb)	6000 kg (13228 lb)	6500 kg (14330 lb)	7500 kg (16535 lb)
Maximale Hubhöhe	7,70 m (25,3 ft)	8,60 m (28,2 ft)	7,70 m (25,3 ft)	9,65 m (31,7 ft)
Ausbrechkraft	8900 daN (20008 lbf)	8900 daN (20008 lbf)	8900 daN (20008 lbf)	10600 daN (23830 lbf)
Zugkraft	8535 daN (19300 lbf)	8535 daN (19300 lbf)	8535 daN (19300 lbf)	8360 daN (18794 lbf)
Max. Steigfähigkeit	40%	40%	40%	40%
Leergewicht	10560 kg (23281 lb)	11500 kg (25353 lb)	11300 kg (24912 lb)	12800 kg (28219 lb)
Höchstgeschwindigkeit (auf Reifen mit dem maximal zulässigen Durchmesser bezogen)	40 km/h (24,9 mph)	40 km/h (24,9 mph)	40 km/h (24,9 mph)	40 km/h (24,9 mph)

MOTOR

Maschinenmodell	AGRI MAX 50.8	AGRI MAX 60.9	AGRI MAX 65.8	AGRI MAX 75.10
Marke	FPT	FPT	FPT	FPT
Nennleistung	125 kW (168 HP)	125 kW (168 HP)	125 kW (168 HP)	103 kW (138 HP)
@U/min	2200 rpm	2200 rpm	2200 rpm	2200 rpm
Spitzenleistung	128 kW (172 HP)	128 kW (172 HP)	128 kW (172 HP)	114 kW (153 HP)
@U/min	1900 rpm	1900 rpm	1900 rpm	1800 rpm
Hubraum	4485 cm³ (274 in³)	4485 cm³ (274 in³)	4485 cm³ (274 in³)	4485 cm³ (274 in³)
Abgasnormen	Stage IV/Tier 4f	Stage IV/Tier 4f	Stage IV/Tier 4f	Stage V/Tier 4f
Abgasbehandlung	DOC+SCR	DOC+SCR	DOC+SCR	(DOC + SCRoF)
Ansaugung	Turbolader 16 Ventile, Nachkühler	Turbolader 16 Ventile, Nachkühler	Turbolader 16 Ventile, Nachkühler	Turbolader 16 Ventile, mit Nachkühler

HYDRAULIKANLAGE

Maschinenmodell	AGRI MAX 50.8	AGRI MAX 60.9	AGRI MAX 65.8	AGRI MAX 75.10
Typ Hydraulikpumpe	Pumpe mit Kolben mit Verstellpumpe für Hydrolenkung und Bewegungen. Zahnradpumpen für Fan Drive mit Lüfterreversierung	Pumpe mit Kolben mit Verstellpumpe für Hydrolenkung und Bewegungen. Zahnradpumpen für Fan Drive mit Lüfterreversierung	Pumpe mit Kolben mit Verstellpumpe für Hydrolenkung und Bewegungen. Zahnradpumpen für Fan Drive mit Lüfterreversierung	Pumpe mit Kolben mit Verstellpumpe für Hydrolenkung und Bewegungen. Zahnradpumpe für Fan Drive.
Leistung Hydraulikpumpe	247 L/min (65,3 gal/min)	247 L/min (65,3 gal/min)	247 L/min (65,3 gal/min)	160 L/min (42,3 gal/min)
Max. Betriebsdruck	26,0 MPa (3771 psi)	26,0 MPa (3771 psi)	26,0 MPa (3771 psi)	26,0 MPa (3771 psi)
Bedienung Steuerventil	Proportionaler Joystick 4in1 mit FNR	Proportionaler Joystick 4in1 mit FNR	Proportionaler Joystick 4in1 mit FNR	Proportionaler Joystick 4in1 mit FNR

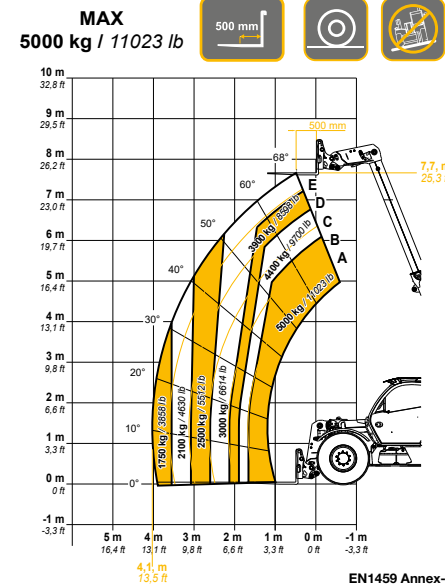


ANTRIEB

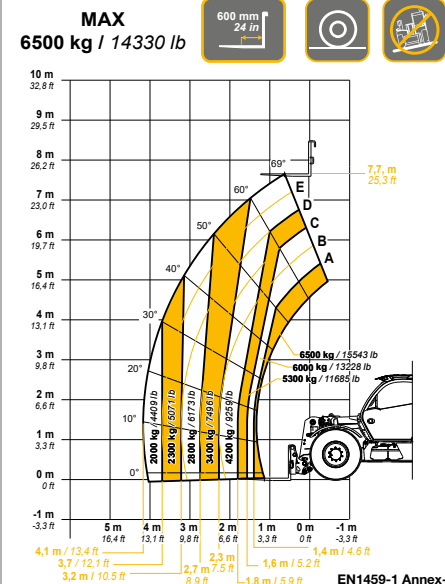
Maschinenmodell	AGRI MAX 50.8 - 60.9 - 65.8	AGRI MAX 75.10
Antriebsart	Hydrostatisches Vario System EVO2 mit elektronischer Steuerung mit 2 automatischen, stufenlosen Hydrostaten	Hydrostatisch mit Verstellpumpe
Hydraulikmotor	2 automatische, stufenlose Hydrostaten	Hydrostatisch mit stufenloser automatischer Regelung
Umschaltung	Elektronisch gesteuert, kann auch bei fahrender Maschine betätigt werden	Elektrohydraulisch
Inching	Elektronisches Pedal für genaue Fahrbewegung	Hydraulisches Pedal für genaue Fahrbewegung

ABMESSUNGEN

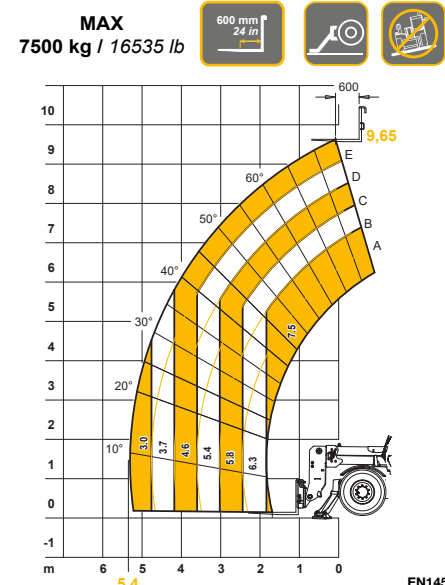
	AGRI MAX 50.8	AGRI MAX 60.9	AGRI MAX 65.8	AGRI MAX 75.10
A	400 mm (15,7 in)	400 mm (15,7 in)	400 mm (15,7 in)	390 mm (15,4 in)
C	2800 mm (110,2 in)	2800 mm (110,2 in)	2800 mm (110,2 in)	2950 mm (116,1 in)
D	1037 mm (40,8 in)	1037 mm (40,8 in)	1037 mm (40,8 in)	1445 mm (56,9 in)
E1	2800 mm (110,2 in)	2800 mm (110,2 in)	2800 mm (110,2 in)	2900 mm (114,2 in)
F	4442 mm (174,9 in)	4442 mm (174,9 in)	4442 mm (174,9 in)	4990 mm (196,5 in)
G	5023 mm (197,8 in)	5373 mm (211,5 in)	5023 mm (197,8 in)	5910 mm (232,7 in)
H	2545 mm (100,2 in)	2545 mm (100,2 in)	2545 mm (100,2 in)	2640 mm (103,9 in)
I	960 mm (37,8 in)	960 mm (37,8 in)	960 mm (37,8 in)	960 mm (37,8 in)
K01	37°	37°	37°	25°
K03	10°	10°	10°	10°
K06	144°	144°	144°	145°
K07	16°	16°	16°	13°
K08	131°	131°	131°	113°
L	1930 mm (76 in)	1930 mm (76 in)	1930 mm (76 in)	1930 mm (76 in)
M	2375 mm (93,5 in)	2390 mm (94,1 in)	2375 mm (93,5 in)	2390 mm (94,1 in)
O1	6223 mm (245 in)	6573 mm (258,8 in)	6223 mm (245 in)	7260 mm (285,8 in)
P	1229 mm (48,4 in)	1229 mm (48,4 in)	1229 mm (48,4 in)	1325 mm (52,2 in)
P1	60 mm (2,4 in)	60 mm (2,4 in)	60 mm (2,4 in)	80 mm (3,1 in)
Q	3933 mm (154,8 in)	3933 mm (154,8 in)	3933 mm (154,8 in)	4035 mm (158,9 in)
Q1	1200 mm (47,2 in)	1200 mm (47,2 in)	1200 mm (47,2 in)	1200 mm (47,2 in)
R1	1200 mm (47,2 in)	1200 mm (47,2 in)	1200 mm (47,2 in)	1230 mm (48,4 in)
S1	150 mm (5,9 in)	150 mm (5,9 in)	150 mm (5,9 in)	200 mm (7,9 in)
T1	4824 mm (189,9 in)	5104 mm (200,9 in)	4824 mm (189,9 in)	5330 mm (209,8 in)
U1	3596 mm (141,6 in)	3875 mm (152,6 in)	3596 mm (141,6 in)	4000 mm (157,5 in)
V1	8613 mm (339,1 in)	-	8613 mm (339,1 in)	9665 mm (380,5 in)



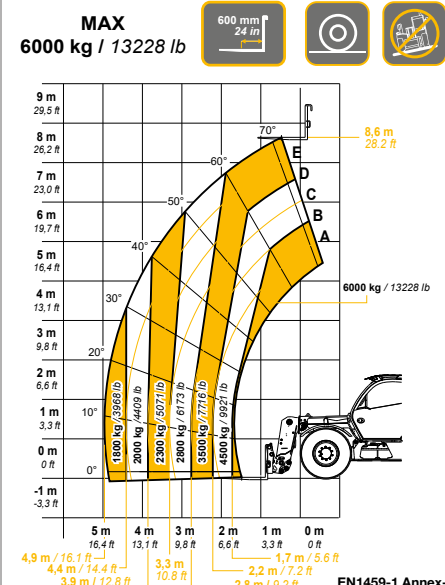
50.8



65.9



75.10



60.9

DIECI SERVICE

UNTERSTÜTZUNG ZU JEDER ZEIT UND AN JEDEM ORT

Mit Headquarter in der italienischen Region Emilia Romagna - mit einer Fläche von über 135.000 m² und etwa 400 Angestellten – und 3 Niederlassungen in Deutschland, Großbritannien und Frankreich: Vertreten in über 70 Ländern mit einem **verzweigten Netz von über 400 Händlern** und Vertragswerkstätten. Dies ist die Grundlage unseres weltweiten technischen Kundendienstes **Dieci Service**: Unsere Kunden werden direkt von hochqualifizierten Technikern unterstützt und jede Anfrage wird in kürzester Zeit beantwortet. Dieci Service führt in **wenigen Stunden außerordentliche Eingriffe durch und stellt Ersatzteile auf der ganzen Welt bereit**.

Besuchen Sie die Website www.dieci.com und finden Sie den Händler in Ihrer Nähe.

400 **HÄNDLER**

70 **LÄNDER**

3 **NIEDERLASSUNGEN**

AGRI MAX

50.8 | 60.9 | 65.8 | 75.10

INVICTO

DIECI

www.dieci.com



Ph: masterservicelorenz.it