

AGRI PLUS

42.7 | 40.10



DIECI

L'ÉVOLUTION CONTINUE

Toujours prête à offrir des solutions technologiques de pointe, Dieci perpétue le processus évolutif de ses machines à travers la **Nouvelle Gamme Agriculture** aux paramètres améliorés.

Fiabilité, efficacité et confort font un grand bond en avant grâce au nouveau design, aux instruments inédits et à l'introduction de **solutions futuristes et brevetées**.

Les nouveaux moteurs **Stage V** disponibles sur toute la gamme, la **cabine amortie à 360°** et le **nouvel habitacle**, le diagnostic et les **contrôles de plus en plus intuitifs** et fonctionnels, les **nouveaux châssis** et les **nouvelles transmissions**, mettent déjà sur le terrain les téléscopiques agricoles de demain.

AGRI PLUS, la gamme de haut niveau parmi les machines agricoles Dieci, est reproposée à taille humaine : avec la nouvelle cabine futuriste griffée Giugiaro Design et les importantes améliorations au niveau du confort comme des performances, nous avons mis à disposition de l'agriculteur **un télescopique d'une qualité absolue**.

AGRI PLUS

NOUVEAUX MODÈLES 42.7 | 40.10

LA TECHNOLOGIE À L'ÉTAT PUR

La famille Agri Plus a fait l'objet d'une profonde **évolution technologique**.

Un **nouveau bras** offre des fonctions avancées et des performances supérieures.

Nouveau **contrôle électronique haute technologie**, avec écran et système télématique entièrement renouvelés. Mini finger et VDC.



42.7 AGRI PLUS

- ↑ Hauteur maximale : 7,2 m
- 📊 Capacité : 4,2 t

40.10 AGRI PLUS

- ↑ Hauteur maximale : 9,7 m
- 📊 Capacité : 4 t



CABINE SUR SUSPENSIONS



EXCLUSIVITÉ DIECI

ZERO SHOCK SYSTEM

Système d'amortissement de toute la cabine, unique en son genre dans le secteur des télescopiques, en mesure d'atténuer efficacement les oscillations les plus fastidieuses sur les terrains accidentés.

La suspension hydraulique de la cabine réduit efficacement les oscillations et assure un confort de conduite optimal à travers **4 soutiens qui éliminent les chocs et les secousses dans toutes les directions** : latérale, verticale, arrière et avant.



Silent-blocs avant



Amortisseurs hydrauliques arrière





CONFORT TOTAL

+ LUXUEUX

- Cabine signée Giugiaro Design
- Revêtements soft-touch issus du secteur automobile

+ ESPACE

- Meilleures ergonomie et accessibilité de la catégorie
- Plus grand espace pour les jambes de l'opérateur

+ CONFORT

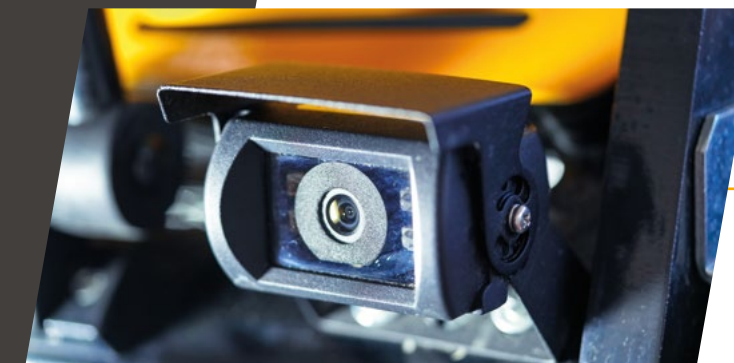
- Colonne de direction et accoudoir réglables
- Siège chauffant, 3 systèmes de suspension au choix
- Toit, tableau de bord et tapis insonorisants
- Désembuage rapide des vitres

+ VISIBILITÉ

- Grande surface vitrée
- Des phares de travail à leds incorporés - Autour de la machine, sur le bras et sur la tête du bras
- Jusqu'à 3 caméras sans fil

+ SMART

- Nouvel écran
 - Graphismes entièrement renové
 - Indicateur anti-renversement intégré
 - Multilingue
 - Écran bondérisé pour une vision parfaite sous tous les angles
 - Mise en marche immédiate
 - Luminosité automatique
 - Caméra de recul plein écran
- Mini finger : contrôle des prises arrière
- VDC controller : navigation et réglage des paramètres à partir d'une seule commande
- Système télématique amplement renové et au graphisme amélioré



UNE FIABILITÉ ROBUSTE

- **Bras renforcé** en acier haute résistance pour consolider les oscillations, vérin d'extension avec amortisseur en fermeture
- **Châssis renforcé**, plus robuste et plus stable
- **Verrouillage hydraulique des accessoires** à double vérin et à double action pour une stabilité absolue
- Nivellement transversal de série*

*4010



UN CONTRÔLE UNIQUE

- Les **mouvements du bras et le sens de marche** sont commandés exclusivement par le **joystick électronique** qui inclut la **commande inverseur (FNR)**, pour un contrôle rapide, intuitif et confortable.
- Toutes les fonctions destinées au contrôle de la machine sont rassemblées dans une **nouvelle unité de contrôle électronique** qui surveille les paramètres optimaux d'intervention en optimisant les mouvements du bras.
- Les **ralentissements sur fin de course** des mouvements améliorent le confort de l'opérateur et prolongent la durée de vie des composants.
- **Distributeurs hydrauliques Load Sensing - Flow Sharing** : Les deux technologies permettent d'effectuer simultanément plusieurs mouvements et assurent une meilleure réponse aux commandes, pour un travail plus efficace et plus sécurisé.
- Les nouvelles fonctions de sécurité permettent d'obtenir le **maximum de performances sans risques**.
- **Fonction débit d'huile constant** de série.



TRASMISSION VARIO SYSTEM

■ 4 Modes de conduite

- **Normal:** 0-40 km/h sans que l'opérateur n'ait besoin de changer de vitesses, pour des performances optimales et constantes
- **Eco:** 0-40 km/h sans que l'opérateur n'ait besoin de changer de vitesses, pour réduire la consommation et les émissions sonores
- **Creep:** régime moteur réglé indépendamment de la vitesse, pour assurer la puissance maximale à l'accessoire, y compris au ralenti
- **Loader:** utile pour les tâches laborieuses à basse vitesse

■ **Gestion électronique intégrée :** puissance, réactivité et contrôle des manœuvres

■ **Large éventail de vitesses :** de 0 à 40 km/h sans besoin d'embrayer

■ **Cruise Control :** accélérateur et limiteur électroniques

■ **Gear Lock :** Blocage de la boîte de vitesses en première, pour affronter des parcours rampants





STAGE V: RAPIDE, PRÉCIS ET ÉCOLOGIQUE

Toujours sensible envers l'environnement, Dieci a travaillé avec acharnement pour mettre à jour les moteurs de la Nouvelle Gamme Agricole vis-à-vis des normes **Stage V**, en les dotant des systèmes DOC et SCRoF et d'un filtre DPF pour réduire les émissions dans l'atmosphère.

Le tout sans renoncer à la **puissance, à la fiabilité et aux performances élevées** : des caractéristiques typiques du nouveau moteur monté sur tous les modèles de la famille AGRI PLUS. Un moteur évolué avec une gestion entièrement électronique pour **l'optimisation de la transmission de la puissance et de l'efficacité**.

PERFORMANCES ÉLEVÉES

- Couple de 640 Nm à 1500 tr/min seulement

ÉVOLUTION ÉLECTRONIQUE

- Gestion électronique complète : transmission de la puissance et efficacité optimisées

LONGUE AUTONOMIE

- Réservoir de haut de gamme : 175 litres de carburant

ÉMISSIONS DE POLLUANTS MINIMES

- Système **Stage V**
- Catalyseurs DOC+SCRoF
- Réservoir d'urée d'une capacité de 35 litres

TECHNOLOGIE DE POINTE

HIGH TECH BOOM

- **Fonctions avancées :**
 - **Shake:** mouvements d'oscillation répétitifs en fin de course pour mieux détacher le matériau résiduel du fond de la benne
 - **Wall:** soulèvement de la charge le long d'une ligne verticale à partir d'un seul mouvement du joystick, pour faciliter l'empilage
 - **Memory:** position du bras mémorisée afin de pouvoir la retrouver en un seul clic

SYSTÈME ENERGY SAVING

- Rapidité et réactivité dès le démarrage
- Mouvements précis et rapides, même à une puissance élevée

SYSTÈME AUTOMATIQUE D'ACCROCHAGE

- Reconnaissance des outils sans opérations manuelles : plus de facilité, sécurité maximale
- Réglage immédiat de l'engin pour l'adaptation aux différents usages



DTS

Le **Dieci Telematic System** est un système télématique inédit qui permet d'interagir à distance avec la machine afin de la géolocaliser, de contrôler ses paramètres de fonctionnement, d'évaluer son rendement et d'en limiter l'utilisation.

En installant une unité de contrôle à haute technologie, le client et le producteur peuvent se **connecter avec la machine en temps réel**, à partir d'un ordinateur ou de tout autre dispositif mobile afin de savoir, à travers les **réseaux GSM et GPS**, où elle se trouve et comment elle travaille, **avec la possibilité de détecter les éventuelles anomalies**.

Les données utiles, recueillies sur le cloud, assurent un **monitorage et un diagnostic** complets. Une équipe de techniciens et l'utilisateur pourront analyser directement les paramètres, identifier les baisses de rendement et corriger les fonctions ou indiquer les opérations de maintenance nécessaires, afin d'**optimiser les coûts** et conserver l'**efficacité de la machine et de la flotte**.

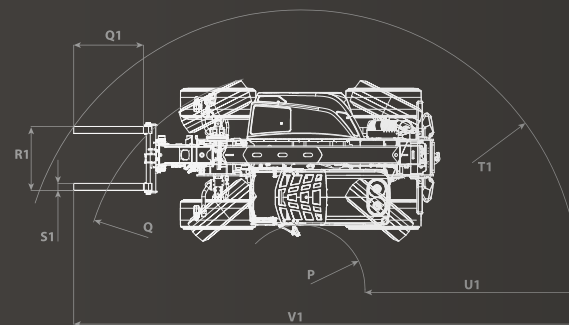
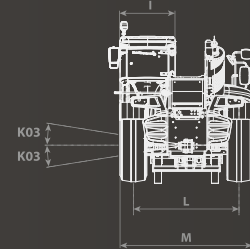
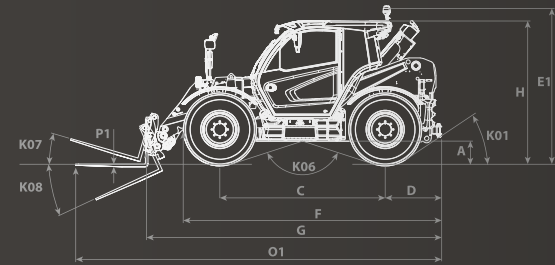
La machine et les opérateurs disposent d'une **protection active contre le vol et les incidents** : une notification arrive dès que l'engin s'éloigne d'une zone prédéfinie. Si un parcours de sûreté a été défini, l'opérateur saura immédiatement s'il risque un impact ou une anomalie.

CARACTÉRISTIQUES TECHNIQUES

PERFORMANCES		
Modèle machine	AGRI PLUS 42.7 VS EVO2 - GD	AGRI PLUS 40.10 VS EVO2 - GD
Capacité maximale	4200 kg (9259 lb)	4000 kg (8818 lb)
Hauteur maxi de levage	7,2 m (23,6 ft)	9,7 m (31,8 ft)
Poids à vide	8500 kg (18739 lb)	9180 kg (20238 lb)
Vitesse maximale (pour roues au diamètre maxi autorisé)	40 km/h (24,9 mph)	40 km/h (24,9 mph)

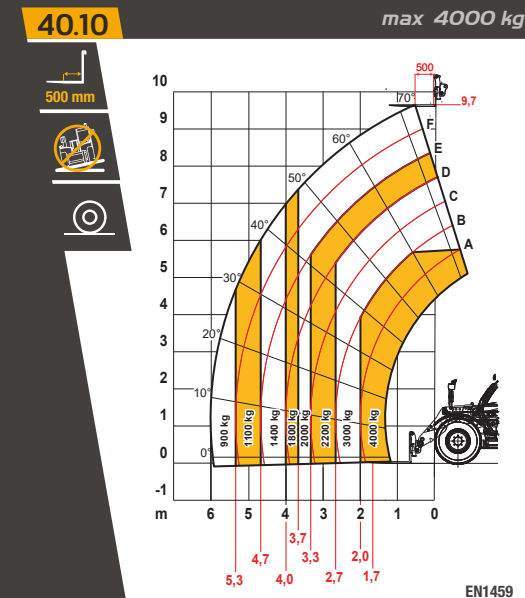
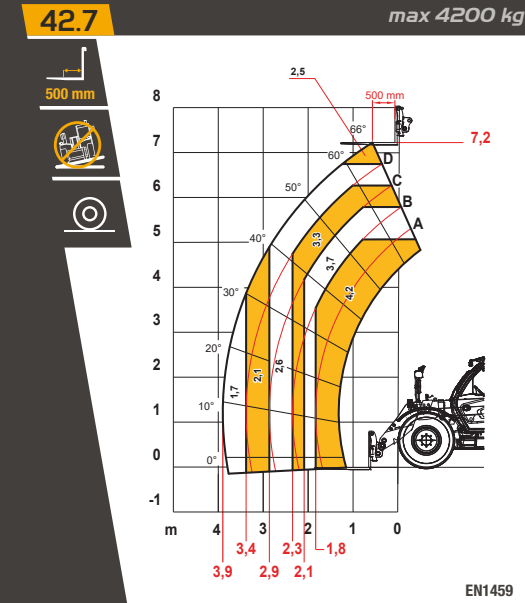
MOTEUR		
Modèle machine	AGRI PLUS 42.7 VS EVO2 - GD	AGRI PLUS 40.10 VS EVO2 - GD
Marque	FPT	FPT
Puissance nominale	103 kW (138 HP)	103 kW (138 HP)
@tr/min	2200 rpm	2200 rpm
Puissance de crête	114 kW (153 HP)	114 kW (153 HP)
@tr/min	1800 rpm	1800 rpm
Cylindrée	4485 cm ³ (274 in ³)	4485 cm ³ (274 in ³)
Normes anti-pollution	Stage V	Stage V
Traitement gaz d'échappement	DOC+SCRoF (avec AdBlue)	DOC+SCRoF (avec AdBlue)

INSTALLATION HYDRAULIQUE		
Modèle machine	AGRI PLUS 42.7 VS EVO2 - GD	AGRI PLUS 40.10 VS EVO2 - GD
Type de pompe hydraulique	Pompe à pistons à débit variable pour direction assistée et actionnements. Pompe à engrenages pour Fan Drive avec inversion du ventilateur.	Pompe à pistons à débit variable pour direction assistée et actionnements. Pompe à engrenages pour Fan Drive avec inversion du ventilateur.
Débit pompe hydraulique	224 l/min (59,2 gal/min)	224 l/min (59,2 gal/min)
Pression maxi de service	26 MPa (3771 psi)	26 MPa (3771 psi)
Commande distributeur	Joystick électrique 4en1 proportionnel avec FNR	Joystick électrique 4en1 proportionnel avec FNR



TRANSMISSION		
Modèle machine	AGRI PLUS 42.7 VS EVO2 - GD	AGRI PLUS 40.10 VS EVO2 - GD
Type de transmission	Hydrostatique Vario System EVO2 à commande électronique avec 2 moteurs hydrostatiques à variation automatique continue	Hydrostatique Vario System EVO2 à commande électronique avec 2 moteurs hydrostatiques à variation automatique continue
Drive mode	Automotive, Eco, Loader, Creeper	Automotive, Eco, Loader, Creeper

DIMENSIONS		
Modèle machine	AGRI PLUS 42.7 VS EVO2 - GD	AGRI PLUS 40.10 VS EVO2 - GD
A	400 mm (15,7 in)	400 mm (15,7 in)
C	2850 mm (112,2 in)	2850 mm (112,2 in)
D	975 mm (38,4 in)	975 mm (38,4 in)
E1	2670 mm (105,1 in)	2670 mm (105,1 in)
F	4456 mm (175,4 in)	4456 mm (175,4 in)
G	5109 mm (201,1 in)	5133 mm (202,1 in)
H	2450 mm (96,5 in)	2450 mm (96,5 in)
I	960 mm (37,8 in)	960 mm (37,8 in)
K01	34 °	34 °
K03	9 °	9 °
K06	144 °	144 °
K07	16 °	16 °
K08	130 °	130 °
L	1820 mm (71,7 in)	1820 mm (71,7 in)
M	2290 mm (90,2 in)	2290 mm (90,2 in)
O1	6309 mm (248,4 in)	6333 mm (249,3 in)
P	1107 mm (43,6 in)	1107 mm (43,6 in)
P1	45 mm (1,8 in)	45 mm (1,8 in)
Q	3753 mm (147,8 in)	3753 mm (147,8 in)
Q1	1200 mm (47,2 in)	1200 mm (47,2 in)
R1	1100 mm (43,3 in)	1100 mm (43,3 in)
S1	120 mm (4,7 in)	120 mm (4,7 in)
T1	4813 mm (189,5 in)	4834 mm (190,3 in)
U1	3706 mm (145,9 in)	3721 mm (146,5 in)
V1	8727 mm (343,6 in)	8755 mm (344,7 in)



DIECI SERVICE

Un quartier général en Émilie-Romagne - plus de 135 000 m² et 400 employés - et 3 filiales en Allemagne, Grande-Bretagne et France : Dieci est présente dans plus de 70 pays à travers **un réseau ramifié de plus de 400 revendeurs** et d'ateliers agréés.

Telles sont les bases du **Service Dieci**, notre service d'assistance technique global : des techniciens spécialisés sont prêts à prendre en charge toute demande d'intervention dans les plus brefs délais. Dieci Service est en mesure de fournir **des pièces de rechange ou d'intervenir en quelques heures dans le monde entier**.

Visitez le site www.dieci.com pour découvrir le concessionnaire le plus proche de chez vous.

400 **CONCESSIONNAIRES**

70 **PAYS**

3 **FILIALES**

AGRI PLUS

42.7 | 40.10

INVICTO

DIECI

www.dieci.com



Ph: masterservicelorenz.it