

AGRI PLUS

42.7 | 40.10



DIECI

DIE ENTWICKLUNG GEHT WEITER

Dieci bringt mit seinen hochmodernen Technologielösungen die Entwicklung seiner Maschinen weiter voran und setzt mit der **Neuen Produktlinie für die Landwirtschaft** höhere Standards.

Zuverlässigkeit, Effizienz und Komfort erreichen dank Verbesserungen des Designs und der Instrumente und der Einführung **zukunftsweisender und patentierter Innovationen** nie dagewesene Levels.

Neue **Stage V** Motoren in der gesamten Baureihe, **vollständig schwingungsgedämpfte Kabine** und **neue Innenausstattung, stets intuitivere und funktionellere Diagnosetools und Bedienelemente, neue Rahmen und neue Getriebe**, kennzeichnen bereits heute die zukünftigen Teleskoplader für die Landwirtschaft.

AGRI PLUS, die Baureihe im gehobenen Segment der Dieci Landmaschinen, wurde im Hinblick auf die Bedieneranforderungen überarbeitet: Mit der futuristischen Kabine von der Designschmiede Giugiaro Design und wichtigen Verbesserungen des Komforts und der Leistungsmerkmale haben wir dem Landwirt **einen Teleskoplader mit absoluter Qualität** zur Verfügung gestellt.

AGRI PLUS

NEUE MODELLE 42.7 | 40.10

PURE TECHNOLOGIE

Die Agri Plus Familie hat eine bemerkenswerte **technische Weiterentwicklung** erfahren.

Ein **neuer Ausleger** bietet erweiterte Funktionen und verbesserte Leistungen.

Neue **elektronische Hightech-Steuerung** mit vollständig erneuertem Display und Telematiksystem, Mini finger und VDC.

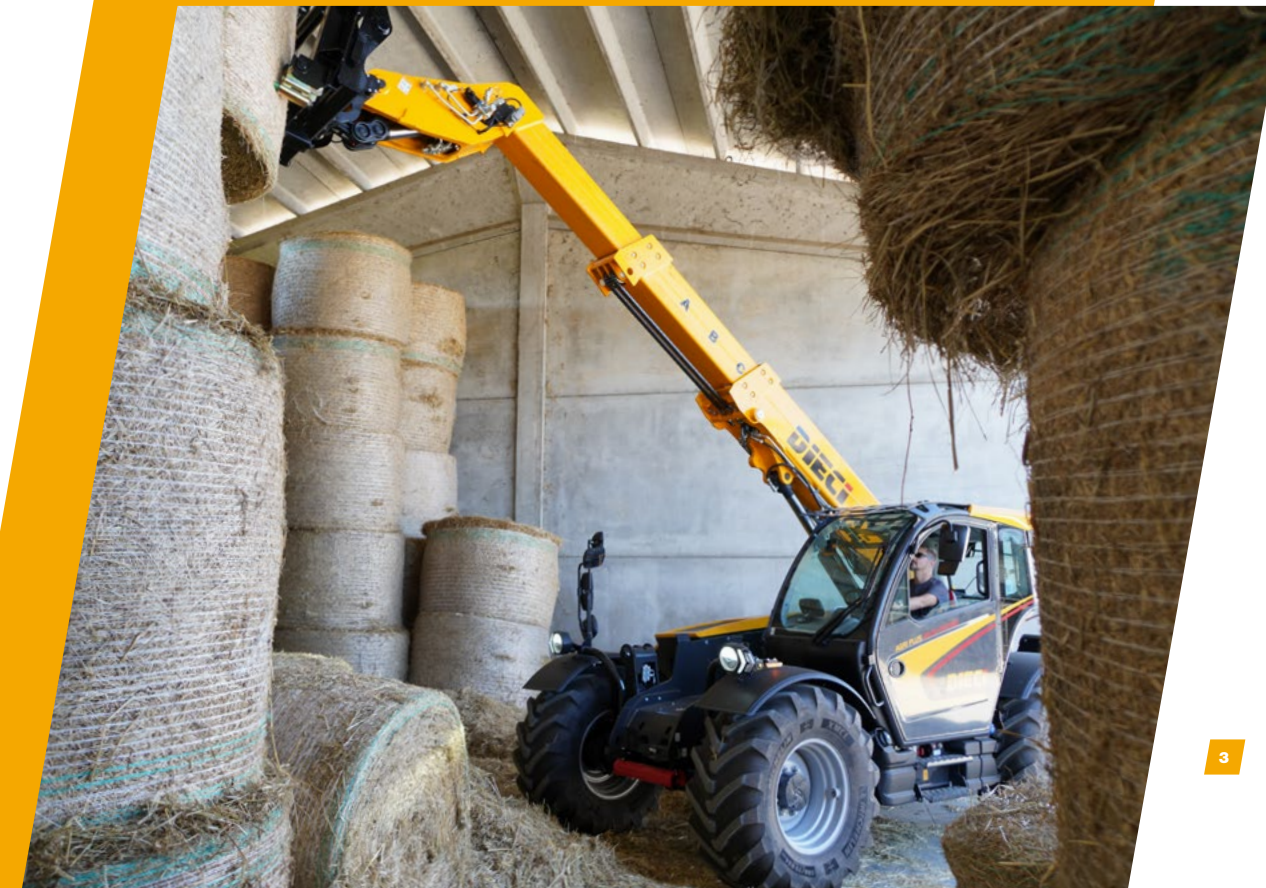


42.7 AGRI PLUS

- ↑ Maximale Hubhöhe: 7,2 m
- 📊 Tragkraft: 4,2 t

40.10 AGRI PLUS

- ↑ Maximale Hubhöhe: 9,7 m
- 📊 Tragkraft: 4 t



GEDÄMPFTE KABINE



EXKLUSIV BEI **DIECI**

ZERO SHOCK SYSTEM

Dämpfungssystem der gesamten Kabine, das im Teleskopladersegment einzigartig ist und die Schwingungen auch bei Fahrten auf sehr holprigem Gelände effizient abfedert.

Die hydraulische Schwingungsdämpfung der Kabine reduziert wirksam Schwingungen und bietet einen hohen Fahrkomfort durch **4 Auflagepunkte**, die **Stöße und Schläge** aus jeder Richtung abfedern: seitlich, vertikal, hinten und vorn.



Vordere Silentblöcke



Hintere hydraulische Dämpfer





TOTALER KOMFORT

+ WERT

- Kabine aus der Designschmiede Giugiaro Design
- Hochwertige Innenausstattung aus in der Automotive-Branche verwendeten Soft-Touch-Materialien

+ PLATZ

- Ergonomie und Zugänglichkeit sind unübertroffen in der Kategorie
- Mehr Beinfreiheit

+ KOMFORT

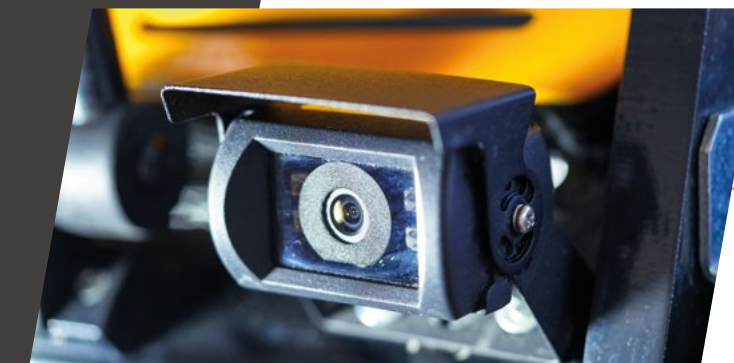
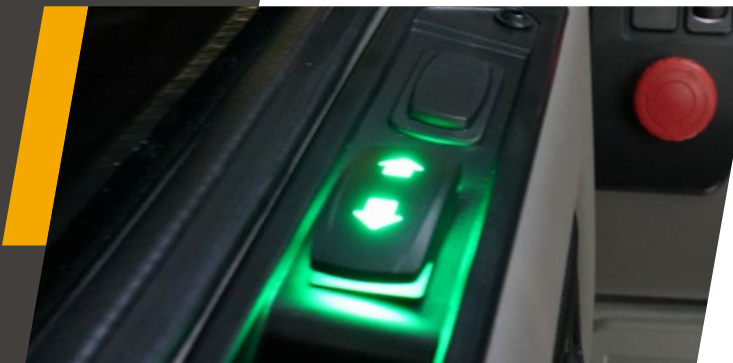
- Einstellbare Lenksäule und Steuerarmlehne
- Beheizbarer Sitz, 3 Federungssysteme nach Wahl
- Dach, Armaturenbrett und Fußmatte sind schallgedämmt
- Schnelles Enteisen der Scheiben

+ SICHT

- Große Glasflächen
- Integrierte LED-Scheinwerfer: An den Maschinenseiten, am Ausleger und am Auslegerkopf
- Bis zu 3 drahtlose Kameras

+ SMART

- Neues Display
 - Komplette erneuerte Grafik
 - Integrierte Kippanzeige
 - Mehrsprachig
 - Optisch gebondetes Display für perfekte Sicht aus jedem Blickwinkel
 - Sofortige Einschaltung
 - Automatische Helligkeitsregelung
 - Rückfahrkamera im Vollbildmodus
- Mini finger: Steuerung der hinteren Anschlüsse
- VDC controller: Navigation und Parametereinstellung mit einer einzigen Steuerung
- Grundlegend erneuertes Telematiksystem mit überarbeiteter Grafik



ROBUSTE ZUVERLÄSSIGKEIT

- **Verstärkter Ausleger** aus hochfestem Stahl mit erhöhter Kippkraft, Teleskopierzylinder mit Endlagendämpfer
- **Verstärkter Rahmen**, noch robuster und stabiler
- **Hydraulische Geräteverriegelung** mit zwei doppelwirkenden Zylindern für maximale Stabilität
- **Niveaueingleich** serienmäßig*

*4010



EINZIG(ARTIG)E STEUERUNG

- Die Auslegerbedienung und die Fahrrichtungswahl erfolgen einzig und allein über den **elektronischen Joystick**, in dem die **Fahrrichtungsumschaltung (FNR)** für eine schnelle, intuitive und komfortable Steuerung integriert ist.
- Alle Steuerfunktionen der Maschine werden von einer **neuen elektronischen Steuereinheit** verwaltet, welche die optimalen Arbeitsparameter überwacht und die Auslegerbewegungen optimiert.
- Die **Endlagendämpfung** verbessert den Bedienerkomfort und verlängert die Lebensdauer der Komponenten.
- **Hydraulische Load Sensing - Flow Sharing-Steuerventile:** Die beiden Technologien garantieren mehrere gleichzeitige Bewegungen und verbesserte Reaktionszeiten für ein effizienteres und sichereres Arbeiten.
- Die neuen Sicherheitsfunktionen bieten **maximale Leistungen ohne Risiken**.
- Funktion **kontinuierlicher Ölfluss** serienmäßig.



VARIO SYSTEM GETRIEBE

■ 4 Fahrmodi

- **Normal:** 0-40 km/h ohne Gangwechsel durch den Bediener für jederzeit verfügbare Höchstleistungen
- **Eco:** 0-40 km/h ohne Gangwechsel durch den Bediener für sparsameren Verbrauch und geringe Lärmbelastung
- **Creep:** Die Einstellung der Motordrehzahl erfolgt unabhängig von der Geschwindigkeit für maximale Leistung des Zubehörs auch bei Langsamfahrt
- **Loader:** speziell für schwere Anwendungen bei geringer Geschwindigkeit

■ **Integrierte elektronische Regelung:** Leistungsstärke, Reaktionsfähigkeit und Bewegungskontrolle

■ **Großer Geschwindigkeitsbereich:** von 0 auf 40 km/h ohne Schaltvorgang

■ **Cruise Control:** elektronischer Beschleuniger und Begrenzer

■ **Gear Lock:** Schaltsperre im ersten Gang zur Bewältigung anspruchsvoller Fahrtstrecken





STAGE V: SCHNELL, PRÄZISE UND UMWELTFREUNDLICH

Dieci setzt sich von jeher für Umweltschutz ein und hat mit großem Einsatz die Motoren der Neuen Produktlinie für die Landwirtschaft durch Implementierung der Systeme DOC und SCRoF und des DPF-Filters zur Emissionsbegrenzung an die Abgasnorm **Stage V** angepasst.

All dies ohne Abstriche bei der **Leistung, Zuverlässigkeit und den hohen Leistungsmerkmalen**: Diesem Anspruch genügt der neue Motor, der alle Modelle der Baureihe AGRI PLUS antreibt. Ein hoch entwickelter Motor mit vollelektronischer Steuerung für **optimale Leistungsabgabe und Effizienz**.

HOHE LEISTUNG

- Drehmoment von 640 Nm bei nur 1500 rpm

AUSGEREIFTE ELEKTRONIK

- Vollelektronische Steuerung: Optimierte Leistungsabgabe und Effizienz

LANGE AUTONOMIE

- Tank mit hohem Fassungsvermögen: 175 Liter Kraftstoff

GERINGSTE EMISSIONEN

- System **Stage V**
- Katalysatoren DOC+SCRoF
- 35 Liter-Harnstoffbehälter

MODERNSTE TECHNOLOGIE

HIGH TECH BOOM

• Erweiterte Funktionen:

- **Shake:** mehrmalige Kippbewegungen am Endanschlag, damit sich das Material leichter vom Schaufelboden löst
- **Wall:** Heben der Last entlang einer Vertikalen mit nur einer Joystickbewegung für ein einfacheres Stapeln
- **Memory:** Speichern der Auslegerposition, um sie durch einfachen Klick wieder aufzurufen

ENERGY SAVING SYSTEM

- Reaktionsschnelligkeit auch bei kalter Maschine
- Präzise und schnelle Bewegungen auch bei hoher Leistung

AUTOMATISCHES KUPPLUNGSSYSTEM

- Geräteerkennung ohne manuelle Eingriffe: Einfacher bei maximaler Sicherheit
- Unmittelbares Einrichten der Maschine für die verschiedenen Einsätze



DTS

Das **Dieci Telematic System** ist das innovative Telematiksystem für den Fernzugriff auf die Maschine, um ihre Ortung, die Überwachung der Betriebsparameter, die Leistungsmessung und die Einsatzbegrenzung zu ermöglichen.

Durch die Installation eines Hightech-Steuergeräts können sich der Kunde und die Muttergesellschaft **in Echtzeit** von einem Computer oder einem beliebigen mobilen Gerät aus **mit der Maschine verbinden** und dank der **GSM- und GPS-Netze** wissen, wo sie sich befindet, ob und wie sie arbeitet und **Betriebsstörungen erkennen**.

Die Betriebsdaten werden in eine Cloud übertragen und ermöglichen eine umfassende **Überwachung und Diagnose**. Das Supportteam und der Bediener können die Parameter direkt analysieren, Leistungsabfälle erkennen, Funktionen korrigieren oder angeben, welche Wartungsarbeiten durchzuführen sind, um die **Kosten zu optimieren** und die **hohe Effizienz der Maschine und Flotte** aufrechtzuerhalten.

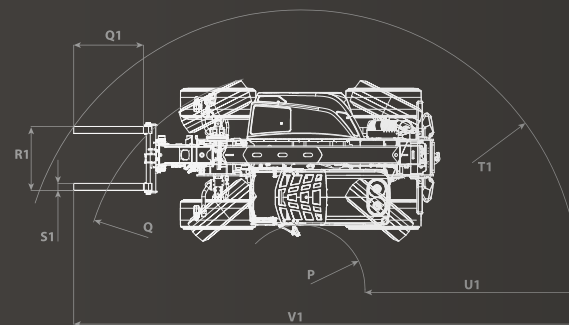
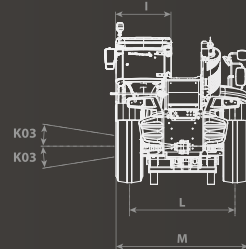
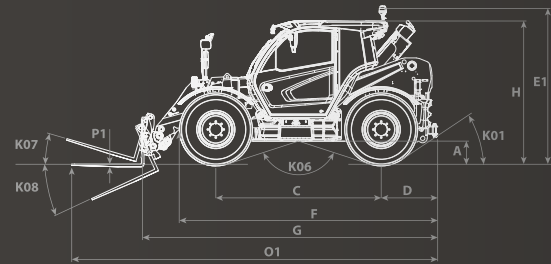
Maschine und Bediener sind aktiv gegen **Diebstahl und Unfälle geschützt**: Wenn sie sich aus einem vordefinierten Bereich entfernt, wird sofort eine Benachrichtigung gesendet. Durch die Einstellung eines Sicherheitsbetriebswegs wird der Bediener sofort alarmiert, wenn die Gefahr eines Aufpralls oder einer Anomalie besteht.

TECHNISCHE DATEN

LEISTUNGEN		
Maschinenmodell	AGRI PLUS 42.7 VS EVO2 - GD	AGRI PLUS 40.10 VS EVO2 - GD
Maximale Tragkraft	4200 kg (9259 lb)	4000 kg (8818 lb)
Maximale Hubhöhe	7,2 m (23,6 ft)	9,7 m (31,8 ft)
Leergewicht	8500 kg (18739 lb)	9180 kg (20238 lb)
Höchstgeschwindigkeit (auf Reifen mit dem maximal zulässigen Durchmesser bezogen)	40 km/h (24,9 mph)	40 km/h (24,9 mph)

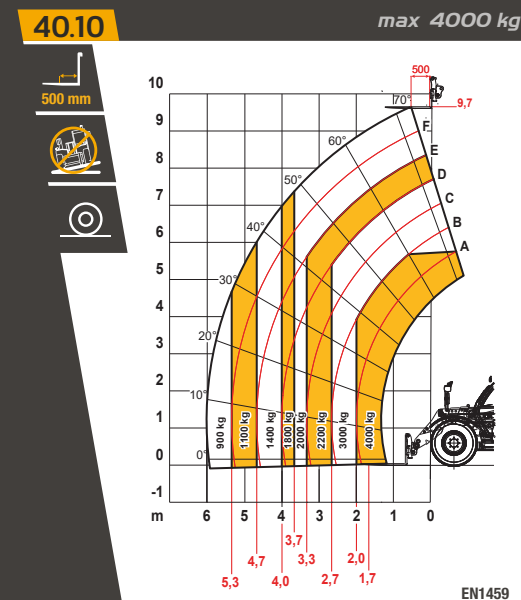
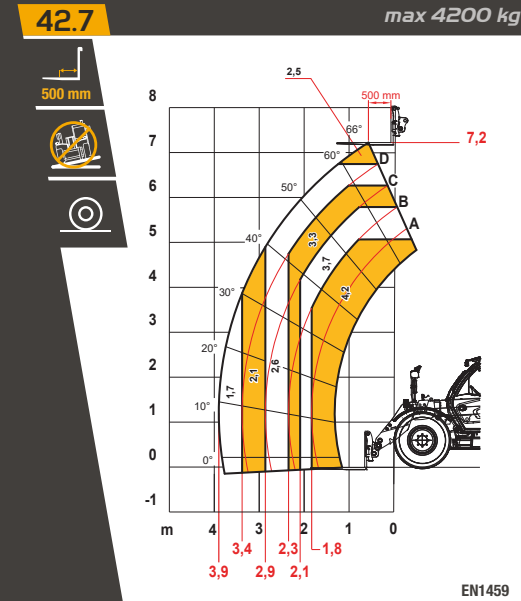
MOTOR		
Maschinenmodell	AGRI PLUS 42.7 VS EVO2 - GD	AGRI PLUS 40.10 VS EVO2 - GD
Marke	FPT	FPT
Nennleistung	103 kW (138 HP)	103 kW (138 HP)
@U/min	2200 rpm	2200 rpm
Spitzenleistung	114 kW (153 HP)	114 kW (153 HP)
@U/min	1800 rpm	1800 rpm
Hubraum	4485 cm ³ (274 in ³)	4485 cm ³ (274 in ³)
Abgasnormen	Stage V	Stage V
Abgasbehandlung	DOC+SCRoF (mit AdBlue)	DOC+SCRoF (mit AdBlue)

HYDRAULIKANLAGE		
Maschinenmodell	AGRI PLUS 42.7 VS EVO2 - GD	AGRI PLUS 40.10 VS EVO2 - GD
Typ Hydraulikpumpe	Pumpe mit Kolben mit Verstellpumpe für Hydrolenkung und Bewegungen. Zahnradpumpen für Fan Drive mit Lüfterreversierung.	Pumpe mit Kolben mit Verstellpumpe für Hydrolenkung und Bewegungen. Zahnradpumpen für Fan Drive mit Lüfterreversierung.
Leistung Hydraulikpumpe	224 l/min (59,2 gal/min)	224 l/min (59,2 gal/min)
Max. Betriebsdruck	26 MPa (3771 psi)	26 MPa (3771 psi)
Bedienung Steuerventil	Elektrischer 4in1 Proportional-Joystick mit FNR	Elektrischer 4in1 Proportional-Joystick mit FNR



ANTRIEB		
Maschinenmodell	AGRI PLUS 42.7 VS EVO2 - GD	AGRI PLUS 40.10 VS EVO2 - GD
Antriebsart	Hydrostatisches Vario System EVO2 mit elektronischer Steuerung mit 2 automatischen, stufenlosen Hydrostaten	Hydrostatisches Vario System EVO2 mit elektronischer Steuerung mit 2 automatischen, stufenlosen Hydrostaten
Fahrmodus	Automotive, Eco, Loader, Creeper	Automotive, Eco, Loader, Creeper

ABMESSUNGEN		
Maschinenmodell	AGRI PLUS 42.7 VS EVO2 - GD	AGRI PLUS 40.10 VS EVO2 - GD
A	400 mm (15,7 in)	400 mm (15,7 in)
C	2850 mm (112,2 in)	2850 mm (112,2 in)
D	975 mm (38,4 in)	975 mm (38,4 in)
E1	2670 mm (105,1 in)	2670 mm (105,1 in)
F	4456 mm (175,4 in)	4456 mm (175,4 in)
G	5109 mm (201,1 in)	5133 mm (202,1 in)
H	2450 mm (96,5 in)	2450 mm (96,5 in)
I	960 mm (37,8 in)	960 mm (37,8 in)
K01	34 °	34 °
K03	9 °	9 °
K06	144 °	144 °
K07	16 °	16 °
K08	130 °	130 °
L	1820 mm (71,7 in)	1820 mm (71,7 in)
M	2290 mm (90,2 in)	2290 mm (90,2 in)
O1	6309 mm (248,4 in)	6333 mm (249,3 in)
P	1107 mm (43,6 in)	1107 mm (43,6 in)
P1	45 mm (1,8 in)	45 mm (1,8 in)
Q	3753 mm (147,8 in)	3753 mm (147,8 in)
Q1	1200 mm (47,2 in)	1200 mm (47,2 in)
R1	1100 mm (43,3 in)	1100 mm (43,3 in)
S1	120 mm (4,7 in)	120 mm (4,7 in)
T1	4813 mm (189,5 in)	4834 mm (190,3 in)
U1	3706 mm (145,9 in)	3721 mm (146,5 in)
V1	8727 mm (343,6 in)	8755 mm (344,7 in)



DIECI SERVICE

Mit Headquarter in der italienischen Region Emilia Romagna – mit einer Fläche von über 135.000 m² und etwa 400 Angestellten – und 3 Niederlassungen in Deutschland, Großbritannien und Frankreich: Vertreten in über 70 Ländern mit einem **verzweigten Netz von über 400 Händlern** und Vertragswerkstätten.

Dies ist die Grundlage unseres weltweiten technischen Kundendienstes **Dieci Service**: Unsere Kunden werden direkt von hochqualifizierten Technikern unterstützt und jede Anfrage wird in kürzester Zeit beantwortet. Dieci Service kann innerhalb **weniger Stunden Wartungseingriffe durchführen und Ersatzteile in der ganzen Welt bereitstellen**.

Besuchen Sie die Website www.dieci.com und finden Sie den Händler in Ihrer Nähe.

400 **HÄNDLER**

70 **LÄNDER**

3 **NIEDERLASSUNGEN**

AGRI PLUS

42.7 | 40.10

INVICTO

DIECI

www.dieci.com



Ph: masterservicelorenz.it