

AGRI STAR

37.7 | 40.8 | 38.10



DIECI



L'EVOLUZIONE CONTINUA

Da sempre all'avanguardia per soluzioni tecnologiche, Dieci porta avanti il processo evolutivo delle sue macchine, elevando gli standard con la **Nuova Gamma Agricoltura**.

Affidabilità, efficienza e comfort raggiungono livelli mai visti prima grazie al miglioramento di design e strumentazioni e all'introduzione di **innovazione e tecnologia**.

Nuovi motori **Stage V** sull'intera gamma, **cabina ammortizzata a 360°** e **nuovi interni**, diagnostica e **controlli sempre più intuitivi** e funzionali, **nuovi telai** e **nuove trasmissioni**, portano in campo oggi i telescopici agricoli del domani.

AGRI STAR, tra le più agili delle macchine agricole Dieci, è stata riprogettata a misura d'uomo: con la cabina avveniristica firmata Giugiaro Design e importanti interventi su comfort e prestazioni, abbiamo messo a disposizione dell'agricoltore **un telescopico dalla qualità assoluta**.

AGRI STAR

NUOVI MODELLI 37.7 | 40.8 | 38.10

AGILE E VELOCE

Una macchina ad alte prestazioni, per un ciclo produttivo snello ed efficiente.

L'Agri Star è **tra i più agili** dei telescopici agricoli Dieci, ideale per i lavori in spazi ristretti.

La **trasmissione idrostatica monomarcia** elimina cambi marcia, massimizza la precisione di movimento e garantisce un'elevata forza di traino anche ad alte velocità.



37.7 AGRI STAR

- ↑ Altezza max: 6,8 m
- 📦 Portata: 3,7 t

40.8 AGRI STAR

- ↑ Altezza max: 7,7 m
- 📦 Portata: 4 t

38.10 AGRI STAR

- ↑ Altezza max: 9,6 m
- 📦 Portata: 3,8 t



CABINA AMMORTIZZATA



ESCLUSIVA **DIECI**

ZERO SHOCK SYSTEM

Sistema di ammortizzazione dell'intera cabina, unico nel settore telescopici, in grado di smorzare efficacemente le oscillazioni più fastidiose dei terreni più sconnessi.

La sospensione idraulica della cabina riduce efficacemente le oscillazioni e offre un elevato comfort di guida attraverso **4 sostegni che abbattano urti e scossoni in ogni direzione:** laterali, verticali, posteriori e anteriori.

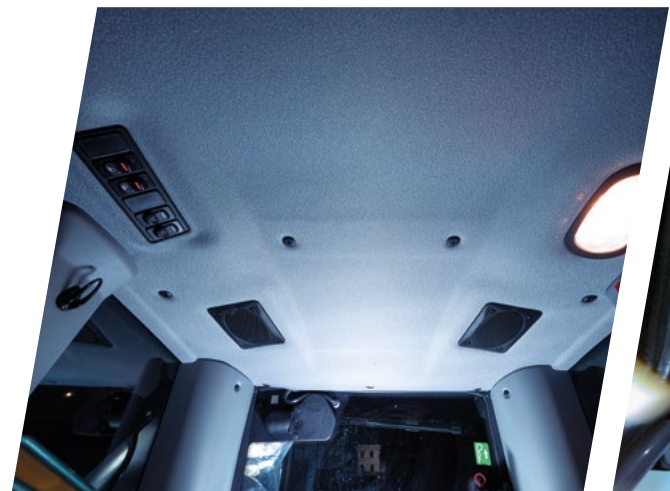


Silent Block anteriori ad assorbimento variabile



Ammortizzatori idraulici posteriori





COMFORT TOTALE

+ PREGIO

- Cabina firmata Giugiaro Design
- Interni pregiati soft-touch, derivati dall'automotive

+ SPAZIO

- Ergonomia e accessibilità ai vertici della categoria
- Maggiore spazio per le gambe dell'operatore

+ COMFORT

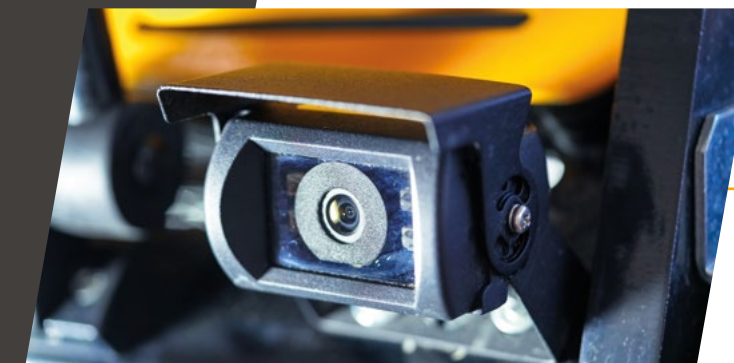
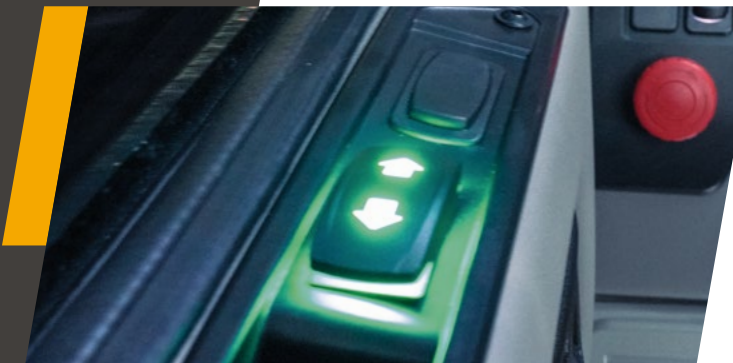
- Colonna sterzo e bracciolo regolabili
- Sedile riscaldabile, 3 sistemi di sospensione a scelta
- Tetto, cruscotto e tappeto insonorizzanti
- Disappannamento veloce dei vetri

+ VISIBILITÀ

- Ampia superficie vetrata
- Fari di lavoro a LED integrati - Fari perimetrali, sul braccio e sulla testa del braccio
- Fino a 3 telecamere wireless

+ CLIMA

- Areazione interna ottimizzata: 6 bocchette disponibili
- Vetro posteriore e tetto apribili
- Alzavetro laterale elettrico
- Disappannamento veloce dei vetri
- Climatizzazione con doppio filtro aria
- Operatore protetto dalle polveri e dagli odori



CONTROLLO UNICO

- I movimenti del braccio e la direzione di marcia sono comandati unicamente dal **joystick elettronico**, che integra il **comando inversore (FNR)**, per un controllo veloce, intuitivo e confortevole.
- Tutte le funzioni di controllo della macchina fanno capo ad una **nuova Unità di Controllo Elettronico**, che monitora i parametri ottimali di lavoro ottimizzando i movimenti del braccio.
- Il controllo preciso dei movimenti migliora il comfort dell'operatore e allunga la vita dei componenti.
- **Distributore idraulici Load Sensing - Flow Sharing**: le due tecnologie garantiscono più movimenti contemporanei e miglior risposta ai comandi, per un lavoro più efficace e più sicuro.
- **Funzione olio in continuo** di serie.



TRASMISSIONE IDROSTATICA MONOMARCIA

- **Estremamente performante:** miglior rapporto velocità-potenza mantenuto in qualsiasi condizione di lavoro
- **Trazione e velocità garantite,** senza necessità di cambiare marcia
- Fino a 38 Km/h a velocità progressiva: **fluidità di manovra ineguagliabile e precisione millimetrica** nei piccoli spostamenti
- Acceleratore elettronico & Pedale inching: **avanzamento preciso e controllabile ad ogni velocità,** anche con il braccio alla massima potenza
- **Grande comfort:** niente cambi di marcia, nessuna interruzione di coppia
- **Funzione creeper:** velocità regolabile senza usare il comando inching, giri motore e portata d'olio costanti per usare efficacemente attrezzature come spazzatrici o spargipaglia



STAGE V: VELOCE, PRECISO ED ECOLOGICO

Sempre sensibile alla tematica ambientale, Dieci ha profuso un grande sforzo per aggiornare i motori della Nuova Gamma Agricoltura alla normativa **Stage V**, implementando i sistemi DOC e SCR e il filtro DPF per contenere le emissioni in atmosfera.

Tutto senza rinunciare a **potenza, affidabilità e prestazioni elevate:** è questo lo spirito del nuovo motore che muove tutti i modelli della famiglia AGRI STAR. Un motore evoluto con un controllo completamente elettronico, per **ottimizzare erogazione ed efficienza.**

PRESTAZIONI ELEVATE

- Coppia fino a 550 Nm a soli 1500 rpm

EVOLUZIONE ELETTRONICA

- Controllo elettronico completo: erogazione ed efficienza ottimizzate

LUNGA AUTONOMIA

- Serbatoio da top di gamma: 175 litri di carburante

EMISSIONI MINIME

- Sistema **Stage V**
- Catalizzatori DOC+SCR
- Filtro DPF
- Serbatoio Urea da 19 litri



TECNOLOGIA AVANZATA

SISTEMA AUTOMATICO DI AGGANCIO

- Riconoscimento attrezzi senza operazioni manuali: più facilità, massima sicurezza
- Settaggio macchina immediato per i diversi impieghi

GESTIONE ELETTRONICA DELLA SOSPENSIONE

Sospensione del braccio a controllo elettronico in base alla velocità, per prestazioni al top dell'efficienza in totale sicurezza.



DTS

Il **Dieci Telematic System** è l'innovativo sistema telematico che permette di interagire con la macchina da remoto per geolocalizzarla, monitorarne i parametri di funzionamento, misurarne il rendimento e limitarne l'utilizzo.

Installando una centralina ad alta tecnologia, il cliente e la casa madre possono **connettersi con la macchina in tempo reale**, da computer o qualsiasi dispositivo mobile, e sapere, grazie alle **reti GSM e GPS**, dov'è, se e come sta lavorando, **rilevando anomalie funzionali**.

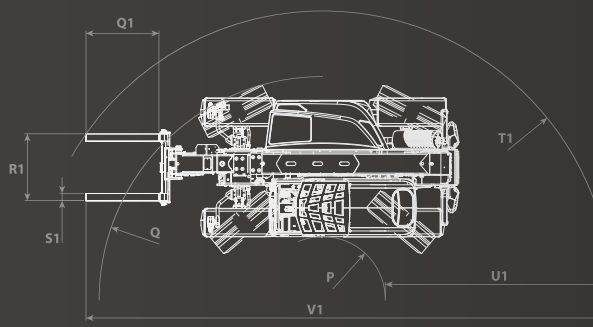
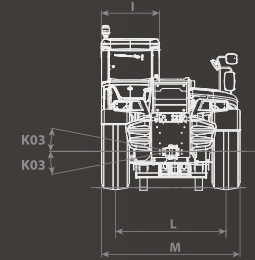
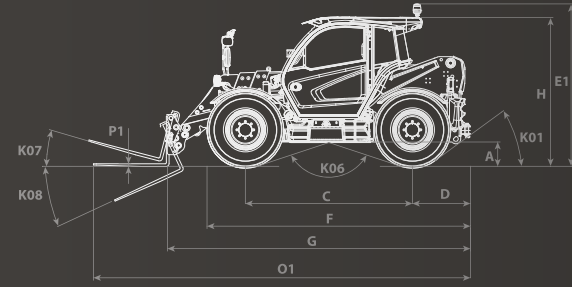
I dati operativi, raccolti tramite un cloud, permettono **monitoraggio e diagnostica** completi. Il team di assistenza e l'utilizzatore possono direttamente analizzare i parametri, individuare i cali prestazionali e correggere le funzionalità o indicare quali interventi di manutenzione eseguire, **ottimizzando i costi** e mantenendo **l'alta efficienza di macchina e flotte**.

La macchina e gli operatori sono sotto **protezione attiva da furti e incidenti**: una notifica viene inviata immediatamente quando il mezzo si allontana da un'area predefinita. Impostando un tracciato operativo di sicurezza, l'operatore viene immediatamente avvisato se rischia un impatto o un'anomalia.

DATI TECNICI

PRESTAZIONI			
Modello macchina	AGRI STAR 37.7 - GD	AGRI STAR 40.8 - GD	AGRI STAR 38.10 - GD
Portata massima	3700 kg (8157 lb)	4000 kg (8818 lb)	3800 kg (8378 lb)
Altezza massima di sollevamento	6,8 m (22,3 ft)	7,7 m (25,3 ft)	9,6 m (31,5 ft)
Sfilo massimo orizzontale	3,7 m (12,1 ft)	4,3 m (14,1 ft)	6,1 m (20,0 ft)
Angolo di brandeggio forche	146 °	146 °	146 °
Forza di strappo	8200 daN (18434 lbf)	8200 daN (18434 lbf)	8200 daN (18434 lbf)
Forza di traino	5600 daN (12589 lbf)	5600 daN (12589 lbf)	5600 daN (12589 lbf)
Pendenza massima superabile	45 %	45 %	45 %
Massa a vuoto	7750 kg (17086 lb)	8500 kg (18739 lb)	8800 kg (19401 lb)
Velocità massima (riferita a ruote con diametro massimo ammesso)	38 km/h (23,6 mph)	38 km/h (23,6 mph)	38 km/h (23,6 mph)

MOTORE			
Modello macchina	AGRI STAR 37.7 - GD	AGRI STAR 40.8 - GD	AGRI STAR 38.10 - GD
Marca	Perkins	Perkins	Perkins
Potenza nominale	100 kW (134 HP)	100 kW (134 HP)	100 kW (134 HP)
@rpm	2200 rpm	2200 rpm	2200 rpm
Cilindrata	3621 cm³ (221 in³)	3621 cm³ (221 in³)	3621 cm³ (221 in³)
Normativa emissioni	Stage V	Stage V	Stage V
Trattamento gas di scarico	DOC+DPF+SCR (con AdBlue)	DOC+DPF+SCR (con AdBlue)	DOC+DPF+SCR (con AdBlue)

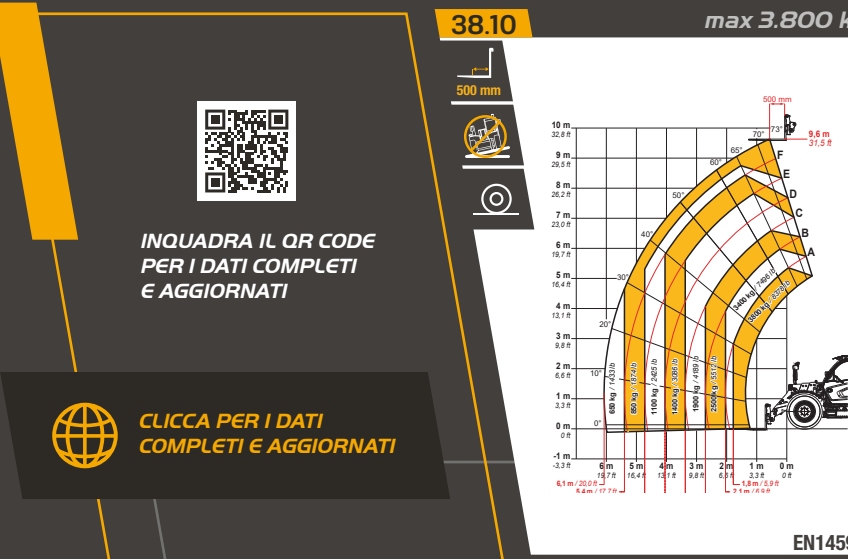
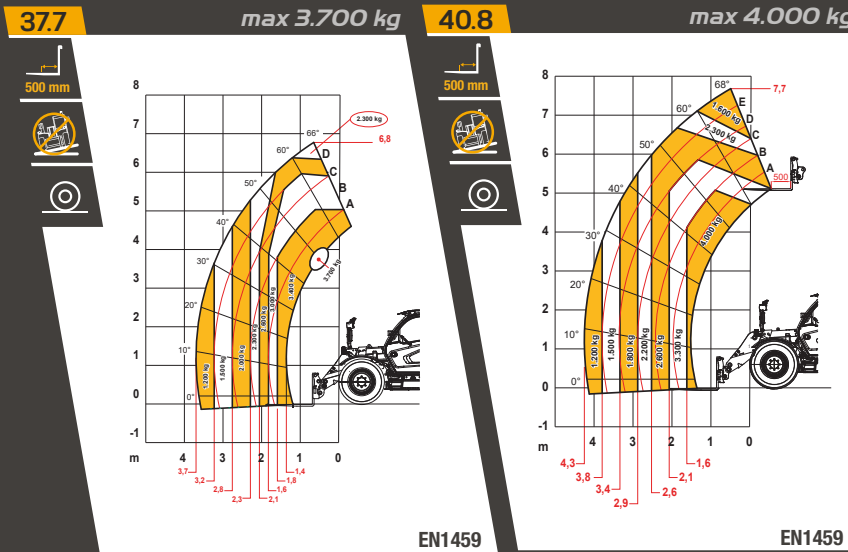


IMPIANTO IDRAULICO

Modello macchina	AGRI STAR 37.7 - GD	AGRI STAR 40.8 - GD	AGRI STAR 38.10 - GD
Portata pompa idraulica	170 l/min (44,9 gal/min)	170 l/min (44,9 gal/min)	170 l/min (44,9 gal/min)
Pressione massima di esercizio	25,5 MPa (3698 psi)	25,5 MPa (3698 psi)	25,5 MPa (3698 psi)

DIMENSIONI

Modello macchina	AGRI STAR 37.7 - GD	AGRI STAR 40.8 - GD	AGRI STAR 38.10 - GD
A	260 mm (10,2 in)	360 mm (14,2 in)	360 mm (14,2 in)
C	2750 mm (108,3 in)	2750 mm (108,3 in)	2750 mm (108,3 in)
D	875 mm (34,4 in)	937 mm (36,9 in)	937 mm (36,9 in)
E1	2630 mm (103,5 in)	2630 mm (103,5 in)	2630 mm (103,5 in)
F	4216 mm (166,0 in)	4277 mm (168,4 in)	4277 mm (168,4 in)
G	4900 mm (192,9 in)	5162 mm (203,2 in)	4897 mm (192,8 in)
H	2410 mm (94,9 in)	2410 mm (94,9 in)	2410 mm (94,9 in)
I	960 mm (37,8 in)	960 mm (37,8 in)	960 mm (37,8 in)
K01	36 °	31 °	31 °
K03	9 °	9 °	9 °
K06	150 °	150 °	150 °
K07	16 °	16 °	16 °
K08	130 °	130 °	130 °
L	1870 mm (73,6 in)	1870 mm (73,6 in)	1870 mm (73,6 in)
M	2290 mm (90,2 in)	2290 mm (90,2 in)	2290 mm (90,2 in)
O1	6100 mm (240,2 in)	6362 mm (250,5 in)	6187 mm (243,6 in)
P	1031 mm (40,6 in)	1031 mm (40,6 in)	1031 mm (40,6 in)
P1	45 mm (1,8 in)	45 mm (1,8 in)	45 mm (1,8 in)
Q	3679 mm (144,8 in)	3679 mm (144,8 in)	3679 mm (144,8 in)
Q1	1200 mm (47,2 in)	1200 mm (47,2 in)	1200 mm (47,2 in)
R1	1100 mm (43,3 in)	1100 mm (43,3 in)	1100 mm (43,3 in)
S1	120 mm (4,7 in)	120 mm (4,7 in)	120 mm (4,7 in)
T1	4691 mm (184,7 in)	5102 mm (200,9 in)	4759 mm (187,4 in)
U1	3706 mm (145,9 in)	4072 mm (160,3 in)	3729 mm (146,8 in)
V1	8599 mm (338,5 in)	9406 mm (370,3 in)	8655 mm (340,7 in)



INQUADRA IL QR CODE PER I DATI COMPLETI E AGGIORNATI



CLICCA PER I DATI COMPLETI E AGGIORNATI

DIECI SERVICE

Un quartier generale in Emilia Romagna - oltre 135.000 metri quadrati e circa 400 persone impiegate - e 3 filiali in Germania, Regno Unito e Francia: Dieci è presente in oltre 70 Paesi con **una rete capillare di oltre 400 dealer** e officine autorizzate.

Su queste basi si sviluppa il **Dieci Service**, il nostro servizio di assistenza tecnica globale: i nostri clienti vengono assistiti direttamente da tecnici specializzati e ogni richiesta viene esaudita in tempi brevissimi. Dieci Service può fornire, **in poche ore, interventi e ricambi in tutto il mondo.**

Visita il sito www.dieci.com per scoprire il dealer più vicino a te.

400 DEALERS

70 PAESI

3 FILIALI

AGRI STAR

37.7 | 40.8 | 38.10

INVICTO

DIECI

www.dieci.com



Ph: masterservicelorenz.it