

AGRI STAR

37.7 | 40.8 | 38.10



DIECI

LA EVOLUCIÓN CONTINÚA

Siempre a la vanguardia en soluciones tecnológicas, con la **Nueva Gama Agrícola** Dieci sigue desarrollando sus máquinas y mejorando su calidad.

Fiabilidad, eficiencia y confort alcanzan niveles nunca vistos hasta ahora gracias a la mejora del diseño y de los instrumentos y a la introducción de **innovaciones y tecnología**.

Los nuevos motores **Stage V** en toda la gama, la **cabina completamente amortiguada**, los **nuevos interiores**, la función de diagnóstico y **los mandos cada vez más intuitivos** y funcionales, los **modernos chasis** y las **novedosas transmisiones**, llevan al campo, ya hoy, los manipuladores telescópicos agrícolas del mañana.

AGRI STAR, una de las máquinas agrícolas de Dieci más ágil, se ha rediseñado pensando en los usuarios: con la cabina futurista firmada por Giugiaro Design y con importantes intervenciones en el confort y las prestaciones, ofrecemos al agricultor **un manipulador telescópico de excelente calidad**.

AGRI STAR

NUEVOS MODELOS 37.7 | 40.8 | 38.10

ÁGIL Y RÁPIDA

Una máquina de altas prestaciones, para un ciclo de producción ágil y eficiente.

El Agri Star es **uno de los más ágiles** manipuladores agrícolas de Dieci, ideal para trabajar en espacios estrechos.

La **transmisión hidrostática monomarcha** elimina los cambios de marcha, mejora la precisión de los movimientos y garantiza una elevada fuerza de tracción también a velocidades altas.



37.7 AGRI STAR

- ↑ Altura máxima: 6.8 m
- 📦 Capacidad: 3.7 t

40.8 AGRI STAR

- ↑ Altura máxima: 7.7 m
- 📦 Capacidad: 4 t

38.10 AGRI STAR

- ↑ Altura máxima: 9.6 m
- 📦 Capacidad: 3.8 t



CABINA AMORTIGUADA



EXCLUSIVA **DIECI**

ZERO SHOCK SYSTEM

Sistema de amortiguación de toda la cabina, único en el sector de los elevadores telescópicos, capaz de amortiguar eficazmente las oscilaciones más molestas de los terrenos irregulares.

La suspensión hidráulica de la cabina reduce de manera eficaz las oscilaciones y ofrece un elevado confort de conducción gracias a **4 soportes que anulan los impactos y las sacudidas en todas las direcciones**: laterales, verticales, posteriores y delanteras.

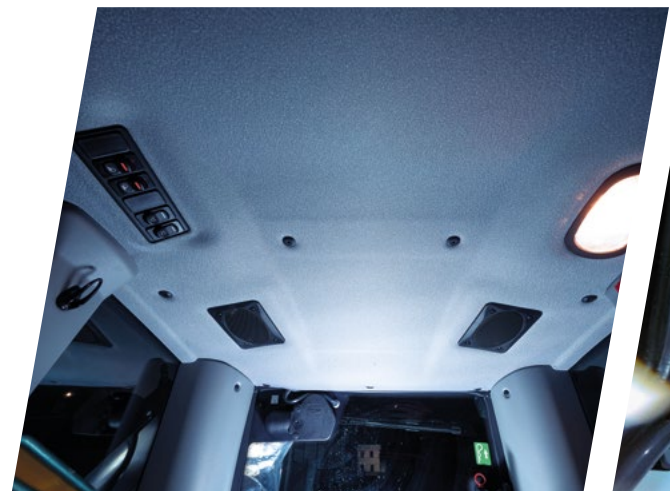


Silentblocks delanteros de absorción variable



Amortiguadores hidráulicos traseros





CONFORT TOTAL

+ ESTILO

- Cabina firmada por Giugiaro Design
- Interiores elegantes, suaves al tacto, derivados del sector automotor

+ ESPACIO

- Ergonomía y accesibilidad en los vértices de la categoría
- Más espacio para las piernas del operador

+ CONFORT

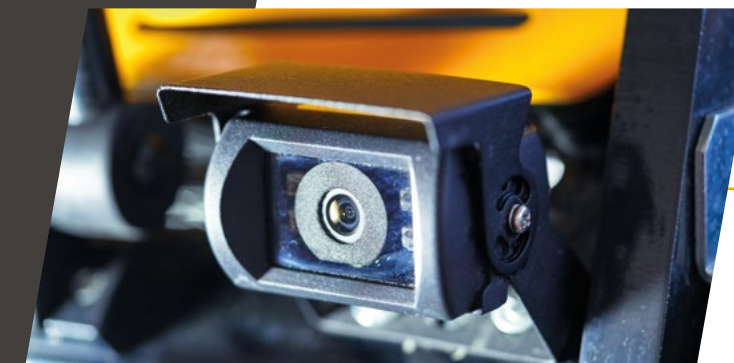
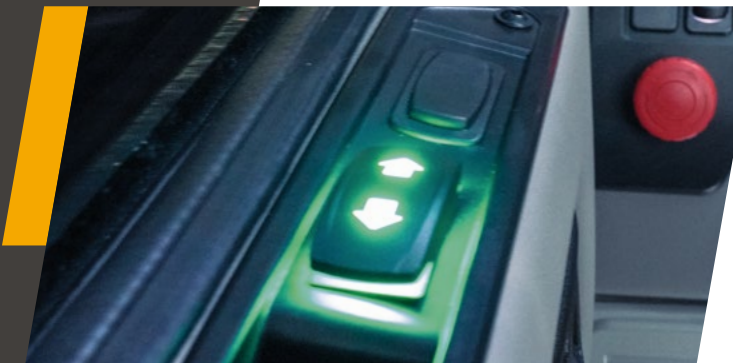
- Columna de dirección y apoyabrazos regulables
- Asiento calefactable y tres sistemas de suspensión a elegir
- Techo, salpicadero y moqueta insonorizantes
- Desempañado rápido de las lunas

+ VISIBILIDAD

- Amplia superficie acristalada
- Faros de trabajo de led integrados en la cabina - Faros perimetrales, en el brazo y en el extremo del brazo
- Hasta 3 cámaras inalámbricas

+ CLIMATIZACIÓN

- Ventilación interna optimizada: 6 salidas de aire regulables
- Luneta y techo practicables
- Elevalunas lateral eléctrico
- Desempañado rápido de las lunas
- Climatización con doble filtro de aire
- Protección del operador contra el polvo y los olores



CONTROL ÚNICO

- Los **movimientos del brazo y la dirección de marcha** se controlan únicamente mediante el **joystick electrónico**, que incorpora el **mando del inversor (FNR)**, para un control rápido, intuitivo y confortable.
- Todas las funciones de control de la máquina están gestionadas por una **unidad de control electrónico nueva**, que monitoriza los parámetros de trabajo y optimiza los movimientos y la velocidad del brazo.
- El control preciso de los movimientos mejora el confort del operador y alarga la vida de los componentes.
- **Distribuidor hidráulico Load Sensing - Flow Sharing**: las dos tecnologías permiten realizar varios movimientos simultáneamente y garantizan una mejor respuesta a los mandos, para un trabajo más eficaz y seguro.
- **Función de aceite continuo** de serie.



TRANSMISIÓN HIDROSTÁTICA MONOMARCHA

- **Elevadas prestaciones:** mantenimiento de la mejor relación velocidad/potencia en cualquier situación de trabajo
- **Tracción y velocidad garantizadas,** sin necesidad de cambiar de marcha
- Hasta 38 km/h a velocidad progresiva: **fluidez de maniobra sin igual y precisión milimétrica** en los pequeños desplazamientos
- Acelerador electrónico y pedal de marcha lenta: **avance preciso y controlado en cada velocidad,** incluso con el brazo a la máxima potencia
- **Gran confort:** sin cambios de marcha, sin interrupciones de par
- **Función creeper:** velocidad de avance regulable con el pedal del acelerador, revoluciones del motor y caudal de aceite constantes, para usar eficazmente equipos como barredoras o esparcidoras de paja



STAGE V: RÁPIDO, PRECISO Y ECOLÓGICO

Siempre sensible a las cuestiones medioambientales, Dieci ha realizado un gran esfuerzo para actualizar los motores de la Nueva Gama Agrícola a la normativa **Stage V**, implantando los sistemas DOC y SCR y el filtro DPF para limitar las emisiones a la atmósfera. Todo ello sin renunciar a **potencia, fiabilidad y prestaciones elevadas:** este es el espíritu del nuevo motor que mueve todos los modelos de la familia AGRI STAR. Un motor evolucionado con control totalmente electrónico, para **optimizar el suministro y la eficiencia.**

PRESTACIONES ELEVADAS

- Par hasta 550 Nm a tan solo 1500 rpm

EVOLUCIÓN ELECTRÓNICA

- Control electrónico completo: suministro y eficiencia optimizados

LARGA AUTONOMÍA

- Depósito de alta gama: 175 litros de combustible

EMISIONES MÍNIMAS

- Sistema **Stage V**
- Catalizadores DOC+SCR
- Filtro DPF
- Depósito de urea de 19 litros



TECNOLOGÍA AVANZADA

SISTEMA AUTOMÁTICO DE ENGANCHE

- Reconocimiento de las herramientas sin operaciones manuales: más fácil y mayor seguridad
- Configuración inmediata de la máquina para los diferentes usos

GESTIÓN ELECTRÓNICA DE LA SUSPENSIÓN

Suspensión del brazo con control electrónico en función de la velocidad, para unas prestaciones de máxima eficiencia en total seguridad.



DTS

El **Dieci Telematic System** es el innovador sistema telemático que permite interactuar con la máquina en modo remoto para geolocalizarla, monitorizar los parámetros de funcionamiento, determinar el rendimiento y limitar el uso.

Instalando una centralita de alta tecnología, el cliente y el fabricante pueden **conectarse con la máquina en tiempo real**, desde un ordenador o cualquier dispositivo móvil, y, usando las **redes GSM y GPS**, saber dónde se encuentra, si está funcionando y cómo lo hace y, también, **detectar fallos de funcionamiento**.

Los datos operativos, recopilados a través de la nube, permiten **una monitorización y un diagnóstico** completos. El personal del servicio de asistencia y el usuario pueden analizar directamente los parámetros, identificar posibles pérdidas de prestaciones y corregir las funciones o indicar qué operaciones de mantenimiento hay que realizar. Todo ello permite **optimizar los costes** y mantener la **máxima eficiencia de las máquinas y las flotas**.

La máquina y los operadores están bajo **protección activa contra robos y accidentes**: cuando el vehículo abandona un área predefinida, se envía de inmediato una notificación. Si se configura un recorrido de trabajo seguro, en caso de riesgo de impacto o de anomalía, se avisa de inmediato al operador.

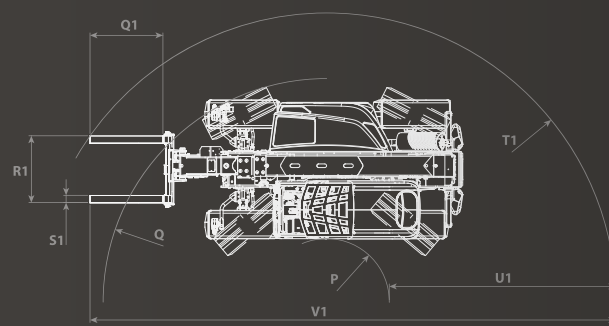
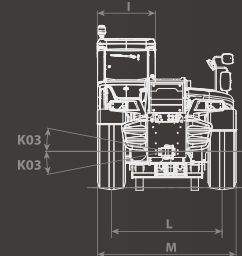
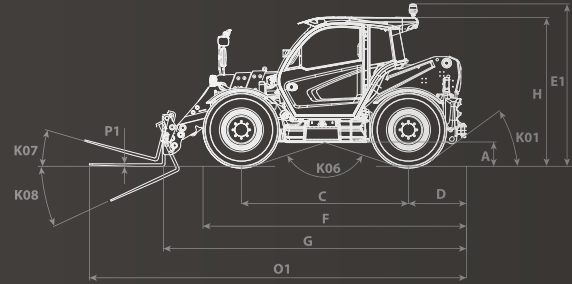
DATOS TÉCNICOS

PRESTACIONES

Modelo de máquina	AGRI STAR 37.7 - GD	AGRI STAR 40.8 - GD	AGRI STAR 38.10 - GD
Capacidad máxima	3700 kg (8157 lb)	4000 kg (8818 lb)	3800 kg (8378 lb)
Altura máxima de elevación	6,8 m (22,3 ft)	7,7 m (25,3 ft)	9,6 m (31,5 ft)
Extensión máxima horizontal	3,7 m (12,1 ft)	4,3 m (14,1 ft)	6,1 m (20,0 ft)
Ángulo de oscilación de las horquillas	146 °	146 °	146 °
Fuerza de arranque	8200 daN (18434 lbf)	8200 daN (18434 lbf)	8200 daN (18434 lbf)
Fuerza de tracción	5600 daN (12589 lbf)	5600 daN (12589 lbf)	5600 daN (12589 lbf)
Pendiente máxima superable	45 %	45 %	45 %
Masa en vacío	7750 kg (17086 lb)	8500 kg (18739 lb)	8800 kg (19401 lb)
Velocidad máxima (referida a ruedas con el diámetro máximo admitido)	38 km/h (23,6 mph)	38 km/h (23,6 mph)	38 km/h (23,6 mph)

MOTOR

Modelo de máquina	AGRI STAR 37.7 - GD	AGRI STAR 40.8 - GD	AGRI STAR 38.10 - GD
Marca	Perkins	Perkins	Perkins
Potencia nominal	100 kW (134 HP)	100 kW (134 HP)	100 kW (134 HP)
@rpm	2200 rpm	2200 rpm	2200 rpm
Cilindrada	3621 cm³ (221 in³)	3621 cm³ (221 in³)	3621 cm³ (221 in³)
Normativa sobre emisiones	Stage V	Stage V	Stage V
Tratamiento de los gases de escape	DOC+DPF+SCR (con AdBlue)	DOC+DPF+SCR (con AdBlue)	DOC+DPF+SCR (con AdBlue)



SISTEMA HIDRÁULICO

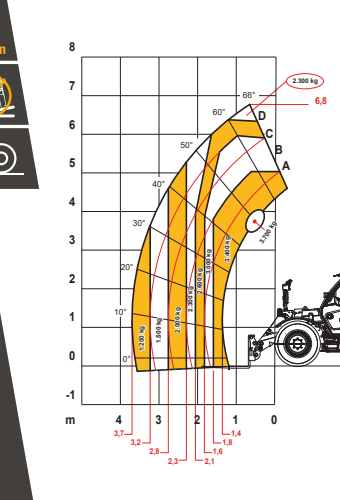
Modelo de máquina	AGRI STAR 37.7 - GD	AGRI STAR 40.8 - GD	AGRI STAR 38.10 - GD
Caudal de la bomba hidráulica	170 l/min (44,9 gal/min)	170 l/min (44,9 gal/min)	170 l/min (44,9 gal/min)
Presión máxima de servicio	25,5 MPa (3698 psi)	25,5 MPa (3698 psi)	25,5 MPa (3698 psi)

TRANSMISIÓN

Modelo de máquina	AGRI STAR 37.7 - GD	AGRI STAR 40.8 - GD	AGRI STAR 38.10 - GD
A	260 mm (10,2 in)	360 mm (14,2 in)	360 mm (14,2 in)
C	2750 mm (108,3 in)	2750 mm (108,3 in)	2750 mm (108,3 in)
D	875 mm (34,4 in)	937 mm (36,9 in)	937 mm (36,9 in)
E1	2630 mm (103,5 in)	2630 mm (103,5 in)	2630 mm (103,5 in)
F	4216 mm (166,0 in)	4277 mm (168,4 in)	4277 mm (168,4 in)
G	4900 mm (192,9 in)	5162 mm (203,2 in)	4897 mm (192,8 in)
H	2410 mm (94,9 in)	2410 mm (94,9 in)	2410 mm (94,9 in)
I	960 mm (37,8 in)	960 mm (37,8 in)	960 mm (37,8 in)
K01	36 °	31 °	31 °
K03	9 °	9 °	9 °
K06	150 °	150 °	150 °
K07	16 °	16 °	16 °
K08	130 °	130 °	130 °
L	1870 mm (73,6 in)	1870 mm (73,6 in)	1870 mm (73,6 in)
M	2290 mm (90,2 in)	2290 mm (90,2 in)	2290 mm (90,2 in)
O1	6100 mm (240,2 in)	6362 mm (250,5 in)	6187 mm (243,6 in)
P	1031 mm (40,6 in)	1031 mm (40,6 in)	1031 mm (40,6 in)
P1	45 mm (1,8 in)	45 mm (1,8 in)	45 mm (1,8 in)
Q	3679 mm (144,8 in)	3679 mm (144,8 in)	3679 mm (144,8 in)
Q1	1200 mm (47,2 in)	1200 mm (47,2 in)	1200 mm (47,2 in)
R1	1100 mm (43,3 in)	1100 mm (43,3 in)	1100 mm (43,3 in)
S1	120 mm (4,7 in)	120 mm (4,7 in)	120 mm (4,7 in)
T1	4691 mm (184,7 in)	5102 mm (200,9 in)	4759 mm (187,4 in)
U1	3706 mm (145,9 in)	4072 mm (160,3 in)	3729 mm (146,8 in)
V1	8599 mm (338,5 in)	9406 mm (370,3 in)	8655 mm (340,7 in)

37.7

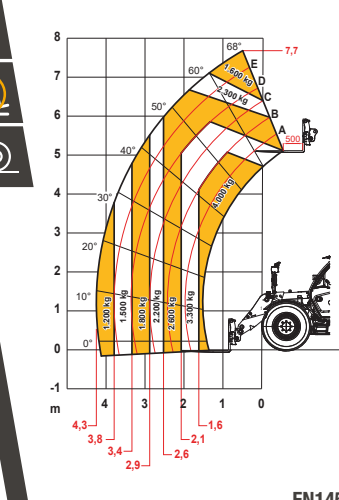
max 3.700 kg



EN1459

40.8

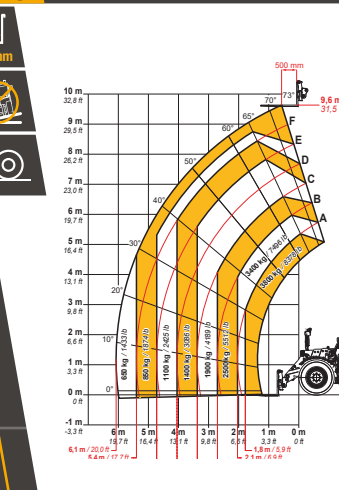
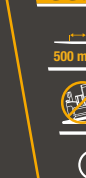
max 4.000 kg



EN1459

38.10

max 3.800 kg



EN1459



ESCANEA EL CÓDIGO QR PARA LOS DATOS COMPLETOS Y ACTUALIZADOS



HAZ CLIC (AQUÍ) PARA LOS DATOS COMPLETOS Y ACTUALIZADOS

DIECI SERVICE

Una sede central en Emilia Romagna –más de 135.000 metros cuadrados y aproximadamente 400 empleados– y tres filiales en Alemania, Reino Unido y Francia: Dieci está presente en más de 70 países con **una red capilar de más de 400 concesionarios** y talleres autorizados.

Sobre estas bases se desarrolla el **Dieci Service**, nuestro servicio de asistencia técnica global: nuestros clientes son asistidos directamente por técnicos especializados y cualquier demanda se satisface en muy poco tiempo. Dieci Service es capaz de asegurar **intervenciones y recambios en todo el mundo en tan solo unas horas**.

Visita el sitio www.dieci.com para saber cuál es el concesionario más cercano.

400 **CONCESIONARIOS**

70 **PAÍSES**

3 **SUCURSALES**

AGRI STAR

37.7 | 40.8 | 38.10

INVICTO

DIECI

www.dieci.com



Ph: masterservicelorenz.it