



HERCULES

100.10 | 130.10 | 190.10 | 210.10 | 230.10

DIECI



L'EVOLUZIONE CONTINUA

Da sempre all'avanguardia per soluzioni tecnologiche, Dieci porta avanti il processo evolutivo delle sue macchine, elevando ancora di più i propri standard con la **Nuova Gamma Edilizia**.

Affidabilità, efficienza e sicurezza si elevano grazie al miglioramento di tecnologie e strumentazioni e all'introduzione di **soluzioni tecnicamente all'avanguardia**.

Nuovi motori stage V, **controlli più intuitivi** e funzionali, diagnostica evoluta, **nuovi telai** e **nuove trasmissioni**, portano in campo oggi i telescopici del domani.

La famiglia **Hercules**, la più forte delle macchine edili Dieci, supera ogni limite per capacità di carico, con una portata massima fino a 23 t e 10 m di altezza. Forza, stabilità e robustezza rendono questo telescopico un **vero mito per i lavori pesanti**.

HERCULES

100.10 | 130.10 | 190.10 | 210.10 | 230.10

LA FORZA TELESCOPICA

La più forte delle macchine edili Dieci, supera ogni limite per capacità di carico. **Potenza e coppia** del motore assicurano **massime prestazioni**, mentre le 4 ruote motrici e sterzanti permettono **trazione e agilità** su tutti i terreni.



100.10 HERCULES

- ↑ Altezza max: 9,5 m
- 📦 Portata: 10 t

130.10 HERCULES

- ↑ Altezza max: 9,5 m
- 📦 Portata: 13 t

190.10 HERCULES

- ↑ Altezza max: 10,2 m
- 📦 Portata: 19 t

210.10 HERCULES

- ↑ Altezza max: 10,2 m
- 📦 Portata: 21 t

230.10 HERCULES

- ↑ Altezza max: 10,15 m
- 📦 Portata: 23 t





LA SICUREZZA DEL SOLLEVAMENTO

- **Anti Tilt System:** blocco automatico dei movimenti pericolosi in caso di sovraccarico della macchina, per la salvaguardia di tutti e di tutto.
- Cabina **ROPS-FOPS:** operatore accolto e protetto in un guscio confortevole.
- Funzione **Arm too high:** velocità di marcia limitata automaticamente a braccio sollevato per avere la macchina sempre stabile.
- **Correttore di inclinazione laterale:** la macchina si adatta ad ogni conformazione di terreno, per un livellamento sempre in totale sicurezza.
- **Riconoscimento automatico attrezzature:** la macchina si configura in relazione all'attrezzatura collegata ed imposta in autonomia il diagramma di portata corretto.

DTS

Il **Dieci Telematic System** permette al team di assistenza Dieci di interagire con la macchina da remoto. Raccoglie e invia telematicamente i dati operativi per **monitoraggio, diagnostica e manutenzione** più facili e tempestivi.

Macchina e operatori protetti da furti e incidenti grazie alle connessioni GSM e GPS.

FORTE E STABILE

PRONTO A TUTTO

- **Blocco accessori idraulico:** doppio cilindro, massima velocità di cambio attrezzatura e garanzia di aggancio
- **Forche flottanti e portaforche** con traslatori e allargatori
- **Benne** per inerti, **miscelatrici** per calcestruzzo
- **Pinze** per tubi, per pneumatici e per cilindri

MEGLIO DI UN FORKLIFT

- **Massima stabilità e trazione** con ampia scelta di pneumatici adatti ad ogni terreno
- **4 ruote sterzanti e 4 ruote motrici**
- **Argano** per grandi portate
- **Braccetti e ganci** per carichi pesanti e voluminosi

MEGLIO DI UNA PIATTAFORMA

- **10 metri** di altezza
- **Cestelli frontali e trilaterali estensibili**, fino a **1000 kg** di portata e **4.4 m** di larghezza
- **Radiocomando** con display integrato





MANEGGEVOLE ED EFFICACE

- **Soft Motion potenziato:** movimenti del braccio proporzionali e regolabili.
- **Comandi adattati automaticamente** all'attrezzatura collegata.
- **Indicatore di carico su display:** angolo e sfilo del braccio, altezza di lavoro, attrezzature e portata sempre in vista.
- Spia segnalazione **sterzata corretta** ed **allineamento automatico ruote**
- **Radiocomando** con display.



VISIBILITÀ TOTALE

- Ampie vetrate e tetto panoramico
- Luci di lavoro a Led integrati
- Fari perimetrali, sul braccio e sulla testa del braccio
- Specchi retrovisori laterali, posteriore e interno cabina
- Fino a 3 telecamere: posteriore, lato destro e sul braccio





POTENTE ED ECOLOGICO

- **174 cv:** erogazione di potenza ed efficienza ottimizzate
- **Coppia elevata,** per garantire **massime prestazioni**
- Motore controllato elettronicamente StageV: **consumi ed emissioni limitati**
- Velocità massima **35 km/h**
- **EU Stage V/ EPA Tier 4f**
- Catalizzatori **DOC e SCR con filtro DPF integrato**
- Serbatoio **AdBlue**

Disponibile anche l'allestimento con motore Stage 3A

DATI TECNICI

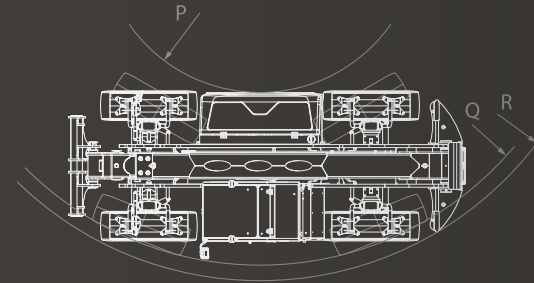
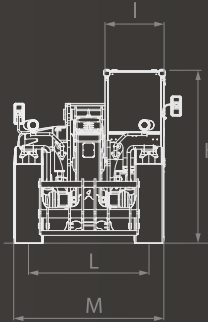
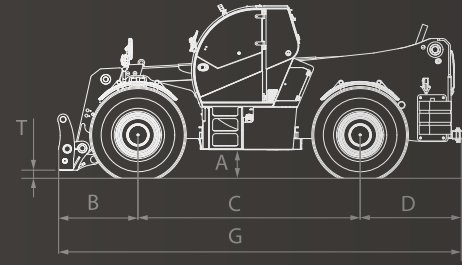
PRESTAZIONI

Modello macchina	HERCULES 100.10	HERCULES 130.10	HERCULES 190.10	HERCULES 210.10	HERCULES 230.10
Portata massima	10000 kg (22046 lb)	13000 kg (28660 lb)	19000 kg (41888 lb)	21000 kg (46297 lb)	23000 kg (50706 lb)
Altezza massima di sollevamento	9,5 m (31,2 ft)	9,5 m (31,2 ft)	10,2 m (33,5 ft)	10,2 m (33,5 ft)	10,15 m (33,3 ft)
Sfilo massimo orizzontale	5,1 m (16,7 ft)	5,1 m (16,7 ft)	5,15 m (16,9 ft)	5,15 m (16,9 ft)	5,11 m (16,8 ft)
Angolo di brandeggio forche	144 °	144 °	120 °	120 °	113 °
Forza di strappo	9700 daN (21806 lbf)	9700 daN (21806 lbf)	16200 daN (36419 lbf)	18900 daN (42489 lbf)	18900 daN (42489 lbf)
Forza di traino	11000 daN (24729 lbf)	11000 daN (24729 lbf)	19500 daN (43838 lbf)	19500 daN (43838 lbf)	19500 daN (43838 lbf)
Pendenza massima superabile	36 %	36 %	36,5 %	36,5 %	35 %
Massa a vuoto	16000 kg (35274 lb)	18000 kg (39683 lb)	24500 kg (54013 lb)	27500 kg (60627 lb)	29000 kg (63934 lb)
Velocità massima (riferita a ruote con diametro massimo ammesso)	34 km/h (21,1 mph)	34 km/h (21,1 mph)	23 km/h (14,3 mph)	23 km/h (14,3 mph)	22 km/h (13,7 mph)

MOTORE

Disponibile anche l'allestimento con motore Stage 3A

Modello macchina	HERCULES 100.10	HERCULES 130.10	HERCULES 190.10	HERCULES 210.10	HERCULES 230.10
Marca	FPT	FPT	FPT	FPT	FPT
Potenza nominale	125 kW (168 HP)	125 kW (168 HP)	125 kW (168 HP)	125 kW (168 HP)	125 kW (168 HP)
@rpm	2200 rpm	2200 rpm	2200 rpm	2200 rpm	2200 rpm
Potenza di picco	128 kW (172 HP)	128 kW (172 HP)	128 kW (172 HP)	128 kW (172 HP)	128 kW (172 HP)
@rpm	1900 rpm	1900 rpm	1900 rpm	1900 rpm	1900 rpm
Cilindrata	4485 cm ³ (274 in ³)	4485 cm ³ (274 in ³)	4485 cm ³ (274 in ³)	4485 cm ³ (274 in ³)	4485 cm ³ (274 in ³)
Normativa emissioni	Stage V	Stage V	Stage V	Stage V	Stage V
Trattamento gas di scarico	DOC+SCRoF (AdBlue)	DOC+SCRoF (AdBlue)	DOC+SCRoF (AdBlue)	DOC+SCRoF (AdBlue)	DOC+SCRoF (AdBlue)



IMPIANTO IDRAULICO

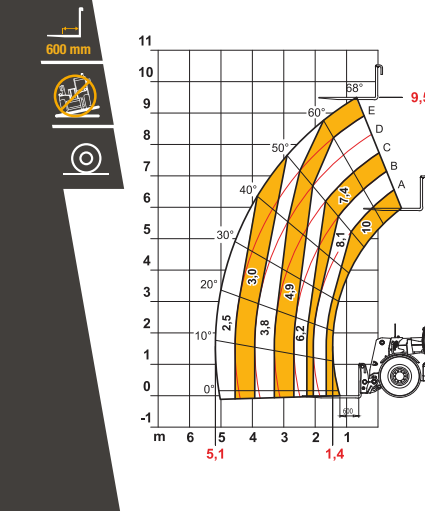
Modello macchina	HERCULES 100.10	HERCULES 130.10	HERCULES 190.10	HERCULES 210.10	HERCULES 230.10
Portata pompa idraulica	160 l/min (42,3 gal/min)	160 l/min (42,3 gal/min)	225 l/min (59,4 gal/min)	225 l/min (59,4 gal/min)	225 l/min (59,4 gal/min)
Pressione massima di esercizio	31 MPa (4496 psi)	31 MPa (4496 psi)	35 MPa (5076 psi)	35 MPa (5076 psi)	35 MPa (5076 psi)

DIMENSIONI

Modello macchina	HERCULES 100.10	HERCULES 130.10	HERCULES 190.10	HERCULES 210.10	HERCULES 230.10
A	490 mm (19,3 in)	490 mm (19,3 in)	530 mm (20,9 in)	530 mm (20,9 in)	470 mm (18,5 in)
B	1270 mm (50,0 in)	1270 mm (50,0 in)	1320 mm (52,0 in)	1320 mm (52,0 in)	1320 mm (52,0 in)
C	3300 mm (129,9 in)	3300 mm (129,9 in)	3850 mm (151,6 in)	3850 mm (151,6 in)	3850 mm (151,6 in)
D	1480 mm (58,3 in)	1480 mm (58,3 in)	1630 mm (64,2 in)	1630 mm (64,2 in)	1630 mm (64,2 in)
G	6050 mm (238,2 in)	6050 mm (238,2 in)	6800 mm (267,7 in)	6800 mm (267,7 in)	6800 mm (267,7 in)
H	2890 mm (113,8 in)	2890 mm (113,8 in)	2930 mm (115,4 in)	2930 mm (115,4 in)	2980 mm (117,3 in)
I	980 mm (38,6 in)	980 mm (38,6 in)	980 mm (38,6 in)	980 mm (38,6 in)	980 mm (38,6 in)
L	1975 mm (77,8 in)	1975 mm (77,8 in)	2015 mm (79,3 in)	2045 mm (80,5 in)	2180 mm (85,8 in)
M	2420 mm (95,3 in)	2420 mm (95,3 in)	2550 mm (100,4 in)	2550 mm (100,4 in)	2700 mm (106,3 in)
P	1070 mm (42,1 in)	1070 mm (42,1 in)	3530 mm (139,0 in)	3530 mm (139,0 in)	3530 mm (139,0 in)
Q	3950 mm (155,5 in)	3950 mm (155,5 in)	6500 mm (255,9 in)	6500 mm (255,9 in)	6530 mm (257,1 in)
R	4180 mm (164,6 in)	4180 mm (164,6 in)	6500 mm (255,9 in)	6750 mm (265,7 in)	6750 mm (265,7 in)
T	134 mm (5,3 in)	134 mm (5,3 in)	181 mm (7,1 in)	181 mm (7,1 in)	181 mm (7,1 in)

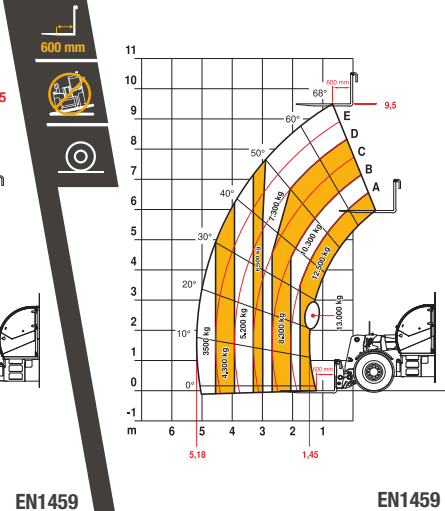
100.10

max 10.000 kg



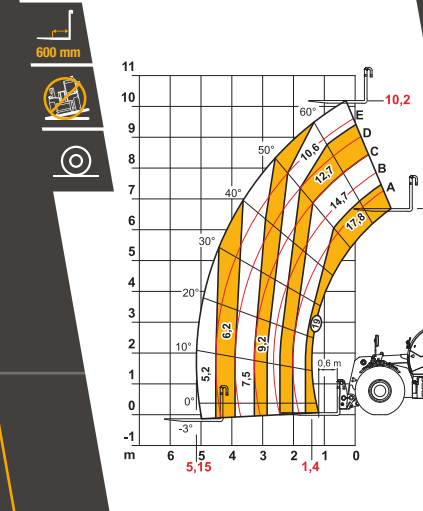
130.10

max 13.000 kg



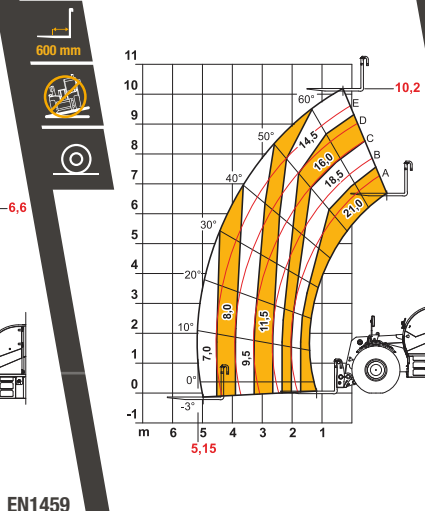
190.10

max 19.000 kg



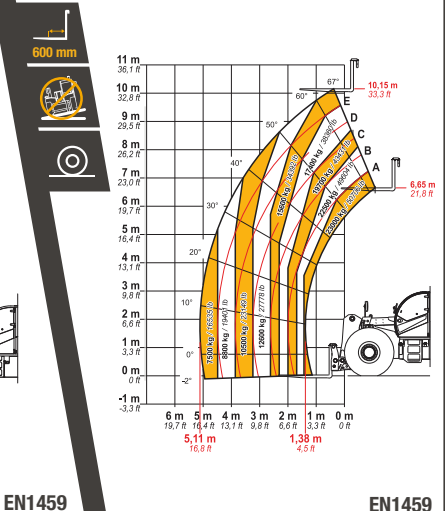
210.10

max 21.000 kg



230.10

max 23.000 kg



INQUADRA IL QR CODE PER I DATI COMPLETI E AGGIORNATI



CLICCA PER I DATI COMPLETI E AGGIORNATI

DIECI SERVICE

Un quartier generale in Emilia Romagna - oltre 135.000 metri quadrati e circa 400 persone impiegate - e 3 filiali in Germania, Regno Unito e Francia: Dieci è presente in oltre 70 Paesi con **una rete capillare di oltre 400 dealer** e officine autorizzate.

Su queste basi si sviluppa il **Dieci Service**, il nostro servizio di assistenza tecnica globale: i nostri clienti vengono assistiti direttamente da tecnici specializzati e ogni richiesta viene esaudita in tempi brevissimi. Dieci Service può fornire, **in poche ore, interventi e ricambi in tutto il mondo.**

Visita il sito www.dieci.com per scoprire il dealer più vicino a te.

400 **DEALERS**

70 **PAESI**

3 **FILIALI**

HERCULES

100.10 | 130.10 | 190.10 | 210.10 | 230.10

INVICTO

DIECI

www.dieci.com



Ph: masterservicelorenz.it