



HERCULES

100.10 | 130.10 | 190.10 | 210.10 | 230.10

DIECI



DIE ENTWICKLUNG GEHT WEITER

Dieci bringt mit seinen hochmodernen Technologielösungen die Entwicklung seiner Maschinen weiter voran und hebt mit der **Neuen Produktlinie für den Bausektor** seine Standards erneut an.

Zuverlässigkeit, Effizienz und Sicherheit sind dank verbesserter Technologien und Instrumente und der Einführung **zukunftsweisender technischer Lösungen** höher denn je.

Neue Stage V Motoren, **intuitivere und funktionellere Bedienelemente**, fortschrittliche Diagnosetools, **neue Rahmen** und **neue Getriebe** kennzeichnen bereits heute die Teleskoplader der Zukunft.

Die Teleskoplader der **Hercules** Familie sind die Kraftprotze unter den Dieci Baumaschinen und hinsichtlich der Ladekapazität mit einer maximalen Tragkraft von 23 t und 10 m Hubhöhe unübertroffen. Kraft, Stabilität und Robustheit machen diesen Teleskoplader **unersetzlich bei schweren Arbeitseinsätzen**.

HERCULES

100.10 | 130.10 | 190.10 | 210.10 | 230.10

KRAFTVOLLE TELESKOPLADER

Die leistungsstärkste der Dieci Baumaschinen ist hinsichtlich der Ladekapazität unübertroffen. **Motorleistung und -drehmoment** gewährleisten **maximale Performance**, während die 4 Antriebs- und Lenkräder **Traktion und Wendigkeit** auf jedem Gelände ermöglichen.



100.10 HERCULES

- ↑ Hubhöhe 9,5 m
- 📊 Tragkraft 10 t

130.10 HERCULES

- ↑ Hubhöhe 9,5 m
- 📊 Tragkraft 13 t

190.10 HERCULES

- ↑ Hubhöhe 10,2 m
- 📊 Tragkraft 19 t

210.10 HERCULES

- ↑ Hubhöhe 10,2 m
- 📊 Tragkraft 21 t

230.10 HERCULES

- ↑ Hubhöhe 10,15 m
- 📊 Tragkraft 23 t



SICHERHEITSEINRICHTUNGEN

- **Anti Tilt System:** Automatische Sperre gefährlicher Bewegungen bei Überlast der Maschine für kompromisslose Sicherheit.
- **ROPS-FOPS geprüfte Kabine:** Maximaler Schutz und Komfort für den Bediener.
- **Arm too high** Funktion: Automatische Begrenzung der Fahrgeschwindigkeit bei angehobenem Ausleger für eine stets standsichere Maschine.
- **Niveaueausgleich:** Die Maschine passt sich allen Unwegsamkeiten des Geländes an und bietet stets totale Standfestigkeit.
- **Automatische Geräteerkennung:** die Maschine konfiguriert sich je nach angebautem Gerät und stellt das korrekte Traglastdiagramm selbsttätig ein.



DTS

Das **Dieci Telematic System** ermöglicht dem Dieci-Supportteam den Fernzugriff auf die Maschine. Es sammelt und sendet Betriebsdaten zur einfacheren und zeitnahen **Überwachung, Diagnose und Wartung.** **Maschine und Bediener** sind durch GSM und GPS vor **Diebstahl und Unfällen geschützt.**

STARK UND STABIL

FÜR ALLES BEREIT

- **Hydraulische Geräteverriegelung:** Doppelzylinder, extrem schneller und absolut zuverlässiger Gerätewechsel
- **Schwimmgabeln und Gabelträger** mit Seitenschiebern und Verstellgeräten
- **Schaufeln** für Zuschlagstoffe, **Betonmischschaufeln**
- **Greifer** für Rohre, Reifen und Zylinder

BESSER ALS EIN GABELSTAPLER

- **Maxima Standfestigkeit und Traktion** mit einer großen Auswahl an Reifen für jede Bodenbeschaffenheit
- **4 Lenkräder und 4 Antriebsräder**
- **Winde** mit großer Tragkraft
- **Gitterausleger und Lasthaken** für schwere und sperrige Lasten

BESSER ALS EINE HUBARBEITSBÜHNE

- **10 Meter Höhe**
- **Frontale und dreiseitige ausziehbare Körbe** bis zu **1000 kg Tragkraft** und **4.4 m Breite**
- **Fernsteuerung** mit integriertem Display





WENDIG UND EFFIZIENT

- **Leistungsstarke Soft Motion:** proportionale und einstellbare Auslegerbewegungen.
- **Steuerungen mit automatischer Anpassung** an das Anbaugerät.
- **Lastanzeige auf Display:** Auslegerwinkel und Ausfahrbewegung, Arbeitshöhe, Geräte und Tragkraft immer im Blick.
- Kontrollleuchte „Räder im Geradeauslauf“ und **automatische Radausrichtung.**
- **Fernsteuerung** mit Display, zum Steuern der Maschine vom Boden oder vom Korb.



PERFEKTE SICHT

- Großzügige Glasflächen und Panoramadach
- Integrierte LED-Arbeitscheinwerfer
- Scheinwerfer an den Maschinenseiten, am Ausleger und am Auslegerkopf
- Rückspiegel seitlich, hinten und Innenrückspiegel
- Bis zu **3 Kameras**: Heck, rechte Seite und am Ausleger





LEISTUNGSSTARK UND UMWELTFREUNDLICH

- 174 PS: Optimierte Leistungsabgabe und Effizienz
- Hohes Drehmoment: Für maximale Performance
- Elektronische Motorregelung Stage V. Begrenzte Verbrauchs- und Emissionswerte
- Max. Geschwindigkeit 35 km/h
- EU Stage V/ EPA Tier 4f
- Katalysatoren DOC und SCR mit integriertem DPF-Filter
- AdBlue-Tank

Auch in der Ausstattung mit Stage 3A Motor erhältlich

TECHNISCHE DATEN

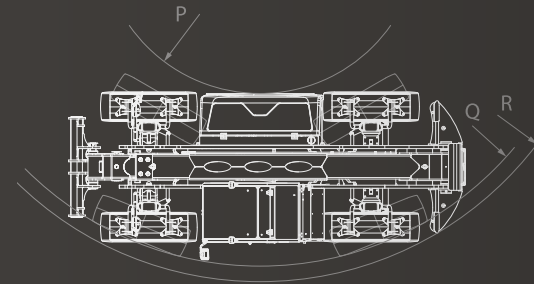
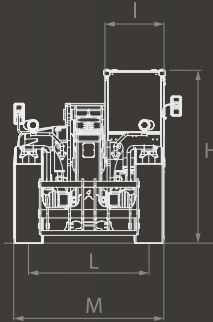
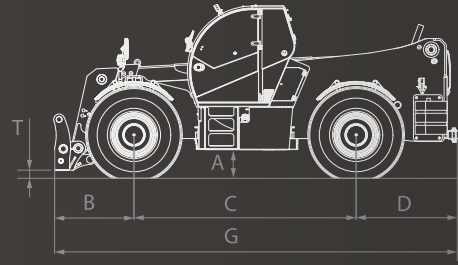
LEISTUNGEN

Maschinenmodell	HERCULES 100.10	HERCULES 130.10	HERCULES 190.10	HERCULES 210.10	HERCULES 230.10
Maximale Tragkraft	10000 kg (22046 lb)	13000 kg (28660 lb)	19000 kg (41888 lb)	21000 kg (46297 lb)	23000 kg (50706 lb)
Maximale Hubhöhe	9,5 m (31,2 ft)	9,5 m (31,2 ft)	10,2 m (33,5 ft)	10,2 m (33,5 ft)	10,15 m (33,3 ft)
Max. waagrechter Ausschub	5,1 m (16,7 ft)	5,1 m (16,7 ft)	5,15 m (16,9 ft)	5,15 m (16,9 ft)	5,11 m (16,8 ft)
Schwenkwinkel der Gabeln	144 °	144 °	120 °	120 °	113 °
Ausbrechkraft	9700 daN (21806 lbf)	9700 daN (21806 lbf)	16200 daN (36419 lbf)	18900 daN (42489 lbf)	18900 daN (42489 lbf)
Zugkraft	11000 daN (24729 lbf)	11000 daN (24729 lbf)	19500 daN (43838 lbf)	19500 daN (43838 lbf)	19500 daN (43838 lbf)
Max. Steigfähigkeit	36 %	36 %	36,5 %	36,5 %	35 %
Leergewicht	16000 kg (35274 lb)	18000 kg (39683 lb)	24500 kg (54013 lb)	27500 kg (60627 lb)	29000 kg (63934 lb)
Höchstgeschwindigkeit (auf Reifen mit dem maximal zulässigen Durchmesser bezogen)	34 km/h (21,1 mph)	34 km/h (21,1 mph)	23 km/h (14,3 mph)	23 km/h (14,3 mph)	22 km/h (13,7 mph)

MOTOR

Auch in der Ausstattung mit Stage 3A Motor erhältlich

Maschinenmodell	HERCULES 100.10	HERCULES 130.10	HERCULES 190.10	HERCULES 210.10	HERCULES 230.10
Marke	FPT	FPT	FPT	FPT	FPT
Nennleistung	125 kW (168 HP)	125 kW (168 HP)	125 kW (168 HP)	125 kW (168 HP)	125 kW (168 HP)
@U/min	2200 rpm	2200 rpm	2200 rpm	2200 rpm	2200 rpm
Spitzenleistung	128 kW (172 HP)	128 kW (172 HP)	128 kW (172 HP)	128 kW (172 HP)	128 kW (172 HP)
@U/min	1900 rpm	1900 rpm	1900 rpm	1900 rpm	1900 rpm
Hubraum	4485 cm³ (274 in³)	4485 cm³ (274 in³)	4485 cm³ (274 in³)	4485 cm³ (274 in³)	4485 cm³ (274 in³)
Abgasnormen	Stage V	Stage V	Stage V	Stage V	Stage V
Abgasbehandlung	DOC+SCRoF (AdBlue)	DOC+SCRoF (AdBlue)	DOC+SCRoF (AdBlue)	DOC+SCRoF (AdBlue)	DOC+SCRoF (AdBlue)



HYDRAULIKANLAGE

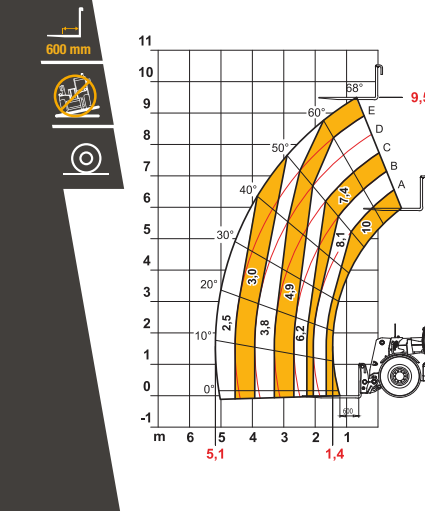
Maschinenmodell	HERCULES 100.10	HERCULES 130.10	HERCULES 190.10	HERCULES 210.10	HERCULES 230.10
Leistung Hydraulikpumpe	160 l/min (42,3 gal/min)	160 l/min (42,3 gal/min)	225 l/min (59,4 gal/min)	225 l/min (59,4 gal/min)	225 l/min (59,4 gal/min)
Max. Betriebsdruck	31 MPa (4496 psi)	31 MPa (4496 psi)	35 MPa (5076 psi)	35 MPa (5076 psi)	35 MPa (5076 psi)

ABMESSUNGEN

Maschinenmodell	HERCULES 100.10	HERCULES 130.10	HERCULES 190.10	HERCULES 210.10	HERCULES 230.10
A	490 mm (19,3 in)	490 mm (19,3 in)	530 mm (20,9 in)	530 mm (20,9 in)	470 mm (18,5 in)
B	1270 mm (50,0 in)	1270 mm (50,0 in)	1320 mm (52,0 in)	1320 mm (52,0 in)	1320 mm (52,0 in)
C	3300 mm (129,9 in)	3300 mm (129,9 in)	3850 mm (151,6 in)	3850 mm (151,6 in)	3850 mm (151,6 in)
D	1480 mm (58,3 in)	1480 mm (58,3 in)	1630 mm (64,2 in)	1630 mm (64,2 in)	1630 mm (64,2 in)
G	6050 mm (238,2 in)	6050 mm (238,2 in)	6800 mm (267,7 in)	6800 mm (267,7 in)	6800 mm (267,7 in)
H	2890 mm (113,8 in)	2890 mm (113,8 in)	2930 mm (115,4 in)	2930 mm (115,4 in)	2980 mm (117,3 in)
I	980 mm (38,6 in)	980 mm (38,6 in)	980 mm (38,6 in)	980 mm (38,6 in)	980 mm (38,6 in)
L	1975 mm (77,8 in)	1975 mm (77,8 in)	2015 mm (79,3 in)	2045 mm (80,5 in)	2180 mm (85,8 in)
M	2420 mm (95,3 in)	2420 mm (95,3 in)	2550 mm (100,4 in)	2550 mm (100,4 in)	2700 mm (106,3 in)
P	1070 mm (42,1 in)	1070 mm (42,1 in)	3530 mm (139,0 in)	3530 mm (139,0 in)	3530 mm (139,0 in)
Q	3950 mm (155,5 in)	3950 mm (155,5 in)	6500 mm (255,9 in)	6500 mm (255,9 in)	6530 mm (257,1 in)
R	4180 mm (164,6 in)	4180 mm (164,6 in)	6500 mm (255,9 in)	6750 mm (265,7 in)	6750 mm (265,7 in)
T	134 mm (5,3 in)	134 mm (5,3 in)	181 mm (7,1 in)	181 mm (7,1 in)	181 mm (7,1 in)

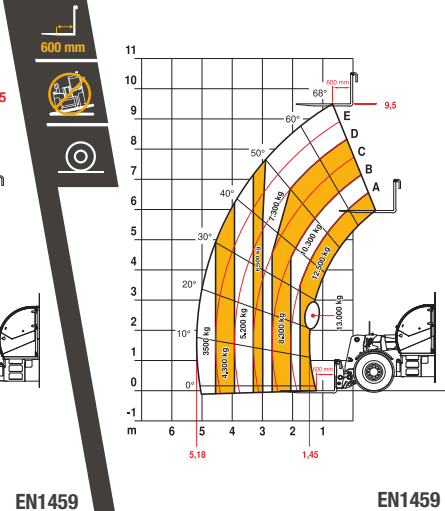
100.10

max 10.000 kg



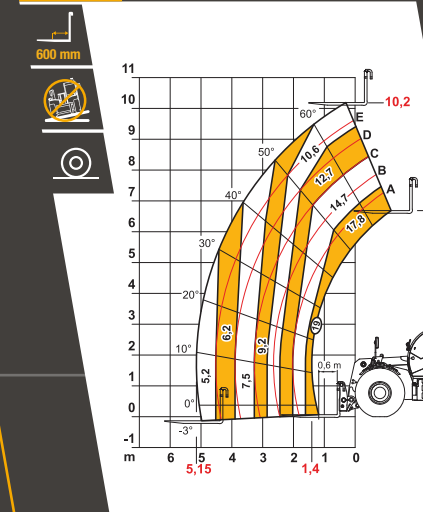
130.10

max 13.000 kg



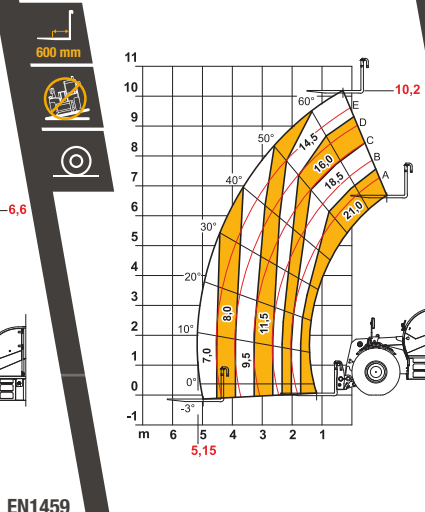
190.10

max 19.000 kg



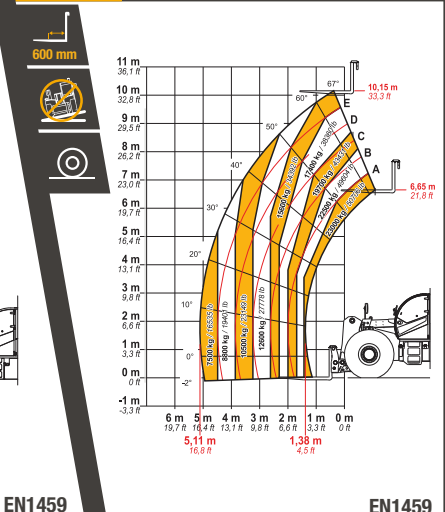
210.10

max 21.000 kg



230.10

max 23.000 kg



SCANNEN SIE DEN QR-CODE FÜR DIE VOLLSTÄNDIGEN UND AKTUALISIERTEN DATEN



KLICKEN SIE FÜR DIE VOLLSTÄNDIGEN UND AKTUALISIERTEN DATEN

DIECI SERVICE

Mit Headquarter in der italienischen Region Emilia Romagna – mit einer Fläche von über 135.000 m² und etwa 400 Angestellten – und 3 Niederlassungen in Deutschland, Großbritannien und Frankreich: Vertreten in über 70 Ländern mit einem **verzweigten Netz von über 400 Händlern** und Vertragswerkstätten.

Dies ist die Grundlage unseres weltweiten technischen Kundendienstes **Dieci Service**: Unsere Kunden werden direkt von hochqualifizierten Technikern unterstützt und jede Anfrage wird in kürzester Zeit beantwortet. Dieci Service kann innerhalb **weniger Stunden Wartungseingriffe durchführen und Ersatzteile in der ganzen Welt bereitstellen**.

Besuchen Sie die Website www.dieci.com und finden Sie den Händler in Ihrer Nähe.

400 **HÄNDLER**

70 **LÄNDER**

3 **NIEDERLASSUNGEN**



HERCULES

100.10 | 130.10 | 190.10 | 210.10 | 230.10

INVICTO

DIECI

www.dieci.com



Ph: masterservicelorenz.it