

DIECI

TRUCK MIXER

L 3500 | L 4700 | F 7000



ZUVERLÄSSIGKEIT UND ERFAHRUNG SEIT 50 JAHREN

TRUCK MIXER: DIE UNENTBEHRLICHEN

Die Dieci Transportbetonmischer sind seit über einem halben Jahrhundert zuverlässig im Einsatz.

Der bewährte Entwurf der **Spiralschaufeln** ermöglicht ein **gleichmäßiges Mischen** in allen Sektionen.

Die hohe Wandstärke der Mischtrommel aus Stahl gewährleistet **Unverformbarkeit** und **lange Lebensdauer**.

Wendigkeit, Kompaktheit und Beweglichkeit in Verbindung mit den **vier Antriebsrädern** machen die selbstladenden und drehbaren Betonmischer von Dieci zu unentbehrlichen Helfern.

9 MODELLE

3 VERSIONEN

630-945 l **INHALT WASSERTANK**

2.5-5.0 m³ **MISCHKAPAZITÄT**

115-134 HP **2 MOTORISIERUNGEN**



L 3500
LADESCHAUFEL



L 3500 T
TRICHTER



L 3500 CCS
CONCRETE CUBE SYSTEM



Leistung: 85,9 kW (115 HP)
Wassertank: 630 l (166,43 gal)
Mischkapazität: 2,5 m³ (88 ft³)

L 4700
LADESCHAUFEL



L 4700 T
TRICHTER



L 4700 CCS
CONCRETE CUBE SYSTEM



Leistung: 85,9 kW (115 HP)
Wassertank: 630 l (166,43 gal)
Mischkapazität: 3,5 m³ (124 ft³)



F 7000
LADESCHAUFEL



F 7000 T
TRICHTER



F 7000 CCS
CONCRETE CUBE SYSTEM



Leistung: 100 kW (134 HP)
Wassertank:
850 l (224,55 gal) F 7000 / F 7000 T
945 l (249,64 gal) F 7000 CCS
Mischkapazität: 5,0 m³ (177 ft³)

NEW LOADING SYSTEM

CONCRETE CUBE SYSTEM

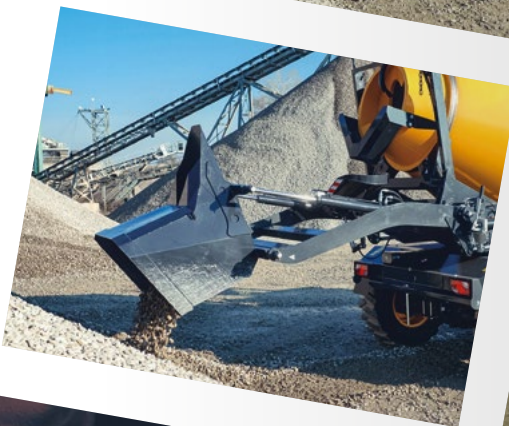
Überschüssiges Schaufelmaterial kann durch das integrierte Wägesystem entleert werden: das **Concrete cube system**

Ein hochpräzises System, das die **Echtzeitkontrolle** und **Endkontrolle** der Betongüte ausführt. Es ermöglicht die präzise Wägung der mittels Schaufel eingefüllten Zuschlagstoffe sowie das automatische Hinzufügen von Wasser und der erforderlichen Zusatzstoffe, um **bis zu 128 Rezepte** zu verwalten.

Die automatisch kompensierende **elektronische Wägevorrichtung** ermöglicht den Einsatz auf Gefällen bis 10°, während der **integrierte Drucker** für die direkte Ausgabe des Berichts die Herstellung von **Beton zertifizierter Qualität** garantiert.

DOSIERUNG DER BESTANDTEILE

In der Vorrichtung kann die automatische **Zugabe von zwei Zusatzstoffen** durch die Messung der Literzähler und automatische Einschaltung der Pumpen integriert werden.



AUTOMATISCHE BEFÜLLUNG

Unvergleichbare Vielseitigkeit und Beweglichkeit zeichnen das **automatische Beladesystem** mit nur einer Bewegung aus, das ein Austreten von Material während der Trommelfüllung verhindert. Technisch ausgereift ist das hydraulische **System Cap** für den Trommelverschluss.

EFFIZIENTER TRICHTER

Der **Trichter** erleichtert die Beladephase in den Betonmischanlagen. Einfache Bauformen für **maximale Effizienz** und Funktionalität in der Beladephase bei minimaler Verstopfungsgefahr. Problemlose Wartung durch den **leicht abbaubaren** Trichter.

UMKEHRBARER FAHRERSTAND

DREISEITIGE ENTLEERUNG

HIGHTECH

LEISTUNGSSTARKE AXSEN

Absolut **sichere und präzise Manöver** bei maximaler Last auch beim Anfahren. Der Längsträger-Rahmen sorgt auch während der elektronischen Wägephasen für eine hohe **Stabilität**.

EASY CONTROL

Einschaltung der Trommeldrehung vom Boden aus an zwei Bedienständen. Alle Motorfunktionen werden über ein **CAN-Bus-System** gesteuert, das ein besseres Ansprechen in Echtzeit gewährleistet. Die **Kameras** (Optional) gewährleisten eine millimetergenaue Sicht auf dem Bildschirm in der Kabine und erleichtern somit die Lade- und Fahrmanöver. Not-Aus-Taste an allen Modellen.



HIDDEN TANK

Der Kraftstofftank und der dazugehörige Einfüllstutzen sind **vor Stößen geschützt** am Maschinenheck angebracht.

Hydraulisch gesteuerte Rinne* mit einsetzbaren Verlängerungen und Drehung > 180°.

WASSERANLAGE

Das Wasseransaugsystem entnimmt das Wasser aus den vor Stößen geschützten **integrierten Behältern**. Die zur Verfügung stehende große Wassermenge wird einfach über den **leicht ablesbaren Literzähler** verwaltet. Eine **Hochdruckreinigungslanze** ist optional erhältlich.

HYDROSTATISCHER ANTRIEB

Durch Komponenten der jüngsten Generation gewährleistet der hydrostatische Antrieb **flüssige und genaue Bewegungen**. Der unabhängige Hydraulikkreis für die Trommeldrehung garantiert **maximale Mischleistungen**.

INCH-PEDAL

Unverzichtbar, wenn die Fahrgeschwindigkeit reduziert oder gestoppt werden soll und **maximale hydraulische Leistung** für die Trommel erforderlich ist. Die servounterstützte Betriebsbremse garantiert eine **sichere und modulierbare Bremsung** bei reduzierter Pedalkraft.



POWER

ALL ROAD

Die Perkins Motoren **Stage 5/Tier 4f** der neuesten Generation mit **vollelektronischer Steuerung** gewährleisten einen **um mehr als 10% reduzierten Kraftstoffverbrauch** bei maximaler Leistungsabgabe: Die Modelle F7000 erreichen **bis zu 134 PS**.

Die Technologie **DOC+DPF+SCR mit AdBlue** gewährleistet maximale Emissionsbegrenzung; in den Nicht-EU-Ländern entsprechen die Motorisierungen nach **Stage 3A/Tier 3** den jeweils geltenden Abgasnormen. Die **vier Antriebs- und Lenkräder** erleichtern im „**twin wheels**“ Modus die Manöver auf Baustellen mit engen Platzverhältnissen.



ABSOLUTER KOMFORT

Der Komfort ist das Erste, was man an Bord eines DIECI Fahrmischers wahrnimmt. Die akribische Arbeit an der **Anordnung der Steuerungen** garantiert eine **einfache, intuitive und bequeme Maschinennutzung**.

Durch die Ausstattung mit der **größten Tür** am Markt erfolgt der Aufstieg auf den Fahrersitz mühelos und sicher dank der **vollständig aufklappbaren Tür** mit Sicherheitssperre bei geöffneter Tür.



BORD-COMPUTER

Der neue **Bord-Computer** bietet eine unvergleichliche Technologie: Am Display werden alle zur Maschinenbenutzung erforderlichen **Informationen** dank intuitiver Schnittstelle mit Icons klar, vollständig und in Echtzeit angezeigt.

360° RUNDUMSICHT

Die Front- und Heckscheibenwischer reinigen auch den oberen Scheibenbereich und gewährleisten somit eine unvergleichliche 360°-Sicht. Die **Kameras** (Optional) gewährleisten eine millimetergenaue Sicht auf dem Bildschirm in der Kabine und erleichtern somit die Lade- und Fahrmanöver.

KOMFORTABLE UND SICHERE KABINE

Die baulichen Eigenschaften der Kabine entsprechen den strengen **Rops-Fops** Sicherheitsanforderungen.

Die leistungsstarke **Klimaanlage** gewährleistet eine perfekte Luftverteilung in der Kabine und das Erreichen der gewünschten Temperatur in kürzester Zeit.

Schalldämmung, neigbares Lenkrad, Kleinteilefächer, Stereoanlage, Sonnenschutz und ein **ergonomischer, gefederter Sitz** gewährleisten rundum bequeme Arbeitsbedingungen.

DIECI SERVICE

Dieci Service ist unser technischer Kundendienst, der weltweit durch ein **verzweigtes Netz von Händlern** und Vertragswerkstätten vertreten ist.

Unsere Kunden erhalten direkt von technischem Fachpersonal Hilfestellung und jede Anfrage wird zügig erledigt: Dank automatisierter Lager kann Dieci Service Eingriffe und Ersatzteile innerhalb weniger Stunden weltweit garantieren.

Besuchen Sie die Website www.dieci.com und finden Sie den Händler in Ihrer Nähe.

400 **HÄNDLER**

70 **LÄNDER**

3 **NIEDERLASSUNGEN**



TECHNISCHE DATEN

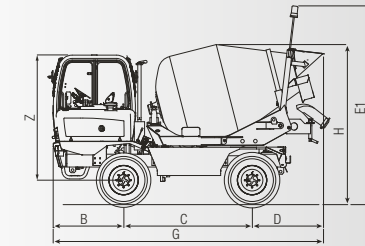
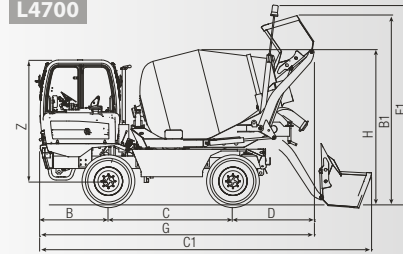
ALLGEMEINES

Maschinenmodell	AB L 3500 T	AB L 3500 CCS	AB L 3500 CCS	AB L 4700 T	AB L 4700 CCS	AB L 4700 CCS	AB F 7000 T	AB F 7000 CCS	AB F 7000 CCS
Mischkapazität	2,5 m³ (88 ft³)	2,5 m³ (88 ft³)	2,5 m³ (88 ft³)	3,5 m³ (124 ft³)	3,5 m³ (124 ft³)	3,5 m³ (124 ft³)	5,0 m³ (177 ft³)	5,0 m³ (177 ft³)	5,0 m³ (177 ft³)
Leergewicht	5900 kg (13007 lb)	5900 kg (13007 lb)	5900 kg (13007 lb)	6700 kg (14771 lb)	6400 kg (14110 lb)	6700 kg (14771 lb)	7400 kg (16314 lb)	7400 kg (16314 lb)	7400 kg (16314 lb)
Inhalt Wassertank	630 L (166,43 gal)	630 L (166,43 gal)	630 L (166,43 gal)	630 L (166,43 gal)	630 L (166,43 gal)	630 L (166,43 gal)	850 L (224,55 gal)	850 L (224,55 gal)	945 L (249,64 gal)
Schaufelinhalt	500 L (132,09 gal)	-	500 L (132,09 gal)	600 L (158,5 gal)	-	600 L (158,5 gal)	600 L (158,5 gal)	-	600 L (158,5 gal)
Höchstgeschwindigkeit (auf Reifen mit dem maximal zulässigen Durchmesser bezogen)	27 km/h (16,8 mph)	27 km/h (16,8 mph)	27 km/h (16,8 mph)	27 km/h (16,8 mph)	27 km/h (16,8 mph)	27 km/h (16,8 mph)	27 km/h (16,8 mph)	27 km/h (16,8 mph)	27 km/h (16,8 mph)

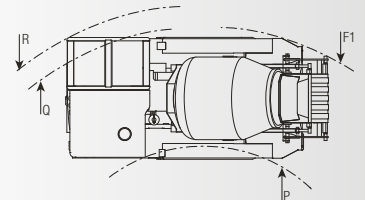
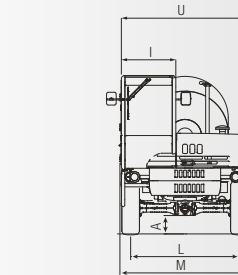
MOTOR

Maschinenmodell	AB L 3500 T	AB L 3500 CCS	AB L 3500 CCS	AB L 4700 T	AB L 4700 CCS	AB L 4700 CCS	AB F 7000 T	AB F 7000 CCS	AB F 7000 CCS
Marke	Perkins	Perkins	Perkins	Perkins	Perkins	Perkins	Perkins	Perkins	Perkins
Nennleistung	85,9 kW (115 HP)	85,9 kW (115 HP)	85,9 kW (115 HP)	85,9 kW (115 HP)	85,9 kW (115 HP)	85,9 kW (115 HP)	100 kW (134 HP)	100 kW (134 HP)	100 kW (134 HP)
@U/min	2200 rpm	2200 rpm	2200 rpm	2200 rpm	2200 rpm	2200 rpm	2200 rpm	2200 rpm	2200 rpm
Hubraum	3621 cm³ (221 in³)	3621 cm³ (221 in³)	3621 cm³ (221 in³)	3621 cm³ (221 in³)	3621 cm³ (221 in³)	3621 cm³ (221 in³)	3621 cm³ (221 in³)	3621 cm³ (221 in³)	3621 cm³ (221 in³)
Abgasnormen	Stage V/ Tier 4f	Stage V/ Tier 4f	Stage V/ Tier 4f	Stage V/ Tier 4f	Stage V/ Tier 4f	Stage V/ Tier 4f	Stage V	Stage V	Stage V
Ansaugung	Turbo-kompressor After-cooler	Turbo-kompressor After-cooler	Turbo-kompressor After-cooler	Turbo-kompressor After-cooler	Turbo-kompressor After-cooler	Turbo-kompressor After-cooler	Turbo-kompressor After-cooler	Turbo-kompressor After-cooler	Turbo-kompressor After-cooler

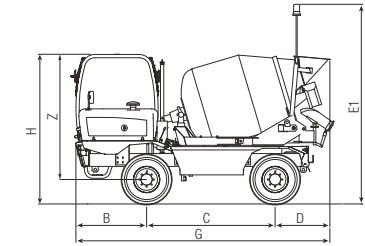
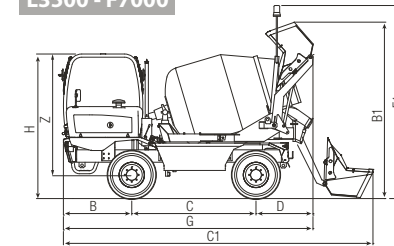
L4700



L4700 - L3500 - F7000



L3500 - F7000



ABMESSUNGEN

Maschinenmodell	AB L 3500 T	AB L 3500 CCS	AB L 3500 CCS	AB L 4700 T	AB L 4700 CCS	AB L 4700 CCS	AB F 7000 T	AB F 7000 CCS	AB F 7000 CCS
A	320 mm (12,6 in)	320 mm (12,6 in)	320 mm (12,6 in)	360 mm (14,2 in)	360 mm (14,2 in)	360 mm (14,2 in)	410 mm (16,1 in)	410 mm (16,1 in)	410 mm (16,1 in)
B	1380 mm (54,3 in)	1380 mm (54,3 in)	1380 mm (54,3 in)	1380 mm (54,3 in)	1380 mm (54,3 in)	1380 mm (54,3 in)	1215 mm (47,8 in)	1215 mm (47,8 in)	1215 mm (47,8 in)
B1	3550 mm (139,8 in)	-	3550 mm (139,8 in)	3820 mm (150,4 in)	-	3820 mm (150,4 in)	3850 mm (151,6 in)	-	3850 mm (151,6 in)
C	2500 mm (98,4 in)	2500 mm (98,4 in)	2500 mm (98,4 in)	2500 mm (98,4 in)	2500 mm (98,4 in)	2500 mm (98,4 in)	3210 mm (126,4 in)	3210 mm (126,4 in)	3210 mm (126,4 in)
C1	6230 mm (245,3 in)	-	6230 mm (245,3 in)	6660 mm (262,2 in)	-	6660 mm (262,2 in)	7490 mm (294,9 in)	-	7490 mm (294,9 in)
D	1150 mm (45,3 in)	1070 mm (42,1 in)	1150 mm (45,3 in)	1640 mm (64,6 in)	1410 mm (55,5 in)	1640 mm (64,6 in)	2050 mm (80,7 in)	1675 mm (65,9 in)	2050 mm (80,7 in)
E1	3870 mm (152,4 in)	3870 mm (152,4 in)	3870 mm (152,4 in)	4070 mm (160,2 in)	4070 mm (160,2 in)	4070 mm (160,2 in)	4000 mm (157,5 in)	4000 mm (157,5 in)	4000 mm (157,5 in)
F1	5340 mm (210,2 in)	5340 mm (210,2 in)	5340 mm (210,2 in)	5590 mm (220,1 in)	5340 mm (210,2 in)	5590 mm (220,1 in)	6450 mm (253,9 in)	6120 mm (240,9 in)	6450 mm (253,9 in)
G	5030 mm (198 in)	4955 mm (195,1 in)	5030 mm (198 in)	5520 mm (217,3 in)	5290 mm (208,3 in)	5520 mm (217,3 in)	6475 mm (254,9 in)	6100 mm (240,2 in)	6475 mm (254,9 in)
H	2900 mm (114,2 in)	2900 mm (114,2 in)	2900 mm (114,2 in)	3140 mm (123,6 in)	3140 mm (123,6 in)	3140 mm (123,6 in)	3050 mm (120,1 in)	3050 mm (120,1 in)	3050 mm (120,1 in)
I	1000 mm (39,4 in)	1000 mm (39,4 in)	1000 mm (39,4 in)	1000 mm (39,4 in)	1000 mm (39,4 in)	1000 mm (39,4 in)	1000 mm (39,4 in)	1000 mm (39,4 in)	1000 mm (39,4 in)
L	2030 mm (79,9 in)	2030 mm (79,9 in)	2030 mm (79,9 in)	1980 mm (78 in)	1980 mm (78 in)	1980 mm (78 in)	1920 mm (75,6 in)	1920 mm (75,6 in)	1920 mm (75,6 in)
M	2370 mm (93,3 in)	2370 mm (93,3 in)	2370 mm (93,3 in)	2400 mm (94,5 in)	2400 mm (94,5 in)	2400 mm (94,5 in)	2370 mm (93,3 in)	2370 mm (93,3 in)	2370 mm (93,3 in)
P	3030 mm (119,3 in)	3030 mm (119,3 in)	3030 mm (119,3 in)	3000 mm (118,1 in)	3000 mm (118,1 in)	3000 mm (118,1 in)	3750 mm (147,6 in)	3750 mm (147,6 in)	3750 mm (147,6 in)
Q	5330 mm (209,8 in)	5330 mm (209,8 in)	5330 mm (209,8 in)	5370 mm (211,4 in)	5370 mm (211,4 in)	5370 mm (211,4 in)	6020 mm (237 in)	6020 mm (237 in)	6020 mm (237 in)
R	5750 mm (226,4 in)	5750 mm (226,4 in)	5750 mm (226,4 in)	5740 mm (226 in)	5740 mm (226 in)	5740 mm (226 in)	6370 mm (250,8 in)	6370 mm (250,8 in)	6370 mm (250,8 in)
U	2310 mm (90,9 in)	2310 mm (90,9 in)	2310 mm (90,9 in)	2310 mm (90,9 in)	2310 mm (90,9 in)	2310 mm (90,9 in)	2310 mm (90,9 in)	2310 mm (90,9 in)	2310 mm (90,9 in)
Z	2440 mm (96,1 in)	2440 mm (96,1 in)	2440 mm (96,1 in)	2440 mm (96,1 in)	2440 mm (96,1 in)	2440 mm (96,1 in)	2500 mm (98,4 in)	2500 mm (98,4 in)	2500 mm (98,4 in)

DIECI, EIN STARKES UNTERNEHMEN

INNOVATION DURCH ERFAHRUNG

Seit 1962 entwickeln und bauen wir Arbeitsmaschinen und gehören heute zu den wichtigsten Global Playern.

Dieci ist ein rein italienisches Unternehmen mit Headquarter in der italienischen Region Emilia-Romagna, das sich auf einer Fläche von über 135.000 Quadratmetern erstreckt. Dieci beschäftigt etwa 400 Angestellte dank 3 europäischer Niederlassungen in Deutschland, Großbritannien und Frankreich und verfügt über ein weltweit verzweigtes Netz von mehr als 400 Händlern. Dieci ist in über 70 Ländern vertreten.

Forschung und Entwicklung innovativer Technologien, Schulung und Customer Care bilden den Schwerpunkt unserer Tätigkeiten: Das Ergebnis dieses kontinuierlichen Einsatzes ist ein Produktangebot, das derzeit 159 Modelle umfasst und aus Bau-, Landwirtschafts-, Industrie- und Spezialmaschinen besteht.

In den letzten 2 Jahren haben wir 80 % der Produktpalette erneuert, um unseren Kunden stets fortschrittlichere, leistungsstärkere, zuverlässigere und sicherere Lösungen zu bieten.

Mit dem verbesserten Komfort und überarbeiteten Design stellen wir das **für uns wichtigste Element in den Mittelpunkt: den Menschen.**

1962 **GRÜNDUNG**

135.000 **QM**

400 **ANGESTELLTE**

159 **MODELLE**

19 **BAUREIHEN**

TRUCK MIXER

L 3500 | L 4700 | F 7000

Dieci

www.dieci.com

