

DIECI



MINI AGRI-€ SMART

20.4



dieci.com

PERFORMANCES

Modèle machine	MINI AGRI-e 20.4 SMART
Capacité maximale	2000 kg (4409 lb)
Hauteur maxi de levage	4,35 m (14,3 ft)
Extension maxi horizontale	2,57 m (8,4 ft)
Angle d'oscillation des fourches	133 °
Force d'arrachement	3365 daN (7565 lbf)
Force de traction	3150 daN (7081 lbf)
Poids à vide	4100 kg (9039 lb)
Pente maximum surmontable	55 %
Vitesse maximale (pour roues au diamètre maxi autorisé)	20 km/h (12,4 mph)

BRAS

Modèle machine	MINI AGRI-e 20.4 SMART
Descente	3,5 s
Levage	5,82 s
Sortie	4,9 s
Rentrée	3 s
Oscillation avant	2,61 s
Oscillation arrière	3,5 s

MOTEUR ÉLECTRIQUE

Modèle machine	MINI AGRI-e 20.4 SMART
Type Moteur Traction	Asynchrone
Tension nominale Moteur Traction	96 V
Refroidissement Moteur Traction	Air
Puissance nominale Moteur Traction	19 kW (25 ch)
Référence de puissance moteur de traction	S2 60'
Puissance de crête Moteur Traction	56 kW (75 ch)
Type Moteur Hydraulique	Synchrone à réluctance
Tension nominale Moteur Hydraulique	96 V
Refroidissement Moteur Hydraulique	Air
Puissance nominale Moteur Hydraulique	22 kW (30 ch)
Référence de puissance moteur hydraulique	S3 15 %
Puissance de crête Moteur Hydraulique	27 kW (36 ch)

BATTERIE

Modèle machine	MINI AGRI-e 20.4 SMART
Type de batterie standard	Lithium-ion
Composants chimiques Batterie standard	LiFePo
Tension nominale Batterie standard	96 V
Capacité batterie (Ah) standard	228 Ah
Capacité batterie (kWh) standard	22 kWh
Temps de charge batterie STANDARD (220V)	5,3 h
Temps de charge batterie STANDARD (400V)	2,7 h
Temps de charge batterie STANDARD avec chargeur de batteries extérieur (400V)	1 h
Compatibilité chargeur de batteries ON-BOARD	110V-220V-400V-IEC 61851 mode 2 et 3 avec prise type 2
Puissance chargeur de batteries ON-BOARD (220V)	3,3 kW
Puissance chargeur de batteries ON-BOARD (400V)	6,6 kW
Puissance chargeur de batteries EXTÉRIEUR en option	18 kW

TRANSMISSION

Modèle machine	MINI AGRI-e 20.4 SMART
Type de transmission	Monovitesse électrique
Inversion	N.D.
Drive mode	ECO-NORMAL-POWER

PONTS DIFFÉRENTIELS

Modèle machine	MINI AGRI-e 20.4 SMART
Type d'essieux	2 directeurs, avec 4 réducteurs épicycloïdaux
Types de braquage	4 roues / transversal / 2 roues
Essieu AV	Rigide
Essieu AR	Oscillant
Freinage de service	À disque sur l'essieu AR
Frein de stationnement	À actionnement manuel sur l'essieu AR

INSTALLATION HYDRAULIQUE

Modèle machine	MINI AGRI-e 20.4 SMART
Type de pompe hydraulique	Pompe à engrenages Low Noise pour direction assistée et actionnements
Débit pompe hydraulique	62 l/min (16,4 gal/min)
Pression maxi de service	23 MPa (3336 psi)
Commande distributeur	Joystick 4en1 proportionnel à commande électrique
Type de distributeur	Hydraulique monolevier proportionnel avec commandes simultanées et système ALS

RAVITAILLEMENTS

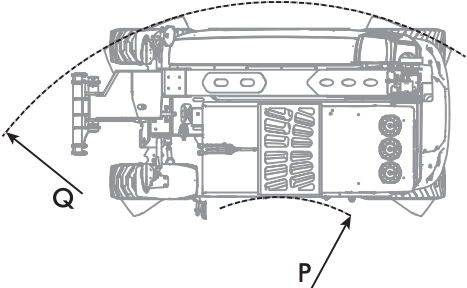
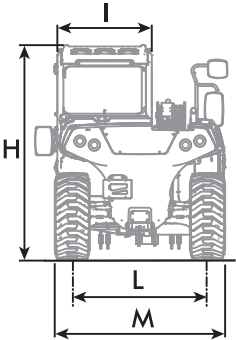
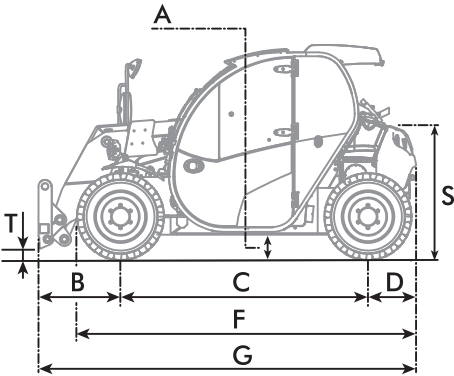
Modèle machine	MINI AGRI-e 20.4 SMART
Système hydraulique (total)	70 l (18,49 gal)

PNEUMATIQUES

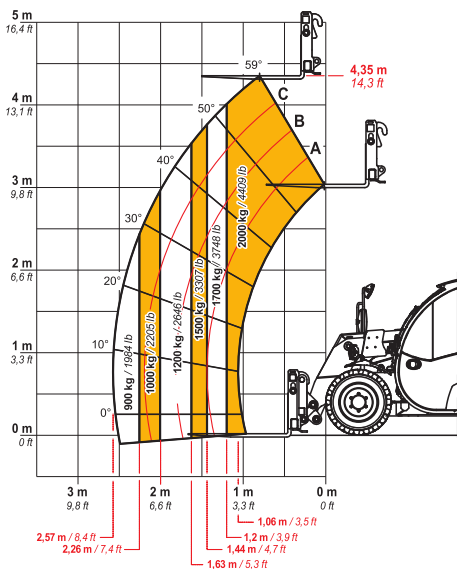
Modèle machine	MINI AGRI-e 20.4 SMART
Pneumatiques standard	12-16.5

DIMENSIONS

Modèle machine	MINI AGRI-e 20.4 SMART
A	200 mm (7,9 in)
B	750 mm (29,5 in)
C	2250 mm (88,6 in)
D	453 mm (17,8 in)
F	3100 mm (122,0 in)
G	3450 mm (135,8 in)
H	1940 mm (76,4 in)
I	860 mm (33,9 in)
L	1230 mm (48,4 in)
M	1550 mm (61,0 in)
P	1395 mm (54,9 in)
Q	3170 mm (124,8 in)
S	1206 mm (47,5 in)
T	96 mm (3,8 in)



MAX
2000 kg / 4409 lb



DOCCT0000115



20.4

EN1459