

DIECI



MINI AGRI-€ SMART

20.4



dieci.com

PRESTACIONES

Modelo de máquina	MINI AGRI-e 20.4 SMART
Capacidad máxima	2000 kg (4409 lb)
Altura máxima de elevación	4,35 m (14,3 ft)
Extensión máxima horizontal	2,57 m (8,4 ft)
Ángulo de oscilación de las horquillas	133°
Fuerza de desgarramiento	3365 daN (7565 lbf)
Fuerza de tracción	3150 daN (7081 lbf)
Masa en vacío	4100 kg (9039 lb)
Pendiente máxima superable	55 %
Velocidad máxima (referida a ruedas con el diámetro máximo admitido)	20 km/h (12,4 mph)

BRAZO

Modelo de máquina	MINI AGRI-e 20.4 SMART
Bajada	3,5 s
Elevación	5,82 s
Salida	4,9 s
Retracción	3 s
Oscilación hacia delante	2,61 s
Oscilación hacia atrás	3,5 s

MOTOR ELÉCTRICO

Modelo de máquina	MINI AGRI-e 20.4 SMART
Tipo Motor Tracción	Asíncrono
Tensión Nominal Motor Tracción	96 V
Refrigeración Motor Tracción	Aire
Potencia nominal Motor Tracción	19 kW (25 HP)
Referencia de potencia del motor de tracción	S2 60'
Potencia de pico Motor Tracción	56 kW (75 HP)
Tipo Motor Hidráulico	Síncrono de reluctancia
Tensión Nominal Motor Hidráulico	96 V
Refrigeración Motor Hidráulico	Aire
Potencia nominal Motor Hidráulico	22 kW (30 HP)
Referencia de potencia del motor hidráulico	S3 15%
Potencia de pico Motor Hidráulico	27 kW (36 HP)

BATERÍA

Modelo de máquina	MINI AGRI-e 20.4 SMART
Tipo Batería Estándar	Iones de litio
Composición Química Batería Estándar	LiFePo
Tensión Nominal Batería Estándar	96 V
Capacidad Batería (Ah) Estándar	228 Ah
Capacidad Batería (kWh) Estándar	22 kWh
Tiempo de carga batería ESTÁNDAR (220 V)	5,3 h
Tiempo de carga batería ESTÁNDAR (400 V)	2,7 h
Tiempo de carga batería ESTÁNDAR con cargador de batería externo (400 V)	1 h
Compatibilidad Cargador de Batería A BORDO	110V-220V-400V-IEC 61851 modos 2 y 3 con toma de tipo 2
Potencia cargador de batería A BORDO (220 V)	3,3 kW
Potencia cargador de batería A BORDO (400 V)	6,6 kW
Potencia cargador de batería EXTERNO opcional	18 kW

TRANSMISIÓN

Modelo de máquina	MINI AGRI-e 20.4 SMART
Tipo de transmisión	Eléctrica de una velocidad
Inversión	N.D.
Modo de conducción	ECO-NORMAL-POWER

PUENTES DIFERENCIALES

Modelo de máquina	MINI AGRI-e 20.4 SMART
Tipo de ejes	2 directrices, con 4 reductores epicicloidales
Tipos de dirección	4 ruedas / transversal / 2 ruedas
Eje delantero	Rígido
Eje trasero	Oscilante
Freno de servicio	De disco en el eje trasero
Freno de estacionamiento	De accionamiento manual en el eje trasero

SISTEMA HIDRÁULICO

Modelo de máquina	MINI AGRI-e 20.4 SMART
Tipo bomba hidráulica	Bomba de engranajes Low Noise para dirección asistida y maniobras
Caudal bomba hidráulica	62 l/min (16,4 gal/min)
Presión máxima de servicio	23 MPa (3336 psi)
Mando del distribuidor	Joystick 4en1 proporcional con mando eléctrico
Tipo de distribuidor	Hidráulico monopalanca proporcional con mandos simultáneos y sistema ALS

REPOSTAJES

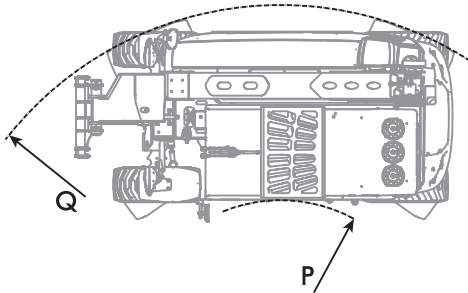
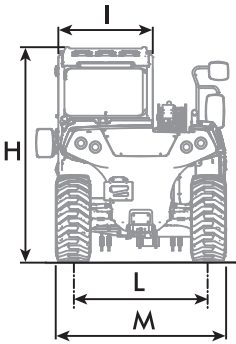
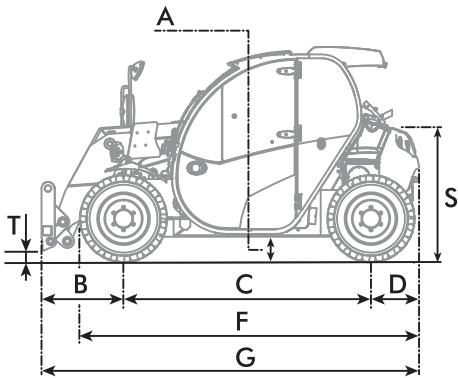
Modelo de máquina	MINI AGRI-e 20.4 SMART
Sistema hidráulico (total)	70 l (18,49 gal)

NEUMÁTICOS

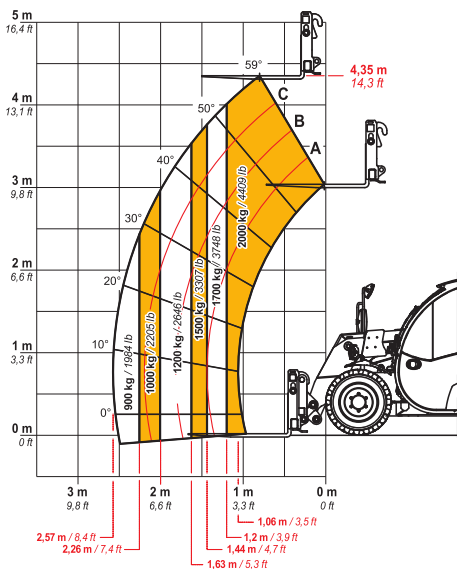
Modelo de máquina	MINI AGRI-e 20.4 SMART
Neumáticos estándares	12-16.5

DIMENSIONES

Modelo de máquina	MINI AGRI-e 20.4 SMART
A	200 mm (7,9 in)
B	750 mm (29,5 in)
C	2250 mm (88,6 in)
D	453 mm (17,8 in)
F	3100 mm (122,0 in)
G	3450 mm (135,8 in)
H	1940 mm (76,4 in)
I	860 mm (33,9 in)
L	1230 mm (48,4 in)
M	1550 mm (61,0 in)
P	1395 mm (54,9 in)
Q	3170 mm (124,8 in)
S	1206 mm (47,5 in)
T	96 mm (3,8 in)



MAX
2000 kg / 4409 lb



DOCCT0000115



20.4

EN1459