

***DIECI***



***AGRI PIVOT***

***T70 | T80***

***dieci.com***



PRESTAZIONI		
Modello macchina	Agri Pivot T70	AGRI PIVOT T80
Peso operativo con benna standard e attacco rapido	8370 kg (18453 lb)	8910 kg (19643 lb)
Capacità benna standard	1,2 m³ (42 ft³)	1,2 m³ (42 ft³)
Portata massima	3000 kg (6614 lb)	3500 kg (7716 lb)
Altezza massima di sollevamento	5,2 m (17,1 ft)	5,2 m (17,1 ft)
Sfilo massimo orizzontale	3,3 m (10,8 ft)	3,3 m (10,8 ft)
Angolo di brandeggio forche	165 °	165 °
Forza di strappo	6000 daN (13489 lbf)	6450 daN (14500 lbf)
Forza di traino	6650 daN (14950 lbf)	6650 daN (14950 lbf)
Massa a vuoto	7700 kg (16976 lb)	8340 kg (18387 lb)
Pendenza massima superabile	80 %	80 %
Velocità massima (riferita a ruote con diametro massimo ammesso)	40 km/h (24,9 mph)	40 km/h (24,9 mph)
Carico di ribaltamento in linea retratto	4500 kg (9921 lb)	5300 kg (11685 lb)
Carico di ribaltamento articolato retratto	4000 kg (8818 lb)	4700 kg (10362 lb)
Carico di ribaltamento in linea esteso	2500 kg (5512 lb)	2350 kg (5181 lb)
Carico di ribaltamento articolato esteso	2300 kg (5071 lb)	2100 kg (4630 lb)
Carico operativo EN474.3 (80%) retratto	3000 kg (6614 lb)	3500 kg (7716 lb)
Carico operativo EN474.3 (60%) retratto	2300 kg (5071 lb)	2800 kg (6173 lb)
Carico operativo EN474.3 (80%) esteso	1750 kg (3858 lb)	2000 kg (4409 lb)
Carico operativo EN474.3 (60%) esteso	1350 kg (2976 lb)	1500 kg (3307 lb)

BRACCIO		
Modello macchina	Agri Pivot T70	AGRI PIVOT T80
Discesa	3 s	3,9 s
Sollevamento	5,2 s	4,1 s
Uscita	3,1 s	2,4 s
Rientro	1,8 s	2,2 s
Brandeggio avanti	3,2 s	1,8 s
Brandeggio indietro	2 s	2 s

MOTORE		
Modello macchina	Agri Pivot T70	AGRI PIVOT T80
Marca	Perkins	FPT
Potenza nominale	85,9 Kw (115 HP)	103 kW (138 HP)
@rpm	2200 rpm	2200 rpm
Potenza di picco	85,9 Kw (115 HP)	114 kW (153 HP)
@rpm	2200 rpm	1800 rpm
Funzionamento	4 tempi	4 tempi
Iniezione	Elettronica, Common Rail	4 tempi Iniezione Elettronica, Common Rail
Numero e disposizione cilindri	4, Verticali in linea	4, Verticali in linea
Cilindrata	3621 cm³ (221 in³)	4485 cm³ (274 in³)
Consumo	216 g/kWh (355,32 lb/Hp h)	212 g/kWh (348,74 lb/Hp h)
@rpm	1900 rpm	2200 rpm
Normativa emissioni	Stage V/Tier 4f	Stage V
Trattamento gas di scarico	DOC+DPF+SCR (con AdBlue)	DOC+SCRoF (con AdBlue)
Sistema di raffreddamento	Liquido	Liquido
Aspirazione	Turbo compressore 16 valvole con aftercooler	Turbo compressore 16 valvole, con aftercooler
Filtro aria	Pre-riscaldamento aria e prefiltro aria con separatore di polveri	Pre-riscaldamento aria e prefiltro aria con separatore di polveri

TRASMISSIONE		
Modello macchina	Agri Pivot T70	AGRI PIVOT T80
Tipo trasmissione	Idrostatica Shift on Fly a controllo elettronico con cambio marcia in movimento e funzione ECO	Idrostatica Shift on Fly a controllo elettronico con cambio marcia in movimento e funzione ECO
Motore idraulico	Idrostatico a variazione automatica continua	Idrostatico a variazione automatica continua
Inversione	A controllo elettronico	A controllo elettronico
Inching	A pedale elettronico per avanzamento controllato	A pedale elettronico per avanzamento controllato
Cambio	A 2 velocità servocomandato azionabile con macchina in movimento	A 2 velocità servocomandato azionabile con macchina in movimento

PONTI DIFFERENZIALI		
Modello macchina	Agri Pivot T70	AGRI PIVOT T80
Tipo assali	2 rigidi, con 4 riduttori epicicloidali	2 rigidi, con 4 riduttori epicicloidali
Tipi di sterzata	A telaio articolato con angolo totale di 80° , servoassistita a mezzo idroguida (Load Sensing)	A telaio articolato con angolo totale di 80° , servoassistita a mezzo idroguida (Load Sensing)
Assale anteriore	Rigido, autobloccante	Rigido, autobloccante
Assale posteriore	Oscillante con escursione totale 20°	Oscillante con escursione totale 20°
Frenatura di servizio	A bagno d'olio con servofreno su assale anteriore e posteriore	A bagno d'olio con servofreno su assale anteriore e posteriore
Frenatura di stazionamento	Ad azionamento negativo con comando elettrico	Ad azionamento negativo con comando elettrico

IMPIANTO IDRAULICO

Modello macchina	Agri Pivot T70	AGRI PIVOT T80
Tipo pompa idraulica	Pompa ad ingranaggi per idroguida e movimenti	Pompa a pistoncini a portata variabile per idroguida e movimenti
Portata pompa idraulica	117 l/min (30,9 gal/min)	224 l/min (59,2 gal/min)
Pressione massima di esercizio	25 MPa (3626 psi)	26 MPa (3771 psi)
Comando distributore	4in1 con FNR	Joystick 4in1 con FNR
Tipo distributore	Idraulico a 4 sezioni servocomandato a controllo elettro-idraulico, proporzionale "Load Sensing" con "Flow Sharing", 4 movimenti contemporanei con regolazione di velocità massima indipendente di ogni movimento	Idraulico a 4 sezioni con comando elettrico proporzionale "Load Sensing" con "Flow Sharing", 4 movimenti contemporanei con regolazione di velocità massima indipendente di ogni movimento, funzione olio in continuo su prese idrauliche.

RIFORMIMENTI

Modello macchina	Agri Pivot T70	AGRI PIVOT T80
Impianto idraulico (totale)	160 l (42,27 gal)	160 l (42,27 gal)
Serbatoio gasolio	140 l (36,98 gal)	140 l (36,98 gal)
Serbatoio AdBlue	27 l (7,13 gal)	27 l (7,13 gal)

CAPACITA' DI TRAINO

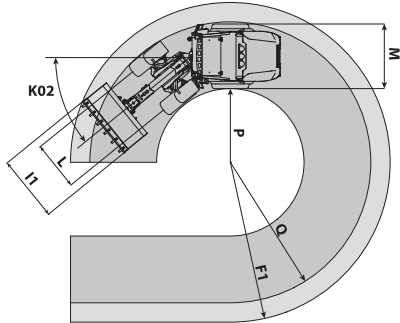
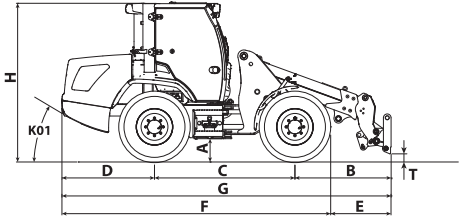
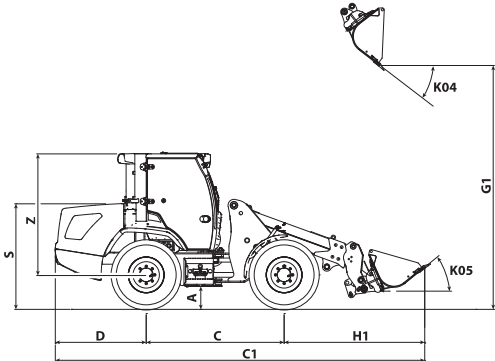
Modello macchina	Agri Pivot T70	AGRI PIVOT T80
Rimorchio non frenato	3000 kg (6614 lb)	3500 kg (7716 lb)
Frenatura ad inerzia	6000 kg (13228 lb)	6000 kg (13228 lb)
Frenatura idraulica/pneumatica	15000 kg (33069 lb)	20000 kg (44092 lb)

PNEUMATICI

Modello macchina	Agri Pivot T70	AGRI PIVOT T80
Pneumatici standard	405/70-24"	405/70-24"

DIMENSIONI

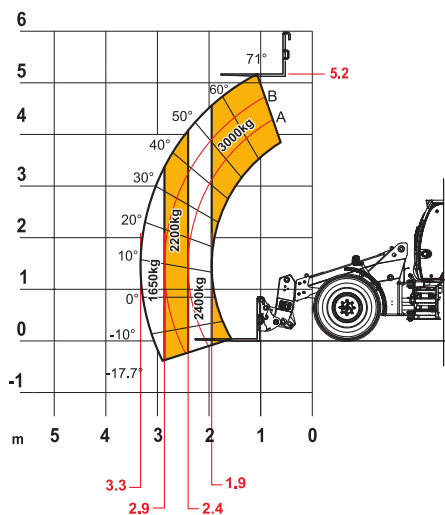
Modello macchina	Agri Pivot T70	AGRI PIVOT T80
A	385 mm (15,2 in)	385 mm (15,2 in)
B	1690 mm (66,5 in)	1720 mm (67,7 in)
C	2425 mm (95,5 in)	2550 mm (100,4 in)
C1	6570 mm (258,7 in)	6800 mm (267,7 in)
D	1570 mm (61,8 in)	1680 mm (66,1 in)
E	1040 mm (40,9 in)	1130 mm (44,5 in)
F	4645 mm (182,9 in)	4820 mm (189,8 in)
F1	5165 mm (203,3 in)	5330 mm (209,8 in)
G	5685 mm (223,8 in)	5950 mm (234,3 in)
G1	4400 mm (173,2 in)	4400 mm (173,2 in)
H	2680 mm (105,5 in)	2710 mm (106,7 in)
H1	2575 mm (101,4 in)	2575 mm (101,4 in)
I1	2100 mm (82,7 in)	2100 mm (82,7 in)
L	1790 mm (70,5 in)	1790 mm (70,5 in)
K01	30 °	30 °
K02	40 °	40 °
K04	40 °	40 °
K05	40 °	40 °
M	2200 mm (86,6 in)	2200 mm (86,6 in)
P	2330 mm (91,7 in)	2470 mm (97,2 in)
Q	4580 mm (180,3 in)	4730 mm (186,2 in)
S	1935 mm (76,2 in)	1925 mm (75,8 in)
T	160 mm (6,3 in)	160 mm (6,3 in)
Z	2100 mm (82,7 in)	2100 mm (82,7 in)



MAX  
3000 kg



DOCID0001299



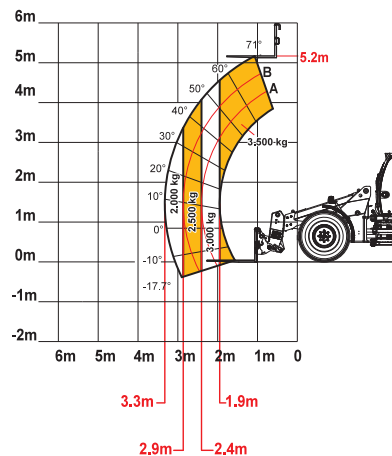
EN474-3

T70

MAX  
3500 kg



DOCID0002271



EN474-3

T80