

**DIECI**



**APOLLO-€**

**26.6**



***dieci.com***

PRESTACIONES

Modelo de máquina	APOLLO-e 26.6
Capacidad máxima	2600 kg (5732 lb)
Altura máxima de elevación	5,73 m (18,8 ft)
Extensión máxima horizontal	3,2 m (10,5 ft)
Ángulo de oscilación de las horquillas	129°
Fuerza de desgarramiento	5510 daN (12387 lbf)
Fuerza de tracción	4100 daN (9217 lbf)
Masa en vacío	5100 kg (11244 lb)
Pendiente máxima superable	40 %
Velocidad máxima (referida a ruedas con el diámetro máximo admitido)	24 km/h (14,9 mph)

BRAZO

Modelo de máquina	APOLLO-e 26.6
Bajada	6,5 s
Elevación	10 s
Salida	8,8 s
Retracción	5,2 s
Oscilación hacia delante	4,4 s
Oscilación hacia atrás	5 s

MOTOR ELÉCTRICO

Modelo de máquina	APOLLO-e 26.6
Tipo Motor Tracción	Asíncrono
Tensión Nominal Motor Tracción	96 V
Refrigeración Motor Tracción	Aire
Potencia nominal Motor Tracción	19 kW (25 HP)
Referencia de potencia del motor de tracción	S2 60'
Potencia de pico Motor Tracción	56 kW (75 HP)
Tipo Motor Hidráulico	Síncrono de reluctancia
Tensión Nominal Motor Hidráulico	96 V
Refrigeración Motor Hidráulico	Aire
Potencia nominal Motor Hidráulico	22 kW (30 HP)
Referencia de potencia del motor hidráulico	S3 15%
Potencia de pico Motor Hidráulico	27 kW (36 HP)

BATERÍA

Modelo de máquina	APOLLO-e 26.6
Tipo Batería Estándar	lones de litio
Composición Química Batería Estándar	LiFePo
Tensión Nominal Batería Estándar	96 V
Capacidad Batería (Ah) Estándar	228 Ah
Capacidad Batería (kWh) Estándar	22 kWh
Tipo Batería Opcional	lones de litio
Composición Química Batería Opcional	LiFePo
Tensión Nominal Batería Opcional	96 V
Capacidad Batería (Ah) Opcional	456 Ah
Capacidad Batería (kWh) Opcional	44 kWh
Tiempo de carga batería ESTÁNDAR (220 V)	5,3 h
Tiempo de carga batería ESTÁNDAR (400 V)	2,7 h
Tiempo de carga batería ESTÁNDAR con cargador de batería externo (400 V)	1 h
Tiempo de carga batería OPCIONAL (220 V)	11 h
Tiempo de carga batería OPCIONAL (400 V)	3,5 h
Tiempo de carga batería OPCIONAL con cargador de batería externo (400 V)	2 h
Compatibilidad Cargador de Batería A BORDO	110V-220V-400V-IEC 61851 modos 2 y 3 con toma de tipo 2
Potencia cargador de batería A BORDO (220 V)	3,3 kW
Potencia cargador de batería A BORDO (400 V)	6,6 kW
Potencia cargador de batería EXTERNO opcional	18 kW

TRANSMISIÓN

Modelo de máquina	APOLLO-e 26.6
Tipo de transmisión	Eléctrica de una velocidad
Inversión	N.D.
Modo de conducción	ECO-NORMAL-POWER

PUENTES DIFERENCIALES

Modelo de máquina	APOLLO-e 26.6
Tipo de ejes	2 directrices, con 4 reductores epicicloidales
Tipos de dirección	4 ruedas / transversal / 2 ruedas
Eje delantero	Rígido
Eje trasero	Oscilante
Freno de servicio	En baño de aceite en el eje delantero
Freno de estacionamiento	Con accionamiento negativo y mando eléctrico

SISTEMA HIDRÁULICO

Modelo de máquina	APOLLO-e 26.6
Tipo bomba hidráulica	Bomba de engranajes Low Noise para dirección asistida y maniobras
Caudal bomba hidráulica	62 l/min (16,4 gal/min)
Presión máxima de servicio	23 MPa (3336 psi)
Mando del distribuidor	Joystick 4en1 proporcional con mando eléctrico
Tipo de distribuidor	Hidráulico monopalanca proporcional con mandos simultáneos y sistema ALS

REPOSTAJES

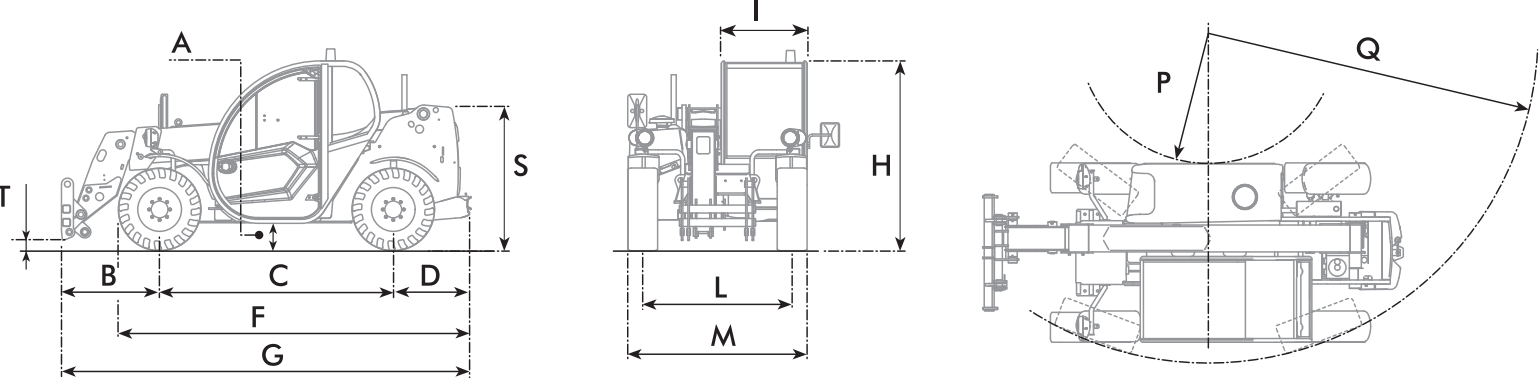
Modelo de máquina	APOLLO-e 26.6
Sistema hidráulico (total)	60 l (15,85 gal)

NEUMÁTICOS

Modelo de máquina	APOLLO-e 26.6
Neumáticos estándares	12,0/75-18

DIMENSIONES

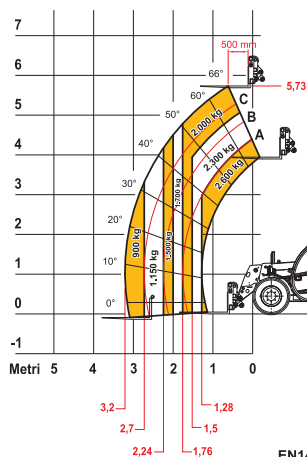
Modelo de máquina	APOLLO-e 26.6
A	300 mm (11,8 in)
B	985 mm (38,8 in)
C	2350 mm (92,5 in)
D	760 mm (29,9 in)
F	3585 mm (141,1 in)
G	4100 mm (161,4 in)
H	1980 mm (78,0 in)
I	860 mm (33,9 in)
L	1500 mm (59,1 in)
M	1860 mm (73,2 in)
P	1290 mm (50,8 in)
Q	3400 mm (133,9 in)
S	1485 mm (58,5 in)
T	110 mm (4,3 in)



MAX  
2600 kg



DOCID0000822



EN1459-1 ANNEX B

26.6