

DIECI
AMERICAS
TELEHANDLERS



PEGASUS ESSENTIAL

40.16 | 40.18



dieci-americas.com

PRESTAZIONI

Modello macchina	PEGASUS 40.16 400°	PEGASUS 40.18 400°
Portata massima	8800 lb (3992 kg)	8800 lb (3992 kg)
Altezza massima di sollevamento	51,5 ft (15,7 m)	59,1 ft (18 m)
Sfilo massimo orizzontale	44,3 ft (13,5 m)	50,2 ft (15,3 m)
Angolo di brandeggio forche	133 °	133 °
Forza di strappo	12814 lbf (5700 daN)	12814 lbf (5700 daN)
Forza di traino	14613 lbf (6500 daN)	14613 lbf (6500 daN)
Massa a vuoto	30115 lb (13660 kg)	32408 lb (14700 kg)
Pendenza massima superabile	37 %	37 %
Velocità massima (riferita a ruote con diametro massimo ammesso)	18,6 mph (30 km/h)	18,6 mph (30 km/h)

BRACCIO

Modello macchina	PEGASUS 40.16 400°	PEGASUS 40.18 400°
Discesa	12,6 s	14,2 s
Sollevamento	17,4 s	20,6 s
Uscita	34,2 s	26 s
Rientro	21,9 s	17 s
Brandeggio avanti	3,9 s	3,8 s
Brandeggio indietro	2,4 s	2 s

MOTORE

Modello macchina	PEGASUS 40.16 400°	PEGASUS 40.18 400°
Marca	Perkins	Perkins
Potenza nominale	115 HP (85,9 kW)	115 HP (85,9 kW)
@rpm	2200 rpm	2200 rpm
Potenza di picco	115 HP (85,9 kW)	115 HP (85,9 kW)
@rpm	2200 rpm	2200 rpm
Funzionamento	4 tempi	4 tempi
Iniezione	Elettronica, Common Rail	Elettronica, Common Rail
Numero e disposizione cilindri	4, Verticali in linea	4, Verticali in linea
Cilindrata	221 in ³ (3621 cm ³)	221 in ³ (3621 cm ³)
Consumo	355,32 lb/Hp h (216 g/kWh)	355,32 lb/Hp h (216 g/kWh)
@rpm	1900 rpm	1900 rpm
Normativa emissioni	Stage V/Tier 4f	Stage V/Tier 4f
Trattamento gas di scarico	DOC+DPF+SCR (con AdBlue)	DOC+DPF+SCR (con AdBlue)
Sistema di raffreddamento	Liquido	Liquido
Aspirazione	Turbo compressore 16 valvole con aftercooler	Turbo compressore 16 valvole con aftercooler
Filtro aria	Pre-riscaldamento aria e prefiltro aria con separatore di polveri	Pre-riscaldamento aria e prefiltro aria con separatore di polveri

TRASMISSIONE

Modello macchina	PEGASUS 40.16 400°	PEGASUS 40.18 400°
Tipo trasmissione	Idrostatica con pompa a portata variabile	Idrostatica con pompa a portata variabile
Motore idraulico	Idrostatico a variazione automatica continua	Idrostatico a variazione automatica continua
Inversione	Elettro-Idraulica azionabile con macchina in movimento	Elettro-Idraulica azionabile con macchina in movimento
Inching	A pedale per avanzamento controllato	A pedale per avanzamento controllato
Cambio	A 2 velocità servocomandato	A 2 velocità servocomandato

PONTI DIFFERENZIALI

Modello macchina	PEGASUS 40.16 400°	PEGASUS 40.18 400°
Tipo assali	2 sterzanti, con 4 riduttori epicicloidali	2 sterzanti, con 4 riduttori epicicloidali
Tipi di sterzata	4 ruote / trasversale / 2 ruote	4 ruote / trasversale / 2 ruote
Assale anteriore	Rigido	Rigido
Assale posteriore	Oscillante	Oscillante
Frenatura di servizio	A bagno d'olio con servofreno su assale anteriore e posteriore con impianto idraulico sdoppiato	A bagno d'olio con servofreno su assale anteriore e posteriore con impianto idraulico sdoppiato
Frenatura di stazionamento	Ad azionamento negativo con comando elettrico	Ad azionamento negativo con comando elettrico

IMPIANTO IDRAULICO

Modello macchina	PEGASUS 40.16 400°	PEGASUS 40.18 400°
Tipo pompa idraulica	Pompa ad ingranaggi per idroguida e movimenti	Pompa ad ingranaggi per idroguida e movimenti
Portata pompa idraulica	31,7 gal/min (120 l/min)	31,7 gal/min (120 l/min)
Pressione massima di esercizio	3481 psi (24 MPa)	3481 psi (24 MPa)
Comando distributore	Joystick 5in1 proporzionale	Joystick 5in1 proporzionale
Tipo distributore	Idraulico a 5 sezioni servocomandato a controllo elettronico, proporzionale "Load Sensing" con "Flow Sharing", 5 movimenti contemporanei con regolazione di velocità massima indipendente di ogni movimento.	Idraulico a 5 sezioni servocomandato a controllo elettronico, proporzionale "Load Sensing" con "Flow Sharing", 5 movimenti contemporanei con regolazione di velocità massima indipendente di ogni movimento.
Piedi stabilizzatori	4 piedi stabilizzatori indipendenti ad abbassamento idraulico	4 piedi stabilizzatori indipendenti ad abbassamento idraulico

RIFORMIMENTI

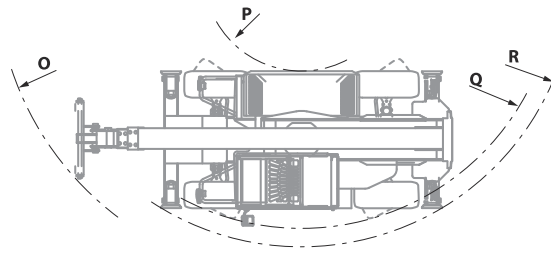
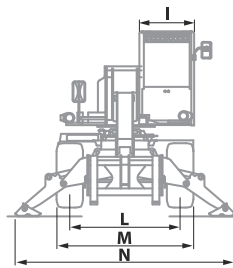
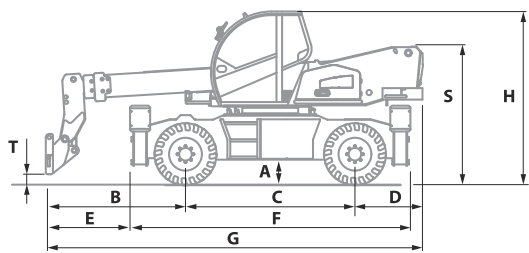
Modello macchina	PEGASUS 40.16 400°	PEGASUS 40.18 400°
Impianto idraulico (totale)	71,33 gal (270 l)	71,33 gal (270 l)
Serbatoio gasolio	47,55 gal (180 l)	47,55 gal (180 l)
Serbatoio AdBlue	5,02 gal (19 l)	5,02 gal (19 l)

PNEUMATICI

Modello macchina	PEGASUS 40.16 400°	PEGASUS 40.18 400°
Pneumatici standard	400/70x20" (405/70-20"; 16/70-20")	400/70x20" (405/70-20"; 16/70-20")

DIMENSIONI

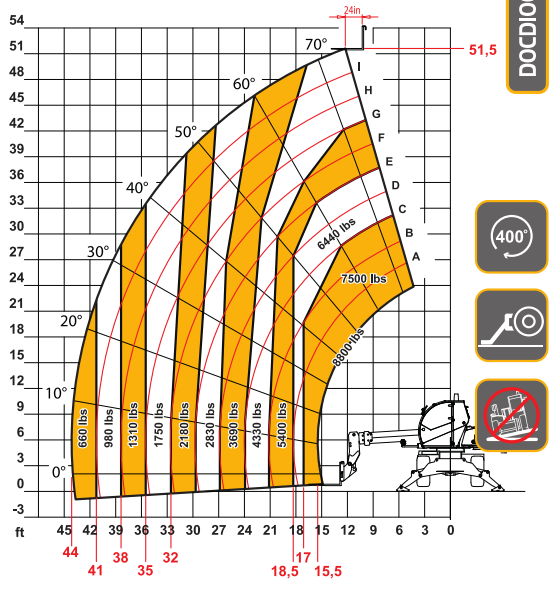
Modello macchina	PEGASUS 40.16 400°	PEGASUS 40.18 400°
A	12,2 in (310 mm)	12,2 in (310 mm)
B	95,7 in (2430 mm)	89,8 in (2280 mm)
C	116,1 in (2950 mm)	116,1 in (2950 mm)
D	46,3 in (1175 mm)	46,3 in (1175 mm)
E	58,7 in (1490 mm)	52,4 in (1330 mm)
F	192,1 in (4880 mm)	192,1 in (4880 mm)
G	265,4 in (6740 mm)	261,0 in (6630 mm)
H	119,3 in (3030 mm)	119,3 in (3030 mm)
I	38,6 in (980 mm)	38,6 in (980 mm)
L	75,6 in (1920 mm)	75,6 in (1920 mm)
M	93,7 in (2380 mm)	93,7 in (2380 mm)
N	156,2 in (3968 mm)	156,2 in (3968 mm)
O	203,3 in (5163 mm)	203,3 in (5163 mm)
P	66,9 in (1700 mm)	66,9 in (1700 mm)
Q	174,4 in (4430 mm)	174,4 in (4430 mm)
R	187,0 in (4750 mm)	187,0 in (4750 mm)
S	95,3 in (2420 mm)	95,3 in (2420 mm)
T	7,9 in (200 mm)	5,5 in (140 mm)



MAX 8800 lb



DOCCT00001362

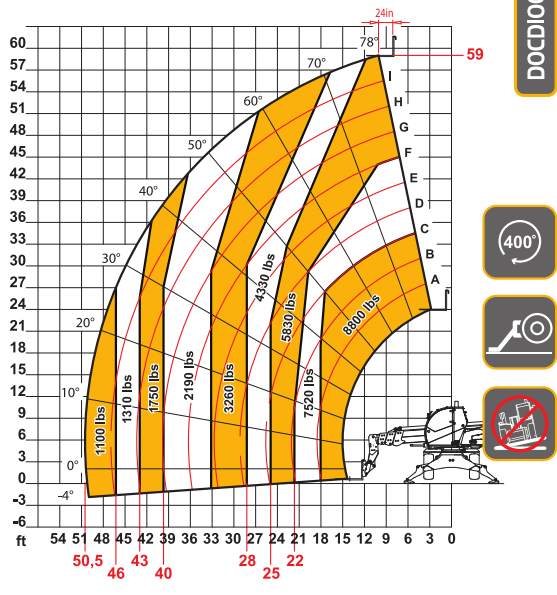


40.16

MAX 8800 lb



DOCCT00001366



40.18