

DIECI
AMERICAS
TELEHANDLERS



AGRI MAX POWER X2

50.8 | 65.8 | 60.9



dieci-americas.com

PRESTAZIONI

Modello macchina	AGRI MAX 50.8 POWER X2	AGRI MAX 65.8 POWER X2	AGRI MAX 60.9 POWER X2
Portata massima	11000 lb (4990 kg)	14330 lb (6500 kg)	13200 lb (5987 kg)
Altezza massima di sollevamento	25,3 ft (7,7 m)	25,3 ft (7,7 m)	28,2 ft (8,6 m)
Sfilo massimo orizzontale	13,5 ft (4,1 m)	13,5 ft (4,1 m)	13,5 ft (4,1 m)
Angolo di brandeggio forche	144 °	144 °	144 °
Forza di strappo	20008 lbf (8900 daN)	20008 lbf (8900 daN)	20008 lbf (8900 daN)
Forza di traino	19300 lbf (8585 daN)	19300 lbf (8585 daN)	19300 lbf (8585 daN)
Massa a vuoto	23964 lb (10870 kg)	26125 lb (11850 kg)	26125 lb (11850 kg)
Pendenza massima superabile	40 %	40 %	40 %
Velocità massima (riferita a ruote con diametro massimo ammesso)	31,1 mph (50 km/h)	31,1 mph (50 km/h)	31,1 mph (50 km/h)

BRACCIO

Modello macchina	AGRI MAX 50.8 POWER X2	AGRI MAX 65.8 POWER X2	AGRI MAX 60.9 POWER X2
Discesa	6,9 s	10,4 s	10,4 s
Sollevamento	8,7 s	11,1 s	11,1 s
Uscita	7,3 s	7,3 s	8,4 s
Rientro	4,8 s	4,8 s	5,5 s
Brandeggio avanti	3,7 s	3,7 s	3,7 s
Brandeggio indietro	3,8 s	3,8 s	3,8 s

MOTORE

Modello macchina	AGRI MAX 50.8 POWER X2	AGRI MAX 65.8 POWER X2	AGRI MAX 60.9 POWER X2
Marca	FPT	FPT	FPT
Potenza nominale	168 HP (125 kW)	168 HP (125 kW)	168 HP (125 kW)
@rpm	2200 rpm	2200 rpm	2200 rpm
Potenza di picco	172 HP (128 kW)	172 HP (128 kW)	172 HP (128 kW)
@rpm	1900 rpm	1900 rpm	1900 rpm
Funzionamento	4 tempi	4 tempi	4 tempi
Iniezione	Elettronica, Common Rail	Elettronica, Common Rail	Elettronica, Common Rail
Numero e disposizione cilindri	4, Verticali in linea	4, Verticali in linea	4, Verticali in linea
Cilindrata	274 in ³ (4485 cm ³)	274 in ³ (4485 cm ³)	274 in ³ (4485 cm ³)
Consumo	348,74 lb/Hp h (212 g/kWh)	348,74 lb/Hp h (212 g/kWh)	348,74 lb/Hp h (212 g/kWh)
@rpm	2200 rpm	2200 rpm	2200 rpm
Normativa emissioni	Stage V	Stage V	Stage V
Trattamento gas di scarico	DOC+SCRoF (con AdBlue)	DOC+SCRoF (con AdBlue)	DOC+SCRoF (con AdBlue)
Sistema di raffreddamento	Liquido	Liquido	Liquido
Aspirazione	Turbo compressore 16 valvole, con aftercooler	Turbo compressore 16 valvole, con aftercooler	Turbo compressore 16 valvole, con aftercooler
Filtro aria	Pre-riscaldamento aria e prefiltro aria con separatore di polveri	Pre-riscaldamento aria e prefiltro aria con separatore di polveri	Pre-riscaldamento aria e prefiltro aria con separatore di polveri

TRASMISSIONE

Modello macchina	AGRI MAX 50.8 POWER X2	AGRI MAX 65.8 POWER X2	AGRI MAX 60.9 POWER X2
Tipo trasmissione	CVT Idrostatico-meccanico a variazione continua	CVT Idrostatico-meccanico a variazione continua	CVT Idrostatico-meccanico a variazione continua
Motore idraulico	1 motore Idrostatico a variazione automatica continua	1 motore Idrostatico a variazione automatica continua	1 motore Idrostatico a variazione automatica continua
Inversione	A controllo elettronico azionabile con macchina in movimento	A controllo elettronico azionabile con macchina in movimento	A controllo elettronico azionabile con macchina in movimento
Inching	A pedale elettronico per avanzamento controllato	A pedale elettronico per avanzamento controllato	A pedale elettronico per avanzamento controllato
Drive mode	Automotive, Eco, Loader, Creeper	Automotive, Eco, Loader, Creeper	Automotive, Eco, Loader, Creeper

PONTI DIFFERENZIALI

Modello macchina	AGRI MAX 50.8 POWER X2	AGRI MAX 65.8 POWER X2	AGRI MAX 60.9 POWER X2
Tipo assali	2 sterzanti, con 4 riduttori epicicloidali. Limited slip 45% su entrambi gli assali	2 sterzanti, con 4 riduttori epicicloidali. Limited slip 45% su entrambi gli assali	2 sterzanti, con 4 riduttori epicicloidali. Limited slip 45% su entrambi gli assali
Tipi di sterzata	4 ruote / trasversale / 2 ruote	4 ruote / trasversale / 2 ruote	4 ruote / trasversale / 2 ruote
Assale anteriore	Sospeso con livellamento	Sospeso con livellamento	Sospeso con livellamento
Assale posteriore	Oscillante	Oscillante	Oscillante
Frenatura di servizio	A bagno d'olio con servofreno su assale anteriore e posteriore con impianto idraulico sdoppiato	A bagno d'olio con servofreno su assale anteriore e posteriore con impianto idraulico sdoppiato	A bagno d'olio con servofreno su assale anteriore e posteriore con impianto idraulico sdoppiato
Frenatura di stazionamento	Ad azionamento negativo con controllo elettronico	Ad azionamento negativo con controllo elettronico	Ad azionamento negativo con controllo elettronico

IMPIANTO IDRAULICO

Modello macchina	AGRI MAX 50.8 POWER X2	AGRI MAX 65.8 POWER X2	AGRI MAX 60.9 POWER X2
Tipo pompa idraulica	Pompa a pistoni a portata variabile per idroguida e movimenti. Pompa ad ingranaggi per Fan Drive con inversione ventola.	Pompa a pistoni a portata variabile per idroguida e movimenti. Pompa ad ingranaggi per Fan Drive con inversione ventola.	Pompa a pistoni a portata variabile per idroguida e movimenti. Pompa ad ingranaggi per Fan Drive con inversione ventola.
Portata pompa idraulica	80,6 gal/min (305 l/min)	80,6 gal/min (305 l/min)	80,6 gal/min (305 l/min)
Pressione massima di esercizio	3771 psi (26 MPa)	3771 psi (26 MPa)	3771 psi (26 MPa)
Comando distributore	Joystick elettrico 4in1 proporzionale con FNR	Joystick elettrico 4in1 proporzionale con FNR	Joystick elettrico 4in1 proporzionale con FNR
Tipo distributore	Idraulico a 4 sezioni con comando elettrico proporzionale "Load Sensing" con "Flow Sharing", 4 movimenti contemporanei con regolazione di velocità massima indipendente di ogni movimento, funzione olio in continuo su prese idrauliche.	Idraulico a 4 sezioni con comando elettrico proporzionale "Load Sensing" con "Flow Sharing", 4 movimenti contemporanei con regolazione di velocità massima indipendente di ogni movimento, funzione olio in continuo su prese idrauliche.	Idraulico a 4 sezioni con comando elettrico proporzionale "Load Sensing" con "Flow Sharing", 4 movimenti contemporanei con regolazione di velocità massima indipendente di ogni movimento, funzione olio in continuo su prese idrauliche.

RIFORMIMENTI

Modello macchina	AGRI MAX 50.8 POWER X2	AGRI MAX 65.8 POWER X2	AGRI MAX 60.9 POWER X2
Impianto idraulico (totale)	44,91 gal (170 l)	44,91 gal (170 l)	44,91 gal (170 l)
Serbatoio gasolio	46,23 gal (175 l)	46,23 gal (175 l)	46,23 gal (175 l)
Serbatoio AdBlue	7,13 gal (27 l)	7,13 gal (27 l)	7,13 gal (27 l)

CAPACITA' DI TRAINO

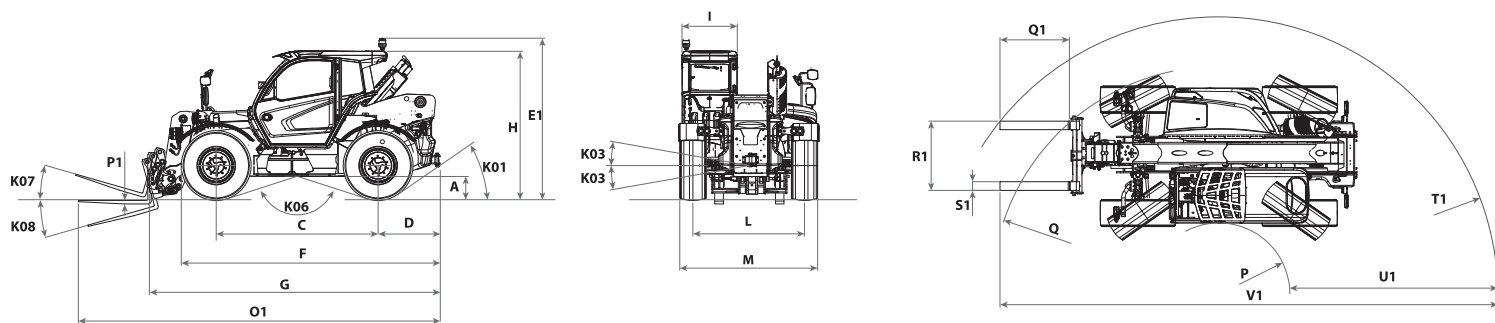
Modello macchina	AGRI MAX 50.8 POWER X2	AGRI MAX 65.8 POWER X2	AGRI MAX 60.9 POWER X2
Rimorchio non frenato	7716 lb (3500 kg)	7716 lb (3500 kg)	7716 lb (3500 kg)
Frenatura ad inerzia	17637 lb (8000 kg)	17637 lb (8000 kg)	17637 lb (8000 kg)
Frenatura idraulica/pneumatica	55116 lb (25000 kg)	55116 lb (25000 kg)	55116 lb (25000 kg)

PNEUMATICI

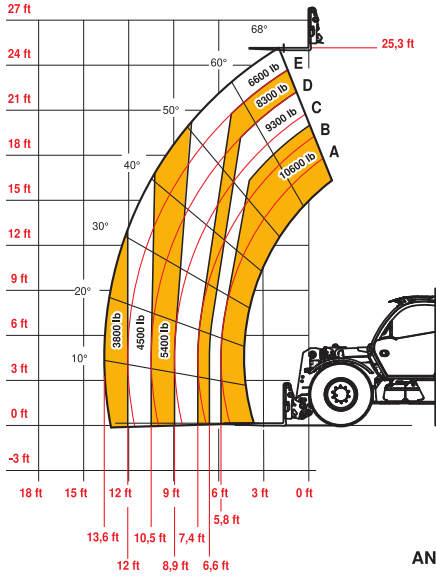
Modello macchina	AGRI MAX 50.8 POWER X2	AGRI MAX 65.8 POWER X2	AGRI MAX 60.9 POWER X2
Pneumatici standard	500/70 R24	500/70 R24	500/70 R24

DIMENSIONI

Modello macchina	AGRI MAX 50.8 POWER X2	AGRI MAX 65.8 POWER X2	AGRI MAX 60.9 POWER X2
A	20,0 in (508 mm)	20,0 in (508 mm)	20,0 in (508 mm)
C	112,2 in (2850 mm)	112,2 in (2850 mm)	112,2 in (2850 mm)
D	49,8 in (1266 mm)	49,8 in (1266 mm)	49,8 in (1266 mm)
E1	111,9 in (2841 mm)	111,9 in (2841 mm)	111,9 in (2841 mm)
F	187,7 in (4767 mm)	187,7 in (4767 mm)	187,7 in (4767 mm)
G	209,5 in (5321 mm)	209,5 in (5321 mm)	223,3 in (5671 mm)
H	102,7 in (2608 mm)	102,7 in (2608 mm)	102,7 in (2608 mm)
I	37,8 in (960 mm)	37,8 in (960 mm)	37,8 in (960 mm)
L	76,8 in (1950 mm)	76,8 in (1950 mm)	76,8 in (1950 mm)
K01	37°	37°	37°
K03	10°	10°	10°
K06	136°	136°	136°
K07	16°	16°	16°
K08	131°	131°	131°
M	96,9 in (2461 mm)	96,9 in (2461 mm)	96,9 in (2461 mm)
O1	259,9 in (6602 mm)	259,9 in (6602 mm)	273,7 in (6952 mm)
P	53,1 in (1348 mm)	53,1 in (1348 mm)	53,1 in (1348 mm)
P1	2,4 in (60 mm)	2,4 in (60 mm)	2,4 in (60 mm)
Q	161,4 in (4100 mm)	161,4 in (4100 mm)	161,4 in (4100 mm)
Q1	47,2 in (1200 mm)	47,2 in (1200 mm)	47,2 in (1200 mm)
R1	47,2 in (1200 mm)	47,2 in (1200 mm)	47,2 in (1200 mm)
S1	5,9 in (150 mm)	5,9 in (150 mm)	5,9 in (150 mm)
T1	193,7 in (4919 mm)	193,7 in (4919 mm)	193,7 in (4919 mm)
U1	140,6 in (3571 mm)	140,6 in (3571 mm)	154,4 in (3921 mm)
V1	343,3 in (8720 mm)	343,3 in (8720 mm)	357,1 in (9070 mm)



MAX
10600 lb



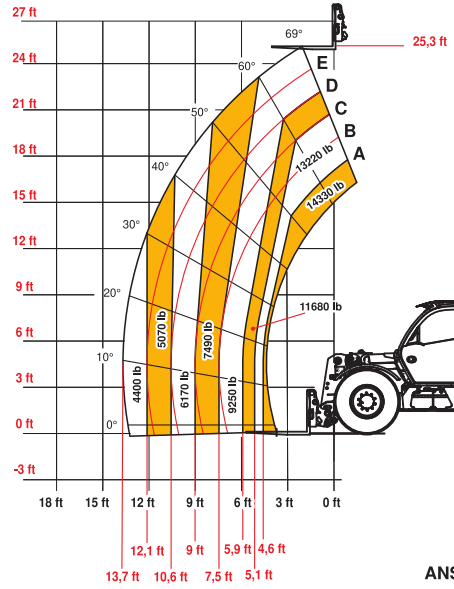
DOC10000945



ANSI B56.6

50.8

MAX
14330 lb



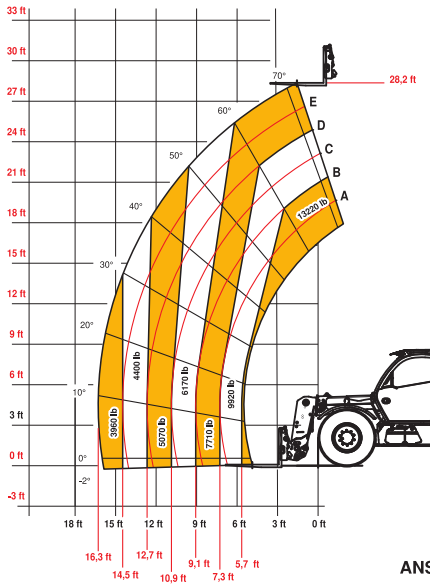
DOC10000947



ANSI B56.6

65.8

MAX
13220 lb



DOC10000949



ANSI B56.6

60.9