

**DIECI**  
AMERICAS  
TELEHANDLERS



**HERCULES**

**100.10 | 130.10 | 190.10 | 210.10 | 230.10**



**[dieci-americas.com](http://dieci-americas.com)**

## PRESTAZIONI

Modello macchina	HERCULES 100.10	HERCULES 130.10	Hercules 190.10	Hercules 210.10	Hercules 230.10
Portata massima	22040 lb (9997 kg)	28660 lb (13000 kg)	41888 lb (19000 kg)	46290 lb (20997 kg)	50706 lb (23000 kg)
Altezza massima di sollevamento	31,2 ft (9,5 m)	31,2 ft (9,5 m)	33,5 ft (10,2 m)	33,5 ft (10,2 m)	33,3 ft (10,15 m)
Sfilo massimo orizzontale	16,7 ft (5,1 m)	16,7 ft (5,1 m)	16,9 ft (5,2 m)	16,89 ft (5,1 m)	16,8 ft (5,1 m)
Angolo di brandeggio forche	144 °	144 °	120 °	120 °	113 °
Forza di strappo	21806 lbf (9700 daN)	21806 lbf (9700 daN)	36419 lbf (16200 daN)	42489 lbf (18900 daN)	42489 lbf (18900 daN)
Forza di traino	24729 lbf (11000 daN)	24729 lbf (11000 daN)	43838 lbf (19500 daN)	43838 lbf (19500 daN)	43838 lbf (19500 daN)
Massa a vuoto	35274 lb (16000 kg)	39683 lb (18000 kg)	54013 lb (24500 kg)	60627 lb (27500 kg)	63934 lb (29000 kg)
Pendenza massima superabile	36 %	36 %	36,5 %	36,5 %	35 %
Velocità massima (riferita a ruote con diametro massimo ammesso)	21,1 mph (34 km/h)	21,1 mph (34 km/h)	14,3 mph (23 km/h)	14,3 mph (23 km/h)	13,7 mph (22 km/h)

## BRACCIO

Modello macchina	HERCULES 100.10	HERCULES 130.10	Hercules 190.10	Hercules 210.10	Hercules 230.10
Discesa	13,2 s	13 s	20,5 s	23,5 s	24,1 s
Sollevamento	16,5 s	20 s	20 s	25,2 s	28,6 s
Uscita	13,2 s	13 s	20,1 s	20,1 s	20,1 s
Rientro	8,3 s	15 s	9,8 s	9,8 s	9,8 s
Brandeggio avanti	5,3 s	6,5 s	5,6 s	8,1 s	15,3 s
Brandeggio indietro	4 s	5 s	4,3 s	5,3 s	10,5 s

## MOTORE

Modello macchina	HERCULES 100.10	HERCULES 130.10	Hercules 190.10	Hercules 210.10	Hercules 230.10
Marca	FPT	FPT	FPT	FPT	FPT
Potenza nominale	168 HP (125 kW)	168 HP (125 kW)	168 HP (125 kW)	168 HP (125 kW)	168 HP (125 kW)
@rpm	2200 rpm	2200 rpm	2200 rpm	2200 rpm	2200 rpm
Potenza di picco	172 HP (128 kW)	172 HP (128 kW)	172 HP (128 kW)	172 HP (128 kW)	172 HP (128 kW)
@rpm	1900 rpm	1900 rpm	1900 rpm	1900 rpm	1900 rpm
Funzionamento	4 tempi	4 tempi	4 tempi	4 tempi	4 tempi
Iniezione	Elettronica, Common Rail	Elettronica, Common Rail	Elettronica, Common Rail	Elettronica, Common Rail	Elettronica, Common Rail
Numero e disposizione cilindri	4, Verticali in linea	4, Verticali in linea	4, Verticali in linea	4, Verticali in linea	4, Verticali in linea
Cilindrata	274 in <sup>3</sup> (4485 cm <sup>3</sup> )	274 in <sup>3</sup> (4485 cm <sup>3</sup> )	274 in <sup>3</sup> (4485 cm <sup>3</sup> )	274 in <sup>3</sup> (4485 cm <sup>3</sup> )	274 in <sup>3</sup> (4485 cm <sup>3</sup> )
Consumo	348,74 lb/Hp h (212 g/kWh)	348,74 lb/Hp h (212 g/kWh)	348,74 lb/Hp h (212 g/kWh)	348,74 lb/Hp h (212 g/kWh)	348,74 lb/Hp h (212 g/kWh)
@rpm	2200 rpm	2200 rpm	2200 rpm	2200 rpm	2200 rpm
Normativa emissioni	Stage V	Stage V	Stage V	Stage V	Stage V
Trattamento gas di scarico	DOC+SCRoF (con AdBlue)	DOC+SCRoF (con AdBlue)	DOC+SCRoF (con AdBlue)	DOC+SCRoF (con AdBlue)	DOC+SCRoF (con AdBlue)
Sistema di raffreddamento	Liquido	Liquido	Liquido	Liquido	Liquido
Aspirazione	Turbo compressore 16 valvole, con aftercooler	Turbo compressore 16 valvole, con aftercooler	Turbo compressore 16 valvole, con aftercooler	Turbo compressore 16 valvole, con aftercooler	Turbo compressore 16 valvole, con aftercooler
Filtro aria	Pre-riscaldamento aria e prefiltro aria con separatore di polveri	Pre-riscaldamento aria e prefiltro aria con separatore di polveri	Pre-riscaldamento aria e prefiltro aria con separatore di polveri	Pre-riscaldamento aria e prefiltro aria con separatore di polveri	Pre-riscaldamento aria e prefiltro aria con separatore di polveri

## TRASMISSIONE

Modello macchina	HERCULES 100.10	HERCULES 130.10	Hercules 190.10	Hercules 210.10	Hercules 230.10
Tipo trasmissione	Idrostatica con pompa a portata variabile	Idrostatica con pompa a portata variabile	Idrostatica con pompa a portata variabile	Idrostatica con pompa a portata variabile	Idrostatica con pompa a portata variabile
Motore idraulico	Idrostatico a variazione automatica continua	Idrostatico a variazione automatica continua	Idrostatico a variazione automatica continua	Idrostatico a variazione automatica continua	Idrostatico a variazione automatica continua
Inversione	Elettro-Idraulica	Elettro-Idraulica	Elettro-Idraulica	Elettro-Idraulica	Elettro-Idraulica
Inching	A pedale elettronico per avanzamento controllato	A pedale elettronico per avanzamento controllato	A pedale elettronico per avanzamento controllato	A pedale elettronico per avanzamento controllato	A pedale elettronico per avanzamento controllato
Cambio	A 2 velocità servocomandato	A 2 velocità servocomandato	A 2 velocità servocomandato	A 2 velocità servocomandato	A 2 velocità servocomandato

## PONTI DIFFERENZIALI

Modello macchina	HERCULES 100.10	HERCULES 130.10	Hercules 190.10	Hercules 210.10	Hercules 230.10
Tipo assali	2 sterzanti, con 4 riduttori epicicloidali	2 sterzanti, con 4 riduttori epicicloidali	2 sterzanti, con 4 riduttori epicicloidali	2 sterzanti, con 4 riduttori epicicloidali	2 sterzanti, con 4 riduttori epicicloidali
Tipi di sterzata	4 ruote / trasversale / 2 ruote	4 ruote / trasversale / 2 ruote	4 ruote / trasversale / 2 ruote	4 ruote / trasversale / 2 ruote	4 ruote / trasversale / 2 ruote
Assale anteriore	Con livellamento trasversale (8° + 8°) comandato da cabina e differenziale autobloccante 45%	Con livellamento trasversale (8° + 8°) comandato da cabina e differenziale autobloccante 45%	Con livellamento trasversale (8° + 8°) comandato da cabina	Con livellamento trasversale (8° + 8°) comandato da cabina	Con livellamento trasversale (6° + 6°) comandato da cabina
Assale posteriore	Oscillante	Oscillante	Oscillante	Oscillante	Oscillante
Frenatura di servizio	A bagno d'olio con servofreno su assale anteriore e posteriore con impianto idraulico sdoppiato	A bagno d'olio con servofreno su assale anteriore e posteriore con impianto idraulico sdoppiato	A bagno d'olio con servofreno su assale anteriore e posteriore con impianto idraulico sdoppiato	A bagno d'olio con servofreno su assale anteriore e posteriore con impianto idraulico sdoppiato	A bagno d'olio con servofreno su assale anteriore e posteriore con impianto idraulico sdoppiato
Frenatura di stazionamento	Ad azionamento negativo con comando elettrico	Ad azionamento negativo con comando elettrico	Ad azionamento negativo con controllo elettronico	Ad azionamento negativo con controllo elettronico	Ad azionamento negativo con controllo elettronico

## IMPIANTO IDRAULICO

Modello macchina	HERCULES 100.10	HERCULES 130.10	Hercules 190.10	Hercules 210.10	Hercules 230.10
Tipo pompa idraulica	Pompa a portata variabile "Load Sensing" per movimenti braccio. Pompa ad ingranaggi per azionamento idroguida e per ventola di raffreddamento	Pompa a portata variabile "Load Sensing" per movimenti braccio. Pompa ad ingranaggi per azionamento idroguida e per ventola di raffreddamento	Pompa a portata variabile "Load Sensing" per movimenti braccio e idroguida. Pompa ad ingranaggi per azionamento servizi ausiliari	Pompa a portata variabile "Load Sensing" per movimenti braccio e idroguida. Pompa ad ingranaggi per azionamento servizi ausiliari	Pompa a portata variabile "Load Sensing" per movimenti braccio e idroguida. Pompa ad ingranaggi per azionamento servizi ausiliari
Portata pompa idraulica	42,3 gal/min (160 l/min)	42,3 gal/min (160 l/min)	59,4 gal/min (225 l/min)	59,4 gal/min (225 l/min)	59,4 gal/min (225 l/min)
Pressione massima di esercizio	4496 psi (31 MPa)	4496 psi (31 MPa)	5076 psi (35 MPa)	5076 psi (35 MPa)	5076 psi (35 MPa)
Comando distributore	Joystick 4in1 proporzionale	Joystick 4in1 proporzionale	Joystick 4in1 proporzionale	Joystick 4in1 proporzionale	Joystick 4in1 proporzionale con FNR
Tipo distributore	Idraulico servocomandato "Flow Sharing"	Idraulico servocomandato "Flow Sharing"	Idraulico servocomandato "Flow Sharing" con joystick 4 in 1 elettronico proporzionale	Idraulico servocomandato "Flow Sharing" con joystick 4 in 1 elettronico proporzionale	Idraulico servocomandato "Flow Sharing" con joystick 4 in 1 elettronico proporzionale

## RIFORMIMENTI

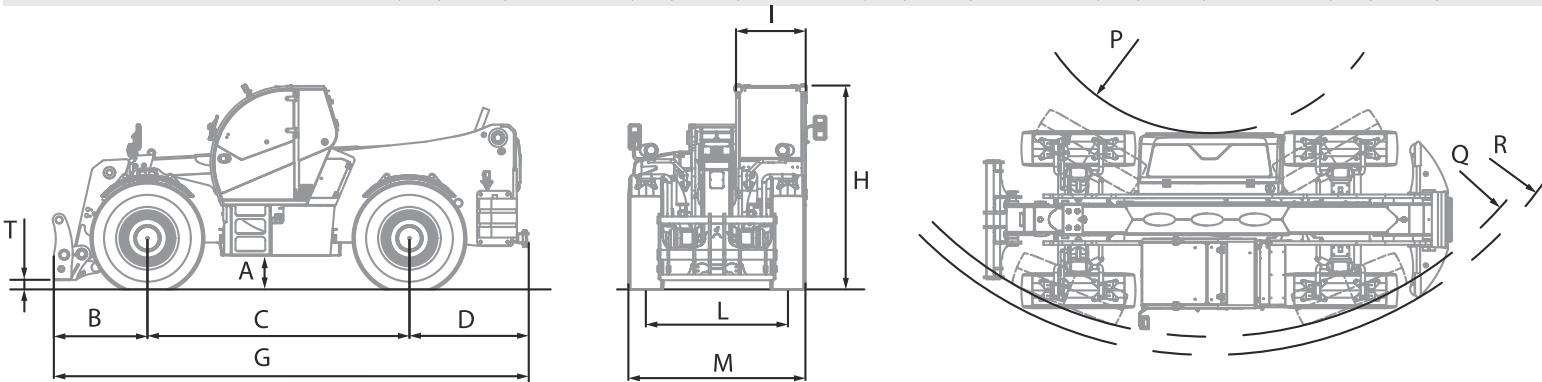
Modello macchina	HERCULES 100.10	HERCULES 130.10	Hercules 190.10	Hercules 210.10	Hercules 230.10
Impianto idraulico (totale)	64,99 gal (246 l)	78,72 gal (298 l)	87,18 gal (330 l)	91,67 gal (347 l)	95,10 gal (360 l)
Serbatoio gasolio	54,68 gal (207 l)	54,68 gal (207 l)	54,68 gal (207 l)	54,68 gal (207 l)	54,68 gal (207 l)
Serbatoio AdBlue	8,98 gal (34 l)	8,98 gal (34 l)	8,98 gal (34 l)	8,98 gal (34 l)	8,98 gal (34 l)

## PNEUMATICI

Modello macchina	HERCULES 100.10	HERCULES 130.10	Hercules 190.10	Hercules 210.10	Hercules 230.10
Pneumatici standard	17,5x25"	17,5x25"	16,00 - 25"	18,00 - 25"	18,00R25"

## DIMENSIONI

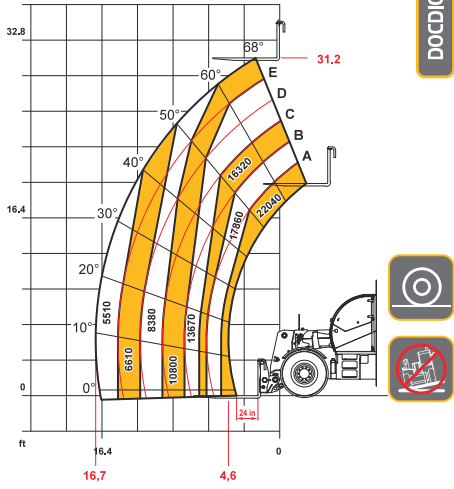
Modello macchina	HERCULES 100.10	HERCULES 130.10	Hercules 190.10	Hercules 210.10	Hercules 230.10
A	19,3 in (490 mm)	19,3 in (490 mm)	20,9 in (530 mm)	20,9 in (530 mm)	18,5 in (470 mm)
B	50,0 in (1270 mm)	50,0 in (1270 mm)	52,0 in (1320 mm)	52,0 in (1320 mm)	52,0 in (1320 mm)
C	129,9 in (3300 mm)	129,9 in (3300 mm)	151,6 in (3850 mm)	151,6 in (3850 mm)	151,6 in (3850 mm)
D	58,3 in (1480 mm)	58,3 in (1480 mm)	64,2 in (1630 mm)	64,2 in (1630 mm)	64,2 in (1630 mm)
G	238,2 in (6050 mm)	238,2 in (6050 mm)	267,7 in (6800 mm)	267,7 in (6800 mm)	267,7 in (6800 mm)
H	113,8 in (2890 mm)	113,8 in (2890 mm)	115,4 in (2930 mm)	115,4 in (2930 mm)	117,3 in (2980 mm)
I	38,6 in (980 mm)	38,6 in (980 mm)	38,6 in (980 mm)	38,6 in (980 mm)	38,6 in (980 mm)
L	77,8 in (1975 mm)	77,8 in (1975 mm)	79,3 in (2015 mm)	80,5 in (2045 mm)	85,8 in (2180 mm)
M	95,3 in (2420 mm)	95,3 in (2420 mm)	100,4 in (2550 mm)	100,4 in (2550 mm)	106,3 in (2700 mm)
P	42,1 in (1070 mm)	42,1 in (1070 mm)	139,0 in (3530 mm)	139,0 in (3530 mm)	139,0 in (3530 mm)
Q	155,5 in (3950 mm)	155,5 in (3950 mm)	255,9 in (6500 mm)	255,9 in (6500 mm)	257,1 in (6530 mm)
R	164,6 in (4180 mm)	164,6 in (4180 mm)	255,9 in (6500 mm)	265,7 in (6750 mm)	265,7 in (6750 mm)
T	5,3 in (134 mm)	5,3 in (134 mm)	7,1 in (181 mm)	7,1 in (181 mm)	7,1 in (181 mm)



MAX  
22040 lb



DOC10001166

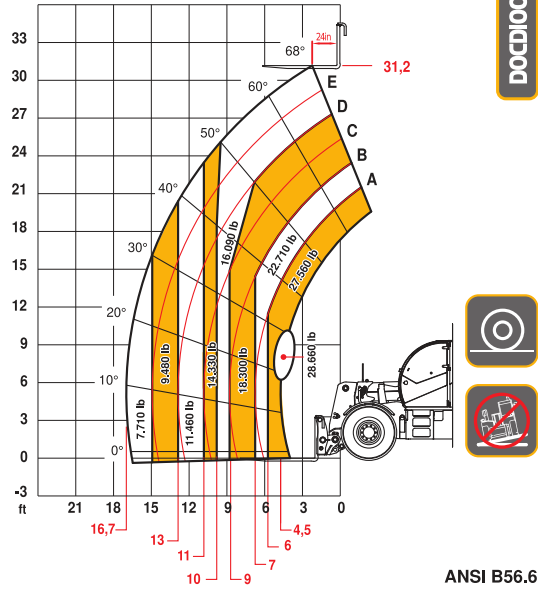


100.10

MAX  
28.660 lb



DOC10001458



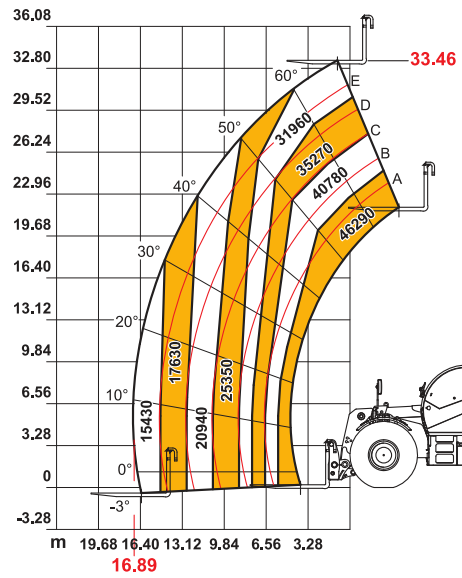
130.10

ON DEMAND

MAX 46290 lb



AXB1452/550

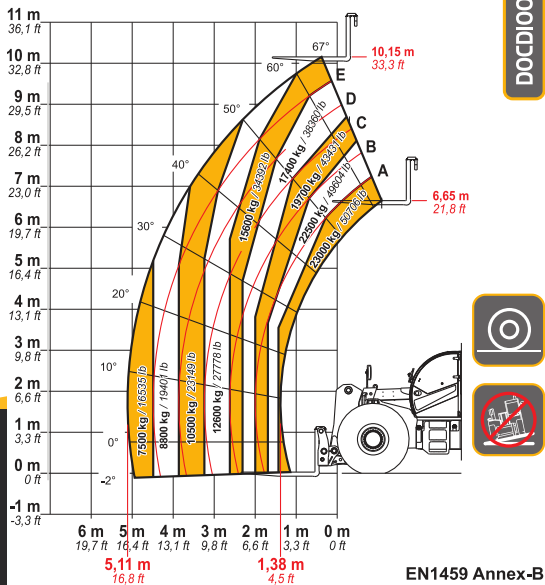


190.10

MAX  
23000 kg / 50706 lb



DOC10000810



230.10