

DIECI



HERCULES

130.10 | 190.10 | 210.10 | 230.10



dieci.com

| PRESTAZIONI | | | | |
|--|-----------------------|-----------------------|-----------------------|-----------------------|
| Modello macchina | Hercules 130.10 | Hercules 190.10 | Hercules 210.10 | Hercules 230.10 |
| Portata massima | 13000 kg (28660 lb) | 19000 kg (41888 lb) | 21000 kg (46297 lb) | 23000 kg (50706 lb) |
| Altezza massima di sollevamento | 9,5 m (31,2 ft) | 10,2 m (33,5 ft) | 10,2 m (33,5 ft) | 10,15 m (33,3 ft) |
| Sfilo massimo orizzontale | 5,1 m (16,7 ft) | 5,15 m (16,9 ft) | 5,15 m (16,9 ft) | 5,11 m (16,8 ft) |
| Angolo di brandeggio forche | 144 ° | 120 ° | 120 ° | 113 ° |
| Forza di strappo | 9700 daN (21806 lbf) | 16200 daN (36419 lbf) | 18900 daN (42489 lbf) | 18900 daN (42489 lbf) |
| Forza di traino | 11000 daN (24729 lbf) | 19500 daN (43838 lbf) | 19500 daN (43838 lbf) | 19500 daN (43838 lbf) |
| Massa a vuoto | 18000 kg (39683 lb) | 24500 kg (54013 lb) | 27500 kg (60627 lb) | 29000 kg (63934 lb) |
| Pendenza massima superabile | 36 % | 36,5 % | 36,5 % | 35 % |
| Velocità massima (riferita a ruote con diametro massimo ammesso) | 34 km/h (21,1 mph) | 23 km/h (14,3 mph) | 23 km/h (14,3 mph) | 22 km/h (13,7 mph) |

| BRACCIO | | | | |
|---------------------|-----------------|-----------------|-----------------|-----------------|
| Modello macchina | Hercules 130.10 | Hercules 190.10 | Hercules 210.10 | Hercules 230.10 |
| Discesa | 13 s | 20,5 s | 23,5 s | 24,1 s |
| Sollevamento | 20 s | 20 s | 25,2 s | 28,6 s |
| Uscita | 13 s | 20,1 s | 20,1 s | 20,1 s |
| Rientro | 15 s | 9,8 s | 9,8 s | 9,8 s |
| Brandeggio avanti | 6,5 s | 5,6 s | 8,1 s | 15,3 s |
| Brandeggio indietro | 5 s | 4,3 s | 5,3 s | 10,5 s |

| MOTORE | | | | |
|--------------------------------|--|--|--|--|
| Modello macchina | Hercules 130.10 | Hercules 190.10 | Hercules 210.10 | Hercules 230.10 |
| Marca | FPT | FPT | FPT | FPT |
| Potenza nominale | 125 kW (168 HP) | 125 kW (168 HP) | 125 kW (168 HP) | 125 kW (168 HP) |
| @rpm | 2200 rpm | 2200 rpm | 2200 rpm | 2200 rpm |
| Potenza di picco | 128 kW (172 HP) | 128 kW (172 HP) | 128 kW (172 HP) | 128 kW (172 HP) |
| @rpm | 1900 rpm | 1900 rpm | 1900 rpm | 1900 rpm |
| Funzionamento | 4 tempi | 4 tempi | 4 tempi | 4 tempi |
| Iniezione | Elettronica, Common Rail | Elettronica, Common Rail | Elettronica, Common Rail | Elettronica, Common Rail |
| Numero e disposizione cilindri | 4, Verticali in linea | 4, Verticali in linea | 4, Verticali in linea | 4, Verticali in linea |
| Cilindrata | 4485 cm ³ (274 in ³) | 4485 cm ³ (274 in ³) | 4485 cm ³ (274 in ³) | 4485 cm ³ (274 in ³) |
| Consumo | 212 g/kWh (348,74 lb/Hp h) | 212 g/kWh (348,74 lb/Hp h) | 212 g/kWh (348,74 lb/Hp h) | 212 g/kWh (348,74 lb/Hp h) |
| @rpm | 2200 rpm | 2200 rpm | 2200 rpm | 2200 rpm |
| Normativa emissioni | Stage V | Stage V | Stage V | Stage V |
| Trattamento gas di scarico | DOC+SCRoF (con AdBlue) | DOC+SCRoF (con AdBlue) | DOC+SCRoF (con AdBlue) | DOC+SCRoF (con AdBlue) |
| Sistema di raffreddamento | Liquido | Liquido | Liquido | Liquido |
| Aspirazione | Turbo compressore 16 valvole, con aftercooler | Turbo compressore 16 valvole, con aftercooler | Turbo compressore 16 valvole, con aftercooler | Turbo compressore 16 valvole, con aftercooler |
| Filtro aria | Pre-riscaldo aria e prefiltro aria con separatore di polveri | Pre-riscaldo aria e prefiltro aria con separatore di polveri | Pre-riscaldo aria e prefiltro aria con separatore di polveri | Pre-riscaldo aria e prefiltro aria con separatore di polveri |

| TRASMISSIONE | | | | |
|-------------------|--|--|--|--|
| Modello macchina | Hercules 130.10 | Hercules 190.10 | Hercules 210.10 | Hercules 230.10 |
| Tipo trasmissione | Idrostatica con pompa a portata variabile | Idrostatica con pompa a portata variabile | Idrostatica con pompa a portata variabile | Idrostatica con pompa a portata variabile |
| Motore idraulico | Idrostatico a variazione automatica continua | Idrostatico a variazione automatica continua | Idrostatico a variazione automatica continua | Idrostatico a variazione automatica continua |
| Inversione | Elettro-Idraulica | Elettro-Idraulica | Elettro-Idraulica | Elettro-Idraulica |
| Inching | A pedale elettronico per avanzamento controllato | A pedale elettronico per avanzamento controllato | A pedale elettronico per avanzamento controllato | A pedale elettronico per avanzamento controllato |
| Cambio | A 2 velocità servocomandato | A 2 velocità servocomandato | A 2 velocità servocomandato | A 2 velocità servocomandato |

| PONTI DIFFERENZIALI | | | | |
|----------------------------|---|---|---|---|
| Modello macchina | Hercules 130.10 | Hercules 190.10 | Hercules 210.10 | Hercules 230.10 |
| Tipo assali | 2 sterzanti, con 4 riduttori epicicloidali | 2 sterzanti, con 4 riduttori epicicloidali | 2 sterzanti, con 4 riduttori epicicloidali | 2 sterzanti, con 4 riduttori epicicloidali |
| Tipi di sterzata | 4 ruote / trasversale / 2 ruote | 4 ruote / trasversale / 2 ruote | 4 ruote / trasversale / 2 ruote | 4 ruote / trasversale / 2 ruote |
| Assale anteriore | Con livellamento trasversale (8° + 8°) comandato da cabina e differenziale autobloccante 45% | Con livellamento trasversale (8° + 8°) comandato da cabina | Con livellamento trasversale (8° + 8°) comandato da cabina | Con livellamento trasversale (6° + 6°) comandato da cabina |
| Assale posteriore | Oscillante | Oscillante | Oscillante | Oscillante |
| Frenatura di servizio | A bagno d'olio con servofreno su assale anteriore e posteriore con impianto idraulico sdoppiato | A bagno d'olio con servofreno su assale anteriore e posteriore con impianto idraulico sdoppiato | A bagno d'olio con servofreno su assale anteriore e posteriore con impianto idraulico sdoppiato | A bagno d'olio con servofreno su assale anteriore e posteriore con impianto idraulico sdoppiato |
| Frenatura di stazionamento | Ad azionamento negativo con comando elettrico | Ad azionamento negativo con controllo elettronico | Ad azionamento negativo con controllo elettronico | Ad azionamento negativo con controllo elettronico |

| IMPIANTO IDRAULICO | | | | |
|--------------------------------|---|---|---|---|
| Modello macchina | Hercules 130.10 | Hercules 190.10 | Hercules 210.10 | Hercules 230.10 |
| Tipo pompa idraulica | Pompa a portata variabile "Load Sensing" per movimenti braccio. Pompa ad ingranaggi per azionamento idroguida e per ventola di raffreddamento | Pompa a portata variabile "Load Sensing" per movimenti braccio e idroguida. Pompa ad ingranaggi per azionamento servizi ausiliari | Pompa a portata variabile "Load Sensing" per movimenti braccio e idroguida. Pompa ad ingranaggi per azionamento servizi ausiliari | Pompa a portata variabile "Load Sensing" per movimenti braccio e idroguida. Pompa ad ingranaggi per azionamento servizi ausiliari |
| Portata pompa idraulica | 160 l/min (42,3 gal/min) | 225 l/min (59,4 gal/min) | 225 l/min (59,4 gal/min) | 225 l/min (59,4 gal/min) |
| Pressione massima di esercizio | 31 MPa (4496 psi) | 35 MPa (5076 psi) | 35 MPa (5076 psi) | 35 MPa (5076 psi) |
| Comando distributore | Joystick 4in1 proporzionale | Joystick 4in1 proporzionale | Joystick 4in1 proporzionale | Joystick 4in1 proporzionale con FNR |
| Tipo distributore | Idraulico servocomandato "Flow Sharing" | Idraulico servocomandato "Flow Sharing" con joystick 4 in 1 elettronico proporzionale | Idraulico servocomandato "Flow Sharing" con joystick 4 in 1 elettronico proporzionale | Idraulico servocomandato "Flow Sharing" con joystick 4 in 1 elettronico proporzionale |

RIFORNIMENTI

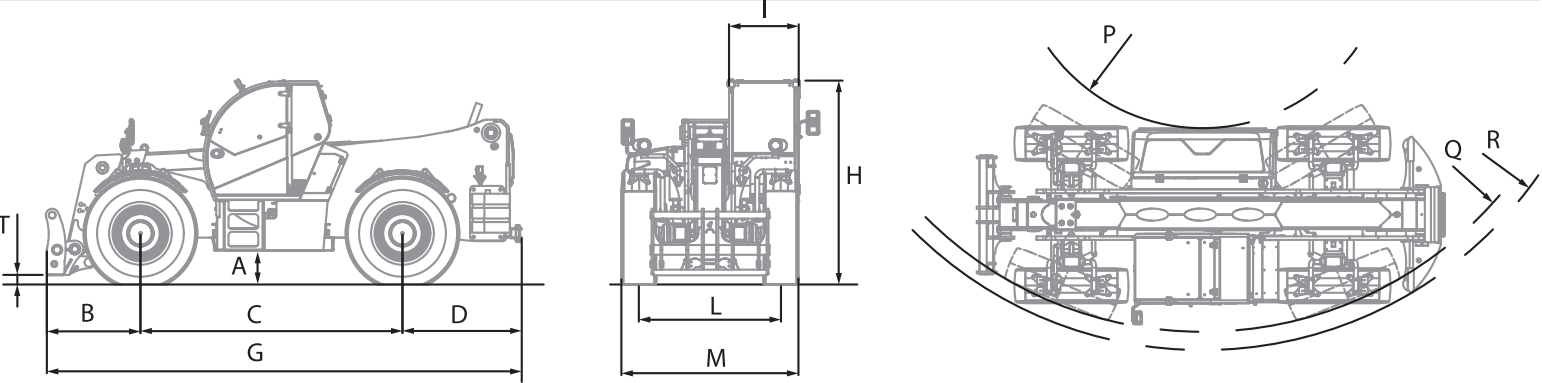
| | | | | |
|-----------------------------|-------------------|-------------------|-------------------|-------------------|
| Modello macchina | Hercules 130.10 | Hercules 190.10 | Hercules 210.10 | Hercules 230.10 |
| Impianto idraulico (totale) | 298 l (78,72 gal) | 330 l (87,18 gal) | 347 l (91,67 gal) | 360 l (95,10 gal) |
| Serbatoio gasolio | 207 l (54,68 gal) | 207 l (54,68 gal) | 207 l (54,68 gal) | 207 l (54,68 gal) |
| Serbatoio AdBlue | 34 l (8,98 gal) | 34 l (8,98 gal) | 34 l (8,98 gal) | 34 l (8,98 gal) |

PNEUMATICI

| | | | | |
|---------------------|-----------------|-----------------|-----------------|-----------------|
| Modello macchina | Hercules 130.10 | Hercules 190.10 | Hercules 210.10 | Hercules 230.10 |
| Pneumatici standard | 17,5x25" | 16,00 - 25" | 18,00 - 25" | 18,00R25" |

DIMENSIONI

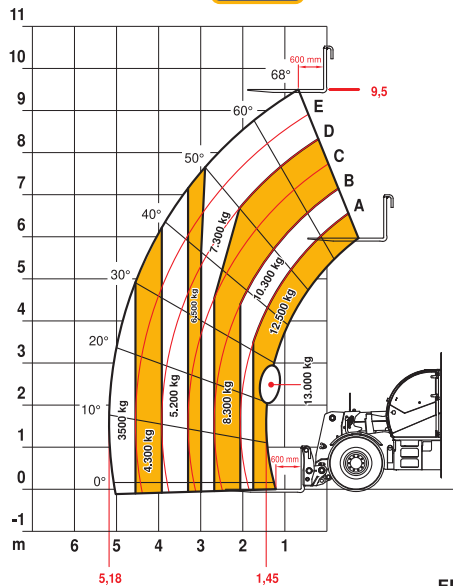
| | | | | |
|------------------|--------------------|--------------------|--------------------|--------------------|
| Modello macchina | Hercules 130.10 | Hercules 190.10 | Hercules 210.10 | Hercules 230.10 |
| A | 490 mm (19,3 in) | 530 mm (20,9 in) | 530 mm (20,9 in) | 470 mm (18,5 in) |
| B | 1270 mm (50,0 in) | 1320 mm (52,0 in) | 1320 mm (52,0 in) | 1320 mm (52,0 in) |
| C | 3300 mm (129,9 in) | 3850 mm (151,6 in) | 3850 mm (151,6 in) | 3850 mm (151,6 in) |
| D | 1480 mm (58,3 in) | 1630 mm (64,2 in) | 1630 mm (64,2 in) | 1630 mm (64,2 in) |
| G | 6050 mm (238,2 in) | 6800 mm (267,7 in) | 6800 mm (267,7 in) | 6800 mm (267,7 in) |
| H | 2890 mm (113,8 in) | 2930 mm (115,4 in) | 2930 mm (115,4 in) | 2980 mm (117,3 in) |
| I | 980 mm (38,6 in) | 980 mm (38,6 in) | 980 mm (38,6 in) | 980 mm (38,6 in) |
| L | 1975 mm (77,8 in) | 2015 mm (79,3 in) | 2045 mm (80,5 in) | 2180 mm (85,8 in) |
| M | 2420 mm (95,3 in) | 2550 mm (100,4 in) | 2550 mm (100,4 in) | 2700 mm (106,3 in) |
| P | 1070 mm (42,1 in) | 3530 mm (139,0 in) | 3530 mm (139,0 in) | 3530 mm (139,0 in) |
| Q | 3950 mm (155,5 in) | 6500 mm (255,9 in) | 6500 mm (255,9 in) | 6530 mm (257,1 in) |
| R | 4180 mm (164,6 in) | 6500 mm (255,9 in) | 6750 mm (265,7 in) | 6750 mm (265,7 in) |
| T | 134 mm (5,3 in) | 181 mm (7,1 in) | 181 mm (7,1 in) | 181 mm (7,1 in) |



MAX
13000 kg



DOC100001354

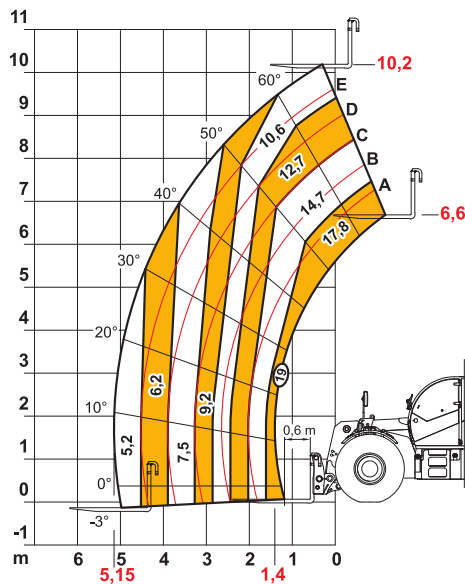


130.10

MAX 19,0 t



DOC10000197

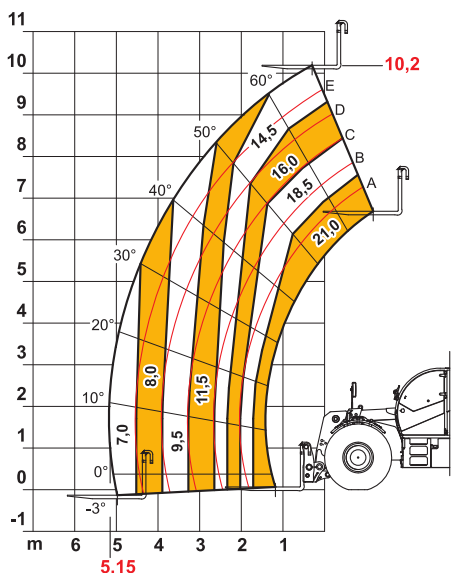


190.10

MAX 21,0 t



AXB1452

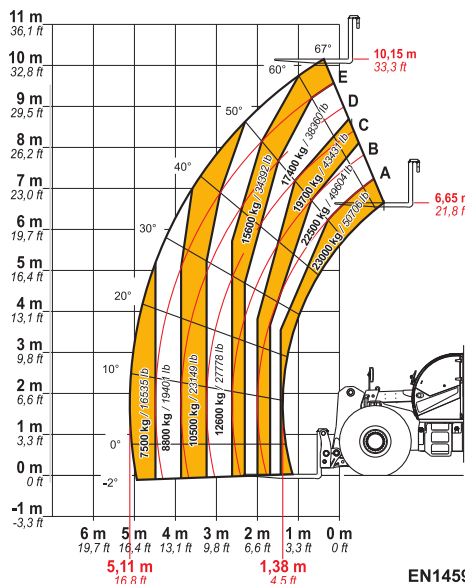


210.10

MAX
23000 kg / 50706 lb



DOC100000810



230.10