

DIECI



HERCULES

100.10 | 120.10 | 190.10 | 210.10 | 230.10



dieci.com

PRESTACIONES

Modelo de máquina	HERCULES 100.10	Hercules 120.10	Hercules 190.10	Hercules 210.10	Hercules 230.10
Capacidad máxima	10000 kg (22046 lb)	12000 kg (26455 lb)	19000 kg (41888 lb)	21000 kg (46297 lb)	23000 kg (50706 lb)
Altura máxima de elevación	9,5 m (31,2 ft)	9,5 m (31,2 ft)	10,2 m (33,5 ft)	10,2 m (33,5 ft)	10,15 m (33,3 ft)
Extensión máxima horizontal	5,15 m (16,9 ft)	5,1 m (16,7 ft)	5,15 m (16,9 ft)	5,15 m (16,9 ft)	5,11 m (16,8 ft)
Ángulo de oscilación de las horquillas	144°	144°	120°	120°	113°
Fuerza de desgarramiento	9700 daN (21806 lbf)	9700 daN (21806 lbf)	16200 daN (36419 lbf)	18900 daN (42489 lbf)	18900 daN (42489 lbf)
Fuerza de tracción	11000 daN (24729 lbf)	11000 daN (24729 lbf)	19500 daN (43838 lbf)	19500 daN (43838 lbf)	19500 daN (43838 lbf)
Masa en vacío	16000 kg (35274 lb)	16800 kg (37038 lb)	24500 kg (54013 lb)	27500 kg (60627 lb)	29000 kg (63934 lb)
Pendiente máxima superable	36%	36%	36,5%	36,5%	35%
Velocidad máxima (referida a ruedas con el diámetro máximo admitido)	35 km/h (21,7 mph)	35 km/h (21,7 mph)	23 km/h (14,3 mph)	23 km/h (14,3 mph)	22 km/h (13,7 mph)

BRAZO

Modelo de máquina	HERCULES 100.10	Hercules 120.10	Hercules 190.10	Hercules 210.10	Hercules 230.10
Bajada	13,2 s	15,2 s	20,5 s	23,5 s	24,1 s
Elevación	16,5 s	19 s	20 s	25,2 s	28,6 s
Salida	13,2 s	13,2 s	20,1 s	20,1 s	20,1 s
Retracción	8,3 s	8,3 s	9,8 s	9,8 s	9,8 s
Oscilación hacia delante	5,3 s	5,3 s	5,6 s	8,1 s	15,3 s
Oscilación hacia atrás	4 s	4 s	4,3 s	5,3 s	10,5 s

MOTOR

Modelo de máquina	HERCULES 100.10	Hercules 120.10	Hercules 190.10	Hercules 210.10	Hercules 230.10
Marca	FPT	FPT	FPT	FPT	FPT
Potencia nominal	104 kW (139 HP)	104 kW (139 HP)	129 kW (173 HP)	129 kW (173 HP)	129 kW (173 HP)
@rpm	2200 rpm	2200 rpm	2200 rpm	2200 rpm	2200 rpm
Potencia de pico	107 kW (143 HP)	107 kW (143 HP)	135 kW (181 HP)	135 kW (181 HP)	135 kW (181 HP)
@rpm	2000 rpm	2000 rpm	2000 rpm	2000 rpm	2000 rpm
Funcionamiento	4 tiempos	4 tiempos	4 tiempos	4 tiempos	4 tiempos
Inyección	Electrónica, Common rail	Electrónica, Common rail	Electrónica, Common rail	Electrónica, Common rail	Electrónica, Common rail
Número y disposición de los cilindros	4, verticales en línea	4, verticales en línea	6, verticales en línea	6, verticales en línea	6, verticales en línea
Cilindrada	4485 cm³ (274 in³)	4485 cm³ (274 in³)	6728 cm³ (411 in³)	6728 cm³ (411 in³)	6728 cm³ (411 in³)
Consumo	211 g/kWh (347,10 lb/Hp h)	211 g/kWh (347,10 lb/Hp h)	215,15 g/kWh (353,92 lb/Hp h)	215,15 g/kWh (353,92 lb/Hp h)	215,15 g/kWh (353,92 lb/Hp h)
@rpm	2000 rpm	2000 rpm	2000 rpm	2000 rpm	2000 rpm
Normativa sobre emisiones	Stage IIIA/Tier 3	Stage IIIA/Tier 3	Stage IIIA/Tier 3	Stage IIIA/Tier 3	Stage IIIA/Tier 3
Sistema de refrigeración	Líquido	Líquido	Líquido	Líquido	Líquido
Admisión	Turbocompresor 16 válvulas	Turbocompresor 16 válvulas	Turbocompresor	Turbocompresor	Turbocompresor
Filtro de aire	Precalentamiento del aire y prefiltro autolimpiador del aire	Precalentamiento del aire y prefiltro autolimpiador del aire	Precalentamiento del aire y prefiltro autolimpiador del aire	Precalentamiento del aire y prefiltro autolimpiador del aire	Precalentamiento del aire y prefiltro autolimpiador del aire

TRANSMISIÓN

Modelo de máquina	HERCULES 100.10	Hercules 120.10	Hercules 190.10	Hercules 210.10	Hercules 230.10
Tipo de transmisión	Hidrostática con bomba de caudal variable	Hidrostática con bomba de caudal variable	Hidrostática con bomba de caudal variable	Hidrostática con bomba de caudal variable	Hidrostática con bomba de caudal variable
Motor hidráulico	Hidrostático con variación automática continua	Hidrostático con variación automática continua	Hidrostático con variación automática continua	Hidrostático con variación automática continua	Hidrostático con variación automática continua
Inversión	Electrohidráulica	Electrohidráulica	Electrohidráulica	Electrohidráulica	Electrohidráulica
Marcha lenta	De pedal hidráulico para avance controlado	De pedal hidráulico para avance controlado	De pedal hidráulico para avance controlado	De pedal hidráulico para avance controlado	De pedal hidráulico para avance controlado
Cambio	De 2 velocidades servoasistido	De 2 velocidades servoasistido	De 2 velocidades servoasistido	De 2 velocidades servoasistido	De 2 velocidades servoasistido

PUENTES DIFERENCIALES

Modelo de máquina	HERCULES 100.10	Hercules 120.10	Hercules 190.10	Hercules 210.10	Hercules 230.10
Tipo de ejes	2 directrices, con 4 reductores epicicloidales	2 directrices, con 4 reductores epicicloidales	2 directrices, con 4 reductores epicicloidales	2 directrices, con 4 reductores epicicloidales	2 directrices, con 4 reductores epicicloidales
Tipos de dirección	4 ruedas / transversal / 2 ruedas	4 ruedas / transversal / 2 ruedas	4 ruedas / transversal / 2 ruedas	4 ruedas / transversal / 2 ruedas	4 ruedas / transversal / 2 ruedas
Eje delantero	Con nivelación transversal (8° + 8°) controlada desde cabina y diferencial autoblocante 45%	Con nivelación transversal (8° + 8°) controlada desde cabina y diferencial autoblocante 45%	Con nivelación transversal (8° + 8°) controlada desde cabina	Con nivelación transversal (8° + 8°) controlada desde cabina	Con nivelación transversal (6° + 6°) controlada desde cabina
Eje trasero	Oscilante	Oscilante	Oscilante	Oscilante	Oscilante
Freno de servicio	En baño de aceite con servofreno en los eje delantero y trasero con sistema hidráulico doble	En baño de aceite con servofreno en los eje delantero y trasero con sistema hidráulico doble	En baño de aceite con servofreno en los eje delantero y trasero con sistema hidráulico doble	En baño de aceite con servofreno en los eje delantero y trasero con sistema hidráulico doble	En baño de aceite con servofreno en los eje delantero y trasero con sistema hidráulico doble
Freno de estacionamiento	Con accionamiento negativo y mando eléctrico	Con accionamiento negativo y mando eléctrico	Con accionamiento negativo y mando eléctrico	Con accionamiento negativo y mando eléctrico	Con accionamiento negativo y mando eléctrico

SISTEMA HIDRÁULICO

Modelo de máquina	HERCULES 100.10	Hercules 120.10	Hercules 190.10	Hercules 210.10	Hercules 230.10
Tipo bomba hidráulica	Bomba de caudal variable "Load Sensing" para movimientos del brazo. Bomba de engranajes para accionamiento de la dirección asistida y para el ventilador de refrigeración	Bomba de caudal variable "Load Sensing" para movimientos del brazo. Bomba de engranajes para accionamiento de la dirección asistida y para el ventilador de refrigeración	Bomba de caudal variable "Load Sensing" para movimientos del brazo y la dirección asistida. Bomba de engranajes para accionamiento del ventilador de refrigeración	Bomba de caudal variable "Load Sensing" para movimientos del brazo y la dirección asistida. Bomba de engranajes para accionamiento del ventilador de refrigeración	Bomba de caudal variable "Load Sensing" para movimientos del brazo y la dirección asistida. Bomba de engranajes para accionamiento del ventilador de refrigeración
Caudal bomba hidráulica	160 l/min (42,3 gal/min)	160 l/min (42,3 gal/min)	170 l/min (44,9 gal/min)	170 l/min (44,9 gal/min)	170 l/min (44,9 gal/min)
Presión máxima de servicio	30 MPa (4351 psi)	30 MPa (4351 psi)	35 MPa (5076 psi)	35 MPa (5076 psi)	35 MPa (5076 psi)
Mando del distribuidor	Joystick 4en1 proporcional	Joystick 4en1 proporcional	Joystick 4en1 proporcional	Joystick 4en1 proporcional	Joystick 4en1 proporcional
Tipo de distribuidor	Hidráulico servoasistido "Flow Sharing"	Hidráulico servoasistido "Flow Sharing"	Hidráulico servoasistido "Flow Sharing"	Hidráulico servoasistido "Flow Sharing"	Hidráulico servoasistido "Flow Sharing"

REPOSTAJES

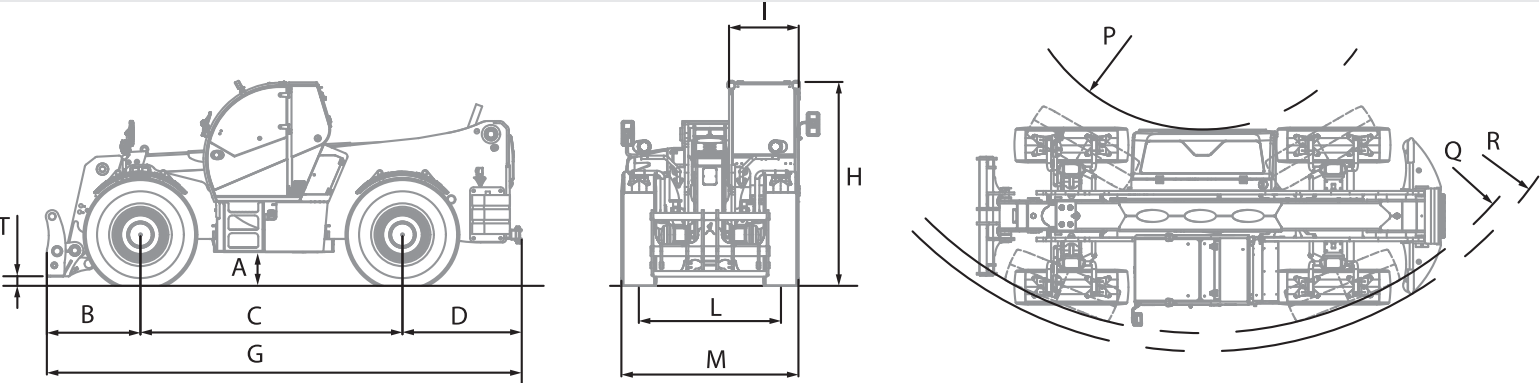
Modelo de máquina	HERCULES 100.10	Hercules 120.10	Hercules 190.10	Hercules 210.10	Hercules 230.10
Sistema hidráulico (total)	246 l (64,99 gal)	246 l (64,99 gal)	246 l (64,99 gal)	246 l (64,99 gal)	246 l (64,99 gal)
Depósito de gasóleo	207 l (54,68 gal)	207 l (54,68 gal)	207 l (54,68 gal)	207 l (54,68 gal)	207 l (54,68 gal)
Depósito de AdBlue	-	-	-	30 l (7,93 gal)	30 l (7,93 gal)

NEUMÁTICOS

Modelo de máquina	HERCULES 100.10	Hercules 120.10	Hercules 190.10	Hercules 210.10	Hercules 230.10
Neumáticos estándares	17,5x25"	17,5x25"	20,5R25"	23,5R25"	26,5R25"

DIMENSIONES

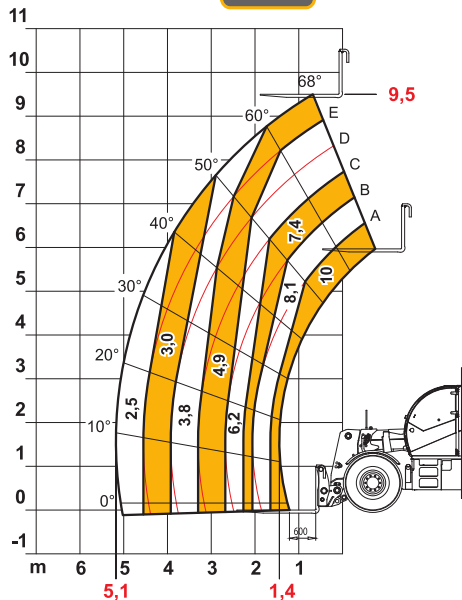
Modelo de máquina	HERCULES 100.10	Hercules 120.10	Hercules 190.10	Hercules 210.10	Hercules 230.10
A	490 mm (19,3 in)	490 mm (19,3 in)	530 mm (20,9 in)	530 mm (20,9 in)	470 mm (18,5 in)
B	1270 mm (50,0 in)	1270 mm (50,0 in)	1320 mm (52,0 in)	1320 mm (52,0 in)	1320 mm (52,0 in)
C	3300 mm (129,9 in)	3300 mm (129,9 in)	3850 mm (151,6 in)	3850 mm (151,6 in)	3850 mm (151,6 in)
D	1480 mm (58,3 in)	1480 mm (58,3 in)	1630 mm (64,2 in)	1630 mm (64,2 in)	1630 mm (64,2 in)
G	6050 mm (238,2 in)	6050 mm (238,2 in)	6800 mm (267,7 in)	6800 mm (267,7 in)	6800 mm (267,7 in)
H	2890 mm (113,8 in)	2890 mm (113,8 in)	2930 mm (115,4 in)	2930 mm (115,4 in)	2980 mm (117,3 in)
I	980 mm (38,6 in)	980 mm (38,6 in)	980 mm (38,6 in)	980 mm (38,6 in)	980 mm (38,6 in)
L	1975 mm (77,8 in)	1975 mm (77,8 in)	2015 mm (79,3 in)	2045 mm (80,5 in)	2180 mm (85,8 in)
M	2420 mm (95,3 in)	2420 mm (95,3 in)	2600 mm (102,4 in)	2700 mm (106,3 in)	2880 mm (113,4 in)
P	1480 mm (58,3 in)	1480 mm (58,3 in)	3530 mm (139,0 in)	3530 mm (139,0 in)	3530 mm (139,0 in)
Q	4350 mm (171,3 in)	4350 mm (171,3 in)	6500 mm (255,9 in)	6500 mm (255,9 in)	6530 mm (257,1 in)
R	4580 mm (180,3 in)	4580 mm (180,3 in)	6500 mm (255,9 in)	6500 mm (255,9 in)	6750 mm (265,7 in)
T	134 mm (5,3 in)	134 mm (5,3 in)	181 mm (7,1 in)	181 mm (7,1 in)	181 mm (7,1 in)



MAX 10,0 t



AXBI537



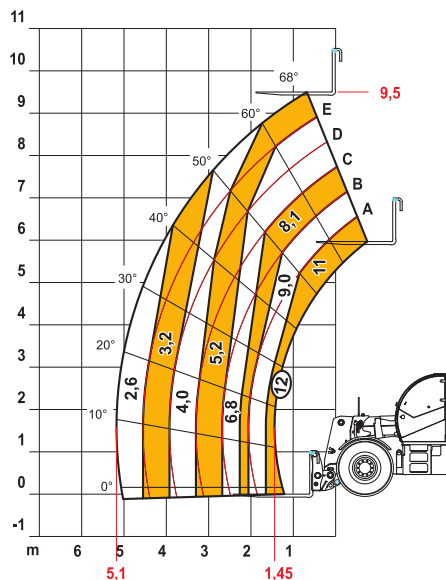
EN1459

100.10

MAX 12,0 t



DOC10000487



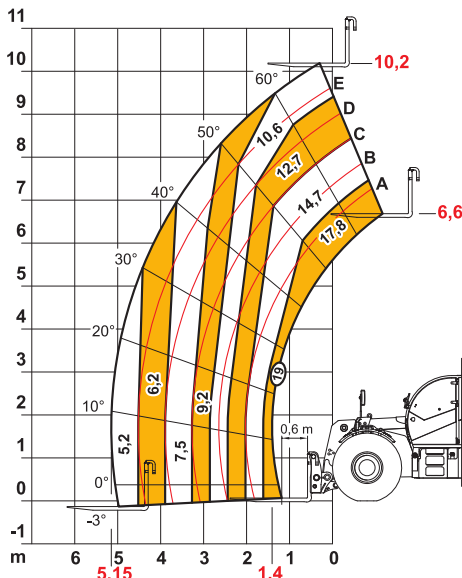
EN1459

120.10

MAX 19,0 t



DOC10000197



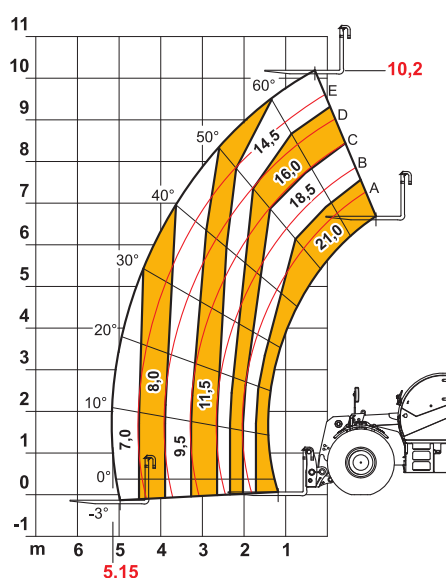
EN1459

190.10

MAX 21,0 t



AXBI452



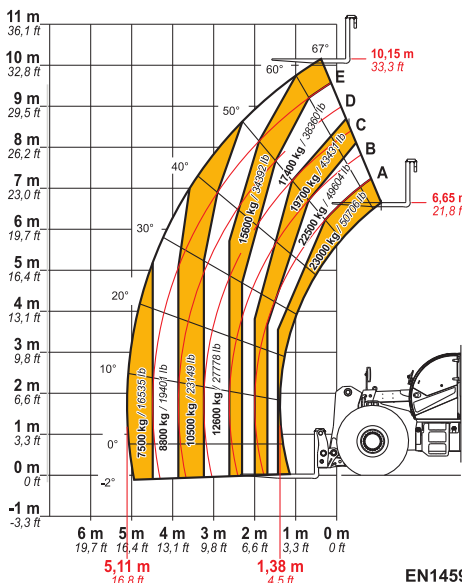
EN1459

210.10

MAX
23000 kg / 50706 lb



DOC10000810



EN1459 Annex-B

230.10